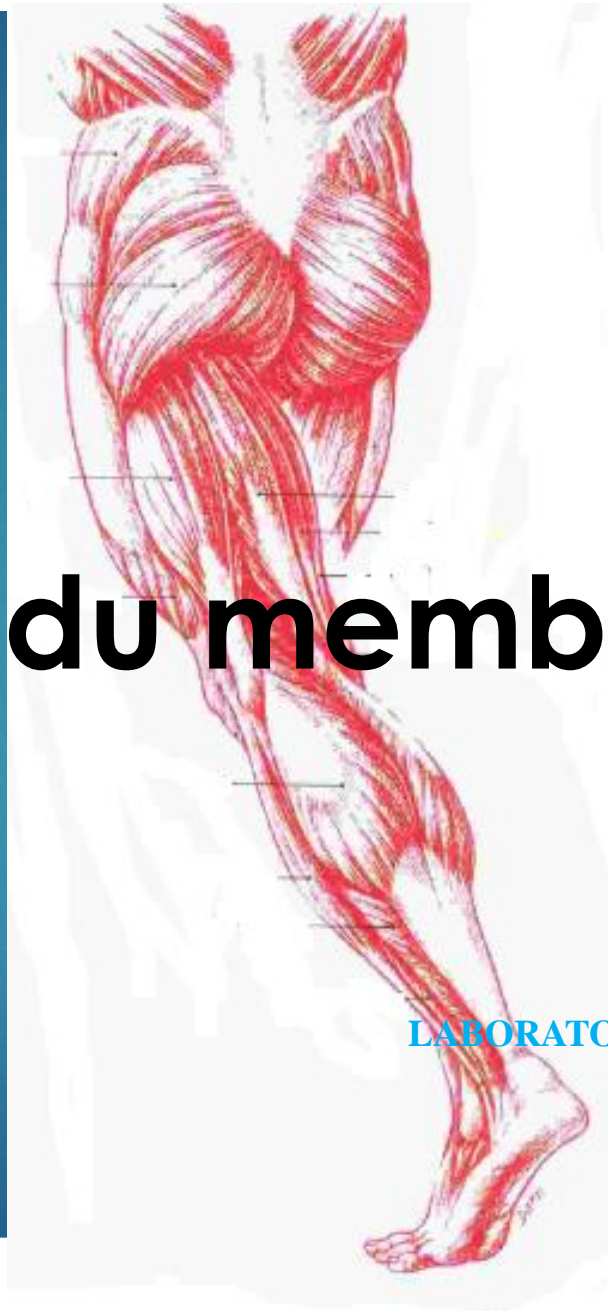


Myologie du membre pelvien



DR CHERIET SAMIRA
LABORATOIRE D'ANATOMIE GÉNÉRALE

SERVICE D'ENDOSCOPIE
CHU DE CONSTANTINE

Myologie du membre pelvien

- ▶ **Muscles du bassin**
- ▶ **Muscles de la région glutéale**
- ▶ **Muscles de la cuisse**
- ▶ **Muscles de la jambe**
- ▶ **Muscles du pied**

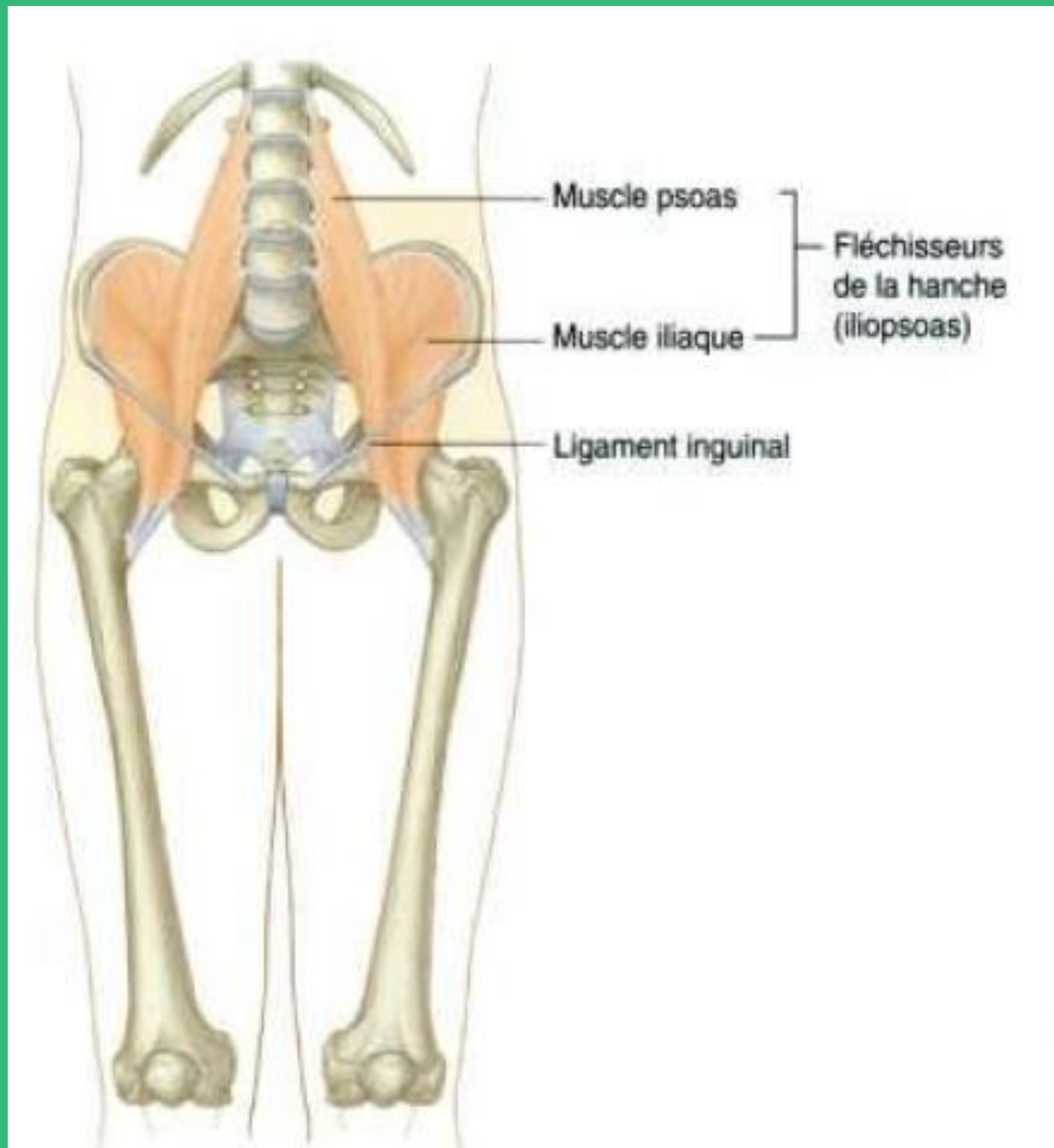
Muscles du bassin

Objectifs

- ▶ **Connaitre les muscles du bassin.**
- ▶ **Connaitre l'action et l'innervation de chaque muscle.**

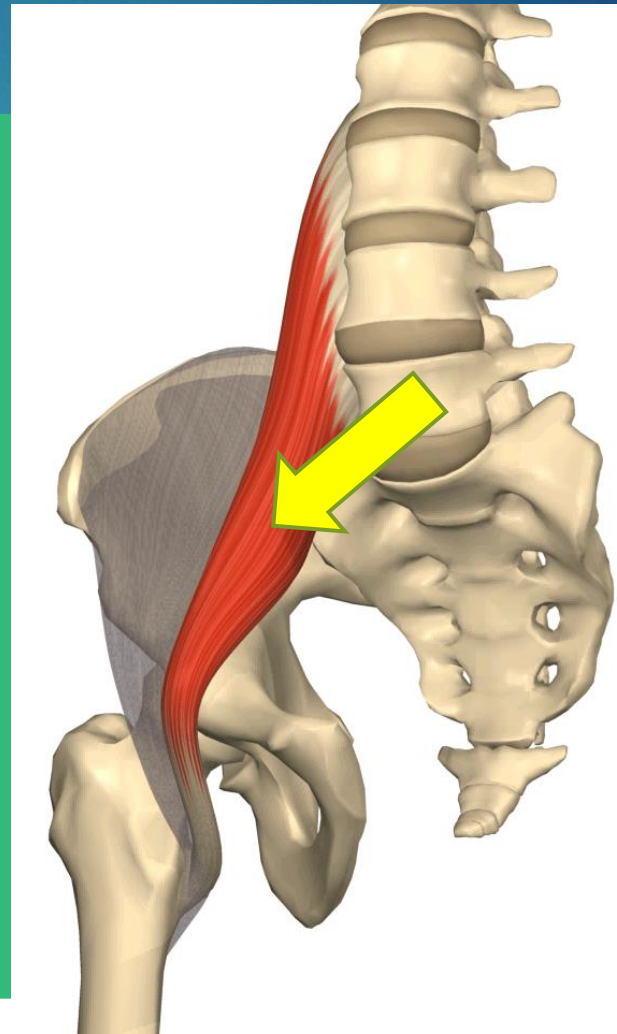
Plan d'étude

- **Introduction**
- **Muscle psoas**
- **Muscle iliaque**



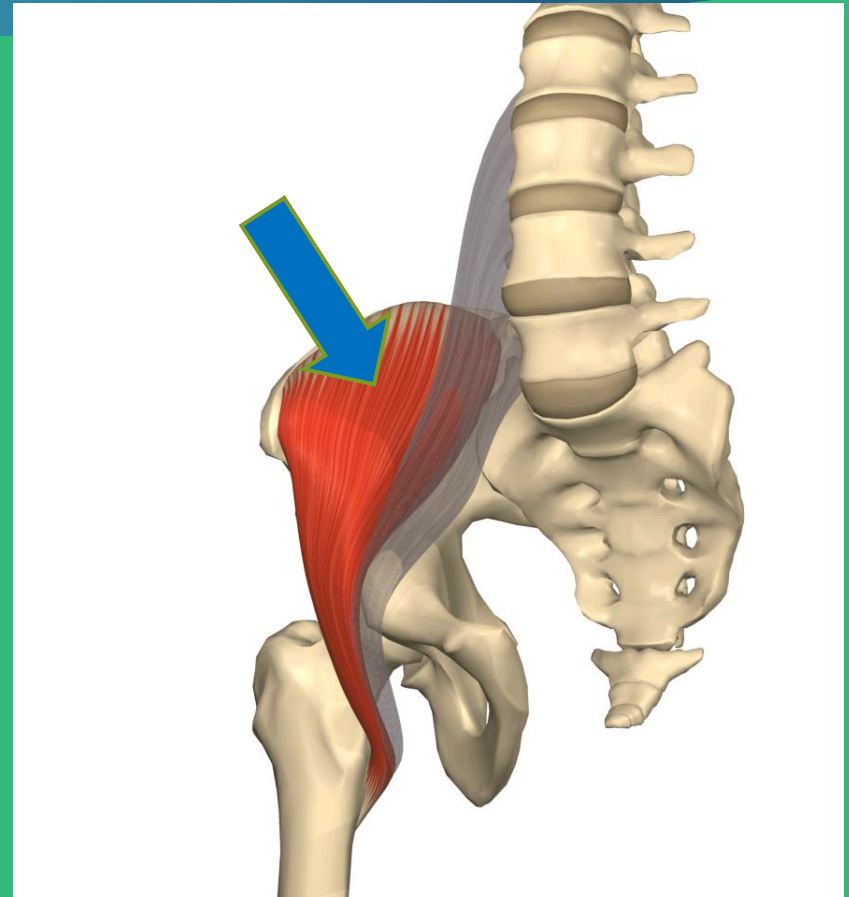
Muscle psoas

- ▶ Muscle fusiforme
- ▶ Innervation :
plexus lombale.



Muscle iliaque

- Muscle en forme d'éventail.
- Innervation : Nerf fémoral



Muscles de la région glutéale

Objectifs

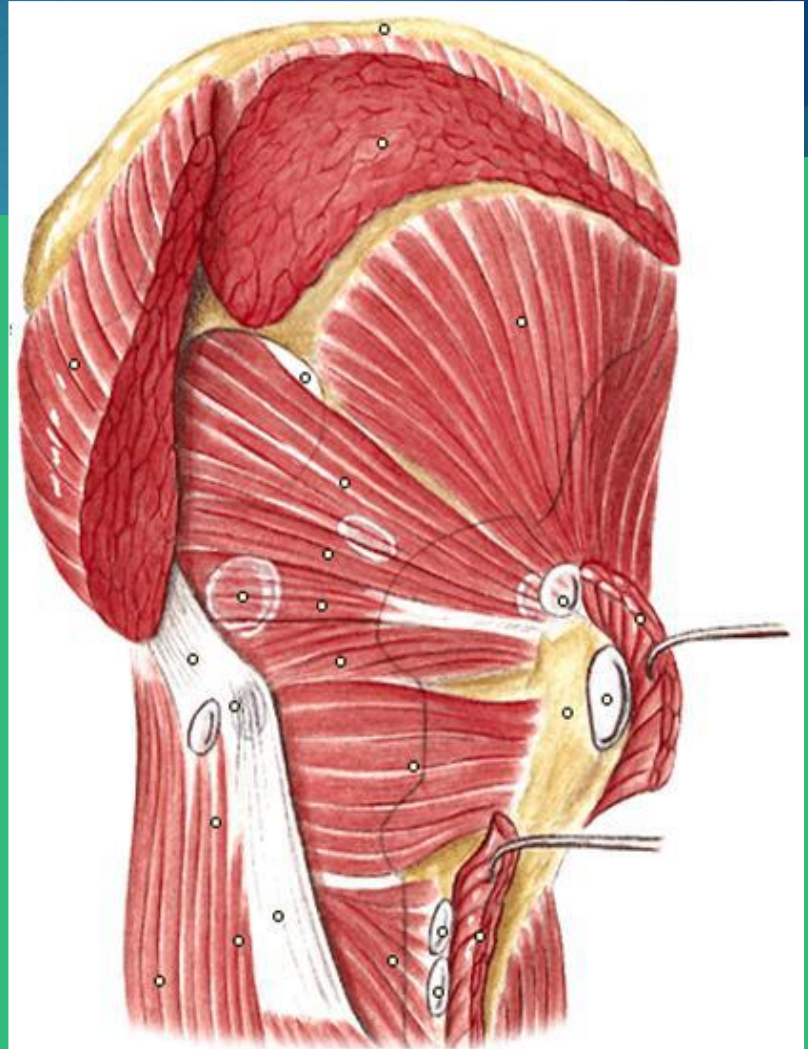
- ▶ **Connaitre les muscles de la région glutéale.**
- ▶ **Connaitre l'action et l'innervation de chaque muscle**

Plan d'étude

- **Introduction**
- **Groupes des muscles glutéaux et tenseur du fascia lata**
- **Groupes des muscles pelvi-trochantériens**

Introduction

- ▶ 02 groupes musculaires
- ▶ S'étend du pelvis au tubercule majeur
 - ▶ Muscles glutéaux et tenseur du fascia lata
 - ▶ Muscles pelvi-trochantériens



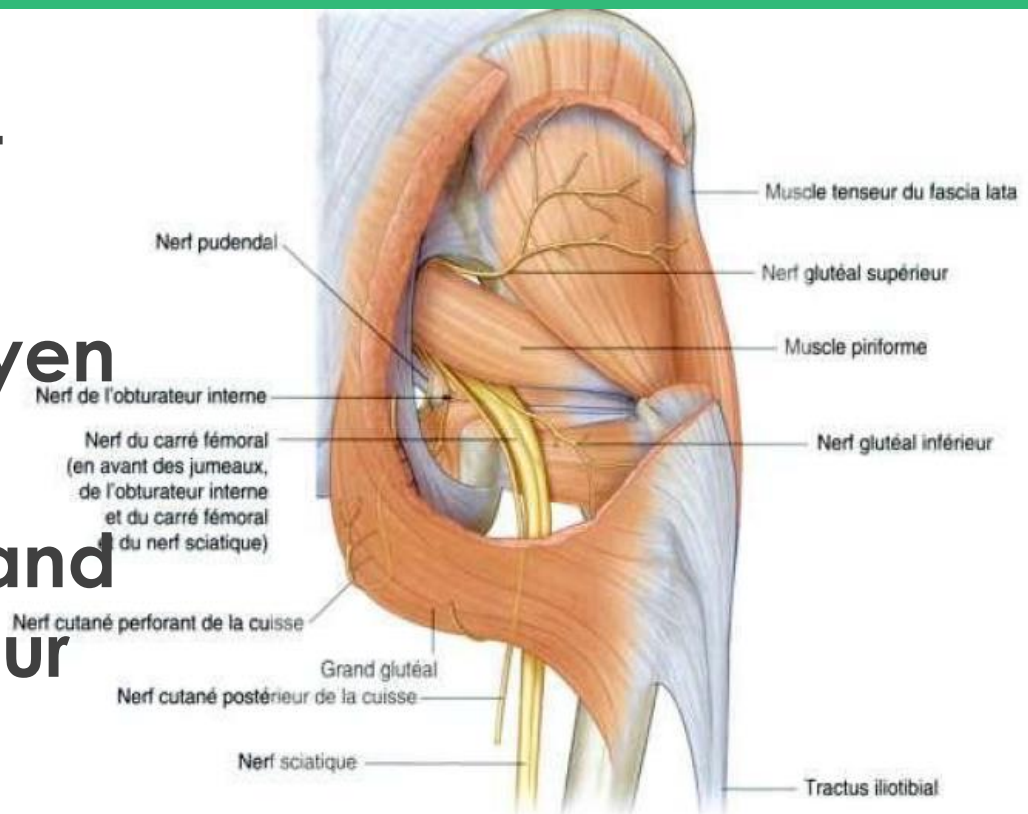
Groupe des muscles glutéaux et tenseur du fascia lata

03 plans :

Plan prof : m.petit glutéal

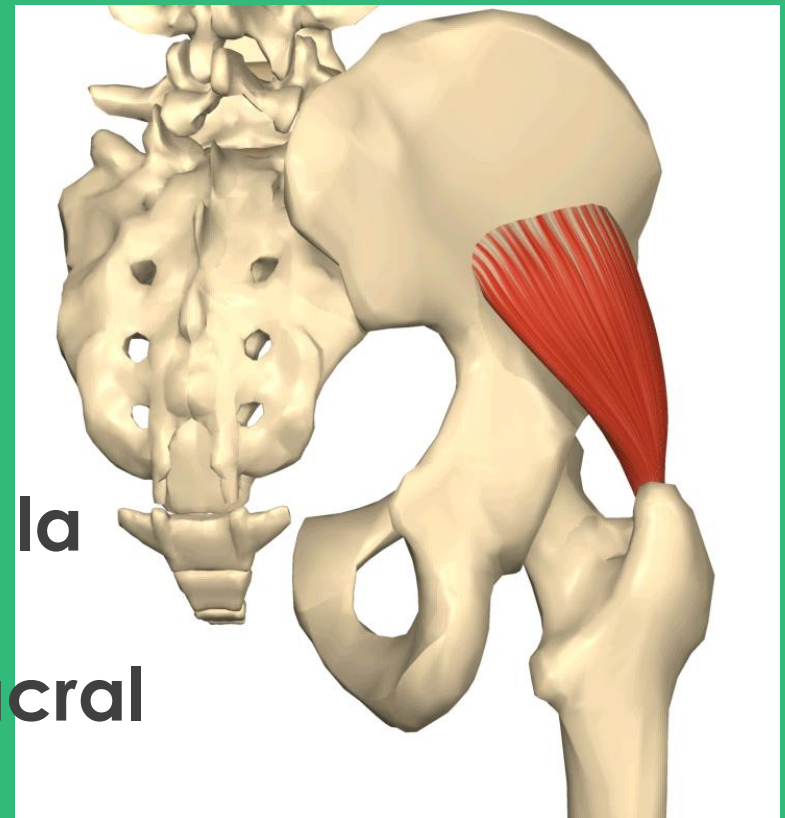
Plan moy : m.moyen glutéal

Plan super : m.grand glutéal et tenseur du fascia lata



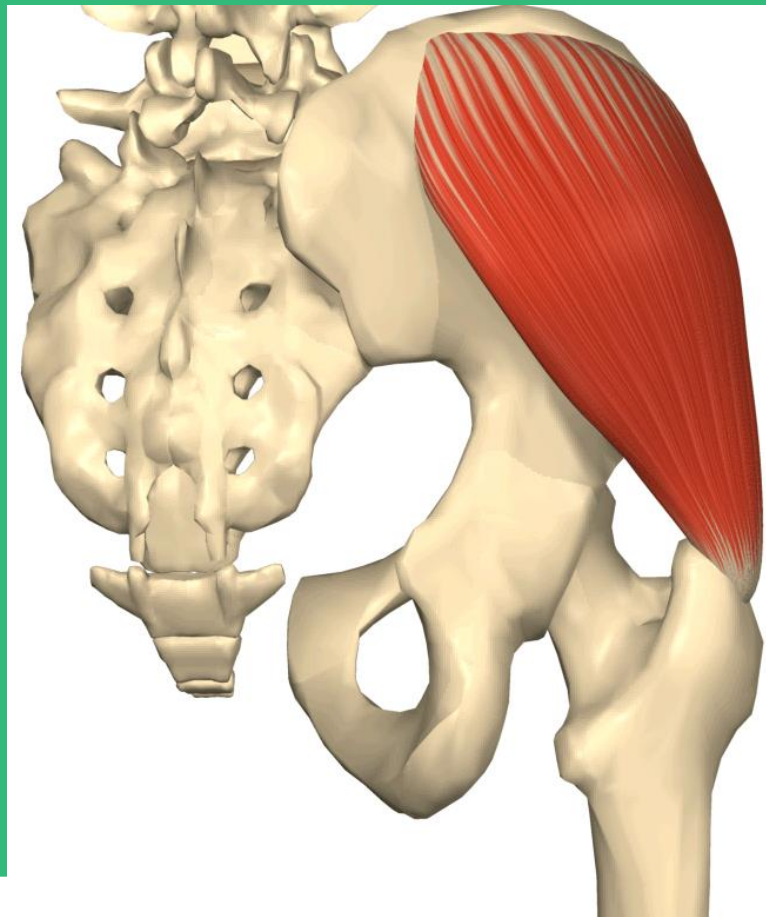
Muscle petit glutéal

- ▶ M aplati ; épais et triangulaire
- ▶ O : os ilium
- ▶ T: tubercule major
- ▶ Action : abducteur de la cuisse
- ▶ Innervation : plexus sacral



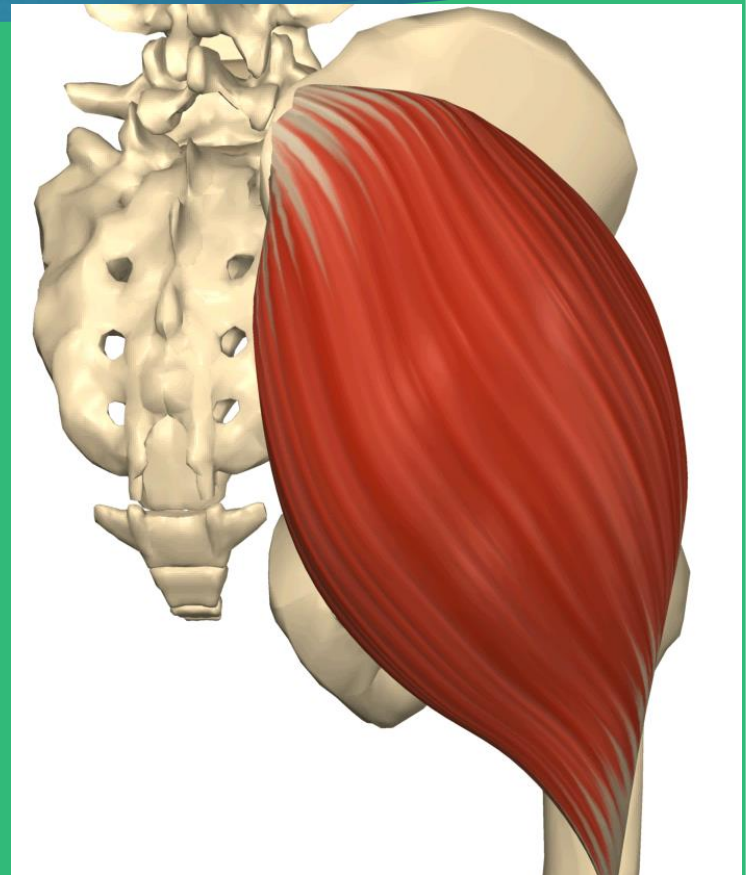
Muscle moyen glutéal

- ▶ M aplati ; épais et triangulaire
- ▶ O : os ilium
- ▶ T : tubercule major
- ▶ Action : abducteur de la cuisse
- ▶ Innervation: plexus sacral

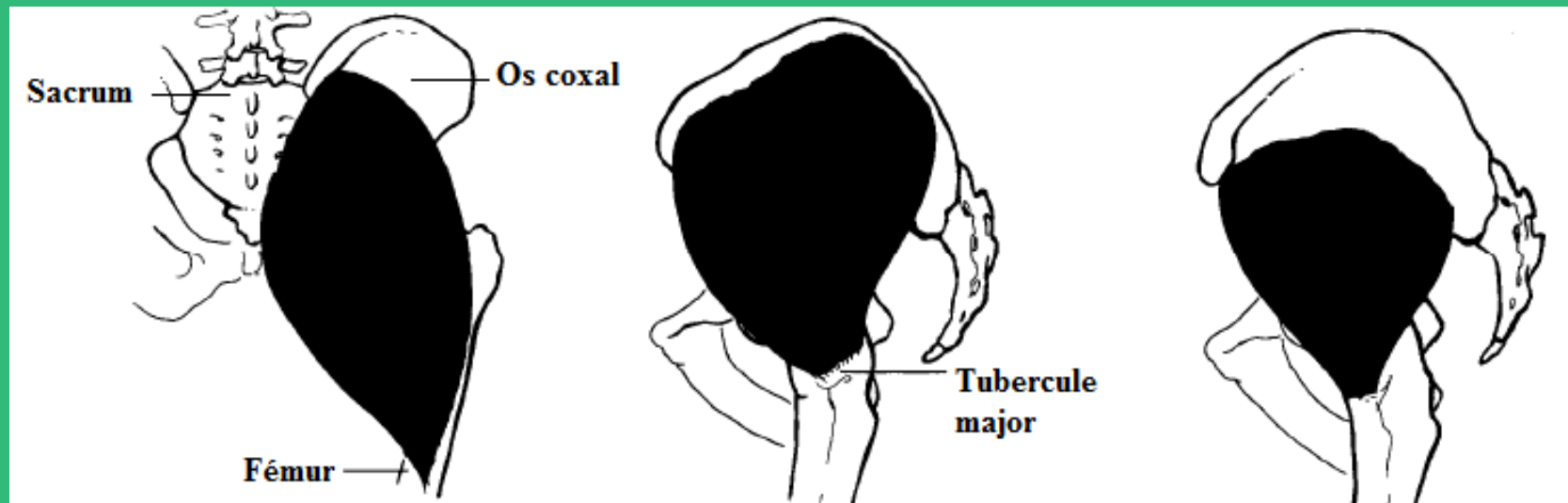


Muscle grand glutéal

- ▶ m très épais ; large quadrilatère
- ▶ O :
 - ▶ Crête iliaque
 - ▶ Os ilium.
 - ▶ Crête sacrale latérale
- ▶ T :
- ▶ Fibres superficielles
- ▶ Fibres profond
- ▶ Action :
- ▶ Innervation: plexus sacral



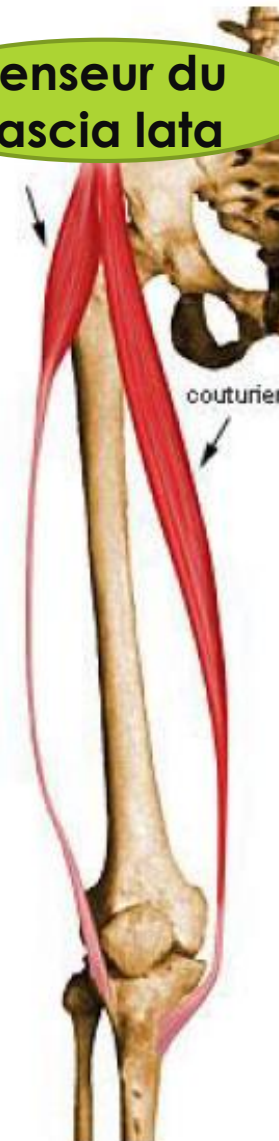
Muscles glutéaux



Tenseur du fascia lata

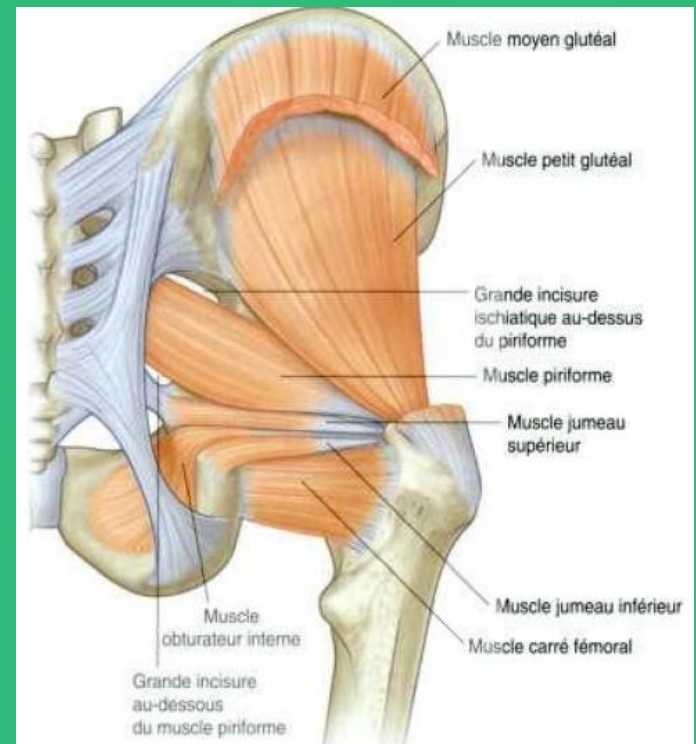
- ▶ Muscle allongé, charnu en haut
- ▶ O :
- ▶ L'épine iliaque antéro-supérieure
- ▶ T :
- ▶ Action :
Tenseur du tractus ilio-tibial
Extenseur de la jambe
- ▶ Innervation: plexus sacral

Tenseur du fascia lata



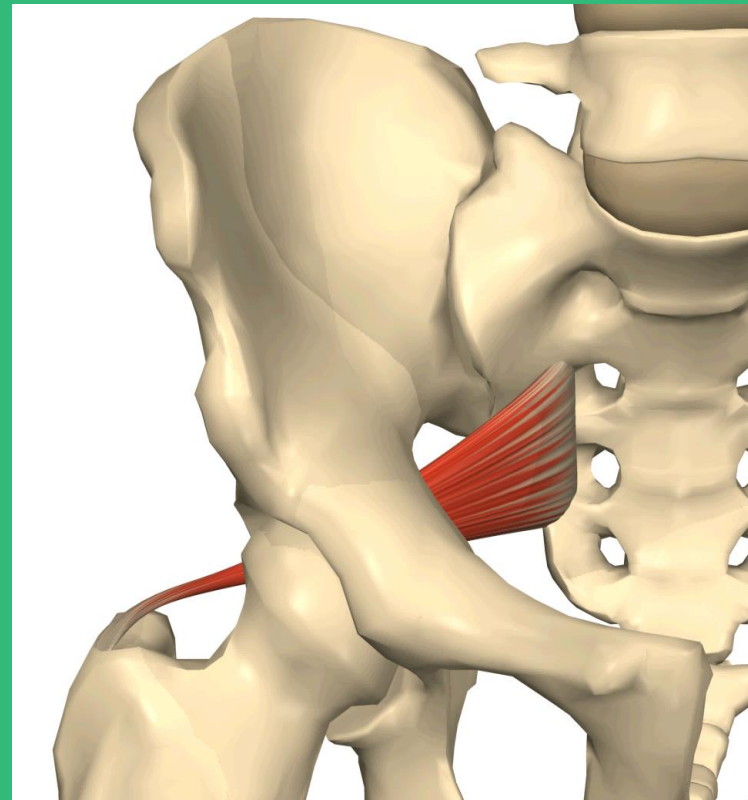
Groupes des muscle pelvi-trochantériens

- ▶ 06 muscles
- ▶ Situation
- ▶ Action rotation latérale de la cuisse
- ▶ disposés de haut en bas, au dessous du muscle petit glutéal
- ▶ Se sont:



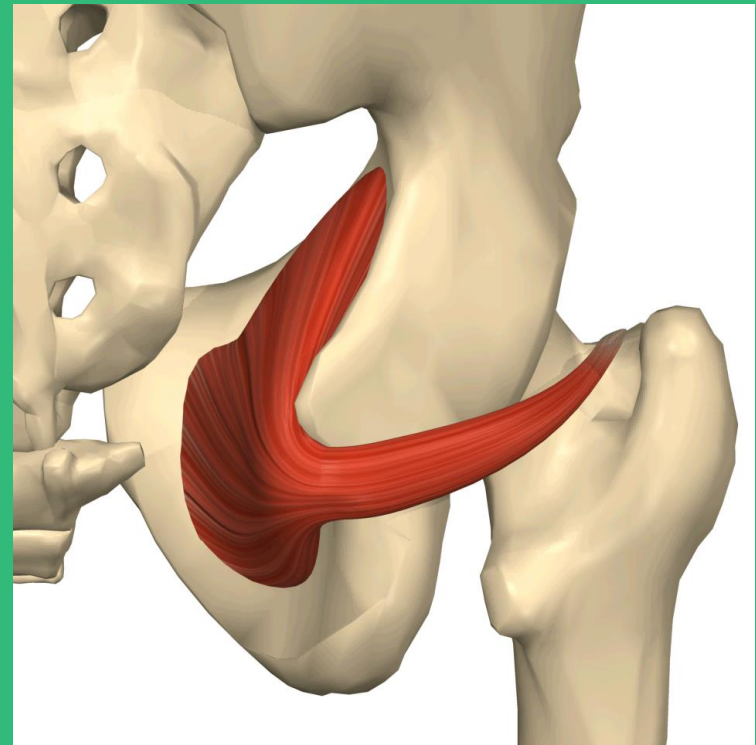
Muscle pyriforme

- ▶ M. aplati de forme pyramidale
- ▶ O :s2 s3 s4
- ▶ T: le tubercule major
- ▶ Action : rotateur latéral de la cuisse
- ▶ Innervation : plexus sacral

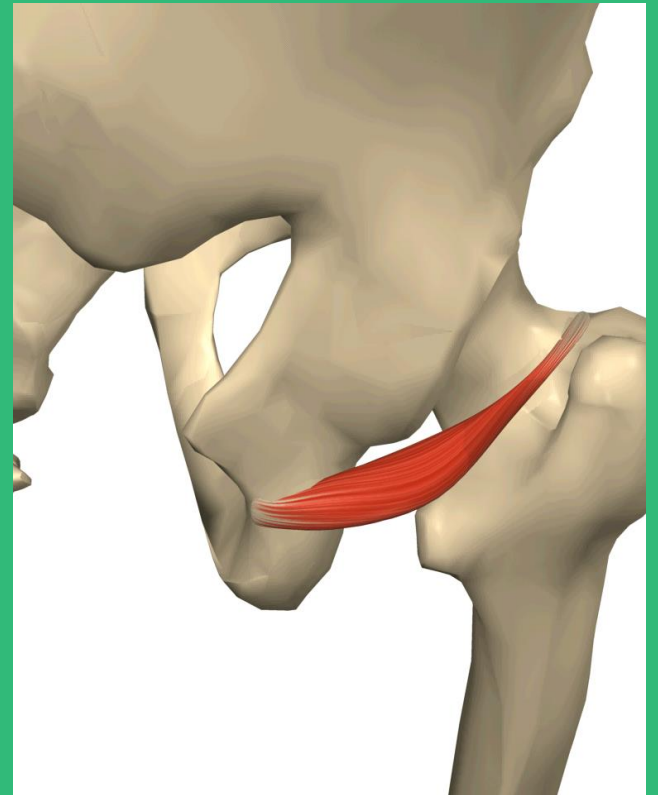
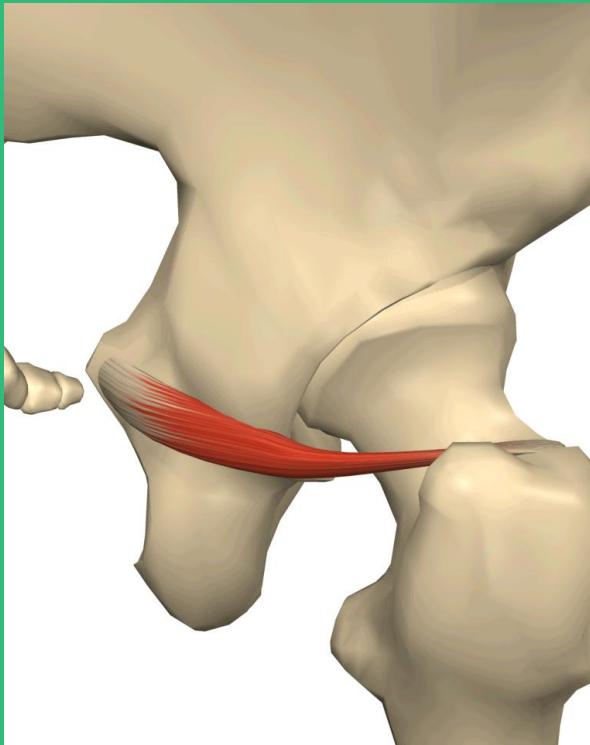


Muscle obturateur interne

- ▶ Muscle aplati et triangulaire
- ▶ T : tubercule major
- ▶ Action : rotateur latéral de la cuisse
- ▶ Innervation : plexus sacral

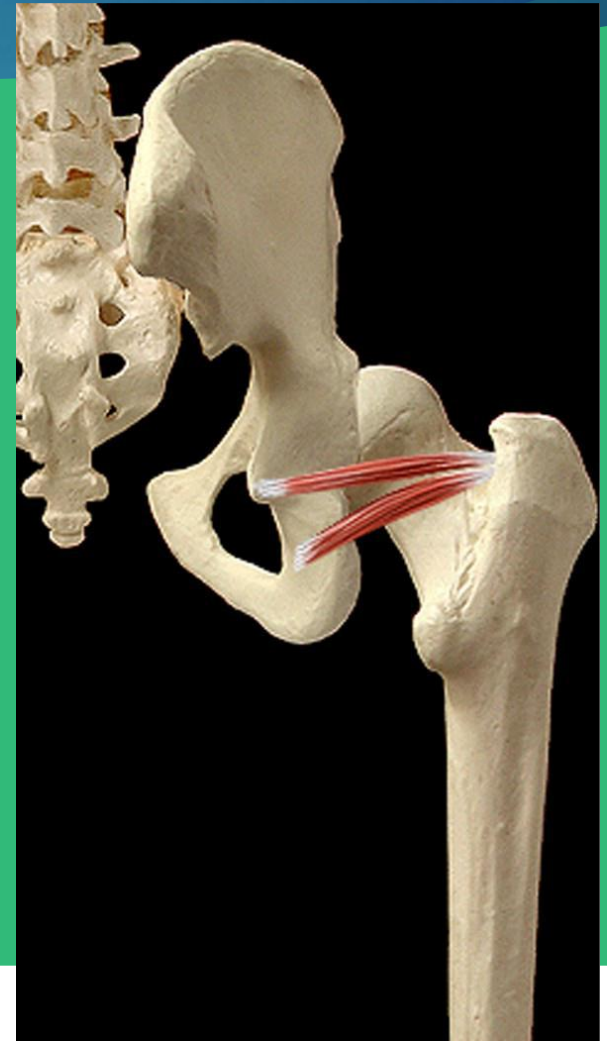


Jumeaux supérieur et inférieur



Muscle jumeaux supérieur et inférieur

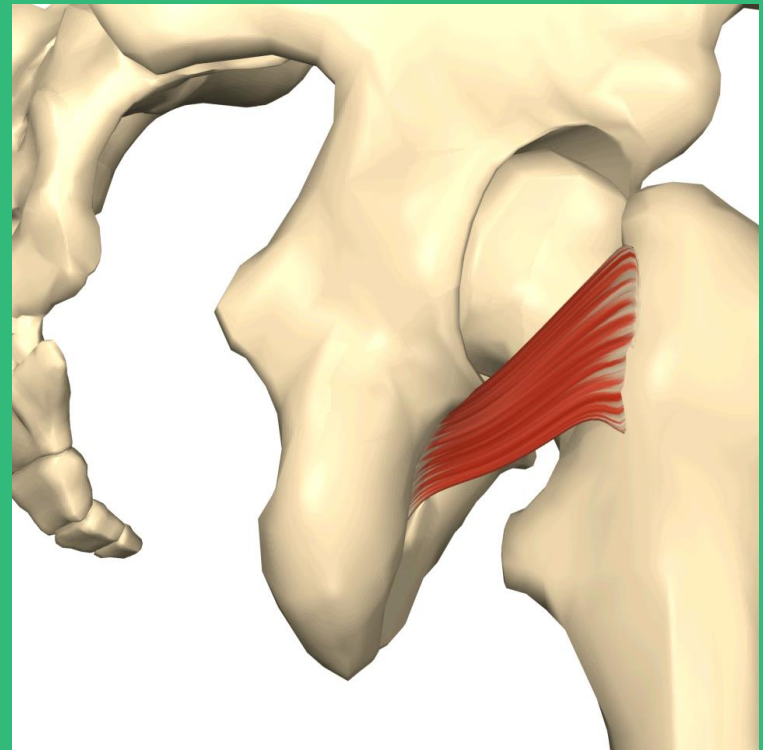
- ▶ O :
 - ▶ jumeau sup épine ischiatique.
 - ▶ Jumeau inf. : sur la tubérosité ischiatique.
- ▶ T : tubercule major
- ▶ Action : rotateur latéral de la cuisse
- ▶ Innervation :
 - ▶ plexus sacral



Muscle carré fémoral

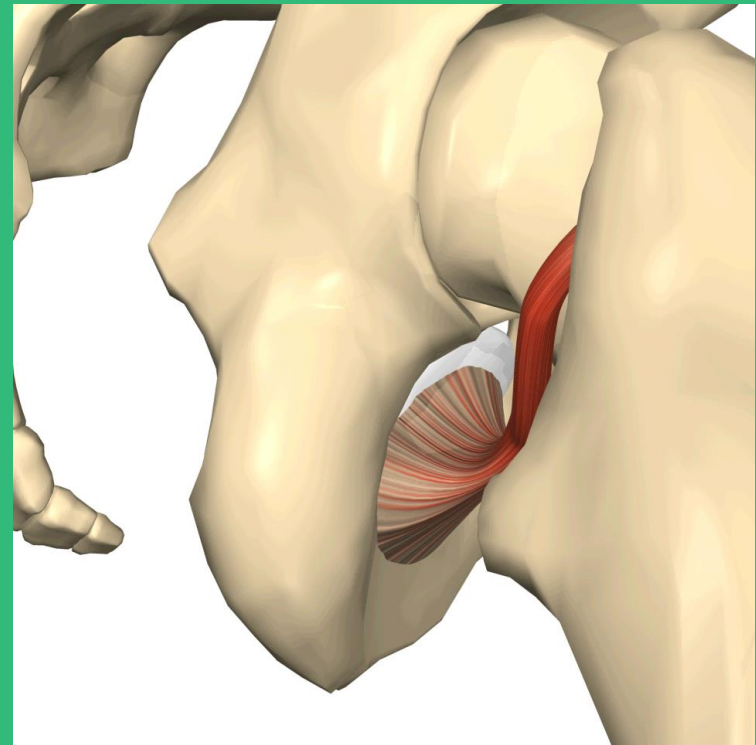
Muscle aplati, épais et quadrilatère.

- ▶ O: tubérosité ischiatique
- ▶ T: tubercule major
- ▶ Action : rotateur latéral de la cuisse
- ▶ Innervation : plexus sacral

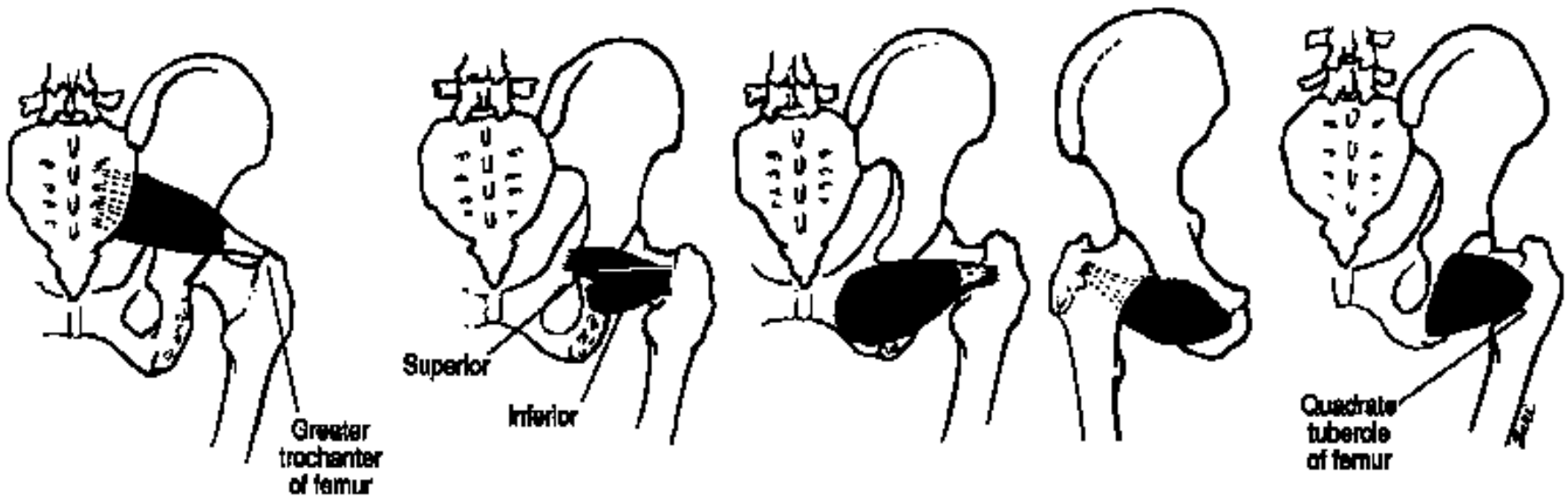


Muscle obturateur externe

- ▶ Muscle aplati et triangulaire
- ▶ T tubercule major
- ▶ Action : rotateur latérale de la cuisse
- ▶ Innervation : plexus lombale.



Muscles pelvi- trochantériens



Muscles de la cuisse

Objectifs

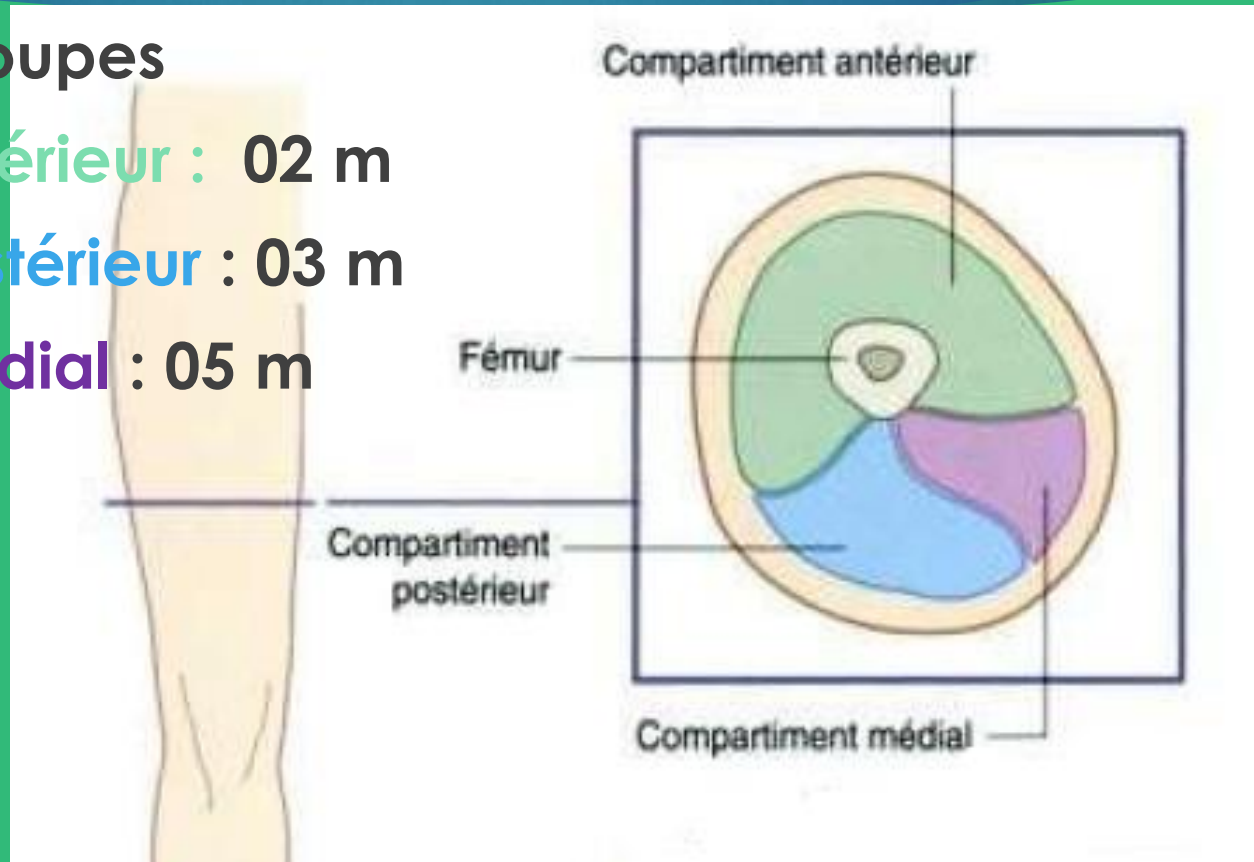
- ▶ **Connaitre les trois loges de la cuisses**
- ▶ **Connaitre les muscles de chaque loge**
- ▶ **Connaitre l'action et l'innervation de chaque muscle**

Plan d'étude

- ▶ Introduction
- ▶ Loge musculaire antérieure
- ▶ Loge musculaire postérieure
- ▶ Loge musculaire médiale

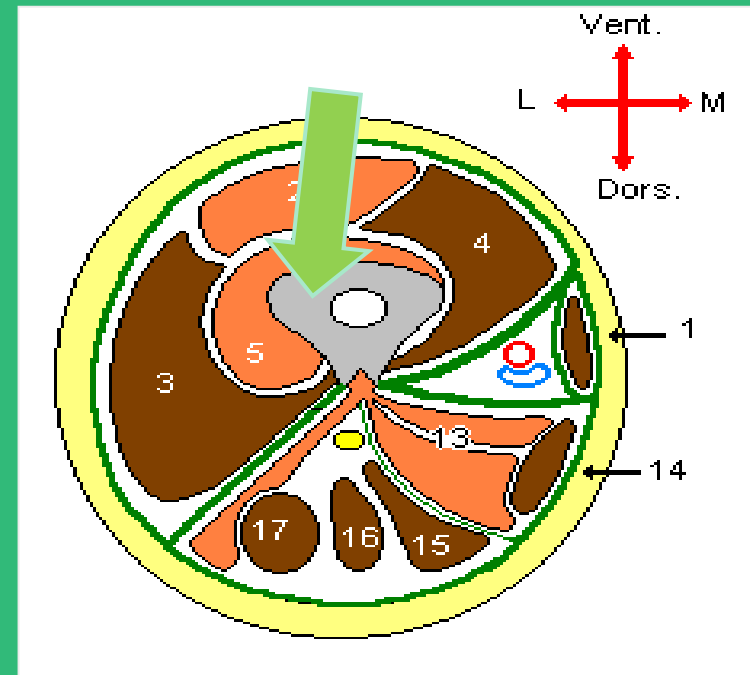
Muscles de la cuisse

- ▶ 03 groupes
 - ▶ antérieur : 02 m
 - ▶ postérieur : 03 m
 - ▶ médial : 05 m



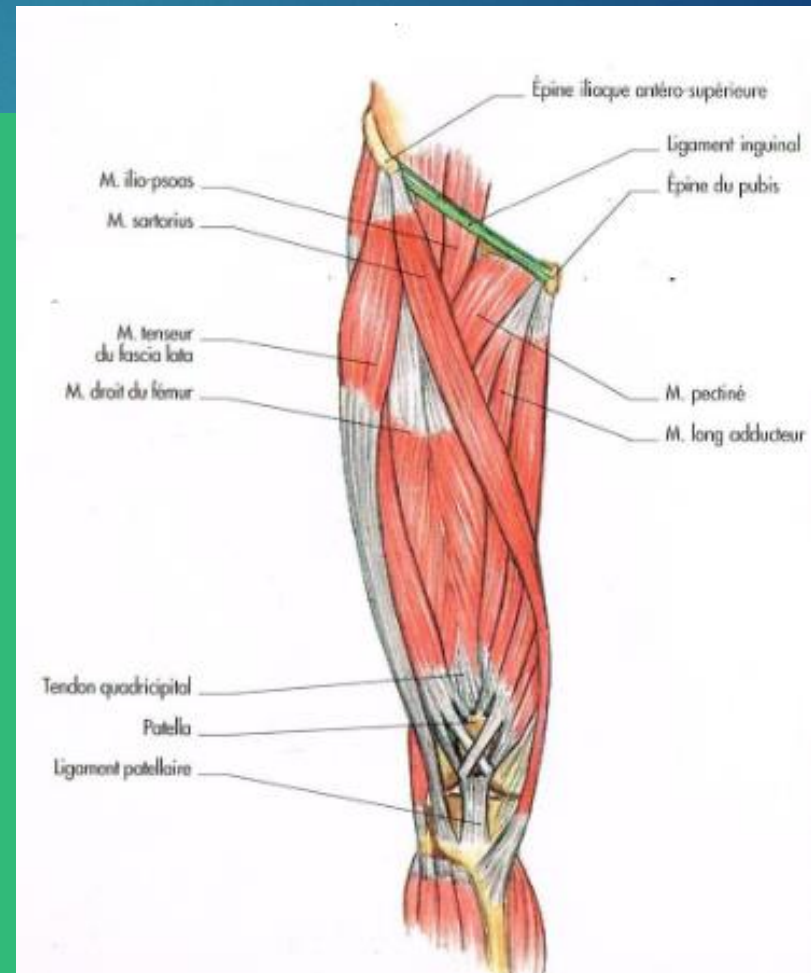
Groupe musculaire antérieur

- ▶ 02 m
- ▶ 02 plans
- ▶ Superf : m Sartorius.
- ▶ Prof : m. quadriceps fémoral
- ▶ nerf fémoral.



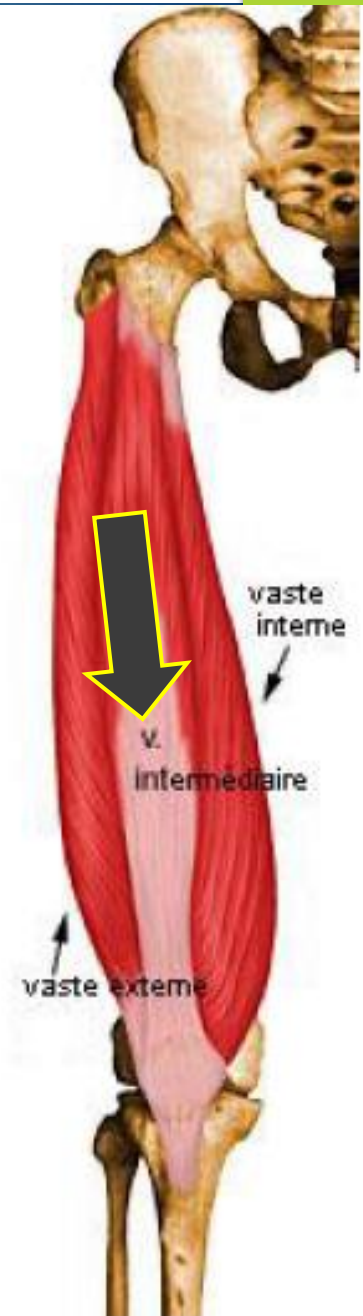
Muscle quadriceps fémoral

- ▶ 04 chefs
- ▶ Tendon commun,
- ▶ Os coxal au fémur.
- ▶ M droit du fémur
- ▶ M vaste médial.
- ▶ M vaste latéral
- ▶ M vaste intermédiaire.
- ▶ 03 plans



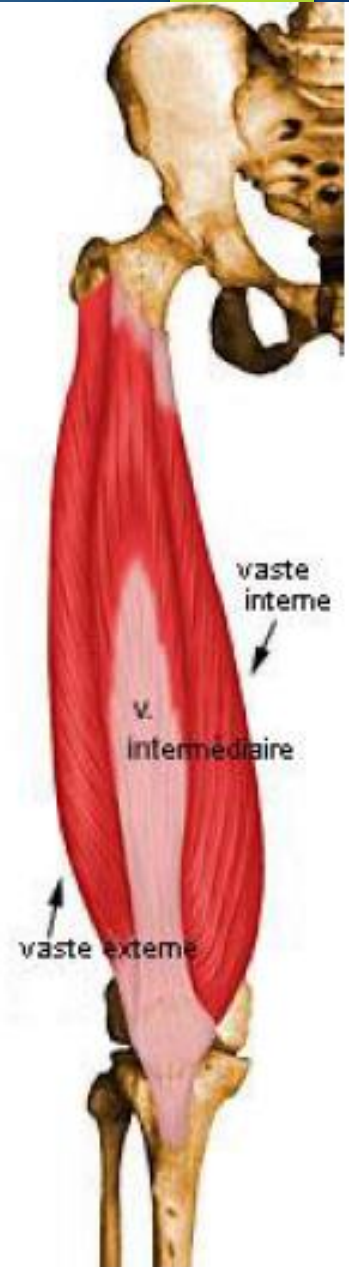
Muscle vaste intermédiaire

- ▶ M épais en forme de gouttière.-
- ▶ O :fémur
- ▶ T : base de la patella
- ▶ Action : extenseur de la jambe.



Muscle vaste médial et latéral

- ▶ large et épaisse enroulé
- ▶ O : ligne âpre



Muscle droit du fémur

- ▶ M. long, aplati
- ▶ O:
 - ▶ Direct
 - ▶ Récurent
 - ▶ Réfléchi
- ▶ Action : extenseur de la jambe et fléchisseur de la cuisse sur le bassin.



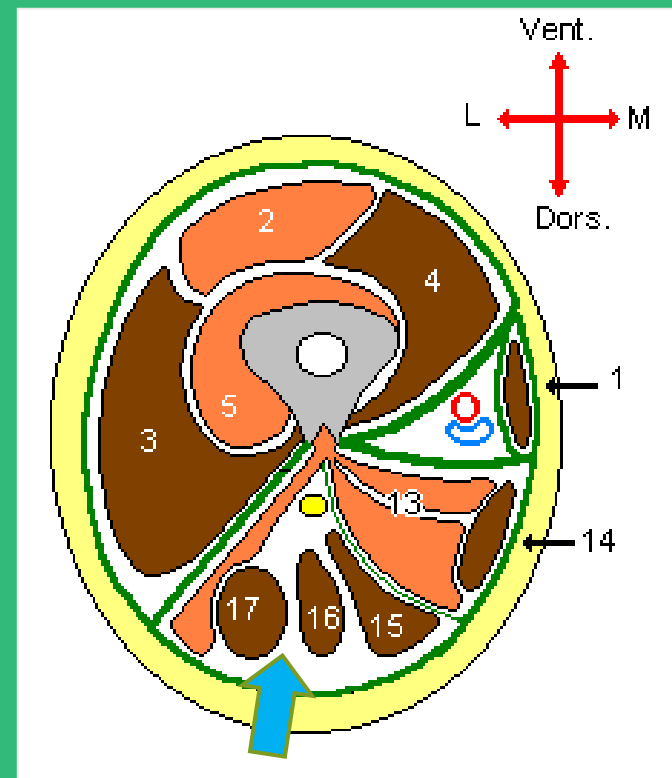
Muscle Sartorius

- ▶ M .très long, aplati croisé
- ▶ Origine : épine IAS
- ▶ Terminaison : patte d'oie.
- ▶ Action :
- ▶ Innervation : nerf mce



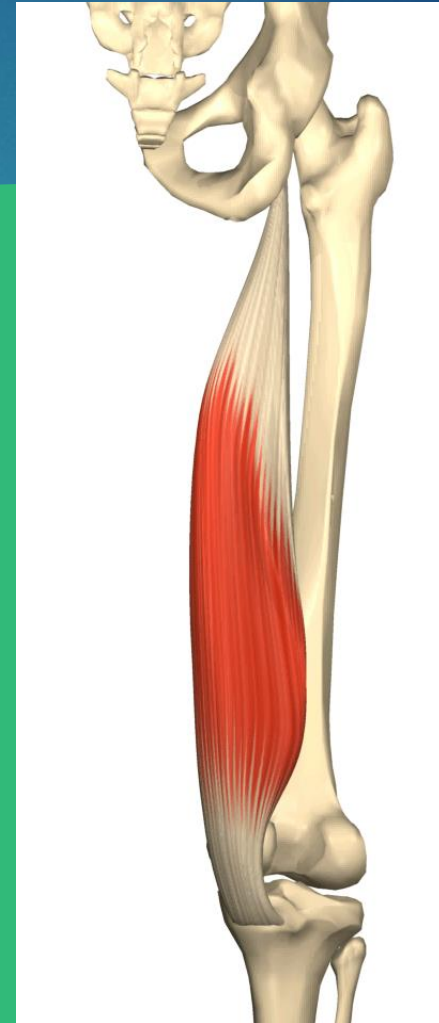
Groupe musculaire postérieur

- ▶ **M. ischio-jambiers 03**
 - ▶ M semi membraneux
 - ▶ M Semi-tendineux
 - ▶ M biceps fémoral.
- ▶ tendus de la tubérosité ischiatique à la jambe



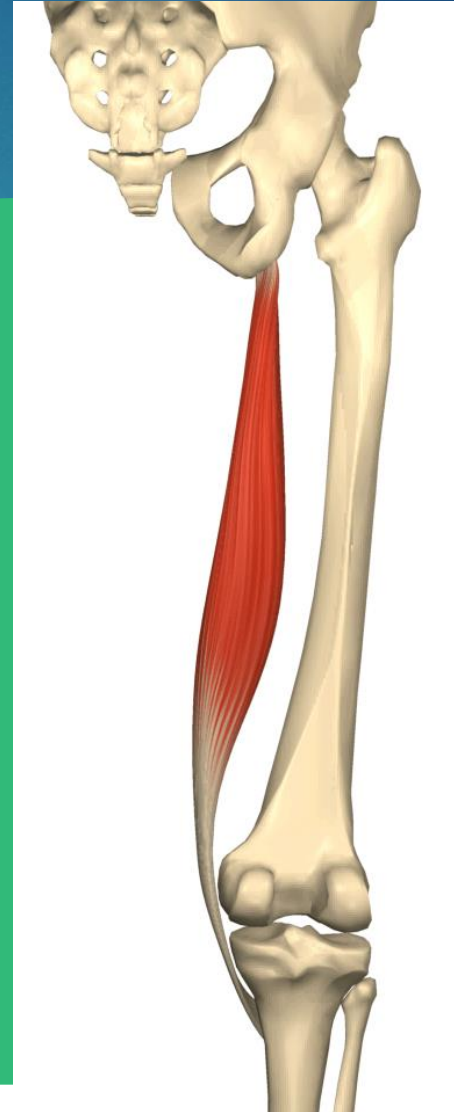
Muscle semi membraneux

- ▶ M. mince, aplati
- ▶ Terminaison : 03 tendons,
 - ▶ Direct
 - ▶ Réfléchi
 - ▶ Récurent



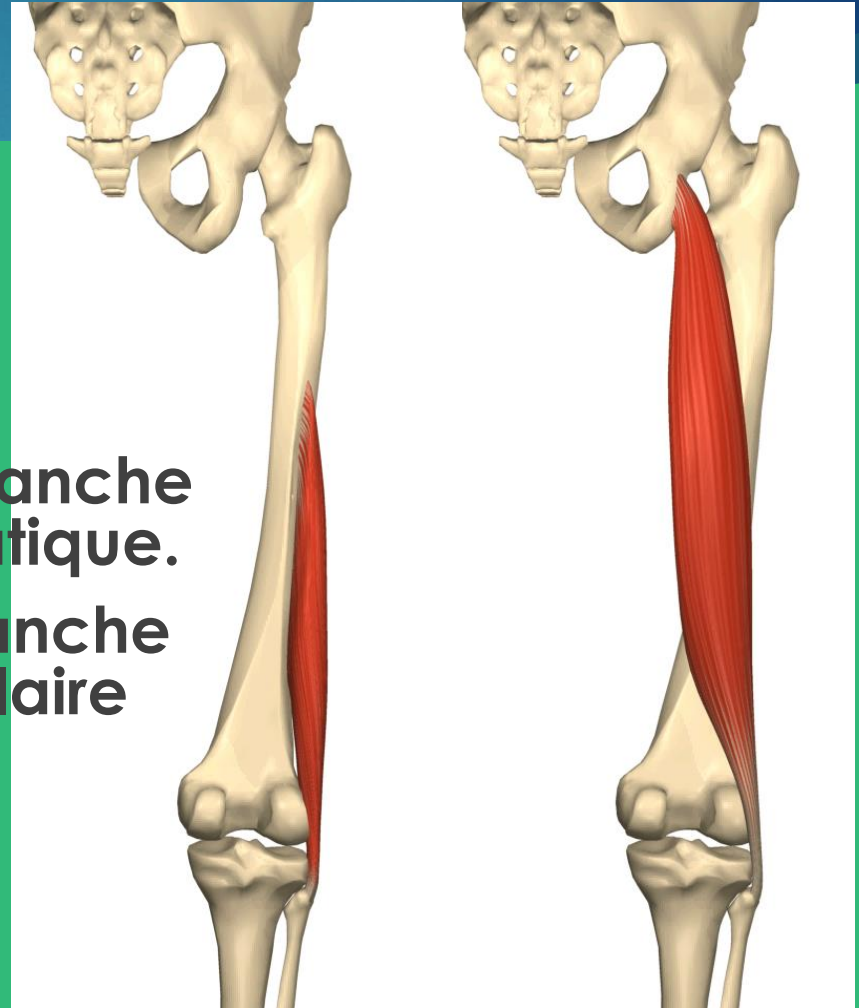
Muscle semi-tendineux

- ▶ **M. fusiforme**
- ▶ **Terminaison : patte d'oie):**
- ▶ **Innervation : plexus sacral**



Muscle biceps fémoral

- ▶ 02 chefs
 - ▶ Chef court
 - ▶ Chef long
- ▶ Innervation
 - ▶ Nerf du chef court branche collatérale du nerf sciatique.
 - ▶ Nerf du chef long branche collatérale du nerf fibulaire commun





BICEPS FÉMORAL



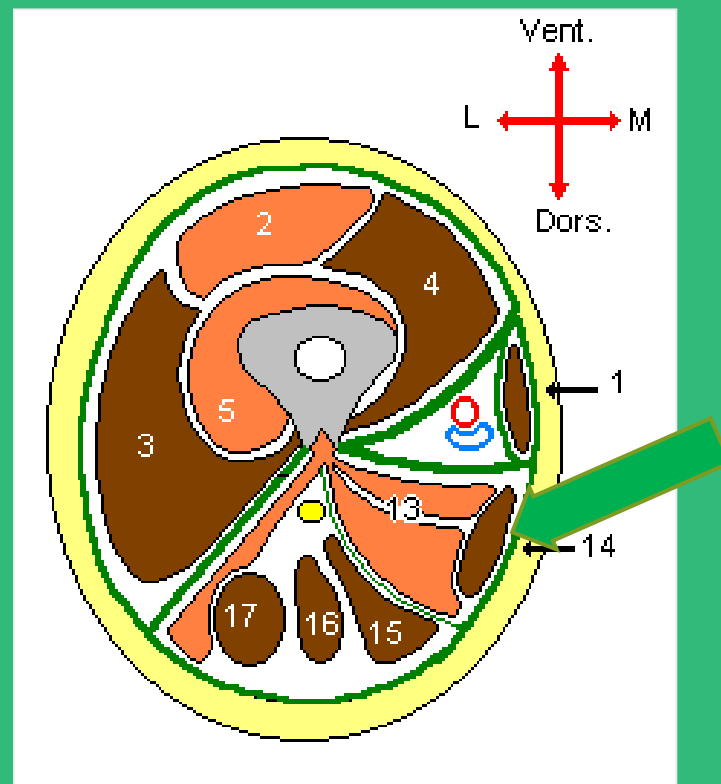
SEMI-MEMBRANEUX



SEMI-TENDINEUX

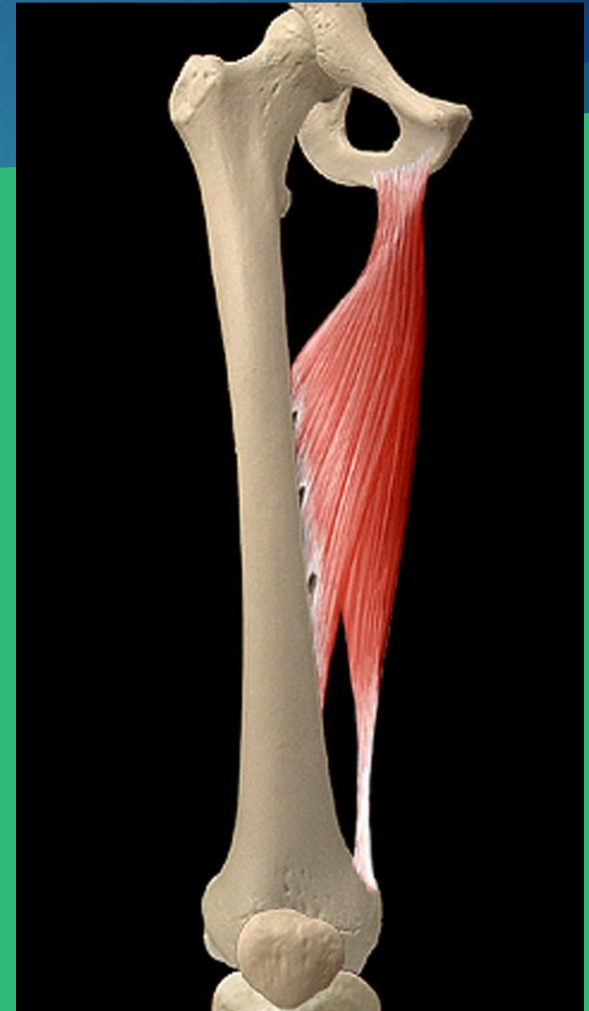
Groupe musculaire médiale :

- ▶ 03 plans
- ▶ Plan prof :
m grand adducteur
- ▶ Plan moy :
m court adducteur
- ▶ Plan superf :
m long adducteur
m pectiné
m gracile.



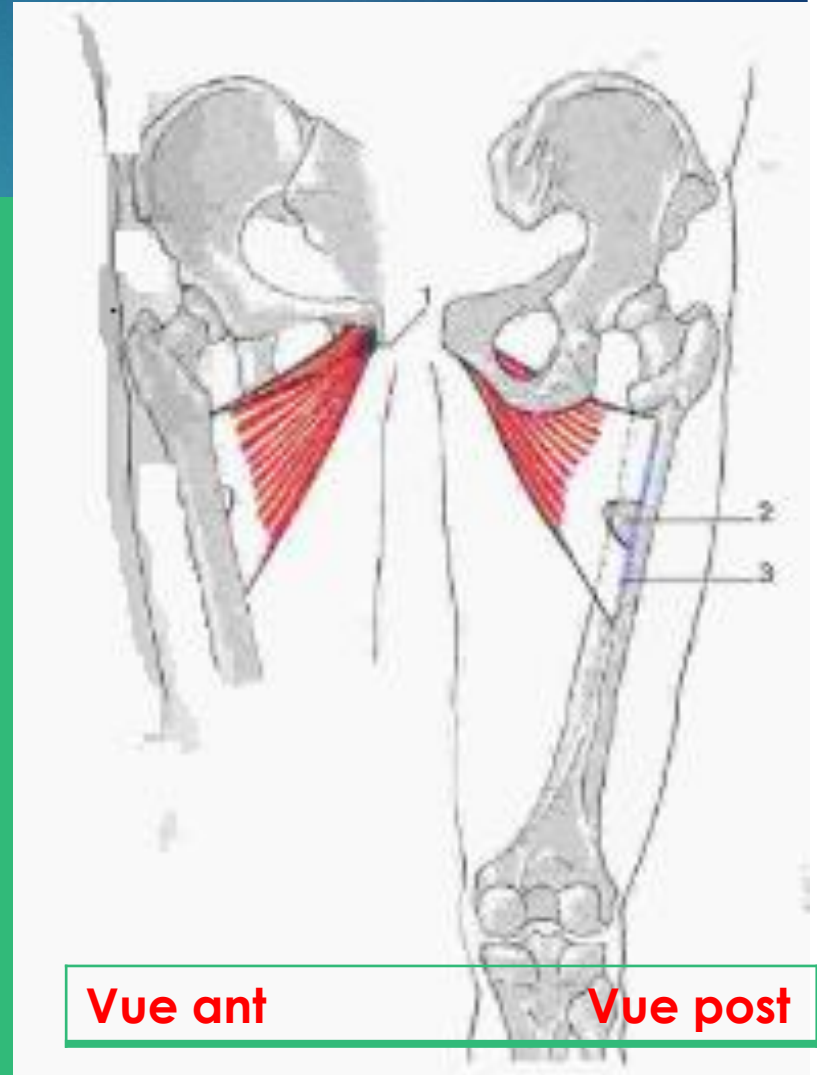
Muscle grand adducteur

- ▶ M. large, épais, triangulaire
- ▶ Terminaison : 03 faisceaux :
 - ▶ Faisceau sup:
 - ▶ Faisceau moy :
 - ▶ Faisceau inf:
- ▶ Innervation :
 - ▶ plexus lombale
 - ▶ plexus sacral



Muscle court adducteur

- ▶ M aplati, triangulaire
- ▶ O: lame quadrilatère du pubis
- ▶ T: interstice de la ligne âpre
- ▶ Innervation : nerf obturateur (plexus lombale)

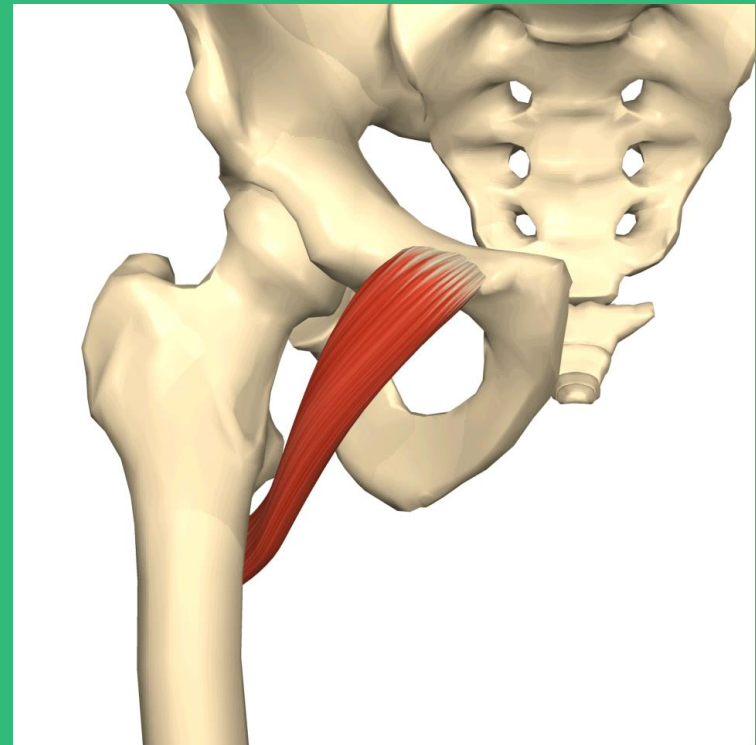


Vue ant

Vue post

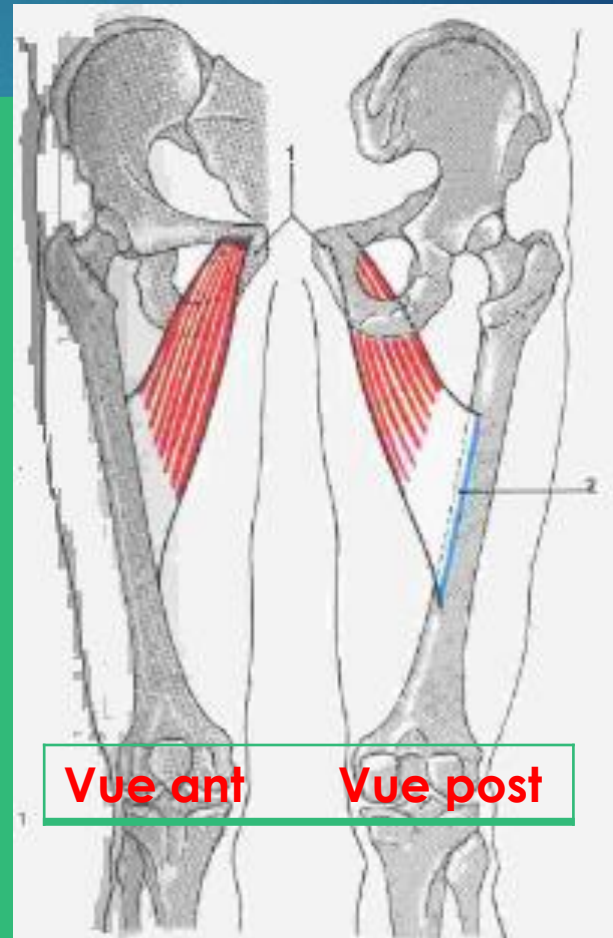
Muscle pectiné

- ▶ Muscle aplati, quadrilatère
- ▶ O pecten du pubis
- ▶ T: ligne pectinée
- ▶ Innervation : nerf du pectiné branche du nerf fémoral.



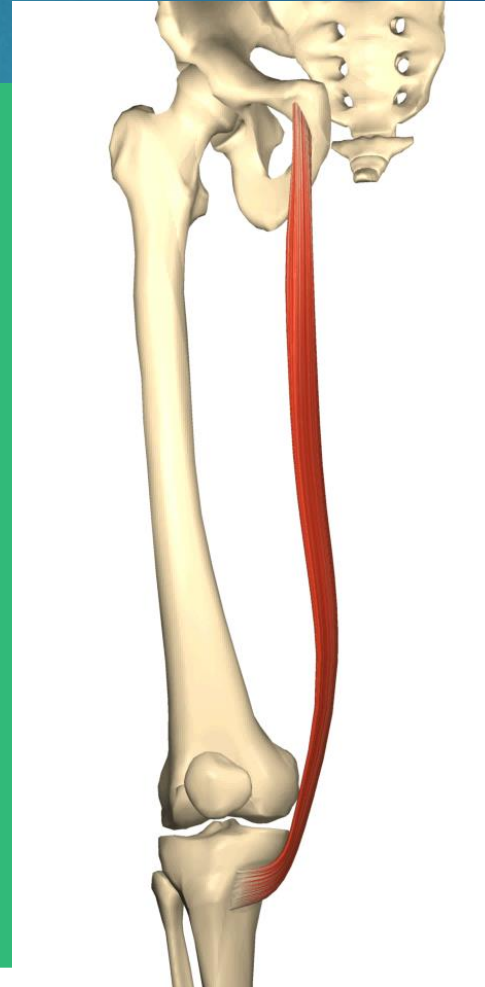
Muscle long adducteur

- ▶ M. aplati, triangulaire
- ▶ Origine : angle du pubis
- ▶ Terminaison : sur l'interstice de la ligne âpre
- ▶ Innervation : nerf obturateur (plexus lombale)

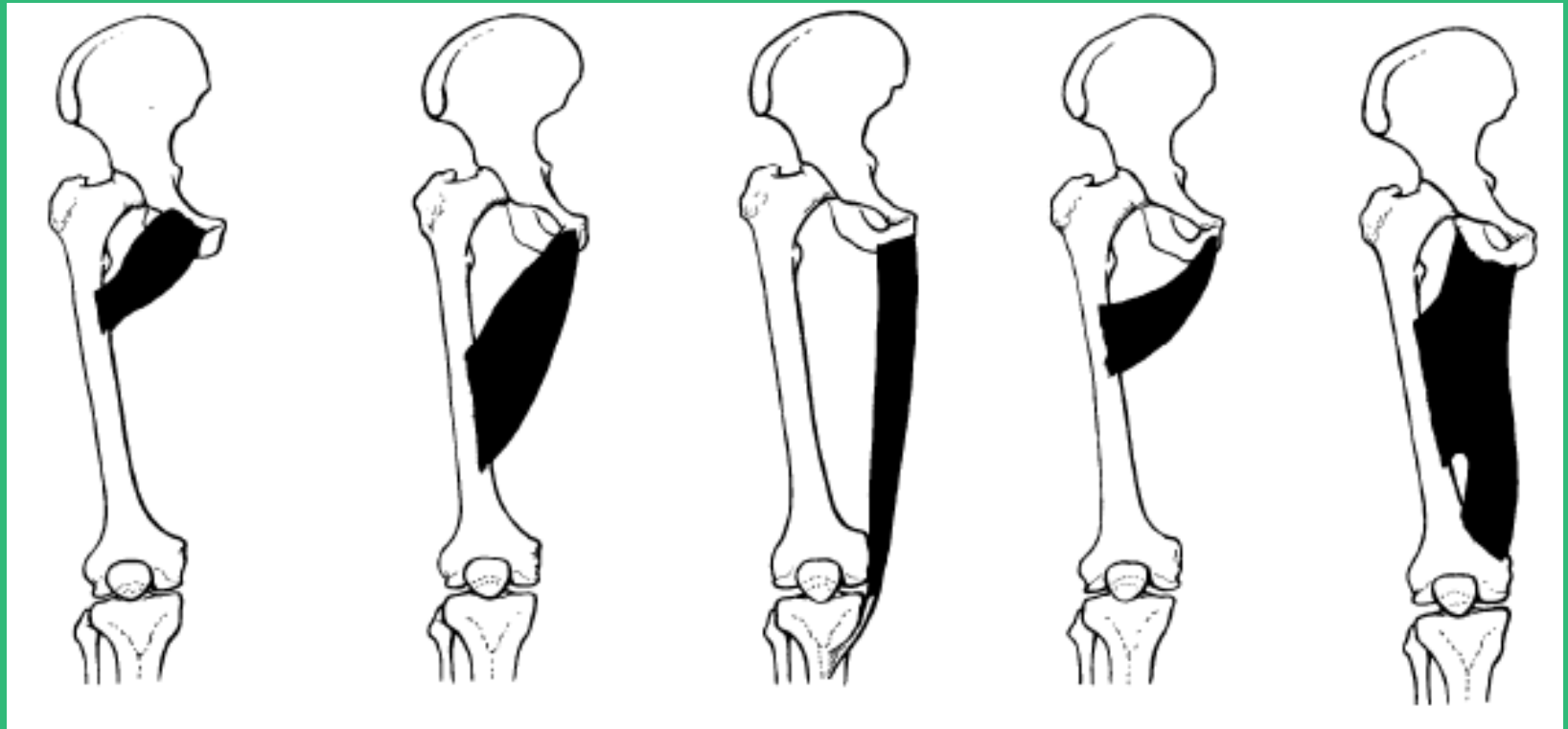


Muscle gracile

- ▶ M aplati, rubané.
- ▶ O: la lame quadrilatère
- ▶ T : patte d'oie
- ▶ Innervation : nerf obturateur (plexus lombale)



Groupe musculaire médiale

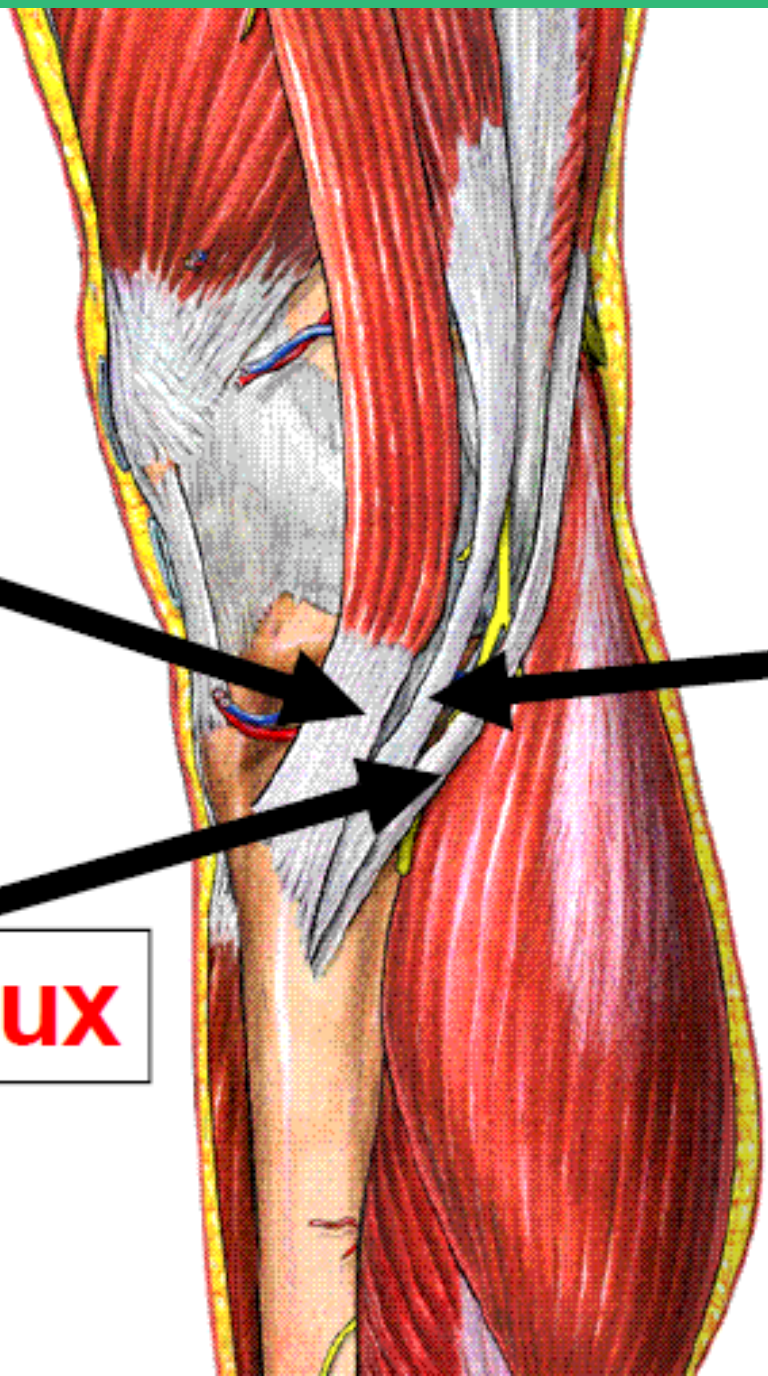


MUSCLES DE LA PATTE D'OIE

Sartorius

Gracile

Semi-tendineux



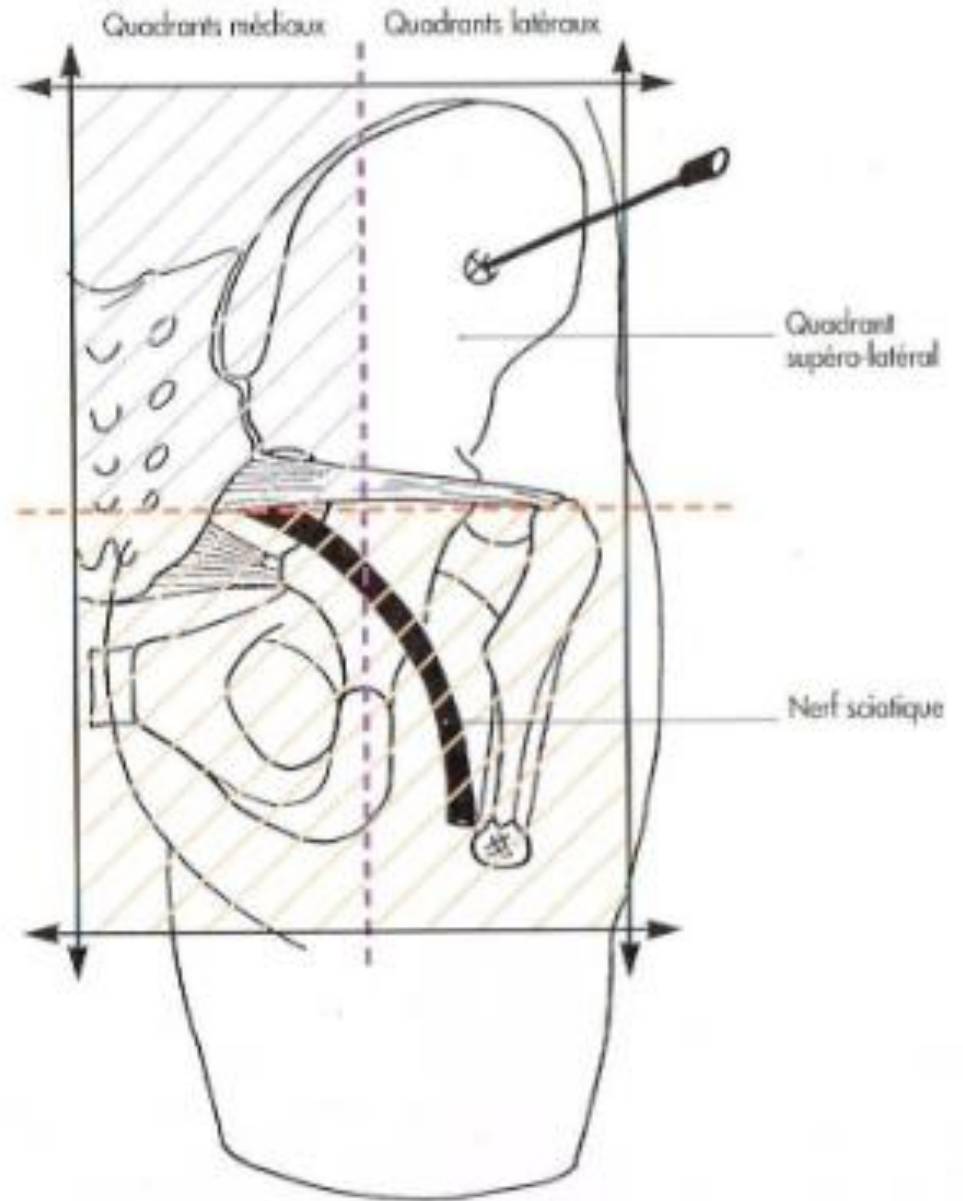
Anatomie clinique

- ▶ **Injection IM**
- ▶ **Reflexe patellaire.**
- ▶ **Examen neurologique**

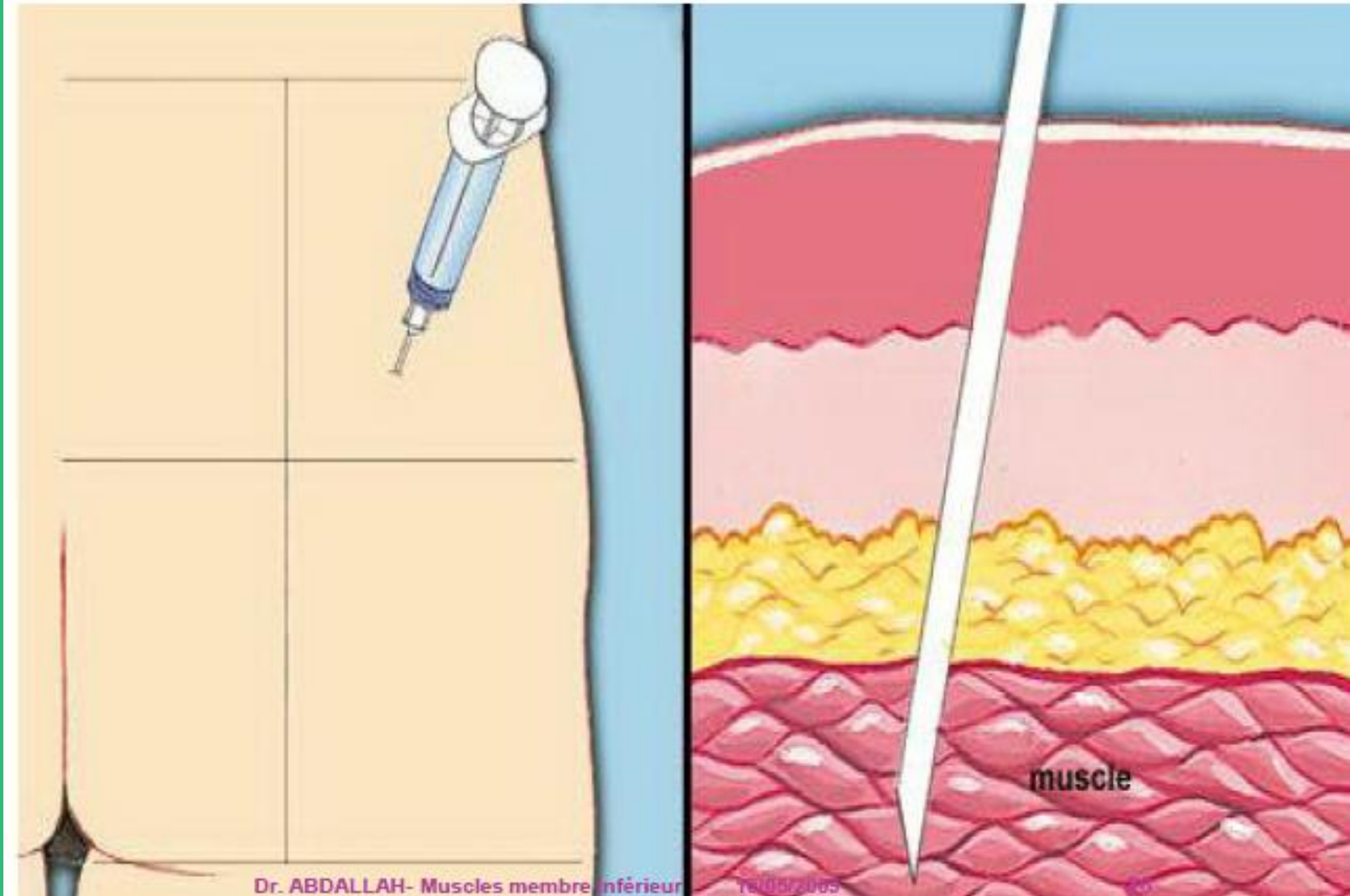
Reflexe patellaire



Injection IM



Injection intramusculaire



Flexion de la hanche m ilio- psoas



Muscle grand glutéal



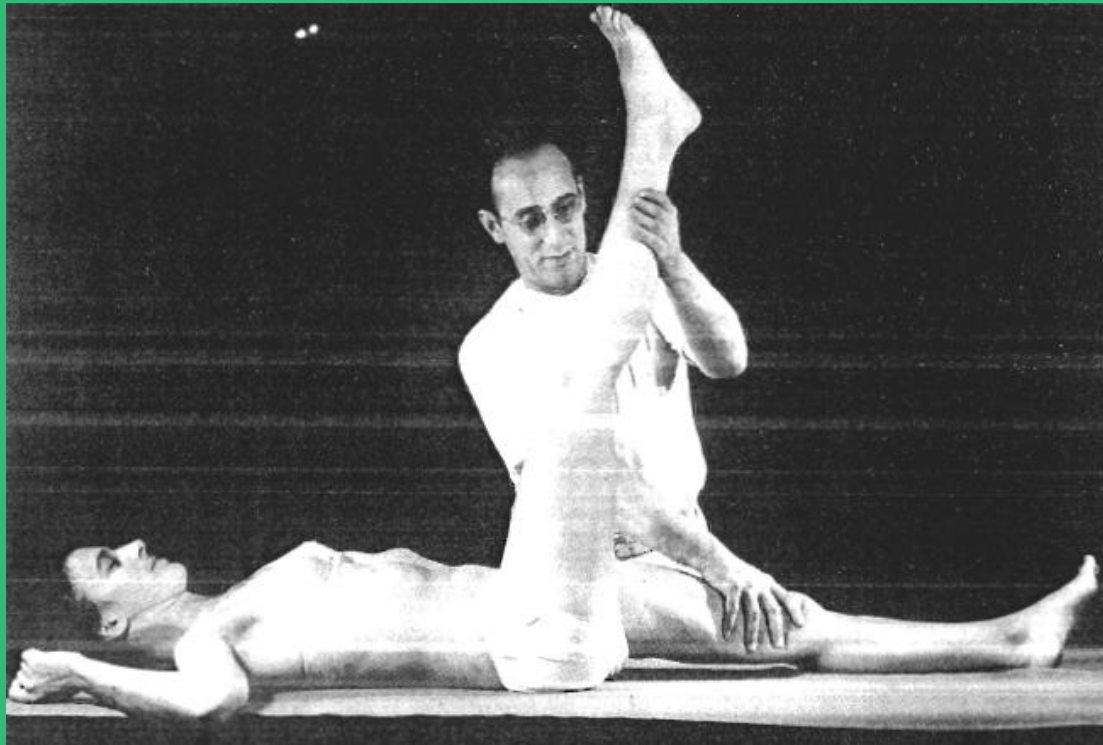
Muscle tenseur fascia lata



Quadriceps fémoral



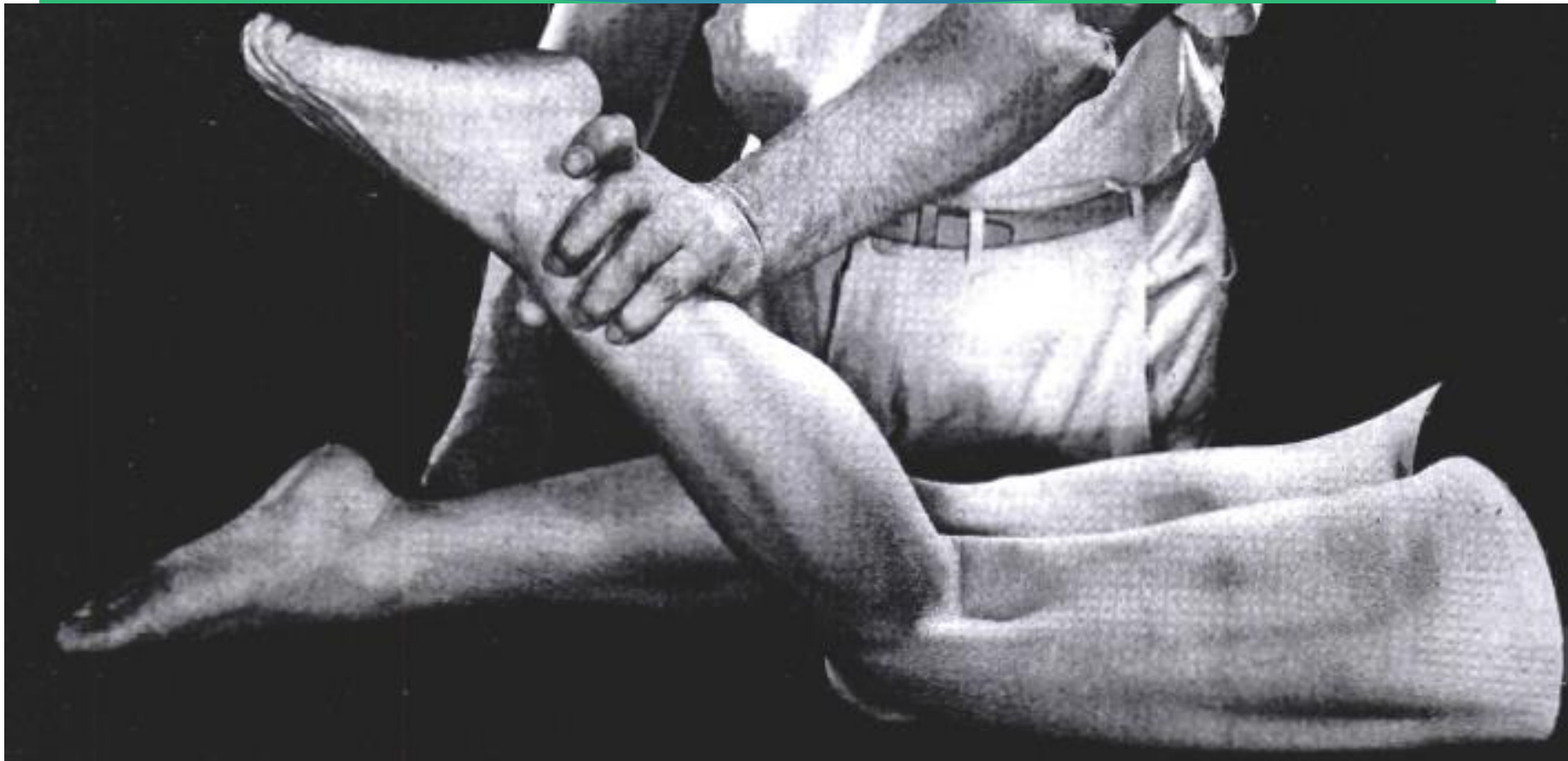
Extension des ischio- jambier



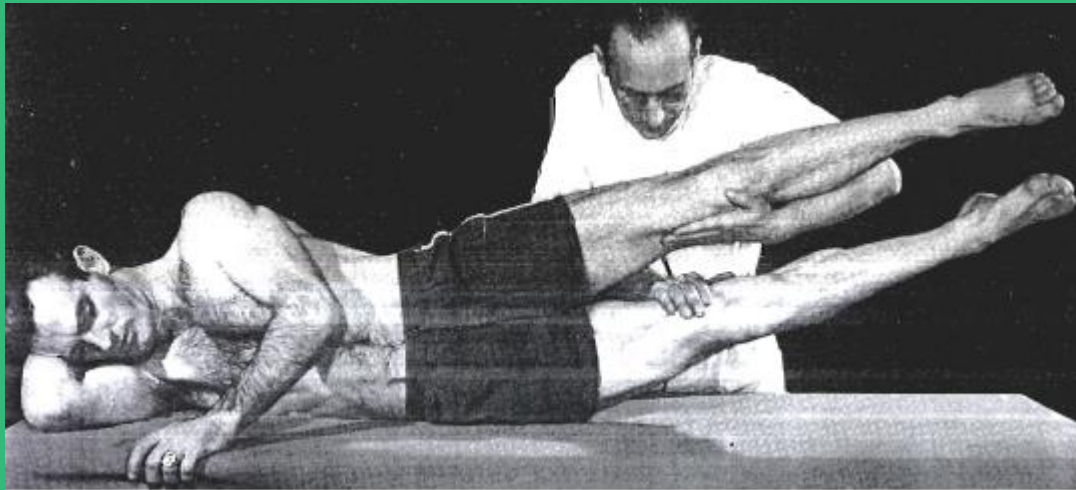
Rotation latérale Biceps fémoral



Rotation médiale semi membraneux et tendineux



Muscles adducteurs



Muscles de la jambe



Objectifs

- ▶ **Connaitre les muscles de la jambe**
- ▶ **Connaitre l'action et l'innervation de chaque muscle**

Plan d'étude

- Introduction
- Groupe musculaire antérieur
- Groupe musculaire postérieur
- Groupes musculaire latéral



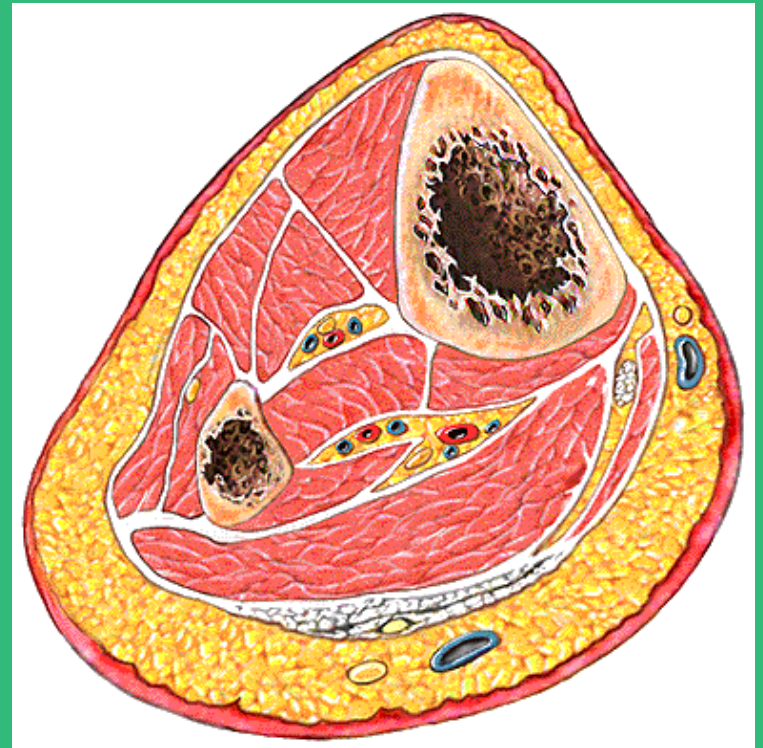
Vue antérieure



Vue latérale

Introduction

- ▶ 03 groupes
(03 loges)
 - ▶ Antérieur : 04 m
 - ▶ Postérieur : 06 m
 - ▶ Latéral : 02 m



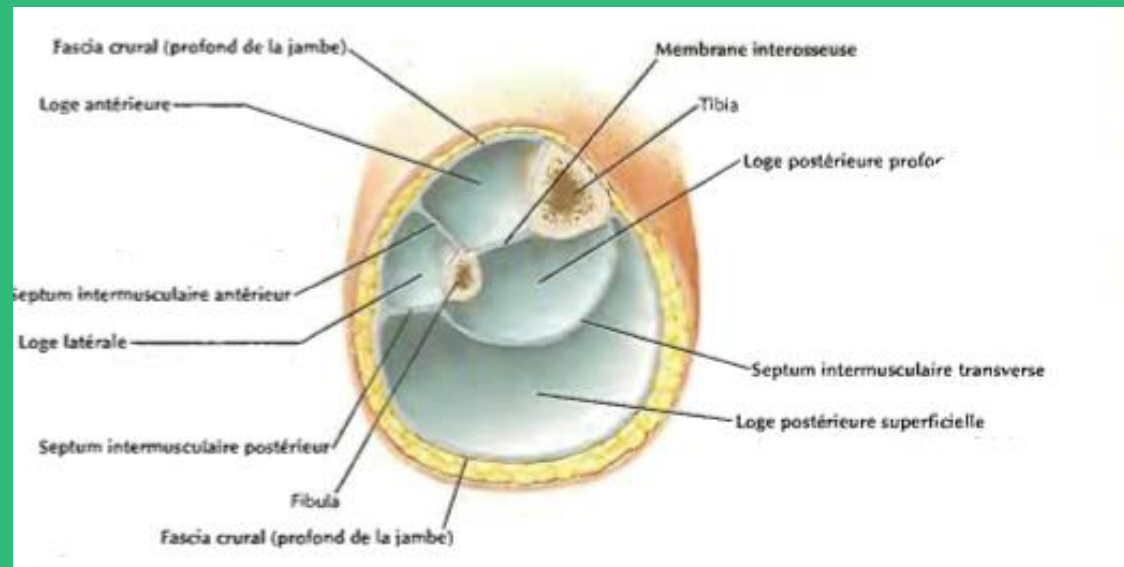
Introduction

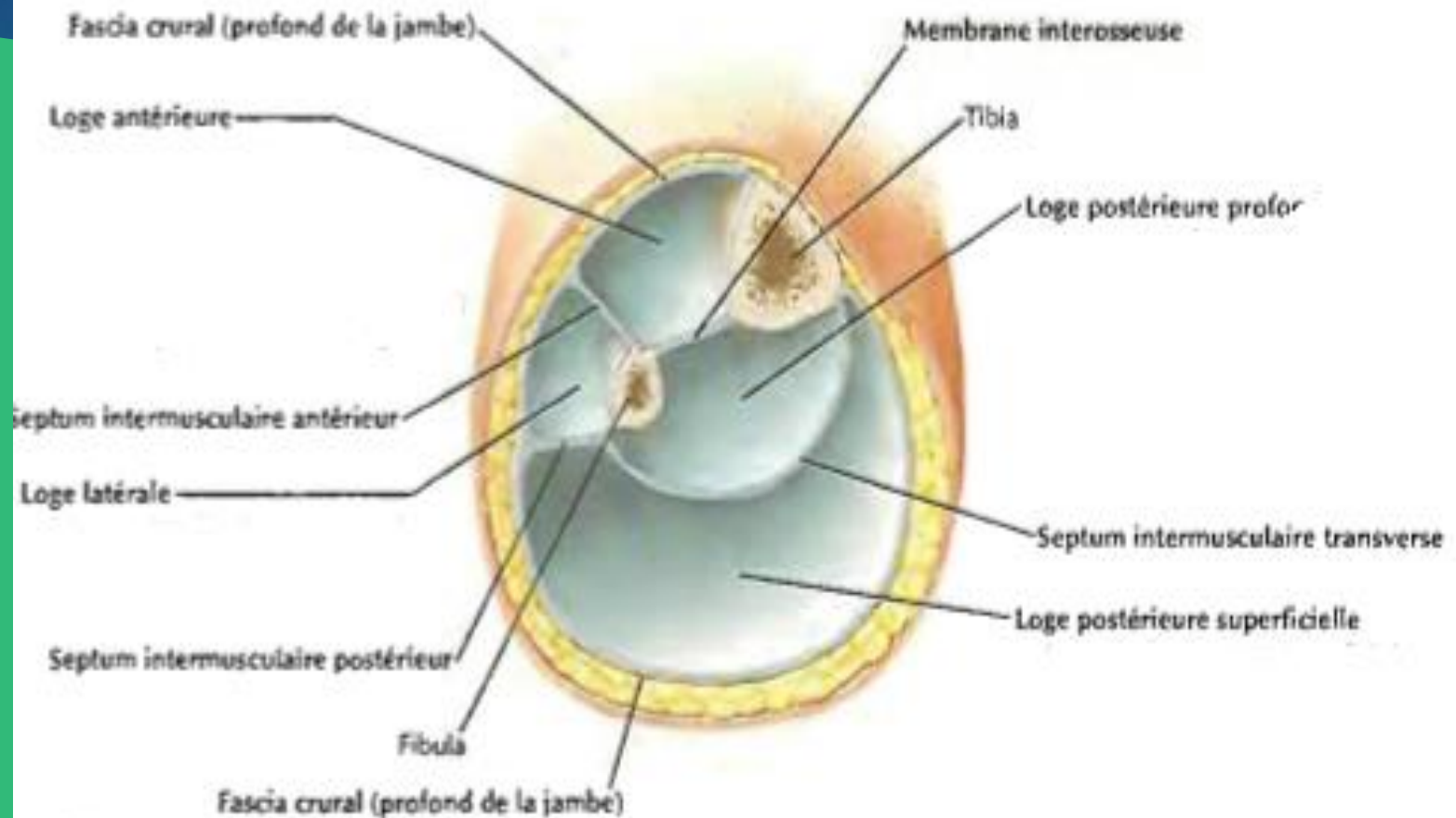
➤ **03 loges musculaires:**

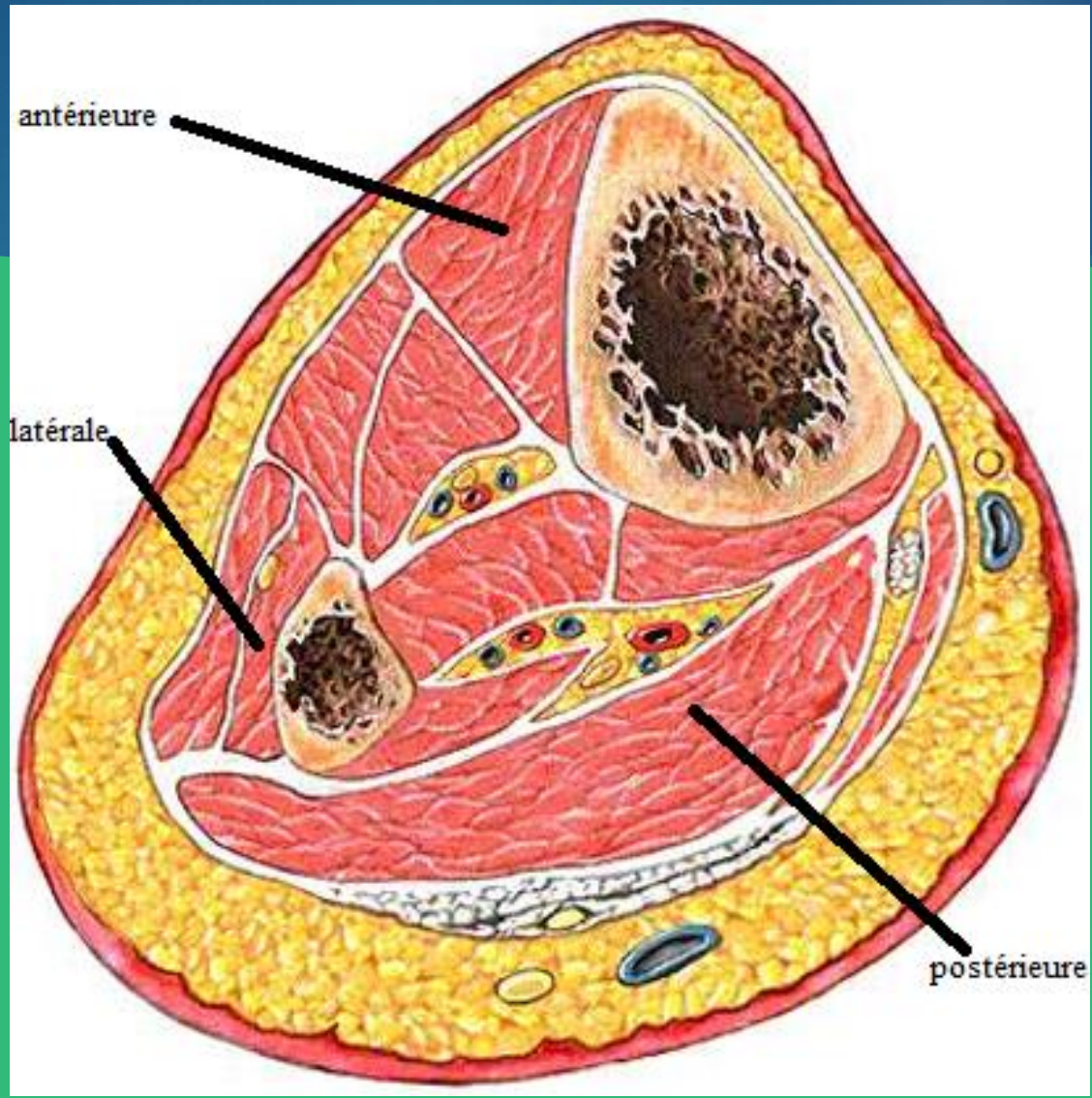
- **Antérieure**
- **Postérieure**
- **Latérale**

➤ **02 septums intermusculaires:**

- **Antérieur**
- **Postérieur**

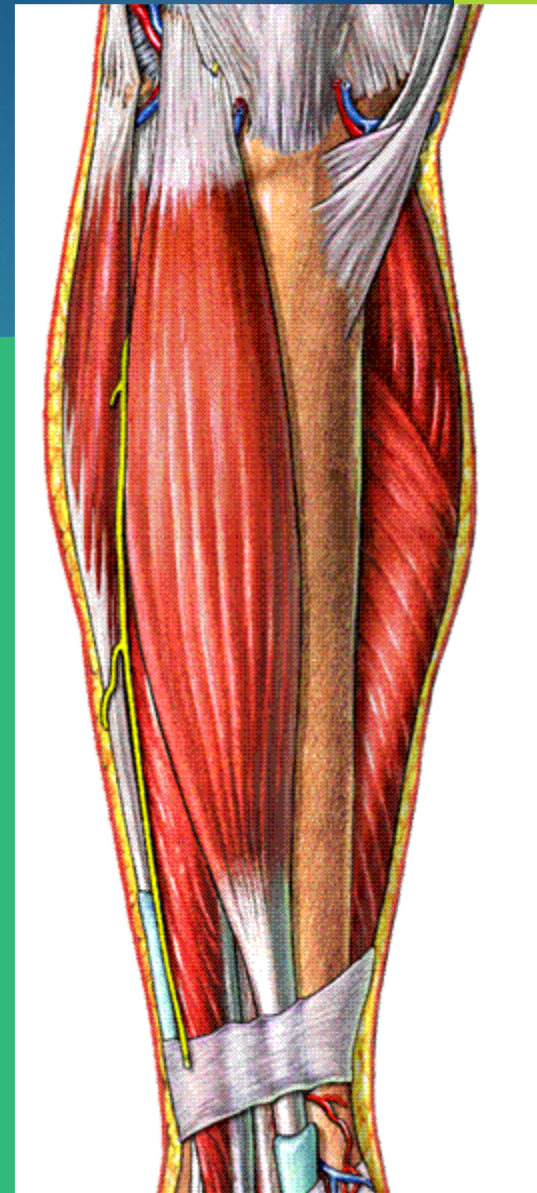






Loge antérieure

- ▶ 04 muscles
- ▶ De dedans en dehors
 - ▶ M tibial antérieur
 - ▶ M long extenseur de l'hallux
 - ▶ M long extenseur des orteils
 - ▶ M 3^{ème} fibulaire



Muscle tibial antérieur

Origine:

- Tubercule infra condyloire du tibia
- Face latérale du tibia
- Membrane interosseuse crurale

Terminaison:

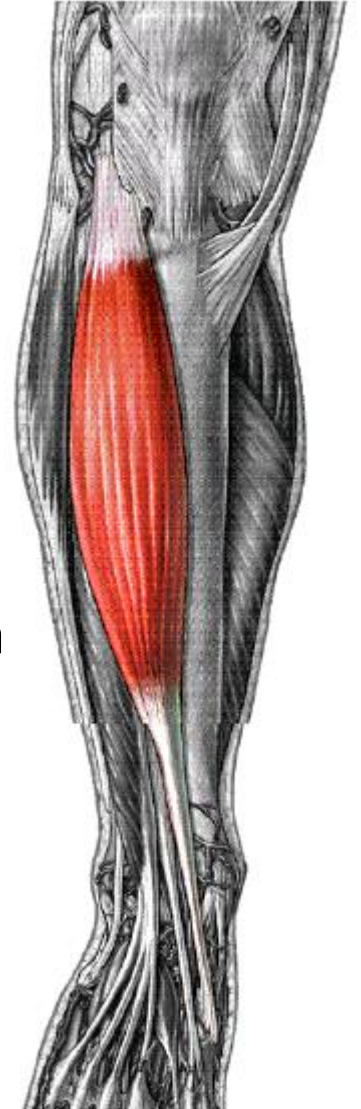
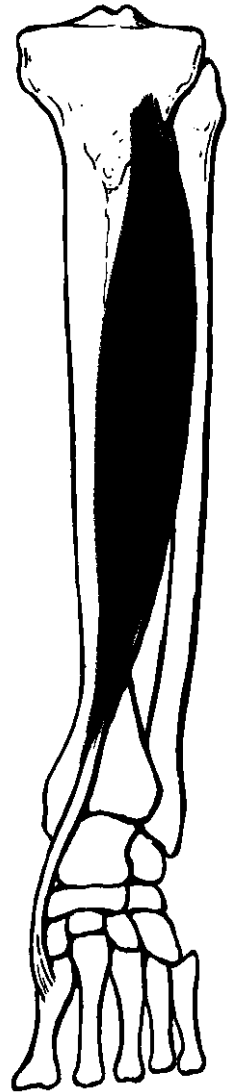
- 1^{er} cunéiforme et le 1^{er} métatarsien

Action:

- Fléchisseur; adducteur et rotateur médial

Innervation:

- Plexus sacré



Long extenseur de l'hallux



➤ Origine:

- Face médiale de la fibula
- Membrane interosseuse crurale.

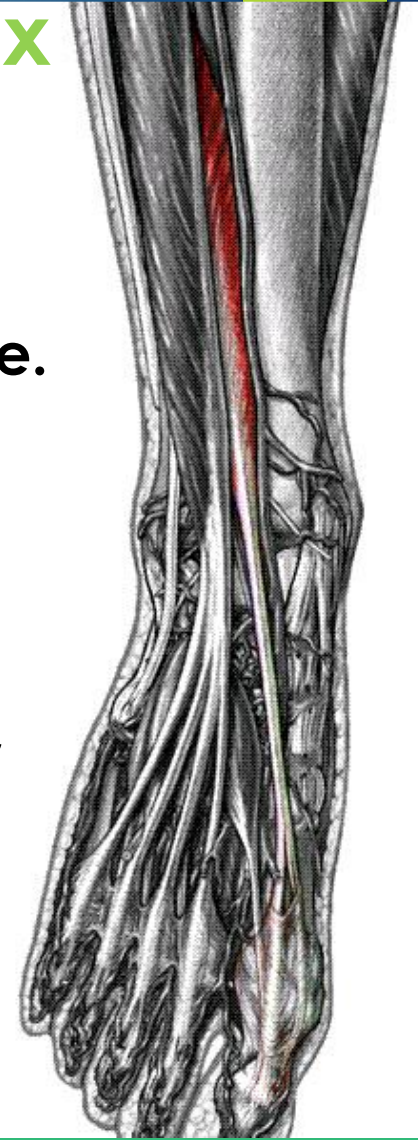
➤ Terminaison:

- P1 et P2 de l'hallux

➤ Action:

- extenseur de P2 sur P1 et P1 sur M1
- Fléchisseur du pied sur la jambe

➤ Innervation: plexus sacré



Long extenseur des orteils



- **Origine:**
 - Condyle latéral du tibia
 - Face médiale de la fibula
 - Membrane interosseuse crurale
- **Terminaison:**
 - 04 tendons sur P2 et P3 des 04 derniers orteils
- **Action:**
 - Extenseur des orteils
 - Fléchisseur et rotateur latéral du pied
- **Innervation:**
 - Plexus sacré



MUSCLE TROISIEME FIBULAIRE

► Origine:

Face médiale de la fibula

Membrane interosseuse crurale

► Terminaison:

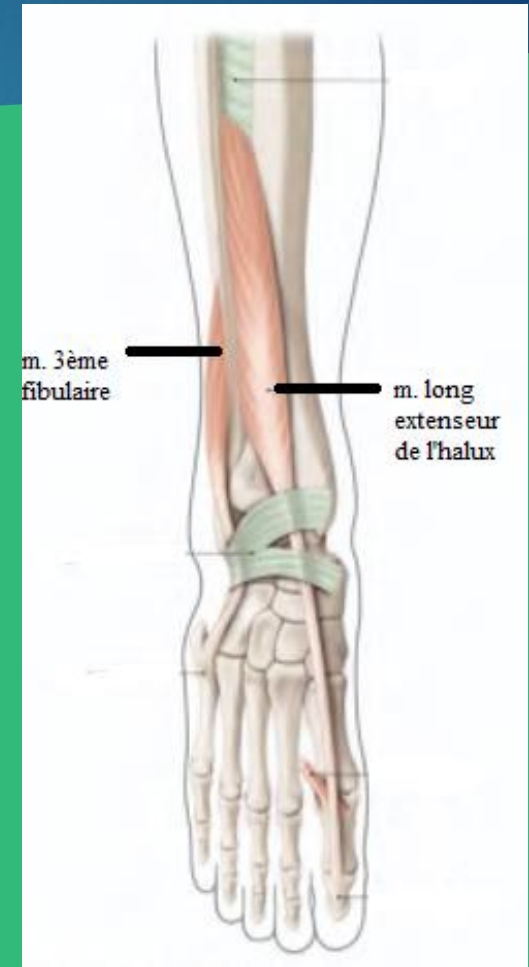
► Base du M5

► Action:

► Fléchisseur et abducteur du pied

Rotateur latéral du pied

► Innervation: plexus sacré



Loge musculaire postérieure

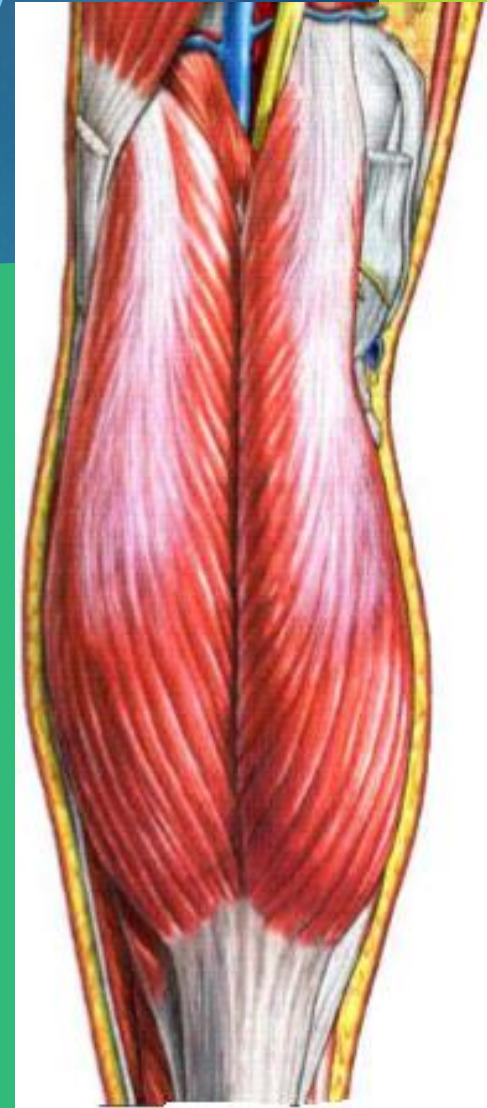


- ▶ 06 m
- ▶ 02 plans:
- ❖ Plan profond: 04 muscles:
- ▶ M poplité
- ▶ M long fléchisseur des orteils
- ▶ M tibial postérieur
- ▶ M long fléchisseur de l' hallux

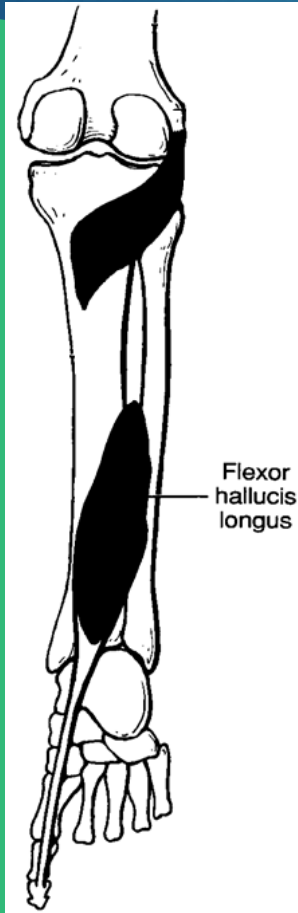


Loge musculaire postérieure

- ❖ **Plan superficiel:**
 - **M triceps sural**
 - **M plantaire**



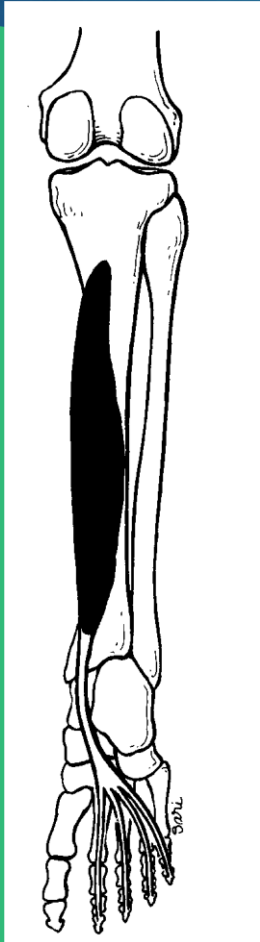
Muscle poplité



- **Origine** : condyle latéral du fémur
- **Terminaison** :
- Face postérieure du tibia
- **Action**:
- fléchisseur et rotateur médiale de la jambe
- **Innervation**:
- Plexus sacré



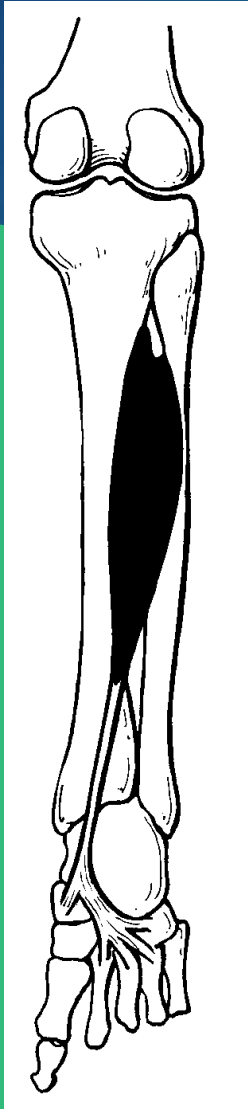
Muscle long fléchisseur des orteils



- **Origine** : la face postérieure du tibia (partie médiale)
- **Terminaison** : 04 tendons sur P3 des 4 derniers orteils
- **Action** : fléchisseur des orteils
- Et extenseur du pied
- **Innervation** : plexus sacré



Muscle tibial postérieur



Origine :

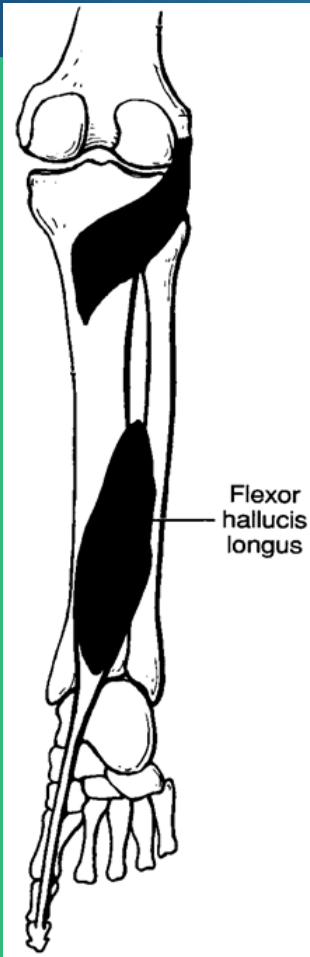
- Face postérieure du tibia (partie latérale)
- Face postérieure de la fibula (partie médiale)
- Face postérieure de la membrane interosseuse

Terminaison :

- tubérosité de l'os naviculaire, les 03 cunéiformes M2, M3, M4
- **Action:** adducteur et rotateur médial du pied
- **Innervation:** plexus sacré



Muscle long fléchisseur de l'hallux



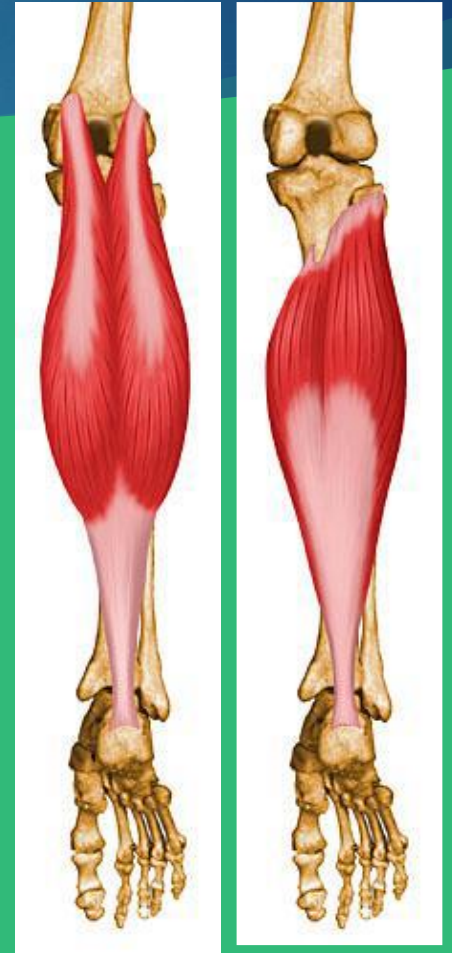
- **Origine :**
 - Face postérieure de la fibula (partie latérale)
 - Membrane interosseuse
- **Terminaison :**
 - P2 de l'hallux
- **Action :**
 - fléchisseur de P2 sur P1, puis P1 sur M1
- **Innervation:** plexus sacré



Muscle triceps sural



- ▶ Muscle superficiel
- ▶ Forme la saillie des mollets
- ▶ 03 chefs
- ▶ M soléaire
- ▶ Gastrocnémien latéral
- ▶ Gastrocnémien médial
- ▶ Terminaison: tendon calcanéen



Muscle soléaire

Origine:

- Chef fibulaire: sur la tête et la face postérieure de la fibula
- Chef tibial: sur la ligne du muscle soléaire et le bord médial du tibia

Terminaison :

sur le calcanéus(tendon calcanéen)

Action : extension du pied, fléchisseur de la jambe sur la cuisse ,adducteur et rotateur médial du pied

Innervation: plexus sacré



Muscles gastrocnémiens médial et latéral

Origine : Tubercules supra
Condylaire médial et latéral

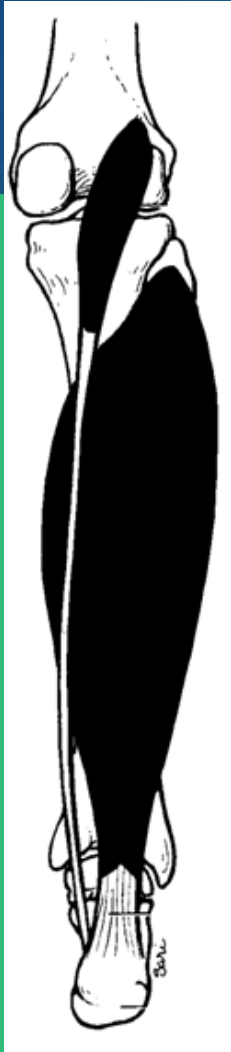
Terminaison : Calcanéus
(tendon calcanéen)

Action : Extension du pied,
Fléchisseur de la jambe,
Adducteur et rotateur médial
du pied

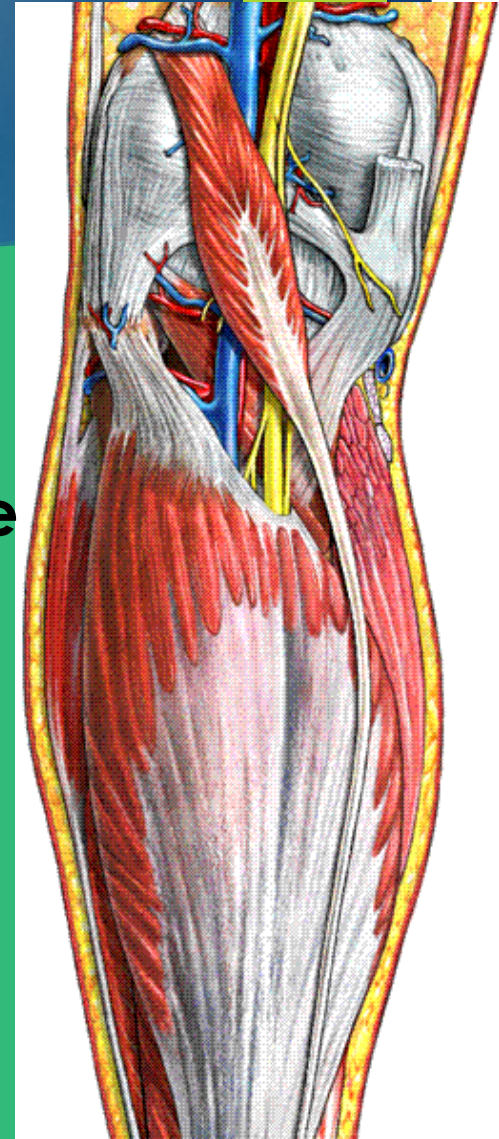
Innervation: plexus sacré



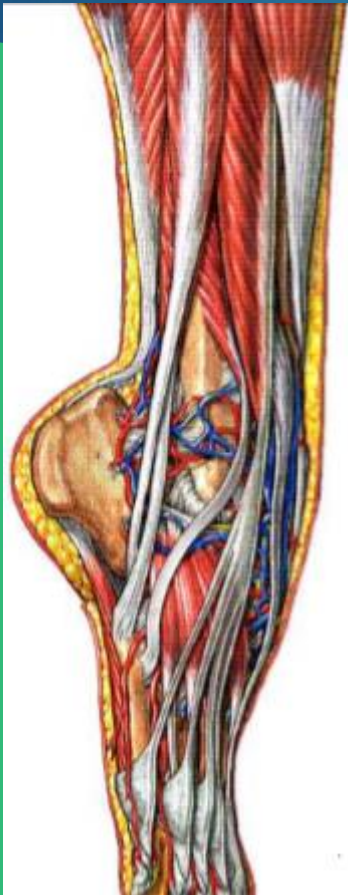
Muscle plantaire grêle



- Muscle grêle; Inconstant, Superficiel
- **O** : surface poplitée du condyle latéral du fémur
- **T** : tubérosité du calcanéus
- **A** : auxiliaire du triceps sural
- **Innervation**: plexus sacré



loge musculaire latéral



02 muscles

Réparties en 02 plans:

➤ **Plan profond:**

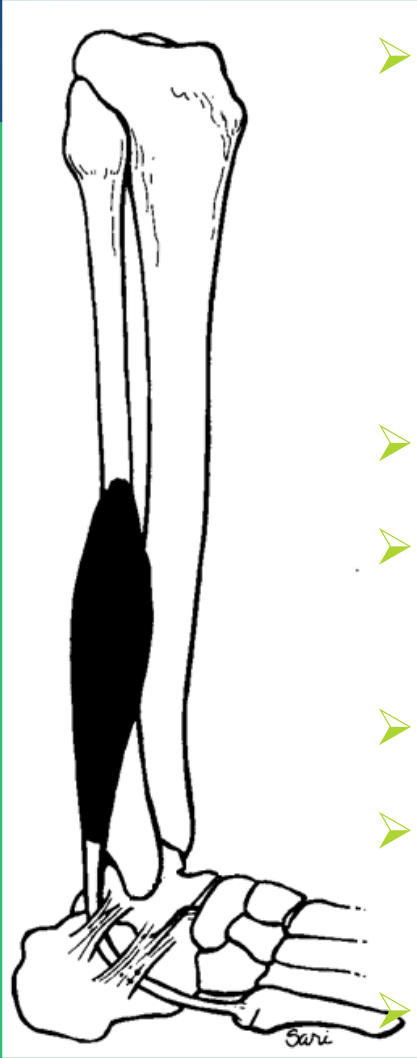
Court fibulaire

➤ **Plan superficiel:**

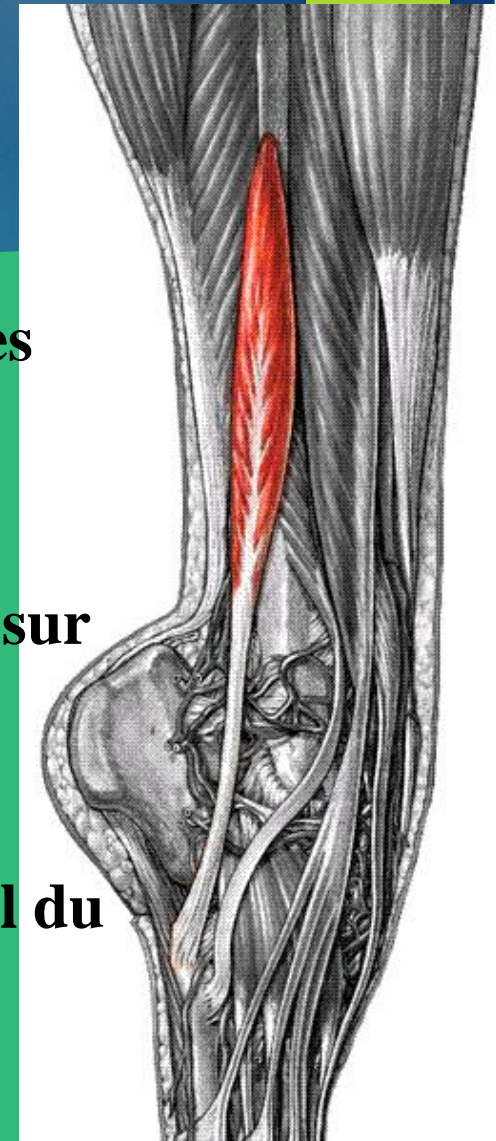
Long fibulaire



Court fibulaire



- **Origine:**
 - Face latérale de la fibula
 - Septums inter musculaires antérieur et postérieur
- **Terminaison :**
 - tubérosité latérale de M5 et sur M4
- **Action:**
 - abducteur et rotateur latéral du pied
- **Innervation:** plexus sacré



Long fibulaire

Origine :

- Condyle latérale du tibia
- Tête de la fibula
- Face latérale de la fibula

Terminaison:

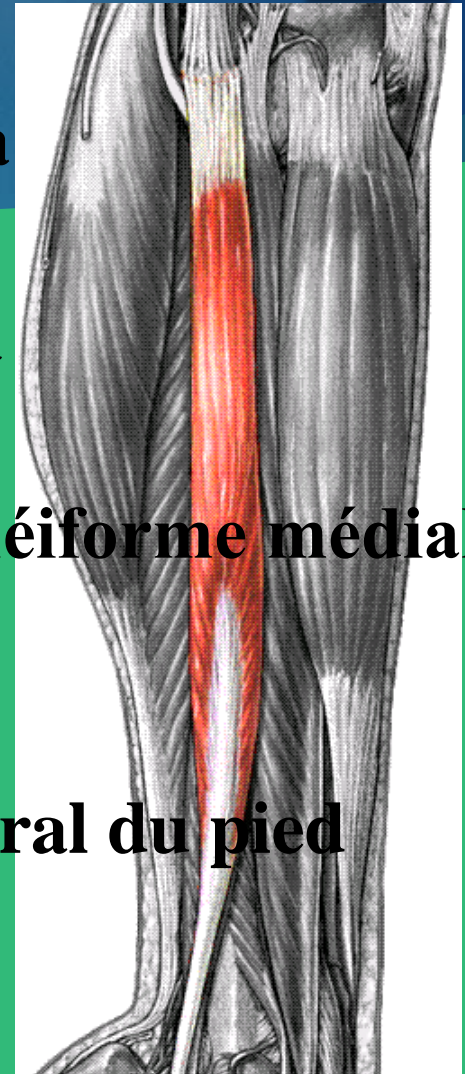
- Base du M1 et sur l'os cunéiforme médial

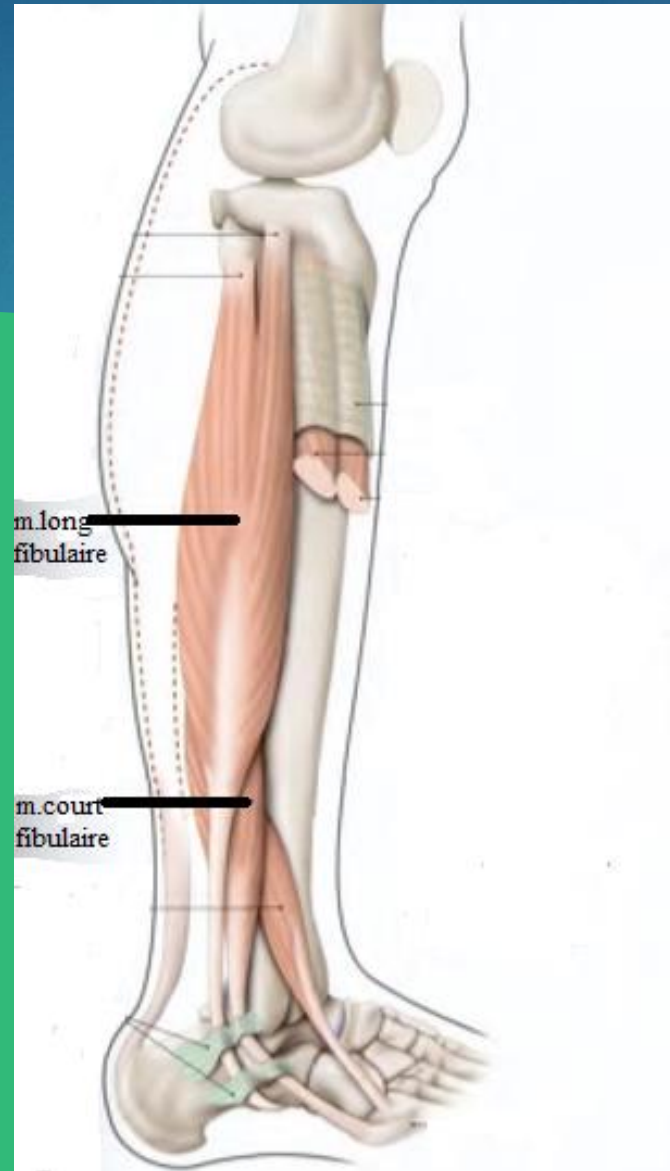
Action

- Extenseur du pied
- Abducteur et rotateur latéral du pied

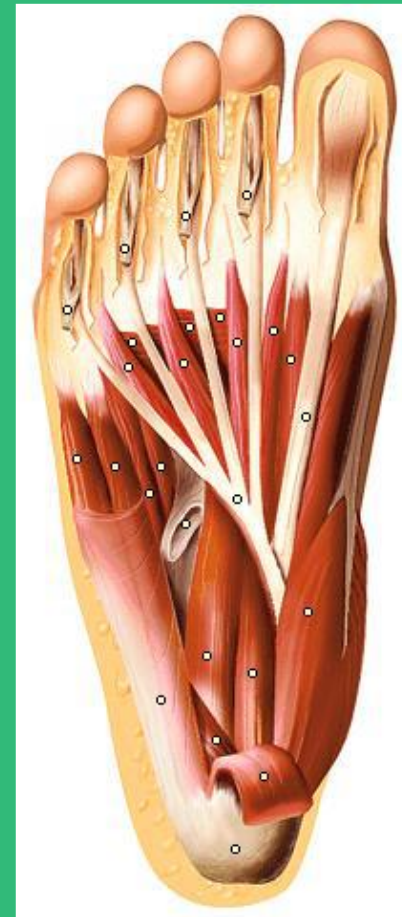
Innervation :

plexus sacré



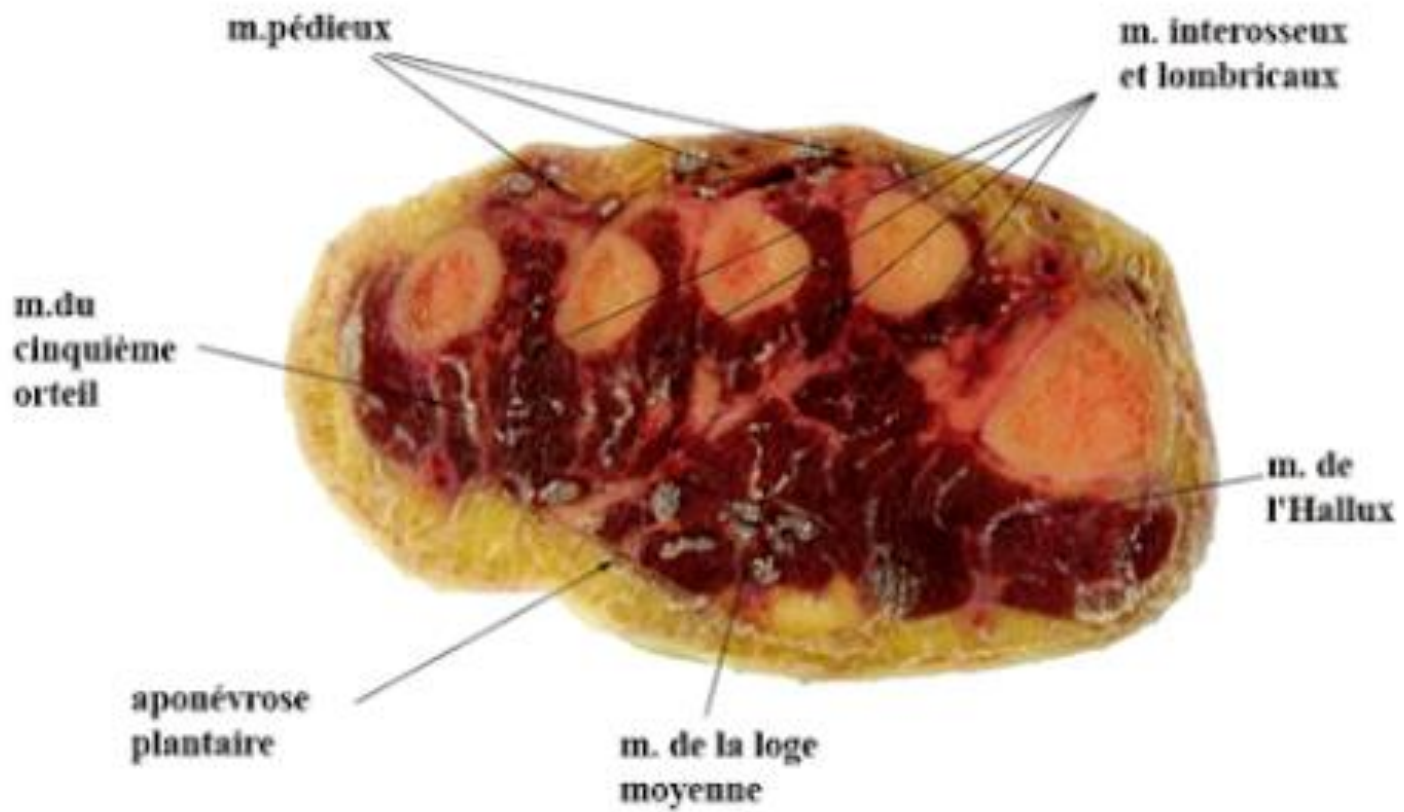


Muscles du pied



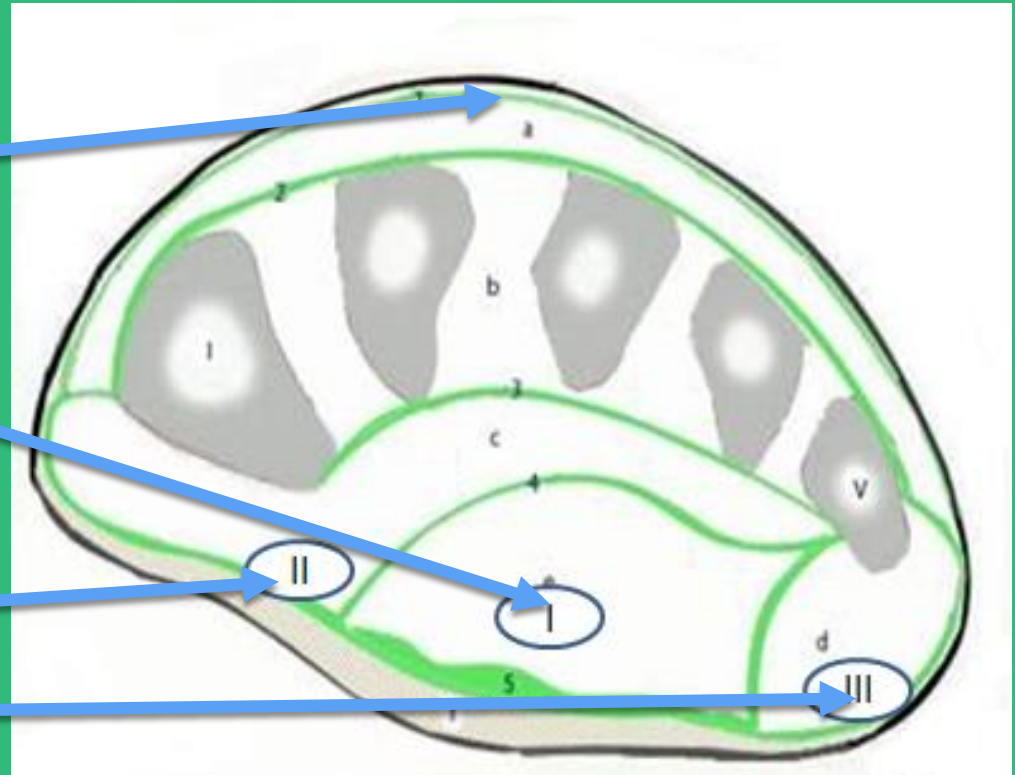
Plan d'étude

- **INTRODUCTION**
- **Muscles de la région dorsale.**
- **Muscles de la région plantaire.**
 - **Groupe plantaire moyen**
 - **Groupe plantaire médial**
 - **Groupe plantaire latéral**

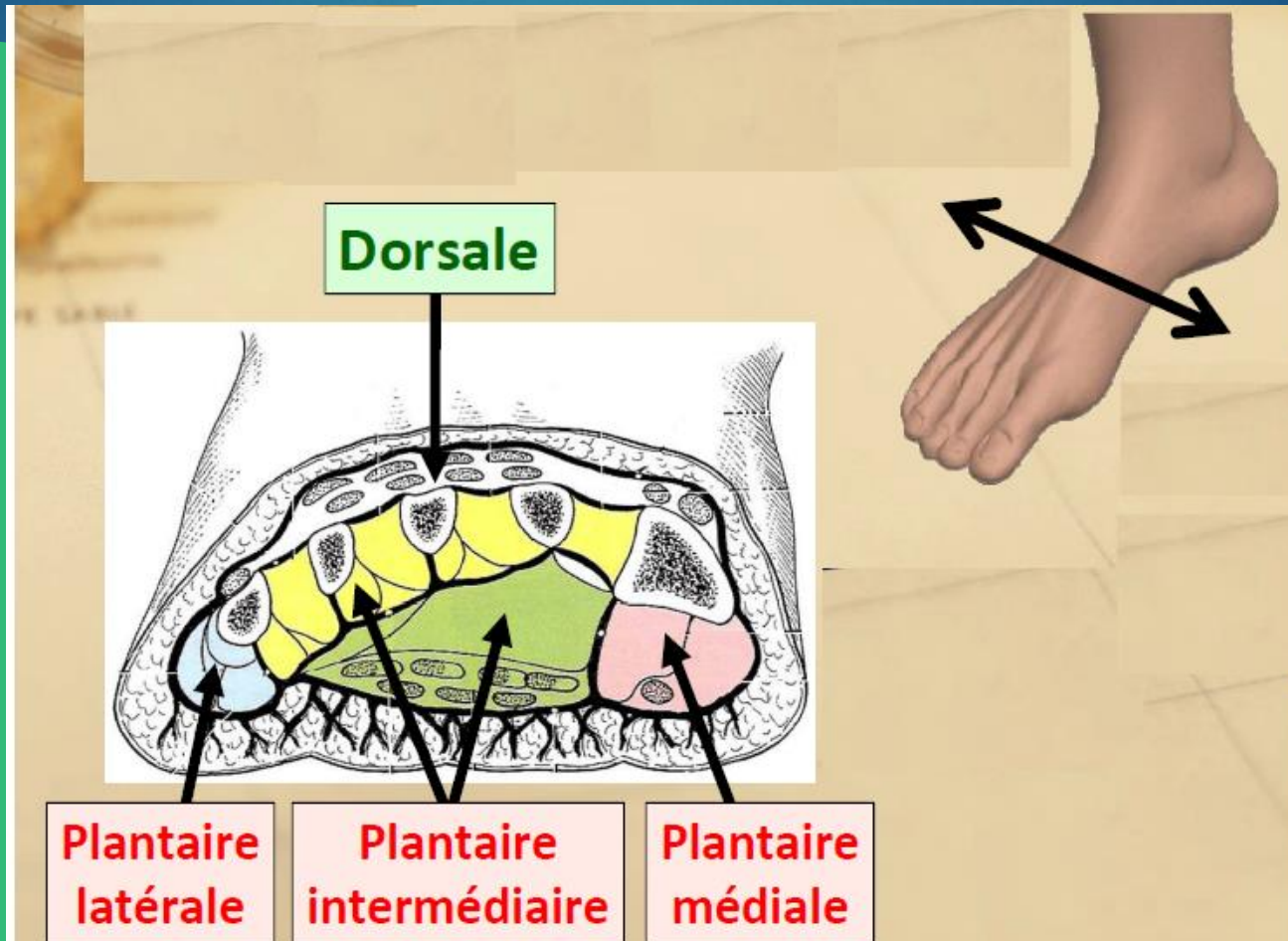


Muscles du pied

- ▶ 02 régions
- ▶ Dorsal
- ▶ Plantaire
 - ▶ Moyenne (intermédiaire)
 - ▶ Médiale
 - ▶ latérale

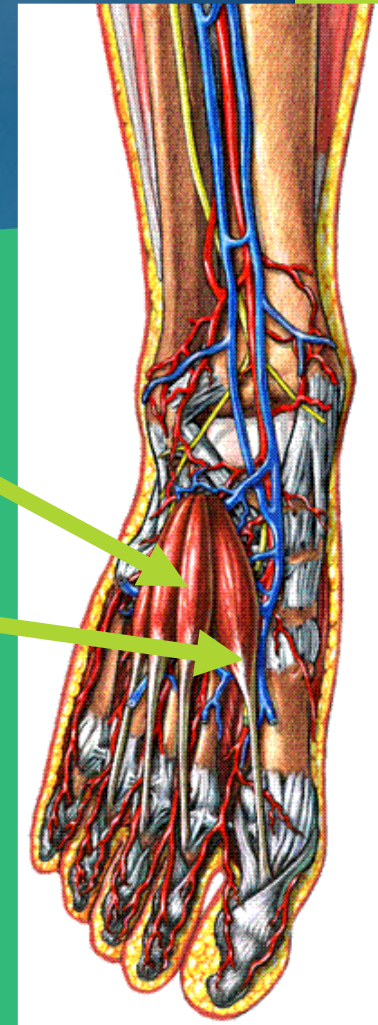


Se répartissent en 02 groupes



Groupe dorsale

- ▶ **Muscle court extenseur des orteils**
- ▶ **Muscle court extenseur de l'hallux**



Muscle court extenseur des orteils

➤ Origine:

- Face supérieure du calcanéus.
- Rétinaculum des extenseurs.

➤ Terminaison:

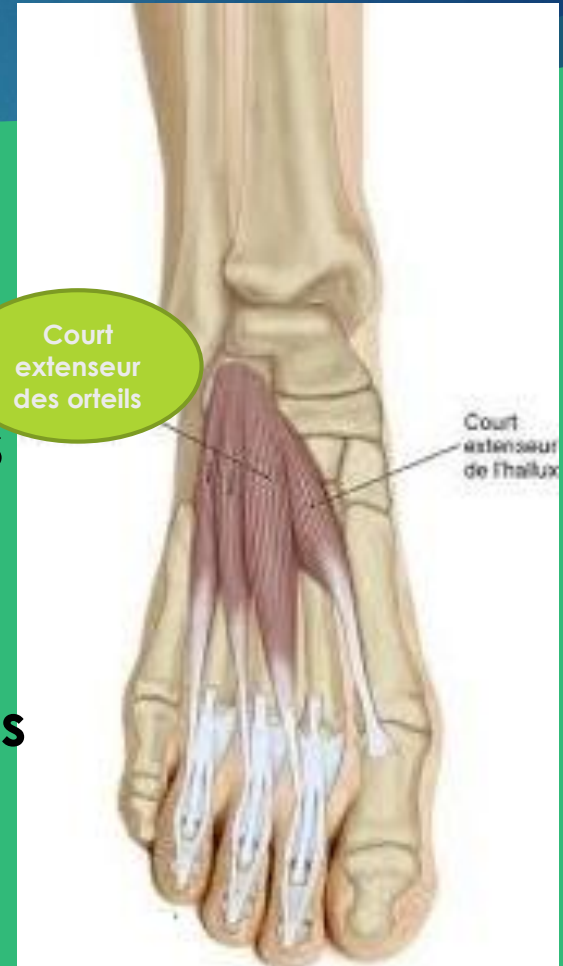
- par 03 tendons sur 2^{ème} 3^{ème}

4^{ème} tendons du long extenseur des orteils

➤ Action:

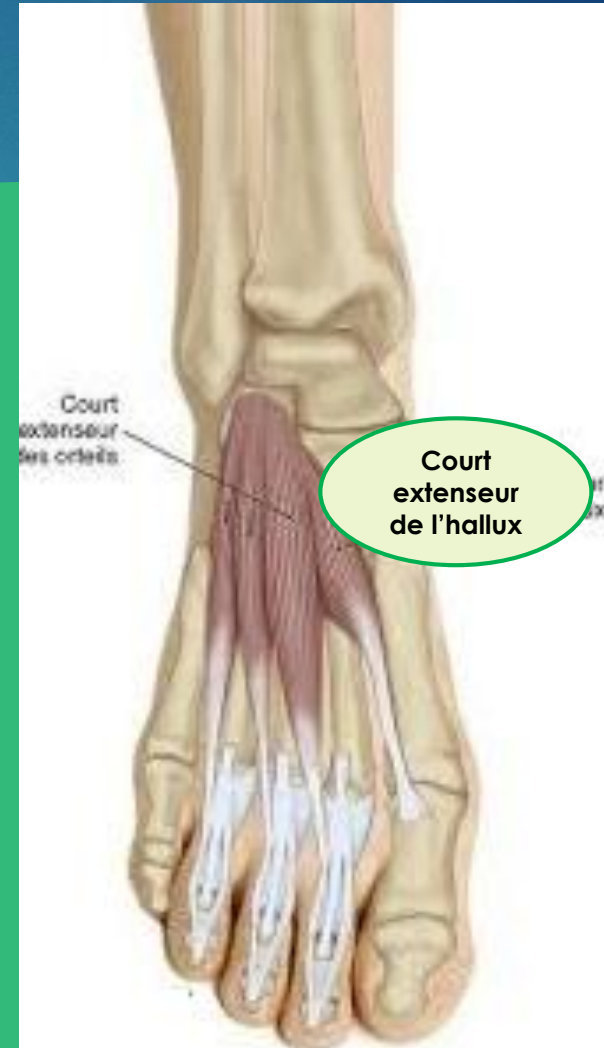
- Extenseur des 2^{ème} 3^{ème} 4^{ème} orteils

- **Innervation:** plexus sacré.



Muscle court extenseur de l'hallux

- **O:** même insertion que le court extenseur des orteils
- **T:** la base du P1 de l'hallux
- **Action:** extenseur de l'hallux
- **Innervation:** plexus sacré



Groupe plantaire

19 muscles divisés en 3 groupes:

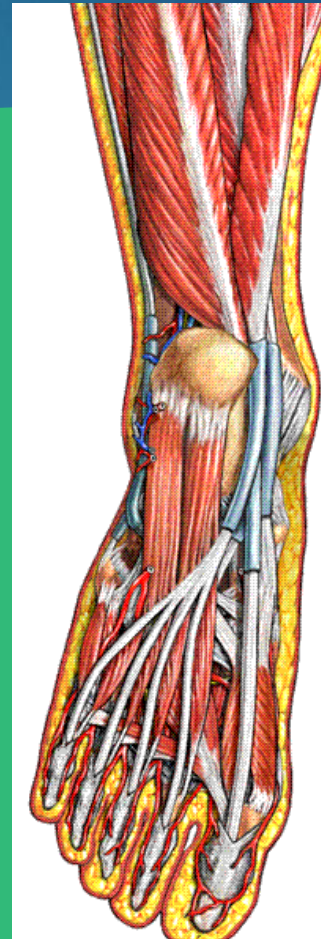
- ▶ Groupe plantaire moyen
- ▶ Groupe plantaire médial
- ▶ Groupe plantaire latéral



Groups plantaire moyen

13 muscles disposés en
3 plans:

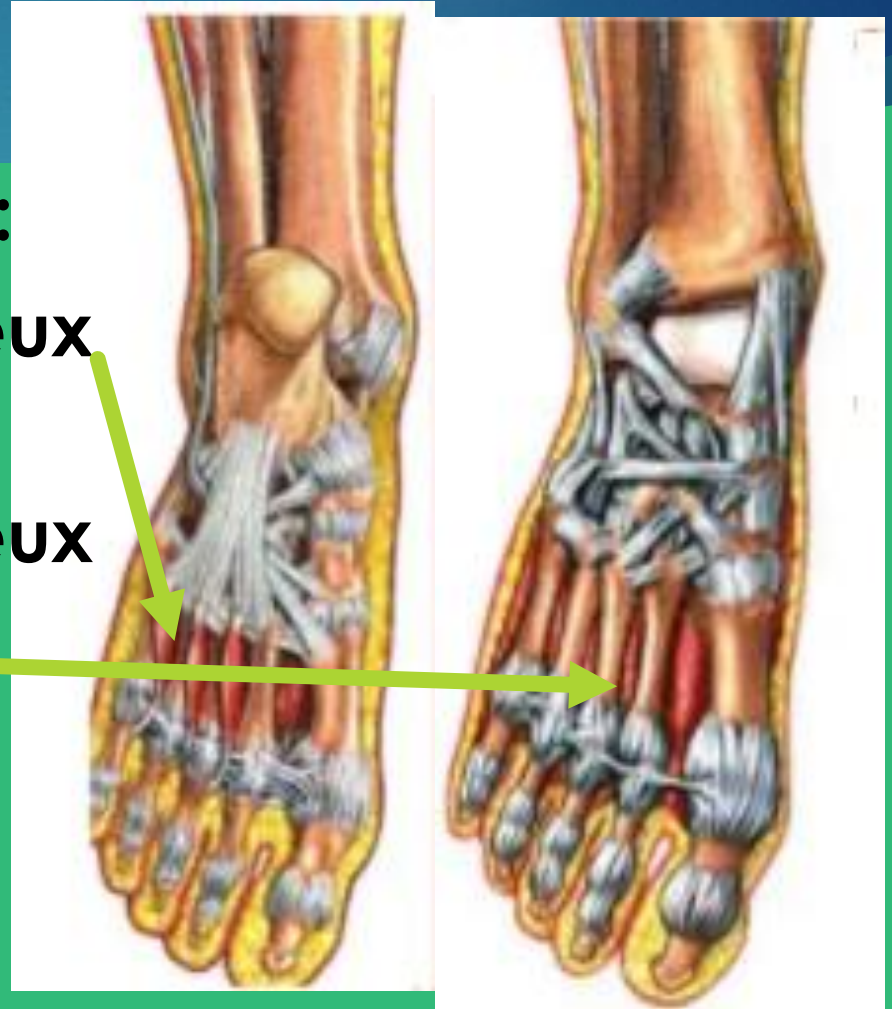
- Profond
- Moyen
- superficié



Plan profond

Loge des interosseux:

- ▶ 4 muscles interosseux dorsaux
- ▶ 3 muscles interosseux plantaires



Muscles interosseux dorsaux

- **O**: Faces latérales et médiales des deux métatarsiens (espace interosseux)
- **T**: face latérale de la base de P1 de l'orteil
- **A**: fléchisseurs des P1 des orteils et abduction des orteils
- **Innervation**: plexus sacré



Groupes plantaire moyen Plan profond



4 interosseux dorsaux

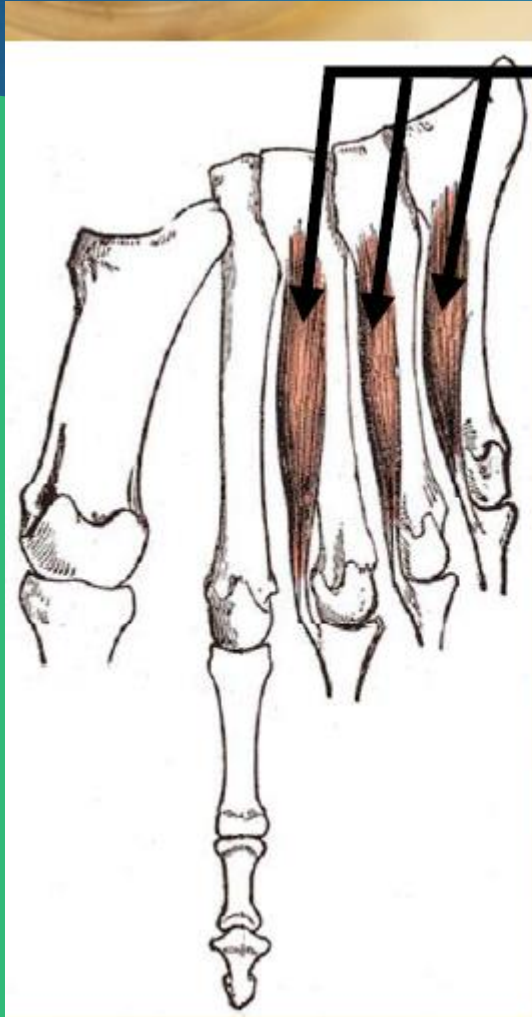
Écartent les orteils de l'axe du pied

Muscles interosseux plantaires

- **O**: Faces médiales des 3 derniers métatarsiens.
- **T**: Face médiale de la base de P1 de l'orteil correspond
- **A**: Fléchisseurs de P1 des orteils et adduction des 3 derniers orteils
- **Innervation**: plexus sacré



Groups plantaire moyen Plan profond



3 interosseux plantaires

Rapprochent les orteils
de l'axe du pied

Plan moyen

05 muscles :

- ▶ **4 lombricaux**
- ▶ **Muscle carré plantaire**

Annexés au long fléchisseurs des orteils

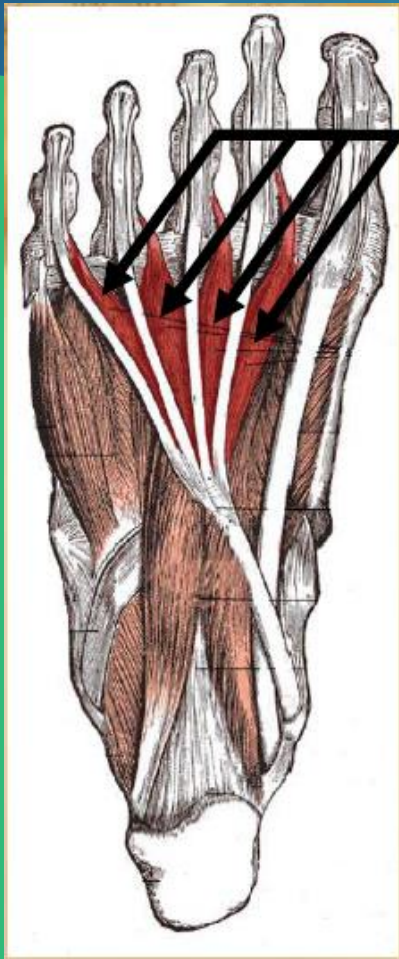
Lombricaux

- **O:** Tendons des long fléchisseur des orteils
- **T:** base de P1 et une expansion fibreuse sur le tendon du long extenseur des orteils.
- **A:** fléchisseur de P1 et extenseur de P2 et P3.
- **Innervation:** plexus sacré



Groupes plantaire moyen

Plan moyen



4 Lombricaux

Annexés aux tendons du:
long fléchisseur des orteils

Fléchissent la 1^{ère} phalange
et étendent les 2 dernières

Muscle carré plantaire

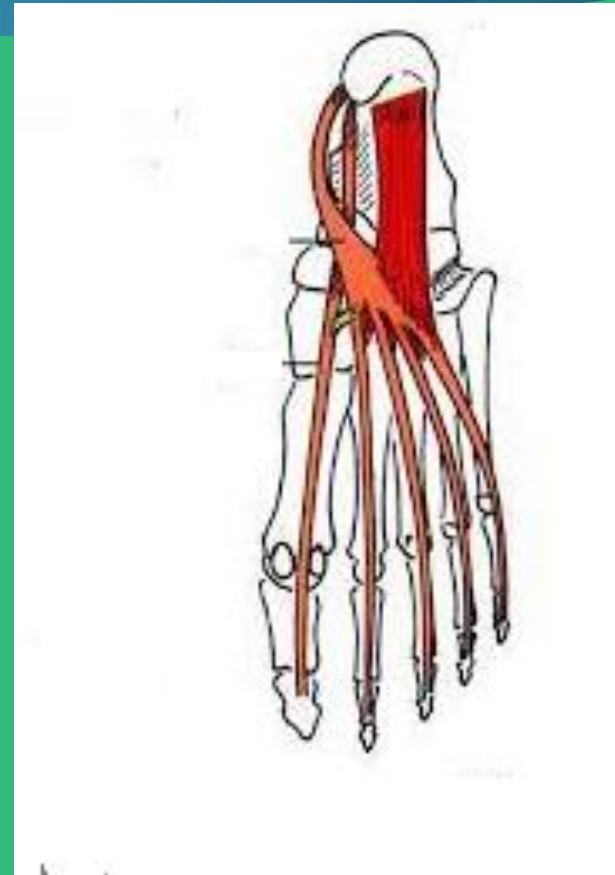
O: 2chefs:

▶ **Chef médial: sillon calcanéen**

et la face inférieure du calcanéus.

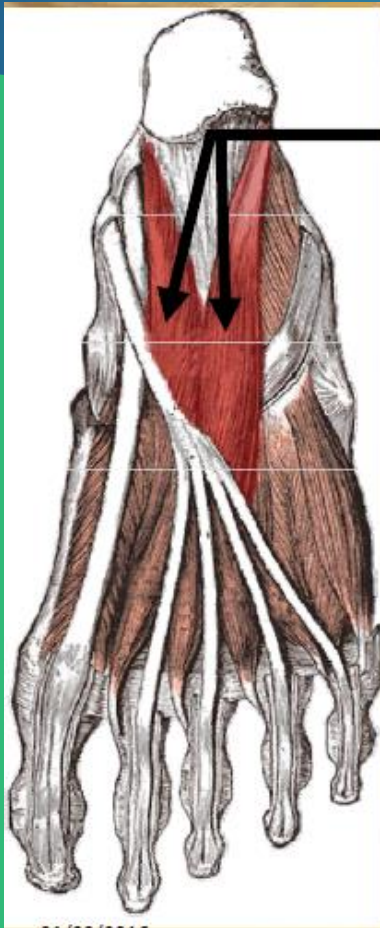
▶ **Chef latéral: la face inférieure du calcanéus .**

- **T: tendon du long fléchisseur des orteils.**
- **A: corrige l'obliquité des orteils**
- **Innervation : plexus sacré.**



Groupes plantaire moyen

Plan moyen

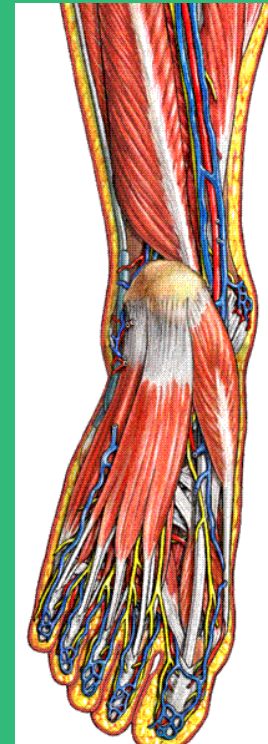


Carré plantaire

[accessoire du fléchisseur des orteils
ou chair carrée de Sylvius]

Plan superficiel

- **Un seul muscle:**
- **Court fléchisseur des orteils**
- **Superficiel**
- **Recouvert par le fascia plantaire**



Court fléchisseur des orteils

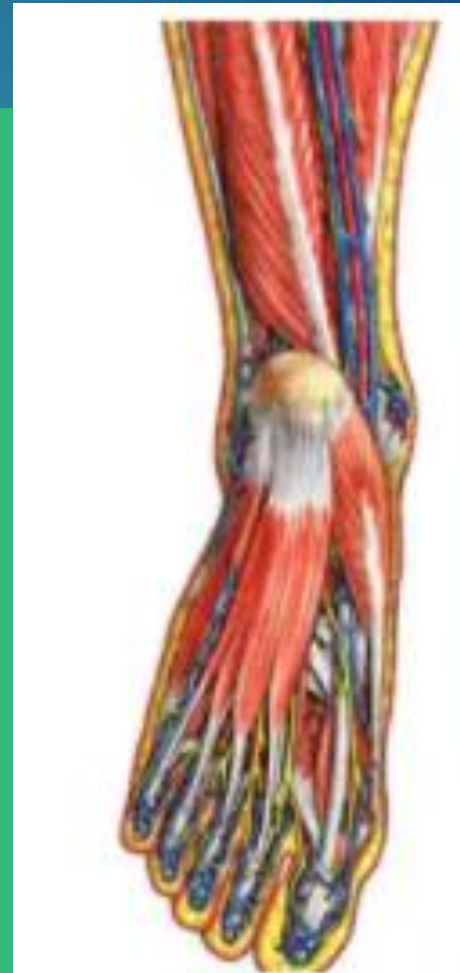
O:

- Face inférieure du calcanéus
- Face profonde du fascia plantaire
- Les septums intermusculaires plantaires médial et latéral

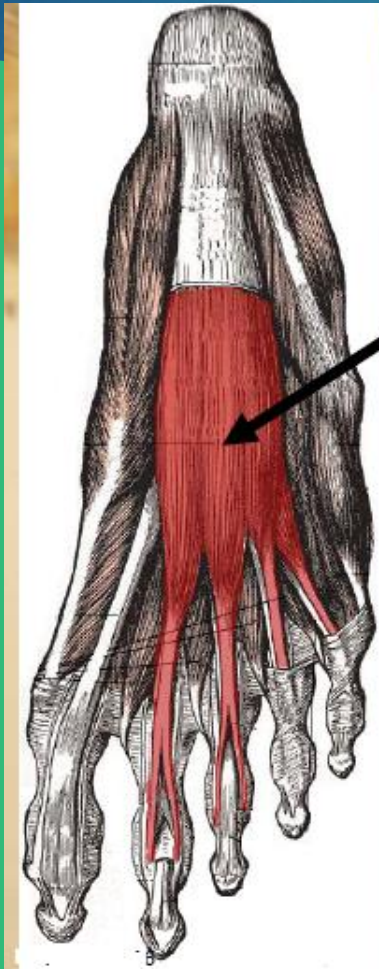
T: 4 tendons sur la P2 des 4 derniers orteils

A: fléchisseur de la P2 sur P1 et la P2 sur le métatarsien

Innervation: plexus sacré



Groupes plantaire moyen Plan superficiel



**Court fléchisseur
des orteils**
[court fléchisseur plantaire]

Groupe plantaire médiale

- ❖ **Plan profond:**

2 muscles:

- ▶ **Court fléchisseur de l'hallux**

- ▶ **Adducteur de l'hallux**

- ❖ **Plan superficiel:**

- ▶ **Abducteur de l'hallux**

Muscle court fléchisseur de l'hallux

➤ **O:**

- Os cunéiformes latéral et intermédiaire
- Os cuboïde

➤ **T:**

- Tendon médial: l'os sésamoïde médial et la base de P1.
- Tendon latéral: l'os sésamoïde latéral et la base de P1

➤ **A:** fléchisseur de l'hallux

➤ **Innervation:** plexus sacré



Muscle adducteur de l'hallux

- **O:**
 - **Chef oblique:** le cuboïde, le 3^{ème} cunéiforme, la base du 3^{ème} et 4^{ème} métatarsiens
 - **Chef transverse:** ligament glénoïdien des 3^{ème} 4^{ème} 5^{ème} métatarsiens.
- **T:**
 - **chef oblique+ chef transverse:** sésamoïde latéral, la base de P1 de l'hallux
 - **A:** fléchisseur et abducteur de l'hallux
- **Innervation:** plexus sacré



Muscle abducteur de l'hallux

O:

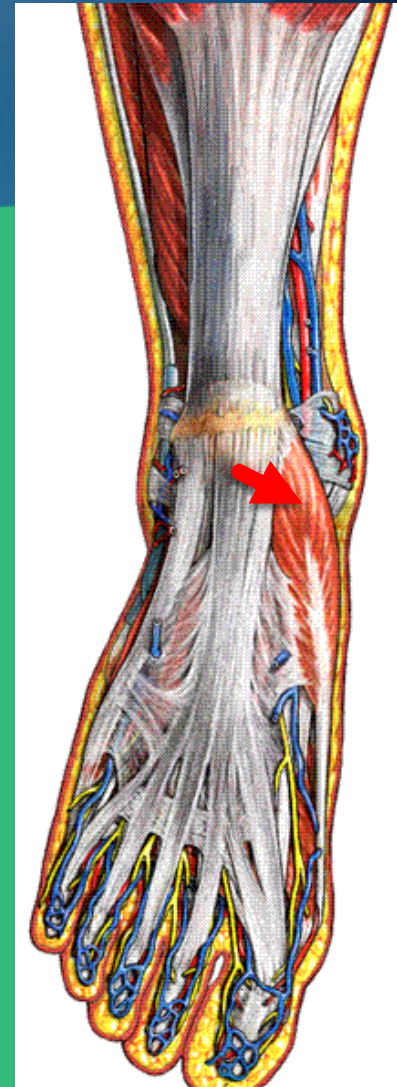
- calcanéus

- La face profonde du fascia plantaire

T: sésamoïde médial et la base de P1 de l'hallux

A: Fléchisseur et adducteur de l'hallux

Innervation : plexus sacré



Groupe plantaire latérale

3 muscles disposés en deux plans:

Plan profond:

Le court fléchisseur du petit orteil

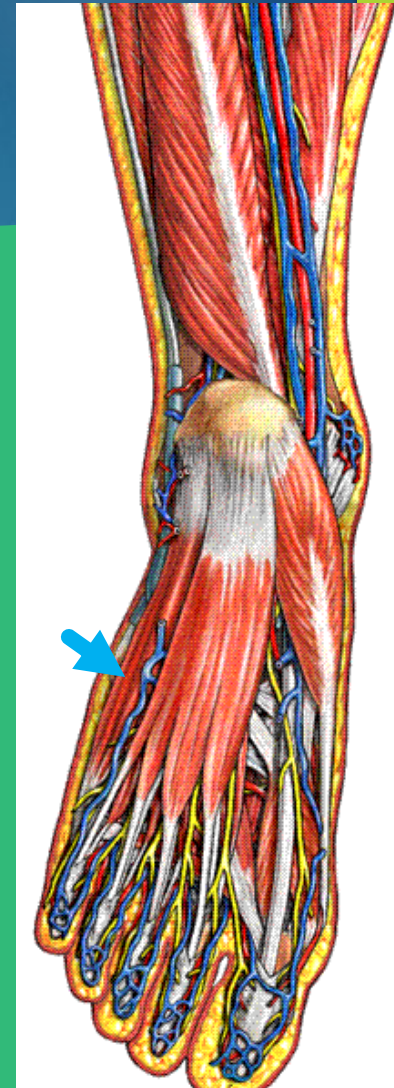
L'opposant du petit orteil

Plan superficiel:

L'abducteur du petit orteil

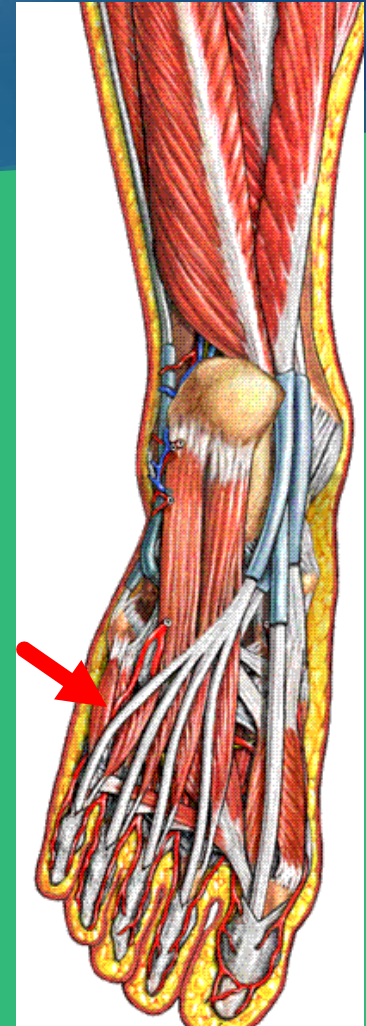
Court fléchisseur du petit orteil

- **O:**
 - Base du 5^{ème} métatarsien
 - Os cuboïde
 - Face profonde du fascia plantaire
- **T:** base de P1 du petit orteil
- **A:** fléchisseur de P1 du 5^{ème} orteil
- **Innervation:** plexus sacré.



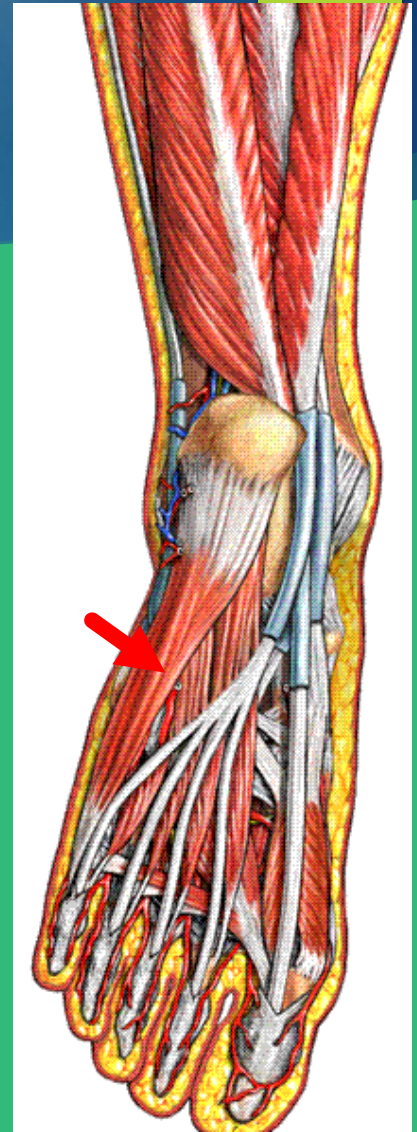
Opposant du petit orteil

- **O:**
 - Gaine du long fibulaire
 - Os cuboïde
- **T:** bord latéral du 5^{ème} métatarsien
- **A:** attire le 5^{ème} métatarsien en dedans
- **Innervation:** plexus sacré



Abducteur du petit orteil

- **O:**
 - Os calcanéus
 - Face profonde du fascia plantaire
 - 5^{ème} métatarsien.
- **T:** base de P1 du petit orteil
- **A:** fléchisseur et abducteur du petit orteil
- **Innervation:** plexus sacré



Bonne révision

Fin