

Laboratoire d'Anatomie Générale Faculté de Médecine  
Annexe de médecine Université de Biskra Constantine 3  
Année universitaire : 2023/2024  
Pr A Boulacel/Dr S Cheriet

## Muscles de la cuisse.

### Objectifs

Connaitre les muscles de la cuisse.  
Connaitre l'action et l'innervation de chaque muscle.

### Plan d'étude

I/Introduction

II/Anatomie descriptive :

- a) Groupe musculaire antérieure.
- b) Groupe musculaire postérieure
- c) Groupe musculaire médiale

### Référence

P.kamina myologie des membres 2<sup>ème</sup> éditions Maloine.  
Cours d'anatomie si Salah Hammoudi appareil locomoteur membre inférieure

## Muscles de la cuisse

### I/Introduction :

Les muscles de la cuisse se répartissent en trois groupes musculaires :

Un groupe musculaire antérieur : comprend deux muscles

Un groupe médial : comprend cinq muscles

Groupe postérieur : comprend trois muscles.

### II/Anatomie descriptive :

#### A) groupe musculaire antérieure.

Deux muscles d'inégale importance sont disposés en deux plans :

Un muscle superficiel : muscle Sartorius.

Un muscle profond : volumineux muscle quadriceps fémoral

Ces deux muscles sont innervés par le nerf fémoral.

#### **1-muscle quadriceps fémoral :**

Il est constitué de quatre chefs, séparé à leur origine, réunis à leur terminaison par un tendon commun, ils sont tendus de l'os coxal au fémur.

Un chef long : muscle droit de la cuisse.

Un chef médial : muscle vaste médial.

Un chef latéral : muscle vaste latéral

Un chef profond : muscle vaste intermédiaire.

Ces quatre chefs se répartissent en trois plans :

Plan profond : muscle vaste intermédiaire.

Plan intermédiaire : muscle vaste médial et latéral.

Plan superficiel : muscle droit de la cuisse.

#### Plan profond : muscle vaste intermédiaire :

Muscle épais en forme de gouttière.

**Origine** : face antérieure et postéro-latérale du fémur.

**Terminaison** : base de la patella.

**Action** : extenseur de la jambe.

**Innervation** : nerf du muscle vaste intermédiaire branche collatérale du nerf fémoral.

#### Plan intermédiaire : muscle vaste médial et latéral

##### Muscle vaste médial :

Lame musculaire large et épaisse enroulé sur la face postéro médiale du fémur

**Origine** : lèvre médiale de la ligne âpre et ligne spirale

**Terminaison** : base de la patella

**Action** : extenseur de la jambe

**Innervation** : nerf du muscle vaste médial branche collatérale du nerf fémoral

##### Muscle vaste latéral

Lame musculaire large et épaisse enroulé sur la face postéro latérale du fémur

**Origine** : lèvre latérale de la ligne âpre

**Terminaison** : base de la patella

**Action** : extenseur de la jambe

**Innervation** : nerf du muscle vaste latéral branche collatérale du nerf fémoral

## Muscles de la cuisse

### Plan superficiel : muscle droit du fémur :

Muscle long, aplati

**Origine :** l'épine iliaque antéro-inférieure. Par un tendon direct ; le sillon acétabulaire par un tendon réfléchi, et sur la ligne inter tuberculaire antérieure par un tendon récurrent.

**Terminaison :** base de la patella

**Action :** extenseur de la jambe et fléchisseur de la cuisse sur le bassin.

**Innervation :** nerf du muscle droit branche collatérale du nerf fémoral

### **2-muscle Sartorius :**

Muscle très long, aplati croise de dehors en dedans le muscle quadriceps

**Origine :** épine iliaque antéro-supérieure en dedans du tendon du muscle tenseur du fascia lata.

**Terminaison :** la partie supérieure de la face médiale du tibia.

Il forme avec les muscles gracile et semi-tendineux les muscles de la patte d'oie.

**Action :** fléchisseur de la jambe sur la cuisse et la cuisse sur le bassin.

**Innervation :** nerf musculo-cutané externe branche terminal du nerf fémoral

### b) groupe musculaire postérieure :

Les muscles ischio-jambiers sont composés de trois muscles :

Muscle semi membraneux, semi-tendineux et muscle biceps fémoral.

Ils sont tendus de la tubérosité ischiatique aux extrémités proximales des deux os de la jambe

#### **1- Muscle semi membraneux :**

Muscle mince, aplati

**Origine :** tubérosité ischiatique

**Terminaison :** par trois tendons,

Direct sur la face antérieure du condyle médiale du tibia.

Réfléchi sur la face postérieure du condyle médiale du tibia.

Tendon poplité oblique sur la coque condylo-latérale

**Action :** fléchisseur de la jambe sur la cuisse et la cuisse sur le bassin

**Innervation :** nerf semi-membraneux branche collatérale du nerf tibial (plexus sacral)

#### **2-Muscle semi-tendineux :**

Muscle fusiforme

Origine : tubérosité ischiatique

Terminaison : Terminaison la partie supérieure de la face médiale du tibia (insertion des muscles de la patte d'oie)

Action : fléchisseur de la jambe sur la cuisse.

Innervation : nerf supérieur et inférieur du semi-tendineux branche collatérale du nerf tibial (plexus sacral)

#### **3-Muscle biceps fémoral**

Il est constitué de deux chefs un chef court et un chef long.

**Origine :**

Le chef court sur la lèvre latérale de la ligne âpre et sa branche de bifurcation latérale

Le chef long sur la tubérosité ischiatique

## **Muscles de la cuisse**

**Terminaison** : la face supérieure de la tête de la fibula.

**Action** : fléchisseur de la jambe sur la cuisse.

### **Innervation**

Nerf du chef court branche collatéral du nerf sciatique.

Nerf du chef long branche collatéral du nerf fibulaire commun

### **c) Groupe musculaire médiale :**

Répartis en trois plans musculaires.

Plan profond : grand adducteur

Plan moyen : court adducteur

Plan superficiel long adducteur, muscle pectiné et muscle gracile.

#### **1-muscle grand adducteur :**

Muscle large, épais, triangulaire dont la base répond à la ligne âpre et le sommet à la branche ischio-pubienne

**Origine** : sur la branche ischio-pubienne et la tubérosité ischiatique.

**Terminaison** : par trois faisceaux :

Faisceau supérieur sur la branche latérale de trifurcation de la ligne âpre

Faisceau moyen : sur l'interstice de la ligne âpre

Faisceau inférieur : sur le tubercule de l'adducteur et la branche médiale de bifurcation de ligne âpre

**Action** : adducteur et rotateur latéral de la cuisse.

**Innervation** :

Nerf obturateur (plexus lombale) pour les faisceaux supérieur et moyen

Branche du nerf sciatique (plexus sacral) pour le faisceau inférieur.

#### **2-muscle court adducteur**

Muscle aplati, triangulaire

**Origine** : lame quadrilatère du pubis

**Terminaison** : sur une crête située en dehors de la branche moyenne de trifurcation de la ligne âpre et sur l'interstice de la ligne âpre

**Action** : adducteur et fléchisseur de la cuisse.

**Innervation** : nerf obturateur (plexus lombale)

#### **3- muscle long adducteur**

Muscle aplati, triangulaire

**Origine** : angle du pubis

**Terminaison** : sur l'interstice de la ligne âpre

**Action** : adducteur et fléchisseur de la cuisse.

**Innervation** : nerf obturateur (plexus lombale)

#### **4- muscle pectiné**

**Muscle aplati, quadrilatère**

**Origine** : pecten du pubis

**Terminaison** : ligne pectinée (branche moyenne de trifurcation)

**Action** : adducteur et fléchisseur de la cuisse

**Innervation** : nerf du pectiné branche du nerf fémoral.

## Muscles de la cuisse

### 5- muscle gracile

Muscle aplati, rubané.

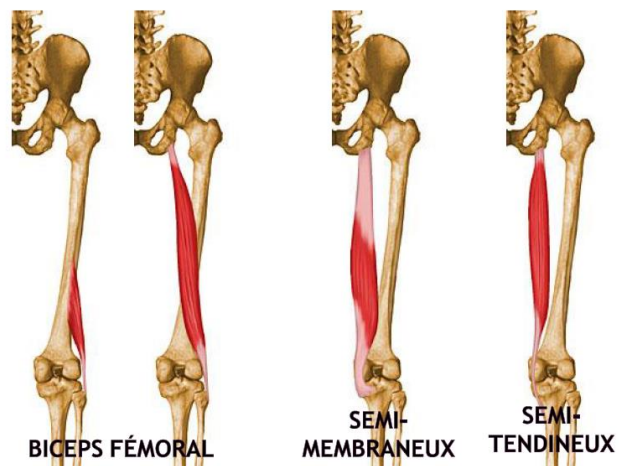
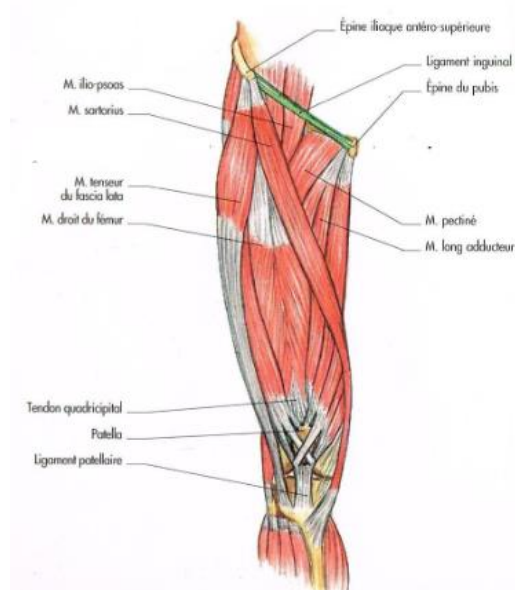
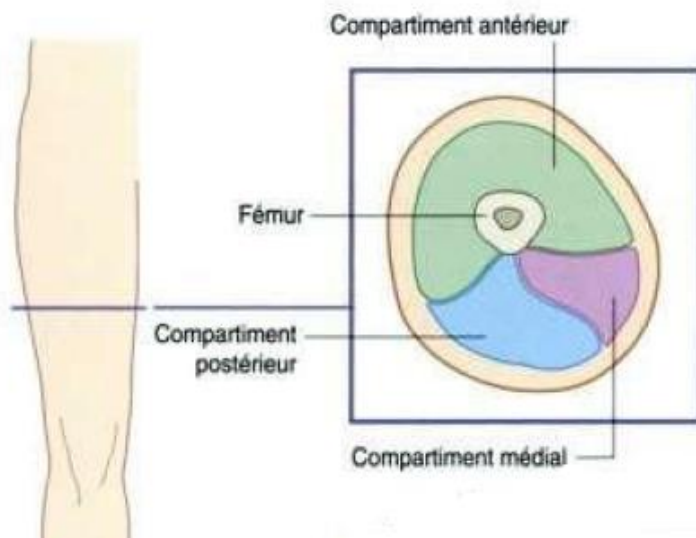
**Origine** : sur la lame quadrilatère du pubis et la branche inférieure du pubis

**Terminaison** : la partie supérieure de la face médiale du tibia (insertion des muscles de la patte d'oie)

**Action** : adducteur de la cuisse et fléchisseur rotateur médial de la jambe.

**Innervation** : nerf obturateur (plexus lombale)

FIN



Muscles de la loge antérieure

Muscles de la loge postérieure



Muscle pectiné



Long adducteur



Gracile



Court adducteur



Grand adducteur

### Muscle de la loge médiale

