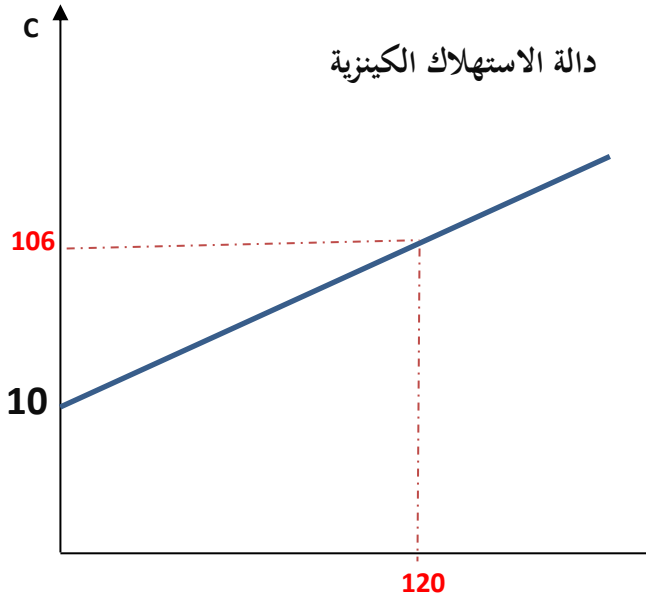


أسئلة نظرية للمراجعة فقط:

1. اشرح وجهة نظر كينز حول التوظيف التام؟
2. يقال ان أفكار كينز كانت نهاية لقانون ساي للمنافذ اشرح ذلك؟
3. كيف يرى كينز دول الحكومة في الاقتصاد؟
4. ما هو الطلب الفعال عند كينز؟
5. ما المقصود بـ MPC, MPS, APC, APS ؟
6. ما المقصود بالمضاعف؟

التمرين الأول : مراجعة سريعة



1. استنتج من الشكل البياني كل من دالة الاستهلاك ودالة الادخار؟
2. برهن أن $MPL + MPS = 1$
3. استخرج الصيغة الحرفية للدخل التوازني حسب هذه الحالة، بالطريقتين واحسبه ومثله بيانيا.
4. احسب قيمة الادخار في حالة التوازن وفسره جيدا؟
5. إذا افترضنا أن هناك استثمار مستقل يقدر بـ 80 وحدة، اوجد معادلة الطلب الكلي، الصيغة الحرفية للدخل التوازني ومثله بيانيا في منحنى بياني مستقل وجديد.

التمرين الثاني:

إليك المعطيات التالية حول اقتصاد معين:

$$C=150+0,8Y_d \quad I=40 \quad S=-150+0,2Y \quad G=15$$

1. حدد الصيغة الحرفية للدخل التوازني بطريقة الطلب الكلي يساوي العرض الكلي، ثم بطريقة الموارد تساوي الاستخدامات، ثم أحسب قيمته ومثله بيانيا، ثم أوجد القيم التوازنية.
2. قررت الحكومة زيادة الانفاق الحكومي إلى $G_1=20$ أحسب مضاعف الانفاق الحكومي، أحسب قيمة الدخل التوازني الجديد، ومثل بيانيا أثر المضاعف بالطريقتين.

3. أحسب رصيد ميزانية الدولة BS .
4. بافتراض أن الاستثمار تغير الى الشكل: $I=40+0,1Y$ أوجد الصيغة الحرفية للدخل التوازني بالطريقتين، احسبه.
5. لنفترض أن: $Tr=5$ $Tx=4$ أوجد الصيغة الحرفية للدخل التوازني بالطريقتين؟ مثله ببيانيا واحسب القيم التوازنية؟
6. الان إذا افترضنا زيادة الانفاق الحكومي إلى 25 احسب مضاعف الانفاق الحكومي، احسب الدخل التوازني الجديد ومثل بيانيا أثر المضاعف بالطريقتين.
7. أحسب رصيد ميزانية الدولة BS ومثله ببيانيا.
8. إذا قررت الحكومة تخفيض الضرائب هل تتوقع زيادة أو انخفاض الدخل؟ احسب مقدار التخفيض في Tx إذا كانت الزيادة المطلوبة للدخل هي 200 وحدة؟

التمرين الثالث:

باستعمال المعطيات التالية من التمرين الثاني مع بعض التغييرات:

$$C=150+0,8Y_d \quad I=40+0,1Y \quad S=-150+0,2Y \quad G=15 \quad Tr=5 \quad Tx=4+0,01Y$$

1. حدد الصيغة الحرفية للدخل التوازي بطريقة الطلب الكلي يساوي العرض الكلي، ثم بطريقة الموارد تساوي الاستخدامات، ثم أحسب قيمته ومثله ببيانيا، ثم أوجد القيم التوازنية.
2. قررت الحكومة زيادة الانفاق الحكومي إلى $G_1=20$ أحسب مضاعف الانفاق الحكومي k_G ، أحسب مقدار الزيادة في الدخل و قيمة الدخل التوازني الجديد، ومثل ببيانيا أثر المضاعف بالطريقتين.
3. بافتراض أن الحكومة قامت بزيادة التحويلات لتصبح $Tr_1=7$ أحسب مضاعف التحويلات، أحسب قيمة الدخل التوازني الجديد، ومثل ببيانيا أثر المضاعف بالطريقتين
4. أحسب رصيد ميزانية الدولة BS ومثله ببيانيا.
5. احسب حجم الاستثمار اللازم لانعاش هذا الاقتصاد والوصول إلى رصيد ميزانية متعادلة.
6. إذا كان حجم الناتج عند التشغيل التام 3000 هل الوضعية فجوة انكماشية أو تضخمية؟ ولماذا؟
7. إذا أرادت الحكومة أن تقضي على الفجوة من خلال الضريبة، حدد ما هو مقدار التغير المطلوب؟
8. إذا قررت الحكومة عدم استعمال الضريبة وفضلت استعمال الانفاق الحكومي مثل تعبيد الطرق أو الجسور... الخ كم يجب عليها تعديل الانفاق الحكومي للقضاء على الفجوة؟ ماذا تلاحظ؟

التمرين الرابع: إليك المعطيات التالية:

$$X = 15, \quad I = 20, \quad G = 15, \quad M = 10 + 0.05 Y, \quad C = 20 + 0.6 Y_d .$$

- أحسب الدخل التوازني؟ أحسب القيم التوازنية، وماهي وضعية الميزان التجاري ؟
- إذا إرتفعت الصادرات إلى 20 ما هو أثر ذلك على الميزان التجاري و على القيم التوازنية ؟

- احسب القيم التوازنية إذا قرر وزير المالية فرض ضريبة تقدر ب 15 ،استخرج الصيغة الحرفية للدخل التوازني، احسبه و حدد وضعية الميزان التجاري؟

تمرين إضافي: إليك المعطيات التالية حول اقتصاد معين:

$$C=100+0.75Y_d \quad I=50 \quad G=9 \quad Tr=9 \quad Tx=6+0.03Y \quad X=8 \quad M=2+0.01Y$$

1. حدد الصيغة الحرفية للدخل التوازي بطريقة الطلب الكلي يساوي العرض الكلي، ثم بطريقة الموارد تساوي الاستخدامات، ثم أحسب قيمته ومثله بيانيا، ثم أوجد قيم كل من M, T, S, I, C في حالة التوازن، كيف تفسر عدم تساوي قيمة I و S في حالة التوازن.
2. قررت الحكومة خفض الانفاق الحكومي إلى $G_1=8$ أحسب مضاعف الانفاق الحكومي، أحسب قيمة الدخل التوازي الجديد، ومثل بيانيا أثر المضاعف بالطريقتين.
3. بإلغاء التغيير في السؤال 2 وافترض تغير الضرائب إلى الشكل التالي $Tx_1=0.04Y$: أحسب قيمة الدخل التوازي الجديد.
4. بإلغاء التغيير السؤال 2 و 3 وبافتراض أن الحكومة قامت بخفض التحويلات لتصبح $Tr_1=8$ أحسب مضاعف التحويلات، أحسب قيمة الدخل التوازي الجديد ومثل بيانيا أثر المضاعف بإحدى الطريقتين.
5. أحسب رصيد ميزانية الدولة BS ومثله بيانيا.
6. بإلغاء التغيير في السؤال 2 و 3 و 4 وافترض أن الصادرات ارتفعت إلى $X_1=10$ أحسب مضاعف الصادرات، واستنتج الدخل التوازي الجديد، ومثل بيانيا أثر المضاعف بإحدى الطريقتين.
7. بإلغاء التغييرات في السؤال 2، 3، 4، 6 وبافتراض أن معادلة الواردات تغيرت لتصبح كما يلي $M=0.02Y$: أحسب الدخل التوازي الجديد.
8. إذا رمزنا إلى رصيد الميزان التجاري بالرمز BC أحسب قيمته، ما هو مستوى الدخل الذي يضمن أن لا يعاني الميزان التجاري من العجز؟
9. بالعودة للمعطيات في البداية تماما، إذا علمت أن مستوى التشغيل التام هو 1300 هل الاقتصاد يعاني من تضخم أو انكماش؟ احسب قيمة الفجوة ومثلها بيانيا.
10. ما هي السياسات التي يمكن أن تنتهجها الدولة للوصول إلى حالة التشغيل التام؟ إذا اختارت الدولة تغيير الانفاق الحكومي، فأحسب الانفاق الحكومي الجديد من أجل تحقيق ذلك.

تمرين إضافي: إذا توفرت لديك المعلومات التالية عن اقتصاد دولة: $T=100, I=300, G=500, C=400 +$

$$0.8 Y_d .$$

1. أحسب الدخل التوازي؟
2. إذا كان مستوى التشغيل التام يتحقق عند 6000 و.ن فهل تنشأ فجوة إنكماشية أو تضخمية في هذا الاقتصاد ؟
3. هل يمكن القضاء على هذه الفجوة بزيادة الانفاق الحكومي ب 80 و.ن ؟
4. إذا أرادت الدولة القضاء على الفجوة بتغيير الضريبة المفروضة ، فما هو مقدار التغير المطلوب في الضريبة للقضاء هذه الفجوة ؟