

UNIVERSITE SALAH BOUBNIDER CONSTANTINE 3
FACULTE DE MEDECINE
DEPARTEMENT DE MEDECINE
LABORATOIRE D'ANATOMIE
MEDECIN CHEF : PR BOUKABACHE L.
POLYCOPIE POUR LES ETUDIANTS DE PREMIERE ANNEE DE MEDECINE
FAIT PAR : PR BENDJELLOUL MAYA.

NERF CUTANE ANTEBRACHIAL MEDIAL

PLAN :

I-ORIGINE

II-TRAJET ET RAPPORTS

III-DISTRIBUTION

I-ORIGINE :

Nait du fascicule médial du plexus brachial, au-dessus de l'origine du nerf ulnaire. Les fibres proviennent du huitième nerf cervical et du premier nerf thoracique.

II-TRAJET ET RAPPORTS :

- Ce nerf descend en dedans de l'artère axillaire puis en avant. Il se place en avant puis en dedans du nerf ulnaire et en avant de la veine axillaire.
- Au bras il descend en avant de la veine brachiale, ensuite au milieu du bras, il traverse le fascia, devient superficiel et se divise en deux branches terminales.

Nerf cutané antébrachial médial et nerf cutané brachial médial

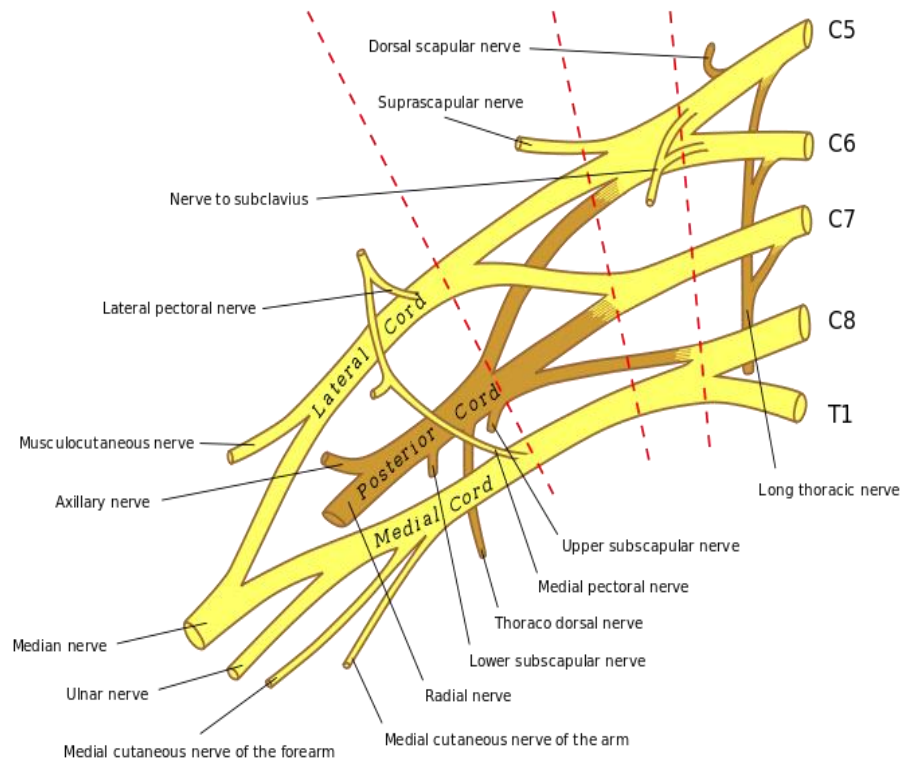


Fig.1 : plexus brachial

III-DISTRIBUTION

1-BRANCHES COLLATERALES : donne des rameaux cutanés pour les téguments de la région interne du bras.

2-BRANCHES TERMINALE : se divise au-dessus de l'épicondyle médial en deux branches terminales :

-branche antérieure : descend le long et en dehors de la veine basilique, et se subdivise en plusieurs rameaux qui croisent la veine brachiale, ensuite ces rameaux descendent jusqu'au poignet et innervent les téguments de la région antéro-interne de l'avant-bras.

-branche postérieure : pour les téguments de la région postéro-interne de l'avant bras.

Nerf cutané antébrachial médial et nerf cutané brachial médial

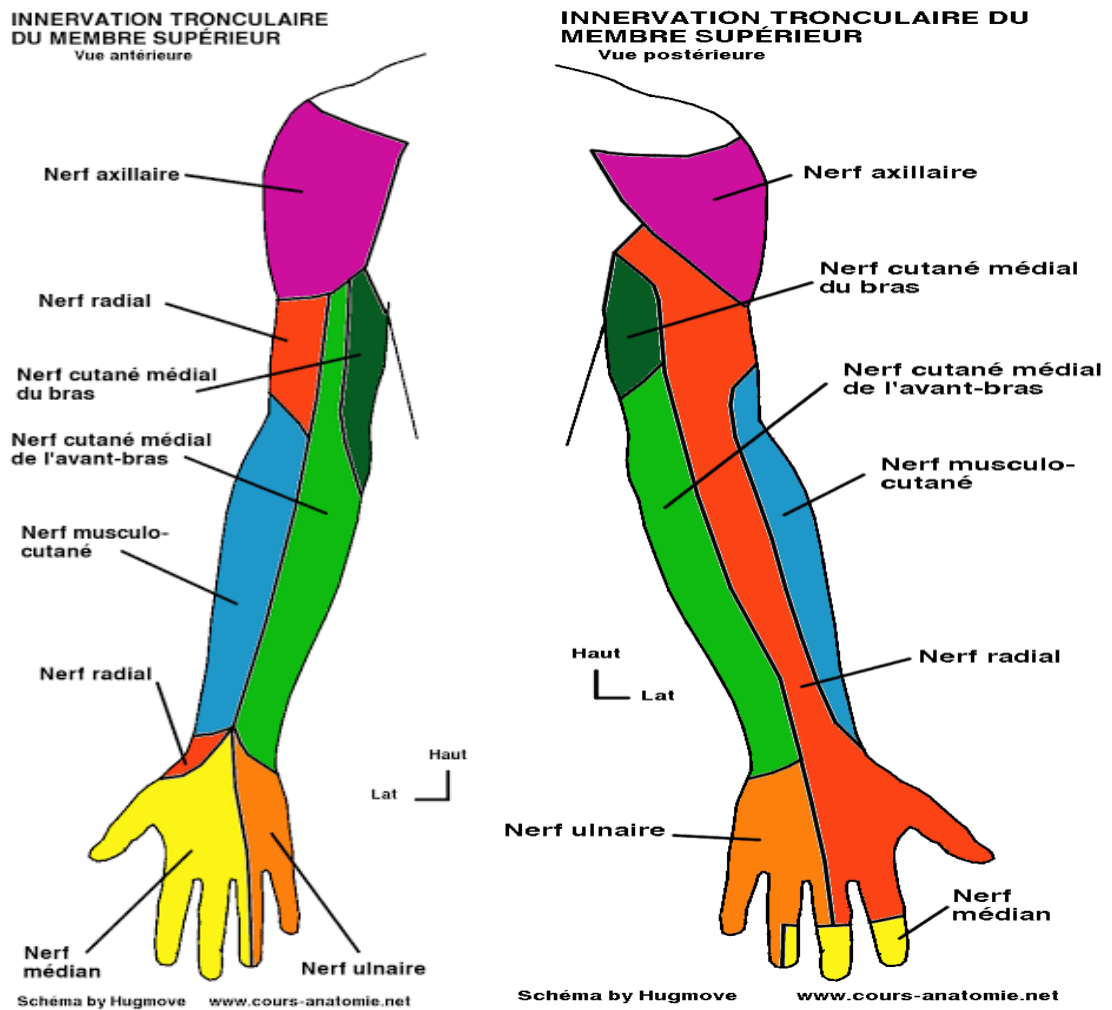


Fig. 2 : innervation sensitive du membre supérieur

FIN

Références :

Henri Rouviere et André Delmas, Anatomie humaine, descriptive, topographique et fonctionnelle. tome 3 membres, 15^e édition, MASSON.

UNIVERSITE SALAH BOUBNIDER CONSTANTINE 3
FACULTE DE MEDECINE
DEPARTEMENT DE MEDECINE
LABORATOIRE D'ANATOMIE
MEDECIN CHEF : PR BOULACEL A.
POLYCOPIE POUR LES ETUDIANTS DE PREMIERE ANNEE DE MEDECINE
FAIT PAR : DR BENDJELLOUL MAYA.

NERF CUTANE BRACHIAL MEDIAL

PLAN :

I-ORIGINE

II-TRAJET ET RAPPORTS

III-DISTRIBUTION

I-ORIGINE :

Ce nerf se sépare du fascicule médial du plexus brachial un peu au-dessus du nerf cutané antébrachial médial ; ces fibres proviennent de la première thoracique.

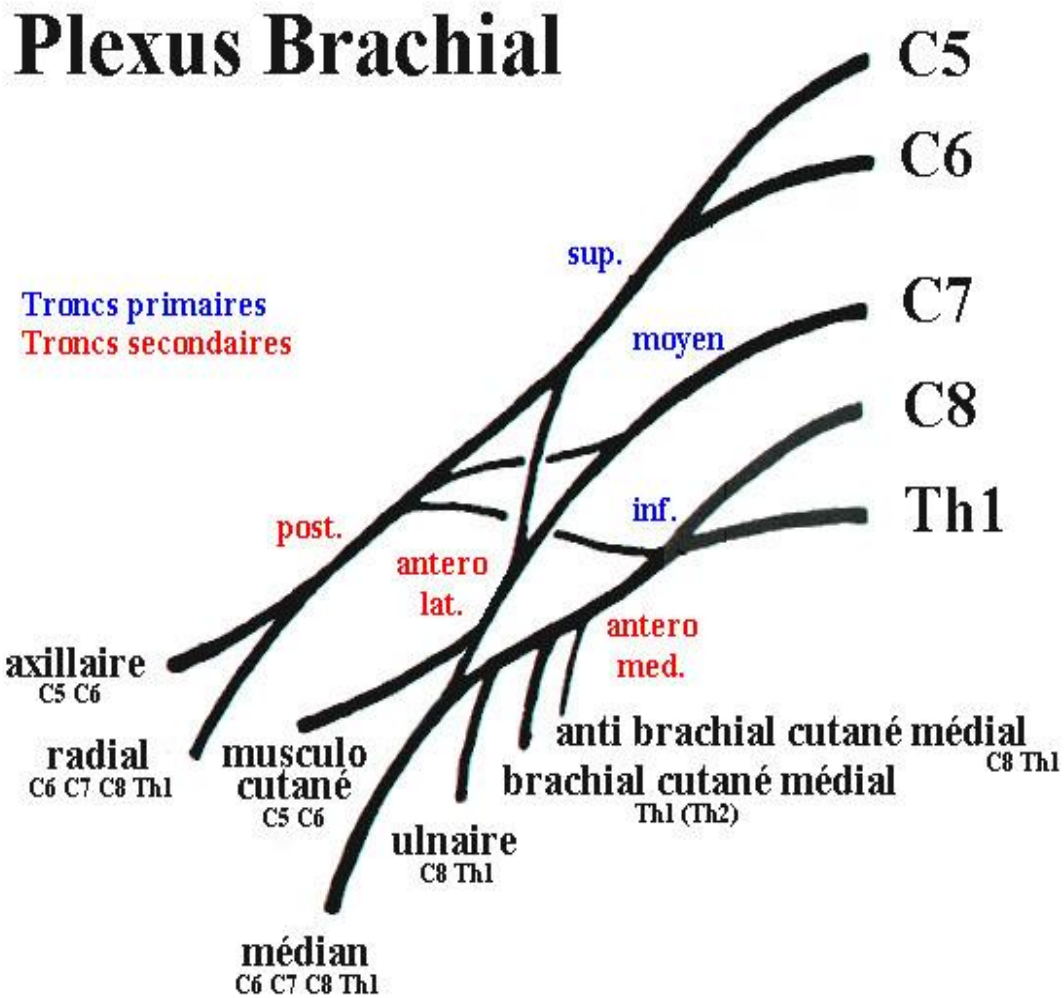


Fig. 1 : plexus brachial

II -TRAJET ET RAPPORTS :

Il est situé à son origine en arrière et en dedans de l'artère axillaire puis descend et traverse le fascia brachial à la partie supérieure du bras, devient superficiel et se termine à hauteur de l'épicondyle médial.

Nerf cutané antébrachial médial et nerf cutané brachial médial

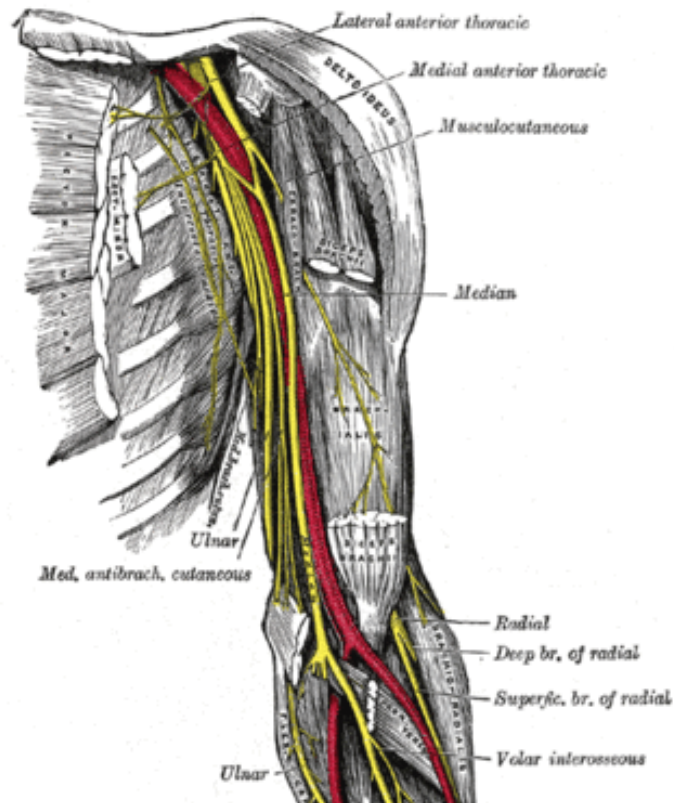


Fig. 2 : trajet du nerf cutané brachial médial

III -DISTRIBUTION :

Le cutané brachial médial se ramifie dans les téguments de la base de l'aisselle et de la région interne du bras.

FIN

Références :

Henri Rouviere et André Delmas, Anatomie humaine, descriptive, topographique et fonctionnelle. tome 3 membres, 15 édition, MASSON