

Université de Constantine 3
CHU de Constantine
Laboratoire d'anatomie humaine
Médecin chef : Pr Boukabache. L
Dr HAMDI.M
Polycopié pour les étudiants de la 1^{ère} année médecine
Année universitaire 2024/2025

MUSCLES DU BRAS

Plan

- I. INTRODUCTION
- II. ANATOMIE DESCRIPTIVE
 1. MUSCLES DE LA LOGE ANTERIEURE
 2. MUSCLES DE LA LOGE POSTERIEURE

I. INTRODUCTION :

Le bras est divisé en deux loges musculaires antérieure et postérieure par les septums inter musculaires brachiaux médial et latéral.

II. ANATOMIE DESCRIPTIVE :

1. Loge antérieure : constitué de deux plans :
 - a) Plan profond : composé de deux muscles :
 - ❖ **Muscle coraco brachial** :
 - Origine : processus coracoïde de la scapula.
 - Ventre : muscle allongé, situé à la partie proximale du bras.
 - Terminaison : face médiale de l'humérus.
 - Action : propulseur et adducteur du bras.
 - Innervation : nerf musculo cutané.
 - ❖ **Muscle brachial** :
 - Origine : moitié inférieure des faces médiale et latérale de l'humérus.
 - Ventre : muscle épais, aplati.
 - Terminaison : processus coronoïde de l'ulna.
 - Action : fléchisseur de l'avant bras.
 - Innervation : nerf musculo cutané.
 - b) Plan superficiel :
 - ❖ **Muscle biceps brachial** :
 - Origine : chef long : tubercule supra glénoïdien de la scapula.

Chef court : processus coracoïde de la scapula.

- Ventre : muscle allongé, fusiforme.
- Terminaison : par un tendon terminal sur la tubérosité radiale (tubérosité bicipitale).
- Action : fléchisseur de l'avant bras, supinateur de l'avant bras en pronation.
- Innervation : nerf musculo cutané.

2. **Loge postérieure** : constitué par le triceps brachial comportant 03 chefs ; chef long, chef médial et chef latéral.

❖ **Muscle triceps brachial :**

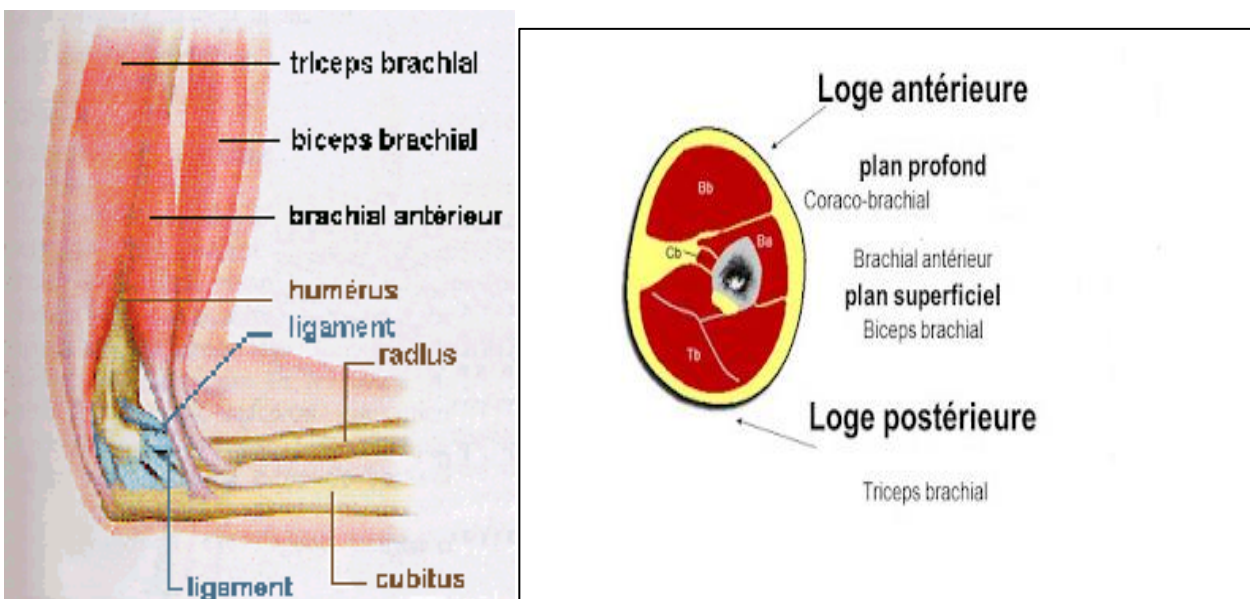
- Origine : chef long : tubercule infra glénoïdal de la scapula.

Chefs médial et latéral : face postérieure de l'humérus.

- Ventre : muscle allongé, situé en arrière du bras.
- Terminaison : par un tendon terminal sur l'olécrane.
- Action : extenseur du coude.
- Innervation : nerf radial.

Références :

- Hammoudi SS. Le cours d'anatomie (descriptive topographique et fonctionnelle).Appareil locomoteur I. Membre supérieur.
- Rouvière H .anatomie humaine descriptive, topographique et fonctionnelle. Tome 3. Membres. Edition masson2002.



Coupe horizontale du bras

