

## المحاضرة 13: تحليل الخرائط الجيولوجية وتفسير تأثيرها على النشاط البشري

### ( مفهوم الخريطة الجيولوجية :

هي الخريطة الى توضح توزيع الصخور على سطح الأرض لمنطقة معينة، كما تبين أنواع الصخور المكونة للمنطقة الى تمثلها، وكذلك تدل على علاقة الصخور بعضها البعض وتراكيبها البنائية، ويتم تحضير الخريطة الجيولوجية بتوقيع هذه المعالم الجيولوجية على خريطة الأساس (طبوغرافية، صورة جوية، أو فضائية) ويتم إيضاح مكشف الصخور على الخريطة الجيولوجية بأشكال زخرفة أو ألوان مختلفة يشار إليها في مفتاح الخريطة.

### ( 2 أهمية الخريطة الجيولوجية :

تفيد الخريطة الجيولوجية في ما يلي:

-توزيع أنواع الصخور ونظامها وترتيبها تبعا للجدول الزمني والعصور الجيولوجية.

-تحليل الظواهر التضاريسية ومعرفة ظروف نشأتها وصولا إلى تفسير أثر الحركات التكتونية والقوى الداخلية السريعة (الزلازل والبراكين) على القشرة الأرضية وكذلك الحركات التكتونية البطيئة مثل الالتواءات والانكسارات والشقوق والفوالق.

-التعرف على مدى تأثير القوى الخارجية على أشكال سطح الأرض وتراكيبها الجيومورفولوجية وتشمل أنواع التعرية المختلفة مثل التعرية النهرية والبحرية والهوائية والجليدية، وكذلك عوامل التجوية الميكانيكية والكيميائية.

الجمهورية الجزائرية الديمقراطية الشعبية  
 République Algérienne Démocratique et Populaire

الهيئة الوطنية للأشغال الجيولوجية  
 Direction Nationale des Travaux Géologiques

ASAL

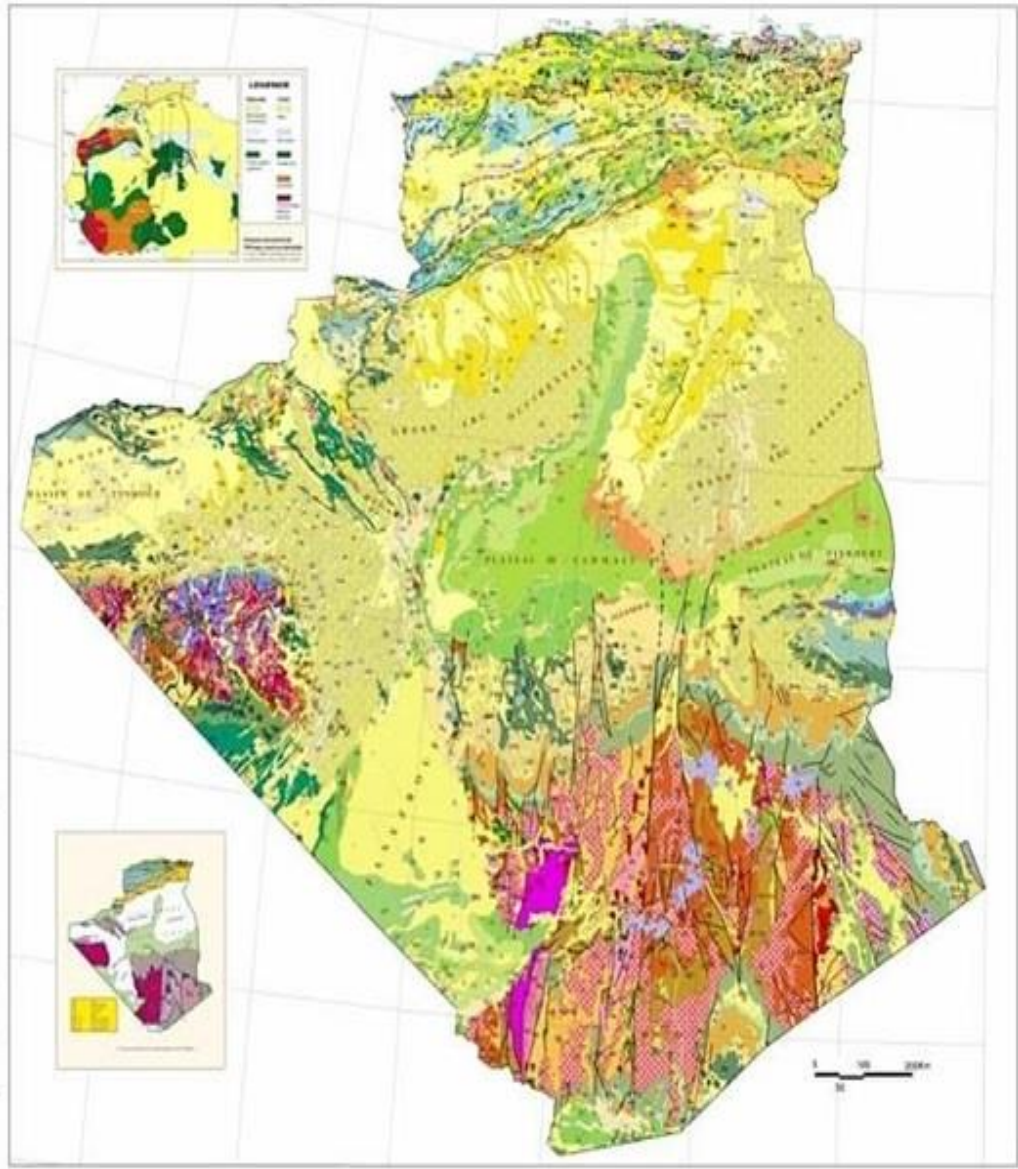
خريطة الجيولوجيا للجزائر  
 CARTE GÉOLOGIQUE DE L'ALGERIE  
 1:2 000 000

ملاحظات:  
 تم إعداد هذه الخريطة الجيولوجية من قبل الهيئة الوطنية للأشغال الجيولوجية في إطار مشروع "الخريطة الجيولوجية للجزائر" الذي تم تمويله من قبل الحكومة الجزائرية بالتعاون مع الحكومة الفرنسية. تم إعداد الخريطة من خلال جمع البيانات الجيولوجية من مختلف الدراسات الجيولوجية التي أجريت في الجزائر منذ عام 1960م وحتى عام 2000م. تم استخدام أحدث التقنيات الجيولوجية والخرائطية في إعداد هذه الخريطة.

معلومات:  
 تم إعداد الخريطة من قبل الهيئة الوطنية للأشغال الجيولوجية في إطار مشروع "الخريطة الجيولوجية للجزائر" الذي تم تمويله من قبل الحكومة الجزائرية بالتعاون مع الحكومة الفرنسية. تم إعداد الخريطة من خلال جمع البيانات الجيولوجية من مختلف الدراسات الجيولوجية التي أجريت في الجزائر منذ عام 1960م وحتى عام 2000م. تم استخدام أحدث التقنيات الجيولوجية والخرائطية في إعداد هذه الخريطة.

معلومات إضافية:  
 تم إعداد الخريطة من قبل الهيئة الوطنية للأشغال الجيولوجية في إطار مشروع "الخريطة الجيولوجية للجزائر" الذي تم تمويله من قبل الحكومة الجزائرية بالتعاون مع الحكومة الفرنسية. تم إعداد الخريطة من خلال جمع البيانات الجيولوجية من مختلف الدراسات الجيولوجية التي أجريت في الجزائر منذ عام 1960م وحتى عام 2000م. تم استخدام أحدث التقنيات الجيولوجية والخرائطية في إعداد هذه الخريطة.

معلومات إضافية:  
 تم إعداد الخريطة من قبل الهيئة الوطنية للأشغال الجيولوجية في إطار مشروع "الخريطة الجيولوجية للجزائر" الذي تم تمويله من قبل الحكومة الجزائرية بالتعاون مع الحكومة الفرنسية. تم إعداد الخريطة من خلال جمع البيانات الجيولوجية من مختلف الدراسات الجيولوجية التي أجريت في الجزائر منذ عام 1960م وحتى عام 2000م. تم استخدام أحدث التقنيات الجيولوجية والخرائطية في إعداد هذه الخريطة.



**LEGENDE**

**TERRES PHANÉROZOÏQUES**

Quaternaire	Q1	Q2	Q3	Q4	Q5	Q6	Q7	Q8	Q9	Q10	Q11	Q12	Q13	Q14	Q15	Q16	Q17	Q18	Q19	Q20	Q21	Q22	Q23	Q24	Q25	Q26	Q27	Q28	Q29	Q30	Q31	Q32	Q33	Q34	Q35	Q36	Q37	Q38	Q39	Q40	Q41	Q42	Q43	Q44	Q45	Q46	Q47	Q48	Q49	Q50	Q51	Q52	Q53	Q54	Q55	Q56	Q57	Q58	Q59	Q60	Q61	Q62	Q63	Q64	Q65	Q66	Q67	Q68	Q69	Q70	Q71	Q72	Q73	Q74	Q75	Q76	Q77	Q78	Q79	Q80	Q81	Q82	Q83	Q84	Q85	Q86	Q87	Q88	Q89	Q90	Q91	Q92	Q93	Q94	Q95	Q96	Q97	Q98	Q99	Q100
-------------	----	----	----	----	----	----	----	----	----	-----	-----	-----	-----	-----	-----	-----	-----	-----	-----	-----	-----	-----	-----	-----	-----	-----	-----	-----	-----	-----	-----	-----	-----	-----	-----	-----	-----	-----	-----	-----	-----	-----	-----	-----	-----	-----	-----	-----	-----	-----	-----	-----	-----	-----	-----	-----	-----	-----	-----	-----	-----	-----	-----	-----	-----	-----	-----	-----	-----	-----	-----	-----	-----	-----	-----	-----	-----	-----	-----	-----	-----	-----	-----	-----	-----	-----	-----	-----	-----	-----	-----	-----	-----	-----	-----	-----	-----	-----	-----	------

**TERRES PALÉOZOÏQUES**

Trias	T1	T2	T3	T4	T5	T6	T7	T8	T9	T10	T11	T12	T13	T14	T15	T16	T17	T18	T19	T20	T21	T22	T23	T24	T25	T26	T27	T28	T29	T30	T31	T32	T33	T34	T35	T36	T37	T38	T39	T40	T41	T42	T43	T44	T45	T46	T47	T48	T49	T50	T51	T52	T53	T54	T55	T56	T57	T58	T59	T60	T61	T62	T63	T64	T65	T66	T67	T68	T69	T70	T71	T72	T73	T74	T75	T76	T77	T78	T79	T80	T81	T82	T83	T84	T85	T86	T87	T88	T89	T90	T91	T92	T93	T94	T95	T96	T97	T98	T99	T100
-------	----	----	----	----	----	----	----	----	----	-----	-----	-----	-----	-----	-----	-----	-----	-----	-----	-----	-----	-----	-----	-----	-----	-----	-----	-----	-----	-----	-----	-----	-----	-----	-----	-----	-----	-----	-----	-----	-----	-----	-----	-----	-----	-----	-----	-----	-----	-----	-----	-----	-----	-----	-----	-----	-----	-----	-----	-----	-----	-----	-----	-----	-----	-----	-----	-----	-----	-----	-----	-----	-----	-----	-----	-----	-----	-----	-----	-----	-----	-----	-----	-----	-----	-----	-----	-----	-----	-----	-----	-----	-----	-----	-----	-----	-----	-----	-----	------