

جامعة محمد خيضر بسكرة

قسم علوم التسيير



ماجستير إدارة اعمال/ إدارة الموارد البشرية/ ريادة الاعمال والابتكار

المحاضرة 5

ERP

نظم تخطيط موارد المؤسسة وإدارة الموارد البشرية

د. برني لطيفة

2026-2025



إدارة الموارد البشرية

في نظام ERP

مجموعة من الوظائف المصممة لتضمين وظائف نظام تخطيط موارد المؤسسات،
بما في ذلك تطوير وتحسين العمليات المتعلقة بالموارد البشرية

3



الرواتب والمزايا

2



شؤون الموظفين

1



التوظيف والاختيار

6



التقييم والمكافآت

5

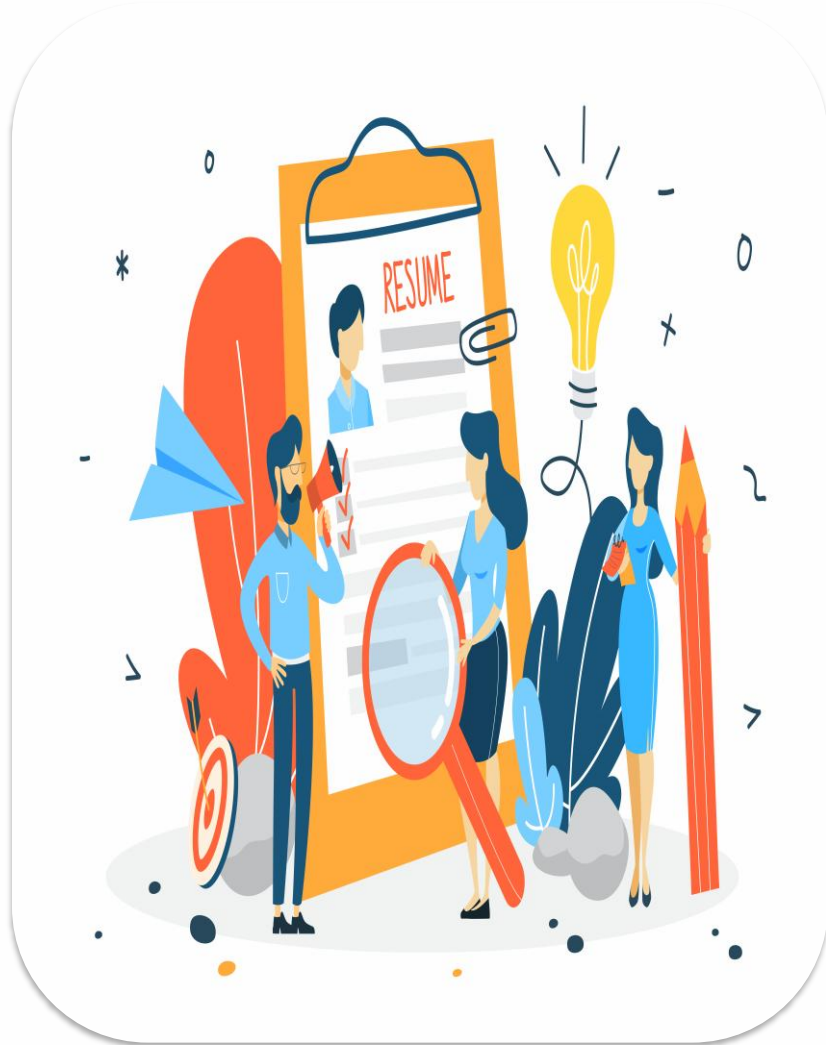


أداء الموظفين

4



التدريب والتطوير



يسهل نظام ERP عملية تأهيل الموظفين الجدد من خلال إدارة الوظائف المتاحة، وتتبع المتقدمين للوظائف

تتبع المتقدمين 
تتبع المتقدمين للوظائف

إدارة الوظائف 
إدارة الوظائف المتاحة

جدولة المقابلات 
تبسيط جدولة المقابلات

قاعدة البيانات 
تخزين بيانات المرشحين

البيانات المخزنة

التفاصيل الشخصية



معلومات التواصل



الوظائف الوظيفية



المهارات والتقييمات



سجلات الحضور



يقوم نظام ERP بتخزين وإدارة بيانات شاملة عن الموظفين، بما في ذلك التفاصيل الشخصية، ومعلومات التواصل، والوظائف الوظيفية، والمهارات، والتقييمات التدريبية، وسجلات الحضور

سهولة الوصول

سهولة الوصول للبيانات

دقة البيانات

ضمان دقة البيانات

عناصر الرواتب

الرواتب الأساسية الحسومات والخصومات الضرائب والرسوم الفوائد والمزايا 

بتحويل عمليات دفع الرواتب من خلال ERP يقوم نظام حساب الرواتب، والحسومات، والضرائب، والفوائد بدقة، مما يضمن الامتثال للوائح العمل ويسهل الدفع في الوقت المناسب

الامتثال للوائح 

ضمان الامتثال للقوانين واللوائح

الحساب الدقيق 

حساب الرواتب والضرائب بدقة

الأمان والموثوقية 

ضمان أمان بيانات الموظفين

الدفع في الوقت 

تسهيل الدفع في الوقت المناسب



Employee Performance & Talent Management:

Ultimate Guide for Appraisal Management



يساعد نظام ERP المديرين والموظفين في وضع أهداف الأداء، ومتابعة التقدم، وإجراء استعراضات الأداء لمراقبة الإنجازات وتحقيق أهداف فردية تتوافق مع الأهداف التنظيمية

متابعة التقدم ↗

تتبع التقدم المحرز

وضع الأهداف 🚩

تحديد أهداف الأداء

مراقبة الإنجازات 🏆

تحقيق الأهداف التنظيمية

استعراضات الأداء 🗨️

إجراء تقييمات أداء

دورة التدريب

1 تقييم الاحتياجات

2 تخطيط البرامج

3 تنفيذ التدريب

4 متابعة النتائج

5 التطوير المستمر

يدير نظام ERP برامج التدريب للموظفين عن طريق تتبع الاحتياجات التدريبية، وجدولة الجلسات، ومراقبة تقدم الموظفين، مما يساعد في تحديد الثغرات في المهارات وتخطيط المبادرات التطويرية

جدولة الجلسات

تنظيم جداول التدريب

تتبع الاحتياجات

تحديد الاحتياجات التدريبية

سد الفجوات

تحديد ثغرات المهارات

مراقبة التقدم

متابعة تطور الموظفين

وظائف الخدمة الذاتية

الوصول للبيانات الشخصية



مشاهدة كشوف الرواتب



طلب الإجازات



استعراضات الأداء



تحديث المعلومات



يقدم نظام ERP بوابات خدمة ذاتية للموظفين حيث يمكن للموظفين الوصول إلى بياناتهم الشخصية، ومشاهدة كشوف الرواتب، وطلب الإجازات، والمشاركة في استعراضات الأداء، مما يعزز التفاعل والكفاءة

تفاعل أفضل



تعزيز مشاركة الموظفين

كفاءة أعلى



تحسين الكفاءة التشغيلية

استقلالية



إدارة ذاتية للموظفين

وصول فوري



الوصول السريع للمعلومات

دراسة حالة: إدارة الموارد البشرية و (ERP)

HSBC Bank • Sanofi • Kelly Services



قبل النظام ❌

- 47 منصة منفصلة لإدارة الموارد البشرية لكل إدارة
- صوامع البيانات (Silos) مما جعل استخراج تقرير موحد يتطلب أسابيع
- عمليات يدوية معقدة لتعويضات الموظفين تزيد من مخاطر الخطأ البشري
- ثقافة مؤسسية موزعة عبر القارات

بعد النظام ✅

- منصة سحابية موحدة لـ 250,000 موظف
- تفعيل "الخدمة الذاتية" حيث أصبح الموظفون يديرون بياناتهم
- إلغاء الصوامع ودمج البيانات في نظام واحد، والقدرة على تحليل معدل دوران العمل والتنبؤ بالاحتياجات المستقبلية لحظياً
- توحيد الثقافة المؤسسية عبر المنصة

النتائج المحققة

- تحسين تجربة الموظف
- تقليل تكاليف العمليات الإدارية بنسبة 30%
- سهولة الوصول للبيانات



النظام المستخدم

SAP SuccessFactors



Sanofi Headquarters

شركة أدوية فرنسية عالمية متعددة الجنسيات، رائدة في تطوير الأدوية واللقاحات، تأسست عام 2004 تدير عمليات في أكثر من 100 دولة وبقوة عاملة تتجاوز 100 الف موظف

i

بعد تبني النظام


استخدام نظام SuccessFactors لتوحيد ثقافة "المؤسسة الواحدة" (One Sanofi). تحسين شفافية المواهب، مما سهل حركة الكفاءات بين الأقسام والدول. تحول استراتيجي من إدارة المهام إلى إدارة القيمة البشرية. توفير تطبيق جوال يتيح للموظفين إدارة بياناتهم وإجازاتهم بسهولة.

قبل تبني النظام

عدم وجود معايير موحدة لتقييم الأداء والمواهب عبر الدول المختلفة. صعوبة نقل الموظفين بين الفروع الدولية بسبب اختلاف أنظمة الموارد البشرية. نقص المعلومات الدقيقة في الوقت الفعلي لمتخذي القرار.

النظام المستخدم

Microsoft Dynamics 365

شركة استقدام وتوظيف عالمية تأسست عام 1946، متخصصة في حلول الموارد البشرية والتوظيف المؤقت والدائم 

بعد تبني النظام

تكامل عميق بين Dynamics 365 و Microsoft 365 و LinkedIn.
استخدام الذكاء الاصطناعي لتحسين فرز السير الذاتية وتنسيق المقابلات.
تحسن جذري في دقة توقعات التوظيف والاحتياجات المالية المرتبطة بها.
قدرة أكبر على العمل عن بُعد بسلاسة تامة للفرق الإدارية.

قبل تبني النظام

أنظمة قديمة (On-premise) كانت تبطئ من عملية التوظيف السريع.
فجوة في التواصل بين بيانات إدارة الموارد البشرية والبيانات المالية.
صعوبة في التوسع السريع لخدمة العملاء في الأسواق الجديدة.

Kelly Services Office