

Exercises on : The Keynesian Model of General Economic Equilibrium

Prof. FELLA ACHOUR

تمارين خاصة بال: النموذج الكينزي في التوازن الاقتصادي العام

Exercise 01:

1. If the consumption function is: $C=100+0.8Y$, Prove that the marginal propensity to consume (MPC) is equal to $b=0.8$.
2. If the average propensity to consume (APC) equals 0.9 at equilibrium, calculate the equilibrium income Y^* .
3. Find the savings function, graph it, and prove that the marginal propensity to save (MPS) equals to: $1-b$.

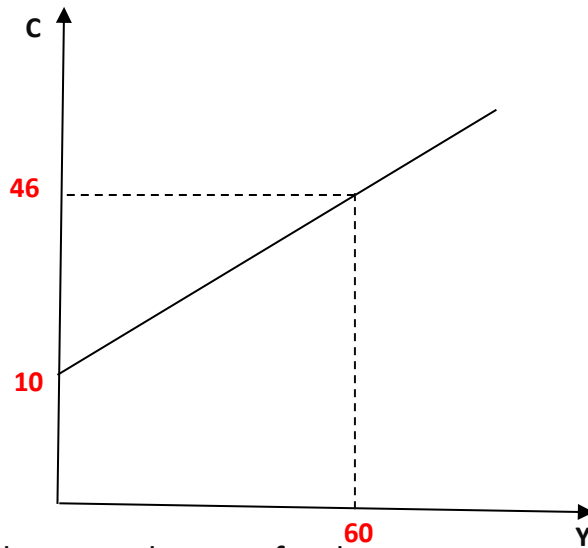
إذا كانت دالة الاستهلاك: $C=100+0.8Y$ ، أثبت ان الميل الحدي

للاستهلاك $=0.8$ مثل الدالة بيانيا؟

إذا كان الميل المتوسط للاستهلاك $=0.9$ ، احسب الدخل التوازني؟

اوجد دالة الادخار، مثلها بيانيا، وأثبت ان الميل الحدي للادخار $=1-b$

Exercise 02:



باستعمال التمثيل البياني:

- Find exactly the numbers of the consumption function $C=a+bY$?
- Explain the marginal propensity to consume (MPC).
- Graphically, explain what happen if: a rises; b rises?
- How much is the marginal propensity to save (MPS)?
- Find the saving function? Graph it?
- Explain why the sum of MPC and MPS equals to 1.

- استنتج دالة الاستهلاك بدقة؟

- اشرح ماذا يعني MPC

- اشرح بيانيا ماذا يحدث لو حدثت زيادة في: a، b بشكل مستقل.

- احسب الميل الحدي لدالة الادخار؟ مثل الدالة بيانيا.

- اثبت أن مجموع $MPC+MPS=1$

Exercise 03 :

Using the data from the exercise 01:

- assume that $I=100$, illustrate this in a graph ?
- find the aggregate demand ? graph it ?
- draw the line 45^0 , and explain it ?
- illustrate the equilibrium graphically ?
- calculate the equilibrium income Y^* using the method of Aggregate Supply = Aggregate Demand, and then using the method of Investment = Saving.?
- if I increases to 200, calculate the multiplier? Calculate the new Y^*

Exercise 04:

Using the data from the exercise 02:

- Assume that the investment: $I= 100+0.3Y$, illustrate this in a graph?
- Find the aggregate demand ? graph it ?
- draw the line 45^0 , and explain it ?
- Illustrate the equilibrium graphically ?
- Calculate the equilibrium income Y^* using the method of Aggregate Supply = Aggregate Demand, and then using the method of Investment = Saving.?
- If I increases by 50, calculate the multiplier? Calculate the new Y^*

باستعمال بيانات التمرين 01:

- نفترض أن الاستثمار $I=100$ مثل دالة الاستثمار بدلالة الدخل؟
- اوجد دالة الطلب الكلي ومثلها بيانيا؟
- ارسم خط 45 درجة
- وشرح ماذا يعني وماذا يمثل؟
- - مثل بيانيا حالة التوازن؟ - اوجد الصيغة الحرفية للدخل التوازني واحسبه احسبه بطريقة العرض الكلي=الطلب الكلي، ثم بطريقة الادخار=الاستثمار ؟
- إذا زاد الاستثمار إلى 200، اوجد قيمة المضاعف، ثم احسب مستوى الدخل التوازني الجديد؟

باستعمال بيانات التمرين 2:

- لنفترض أن الاستثمار: $I=100+0.3Y$
- اوجد دالة الطلب الكلي ومثلها بيانيا؟
- ارسم خط 45 درجة وشرح ماذا يمثل؟
- مثل بيانيا حالة التوازن؟
- اوجد الصيغة الحرفية للدخل التوازني، احسبه بطريقة العرض الكلي=الطلب الكلي، ثم بطريقة الادخار=الاستثمار ؟
- إذا زاد حجم الاستثمار بـ 50 وحدة، احسب قيمة المضاعف ثم احسب مستوى الدخل التوازني الجديد