

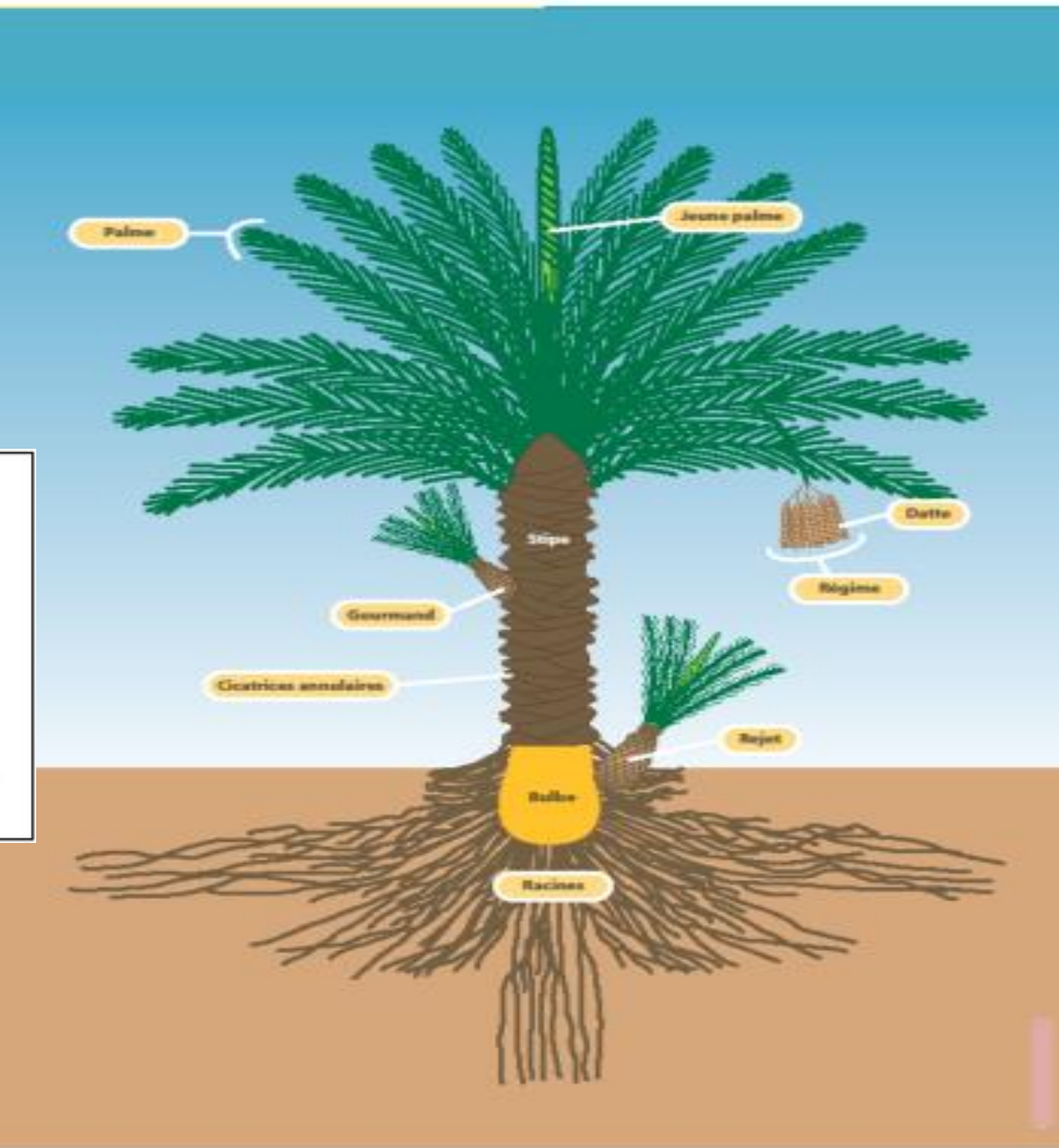
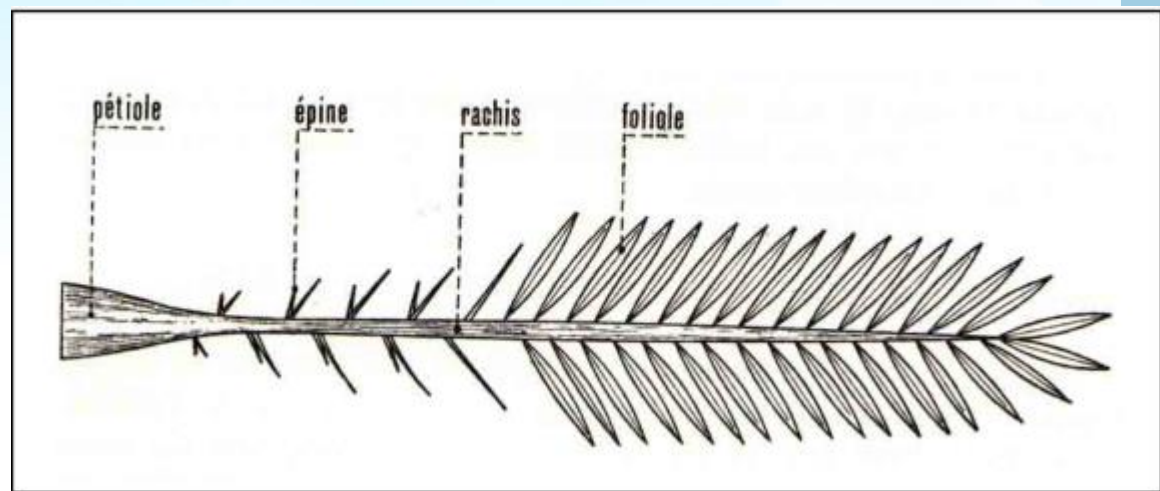
Université Mohamed Khider Biskra
Faculté des Sciences Exactes et des Sciences de la Nature et de la Vie
Département des Sciences Agronomiques



La culture de Palmier dattier



Dr, Ayoub HADJEB

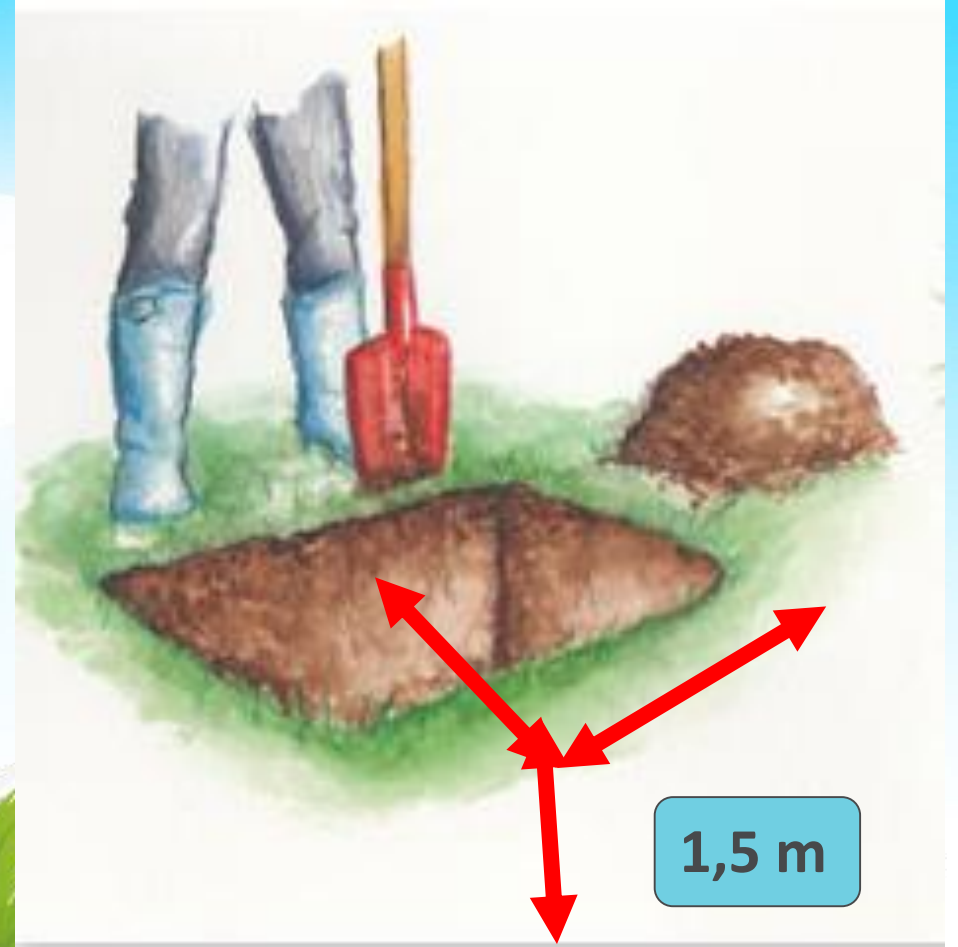




Production des vitro-plants



Ouvertures des Trous





Sevrage



Nouvelles plantation



✧ Fertilisation

✧ Fertilisation organique

✧ Dans le cas de l'apport de la fumure organique, il est conseillé d'épandre :

- de 5 à 10kg de fumier par arbre pour les jeunes arbres.
- de 50 à 100kg de fumier par arbre pour les palmiers productifs.

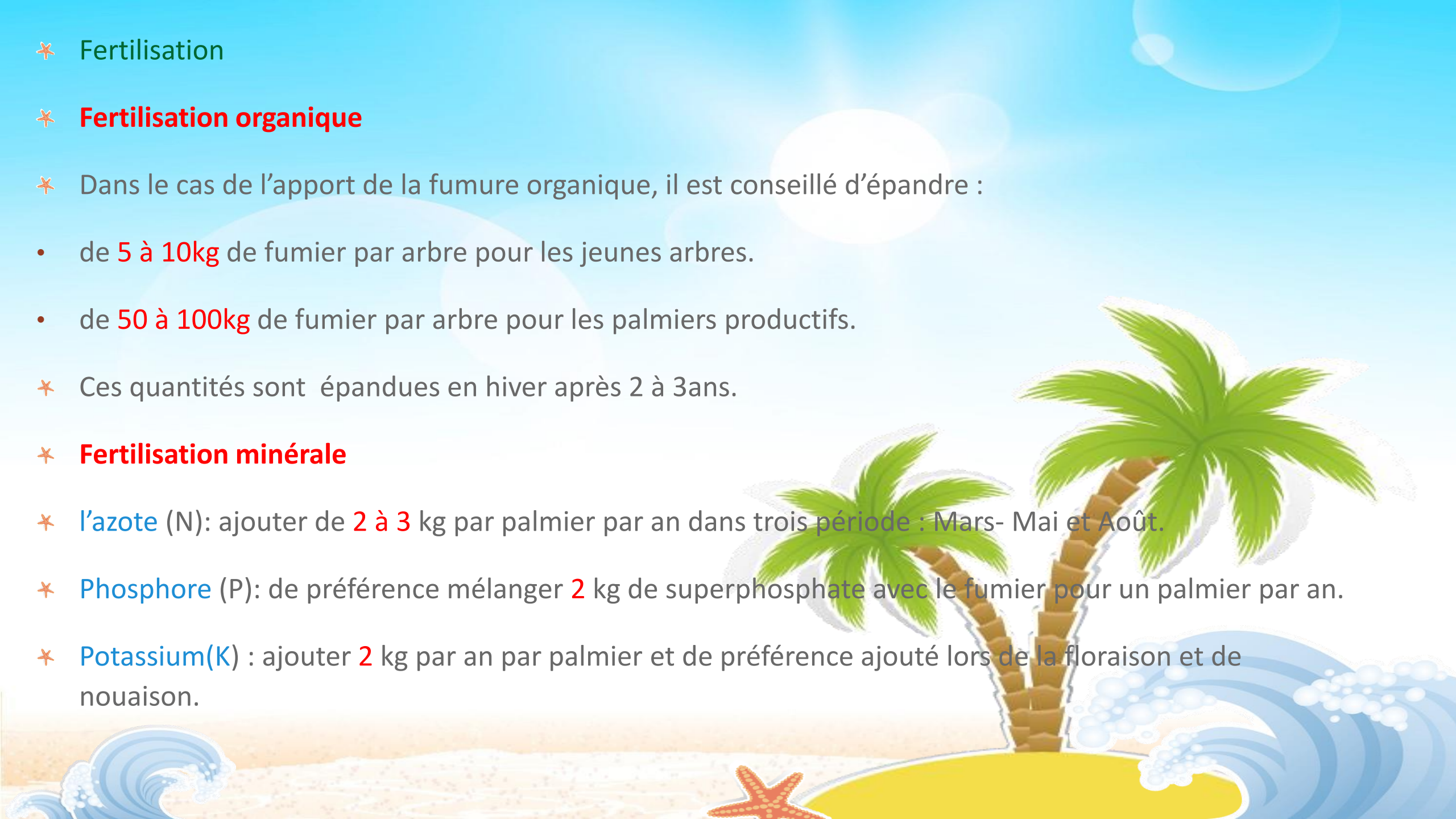
✧ Ces quantités sont épandues en hiver après 2 à 3 ans.

✧ Fertilisation minérale

✧ l'azote (N): ajouter de 2 à 3 kg par palmier par an dans trois période : Mars- Mai et Août.

✧ Phosphore (P): de préférence mélanger 2 kg de superphosphate avec le fumier pour un palmier par an.

✧ Potassium(K) : ajouter 2 kg par an par palmier et de préférence ajouté lors de la floraison et de nouaison.

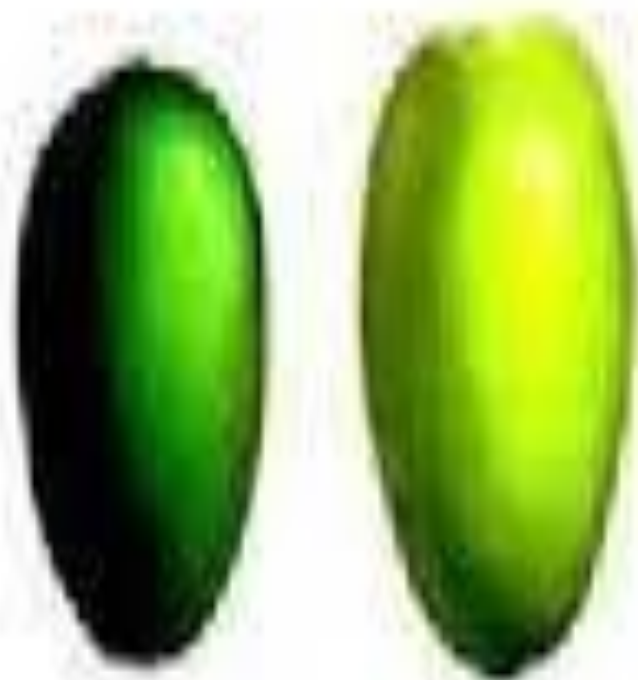


Loulou



Février - Mars

Khalal (ou Kimrī)



Avril- Mai- Juin

Bser



Juillet - Aout

Routab



Septembre

Tamr



Octobre

Stade et période	J	F	M	A	M	J	J	A	S	O	N	D
Apparition des spathes (floraison)												
Croissance des spathes												
Ouverture des spathes (fécondation)												
Nouaison												
Grossissement des fruits												
Pré-maturation (θ_{ser})												
Maturation (T_{mar})												
Récolte												
Repos végétatif												

Les techniques culturelles





La floraison



Pollinisation manuelle



Pollinisation mécanique



La taille
- limitation
- ciselage

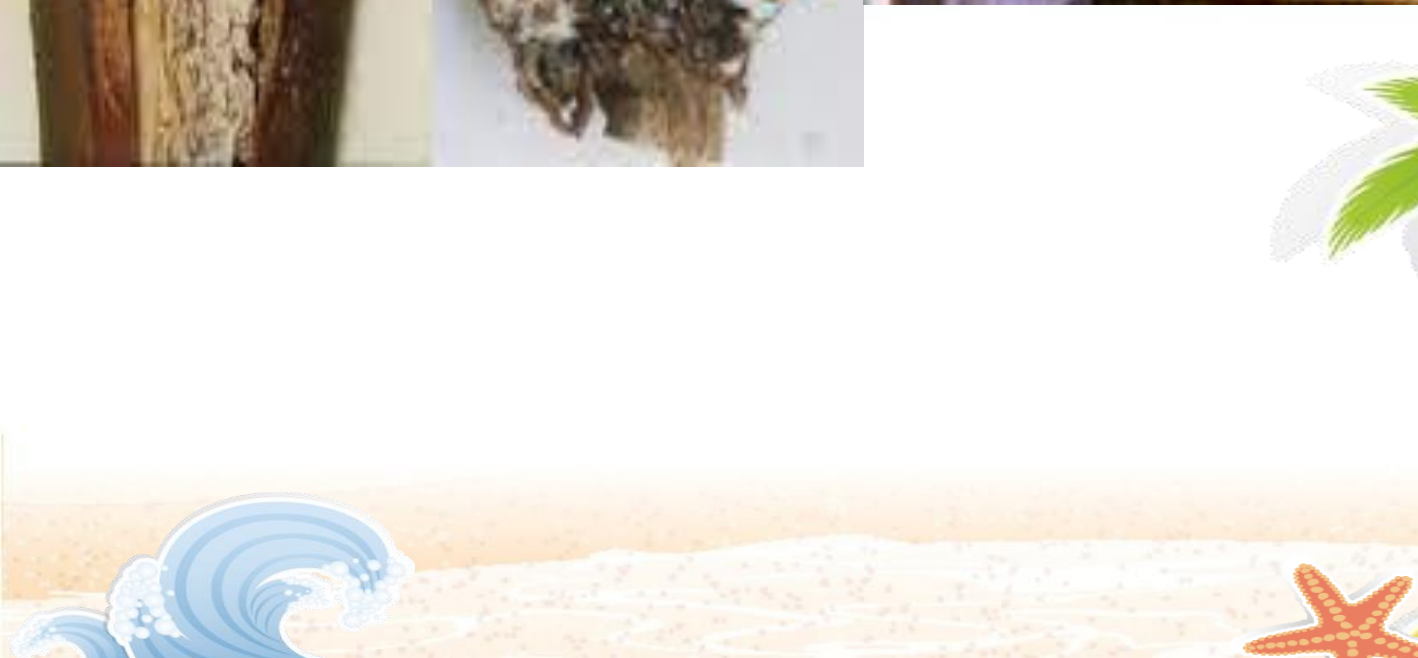
inclinaison



Ensachage des régimes

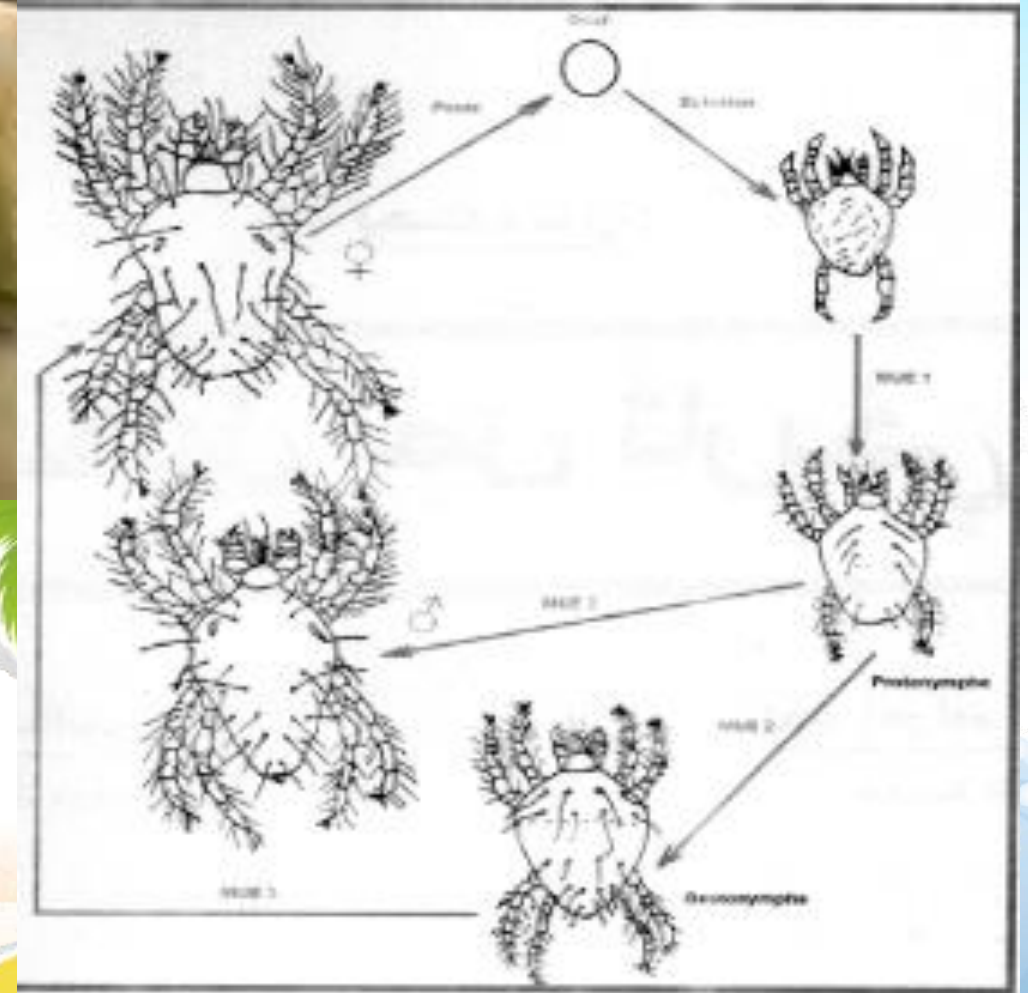
Maladies



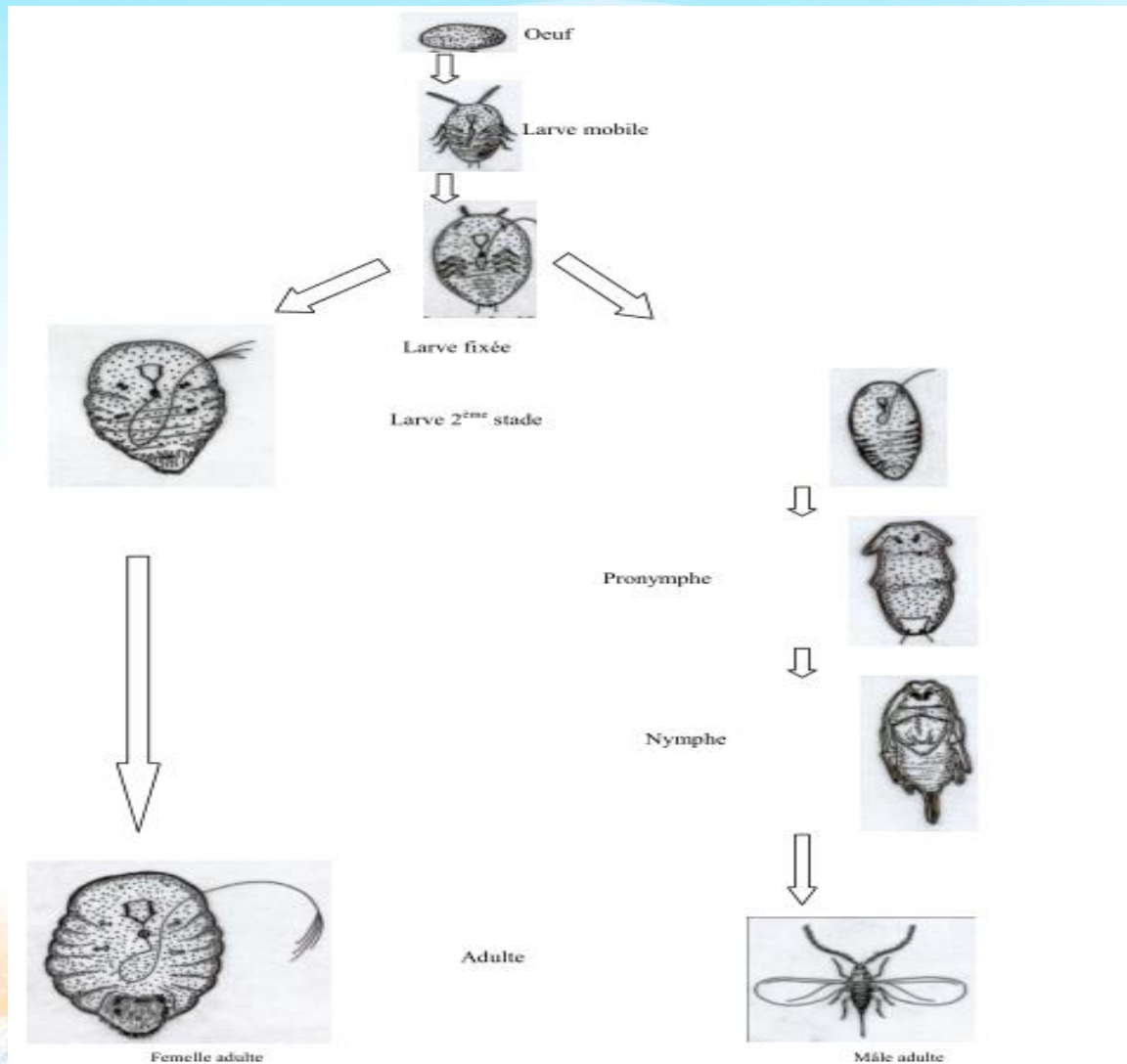


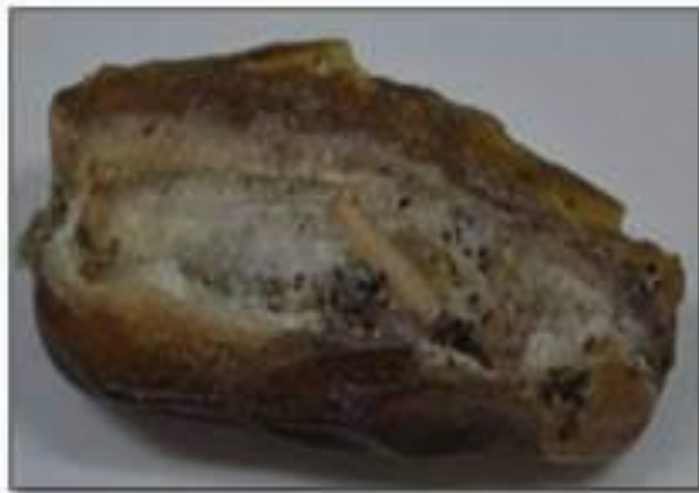
بیماری خامج خرما
Date palm khamedj

Boufaroua



Cochenille blanche







Merci de votre attention

