

Les veines du membre thoracique  
UNIVERSITE SALAH BOUBNIDER CONSTANTINE 3  
FACULTE DE MEDECINE  
DEPARTEMENT DE MEDECINE  
LABORATOIRE D'ANATOMIE  
MEDECIN CHEF : PR BOULACEL A.  
POLYCOPIE POUR LES ETUDIANTS DE PREMIERE ANNEE DE MEDECINE  
FAIT PAR : DR BENDJELLOUL MAYA.

# Les veines du membre thoracique

---

**PLAN :**

**I-OBJECTIFS**

**II-INTRODUCTION.**

**III- RESEAU VEINEUX SUPERFICIEL.**

**IV-RESEAU PROFOND.**

**V-APPLICATIONS PRATIQUES**

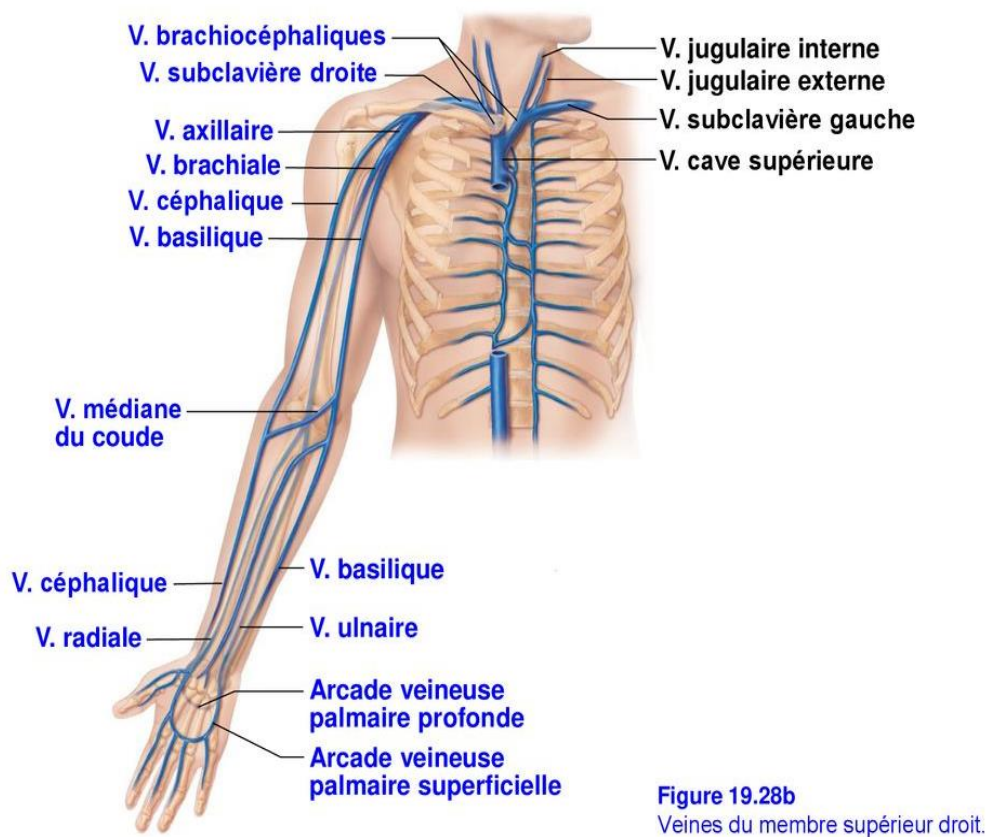
**OBJECTIFS :**

- la connaissance de l'anatomie des veines est indispensable pour la réalisation d'une cartographie veineuse.

**I-INTRODUCTION :**

Le système veineux du membre thoracique se compose de deux réseaux : profond et superficiel ; suivant qu'elles sont situées au-dessous ou au-dessus du fascia superficiel.

Ces deux réseaux communiquent par de nombreuses anastomoses.

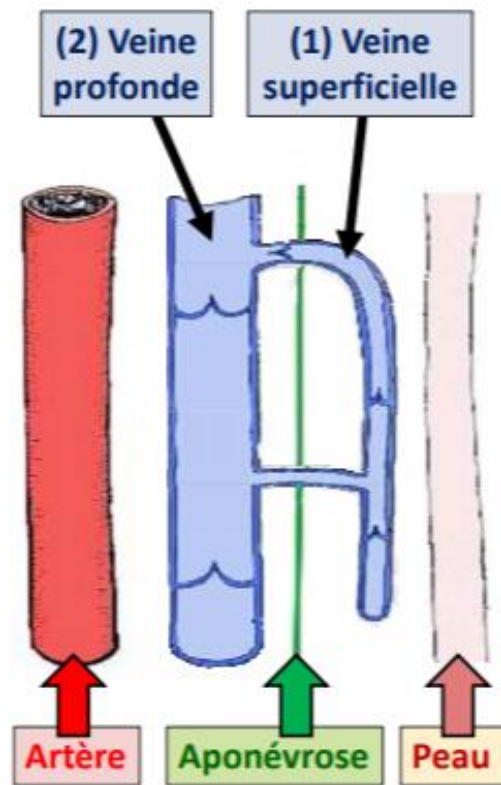


*Fig. 1 : réseau veineux du membre thoracique droit*

**II- RESEAU VEINEUX SUPERFICIEL :**

Il est situé dans le tissu cellulaire sous-cutané et comprend :

- les veines superficielles des doigts et de la main ;
- les veines de l'avant-bras ;
- les veines du bras.



*Fig. 2 : compartiments du réseau veineux*

## **1-LES VEINES SUPERFICIELLES DES DOIGTS :**

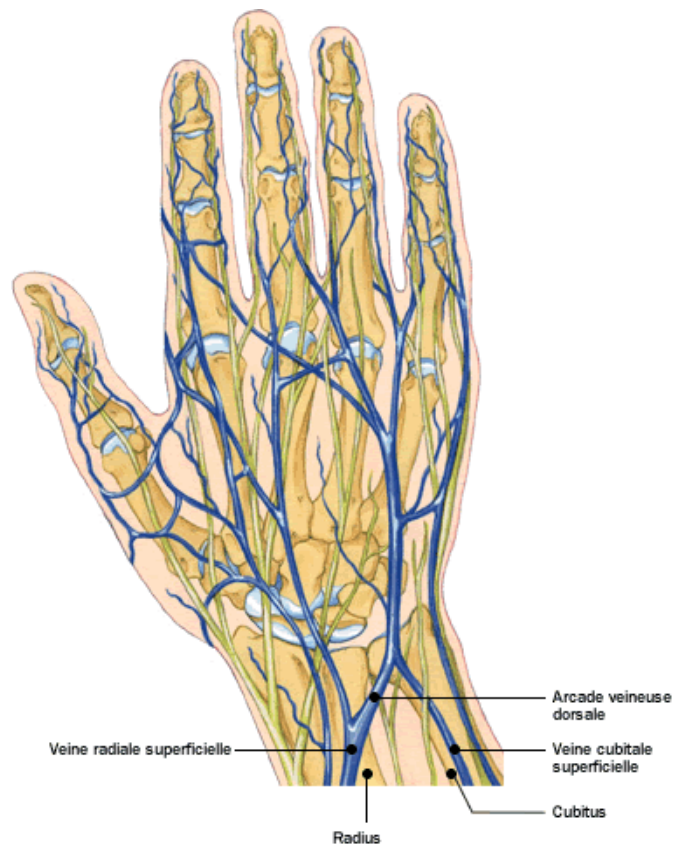
### **a-réseau dorsal :**

- Réseau veineux sous-unguéal (lit unguéal) ;
- Réseau veineux péri-unguéal (racine de l'ongle) ;
- Veines digitales : au nombre de deux ou une seule médiane volumineuse ;
- Arcade digitale : reçoit les veines digitales et se draine dans les veines métacarpiennes.

### **b- Réseau palmaire des veines des doigts :**

Il se draine dans le réseau dorsal par les veines latérales.

## 2- LES VEINES DE LA MAIN :



*Fig. 3 : réseau veineux de la main*

### a- Réseau dorsal de la main :

- Veines métacarpiennes : cheminent sur la face dorsale des espaces métacarpiens correspondants.

-Arcade veineuse dorsale : résulte de l'anastomose entre les veines métacarpiennes. Dans cette arcade se jettent également la veine céphalique du pouce et la veine salvatelle du 5ème doigt.

### Les veines palmaire de la main :

Elles rejoignent le réseau veineux dorsale de la main.

## 3-AU NIVEAU DE L'AVANT-BRAS :

Trois troncs veineux se projettent sur l'avant-bras et reçoivent de nombreuses collatérales :

-Veine céphalique anté-brachiale (veine radiale superficielle) :

Les veines du membre thoracique

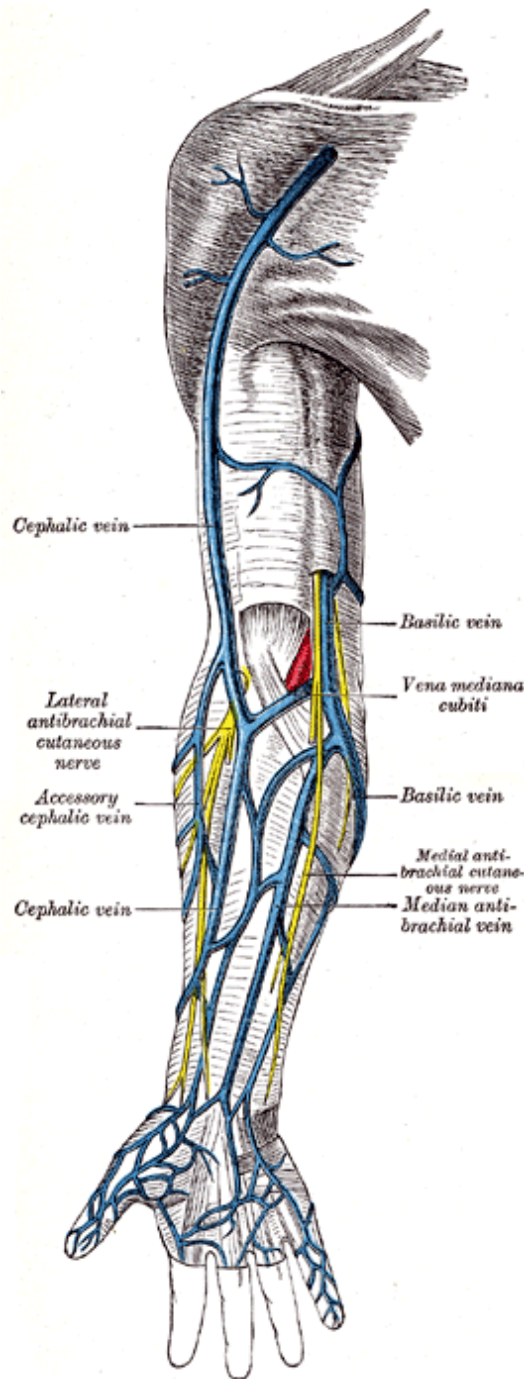
Elle provient de la céphalique du pouce et de l'arcade veineuse dorsale ; elle monte sur le bord latéral de l'avant-bras jusqu'au coude.

**-Veine basilique anté-brachiale (veine cubitale superficielle) :**

Elle naît de l'union de la veine salvatelle du 5ème doigt et de l'extrémité distale de l'arcade veineuse dorsale ; elle monte sur le bord médial de l'avant-bras.

**-Veine médiane antébrachiale (veine médiane de l'avant-bras):**

Elle débute du réseau veineux palmaire de la main à la veine médiane du coude.



**Fig. 4 :** réseau veineux superficiel du membre thoracique

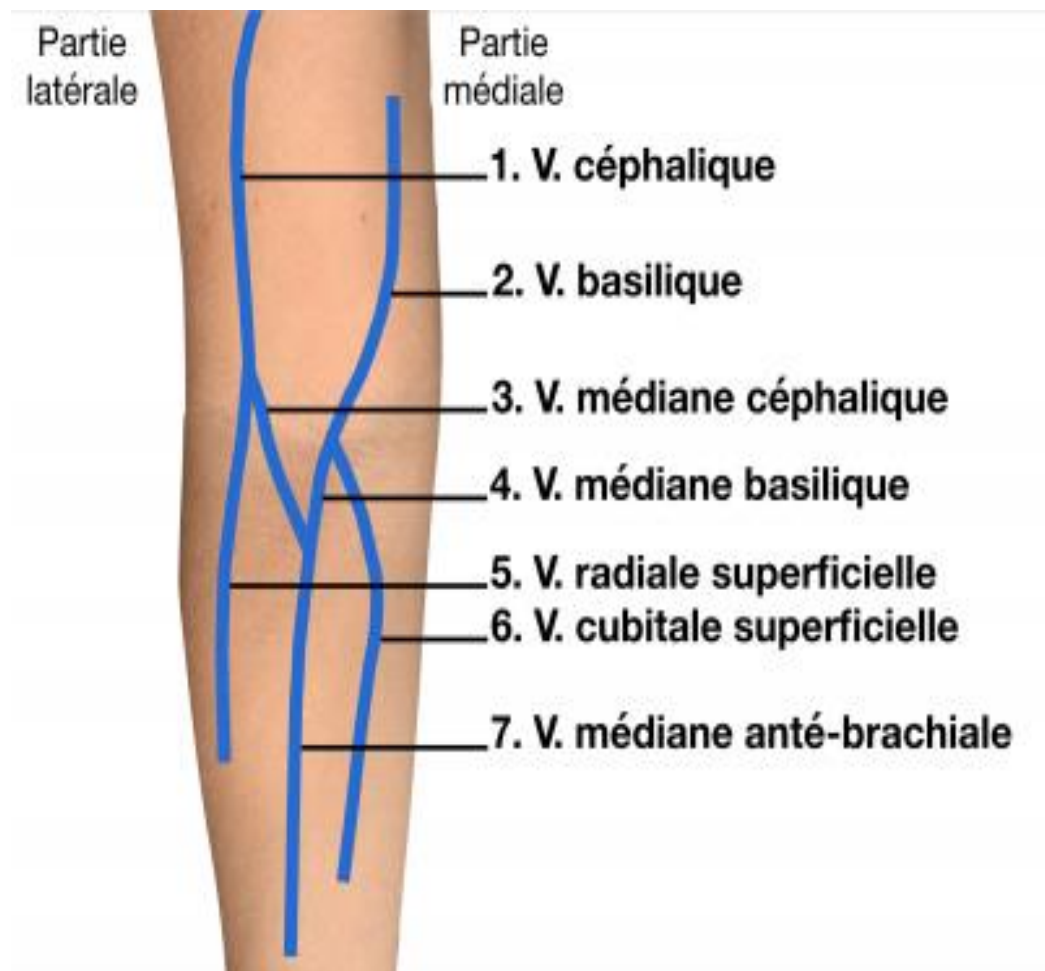
**4-AU NIVEAU DU PLI DU COUDE :**

Disposition classique en M veineux du pli du coude.

Constitution :

Veine médiane basilique en dedans

Veine médiane céphalique en dehors.



*Fig. 5 : réseau veineux du pli du coude*

## **5- AU NIVEAU DU BRAS :**

### **-Veine céphalique brachiale :**

Née de l'union de la veine médiane céphalique et de la veine céphalique antébrachiale ; chemine le long du bord latéral, dans le sillon delto-pectoral pour se jeter dans la veine axillaire.

### **-Veine basilique brachiale :**

Née de l'union de la veine basilique antébrachiale et la veine médiane basilique pour se jeter dans la veine brachiale.

## **III-RESEAU VEINEUX PROFOND :**

Le réseau veineux profond est satellite des artères, il existe toujours deux veines pour chaque artère et porte le même nom que l'artère correspondante ; sauf pour l'artère axillaire qui n'est accompagnée que par un seul tronc veineux.

Toutes ses veines ainsi que leurs collatérales sont munies de valvules.

Les deux veines d'une artère sont reliées par des anastomoses transversales.

Les veines profondes, satellites des artères ont la même direction, le même trajet, les mêmes rapports que les artères correspondantes ; sauf pour la veine axillaire.

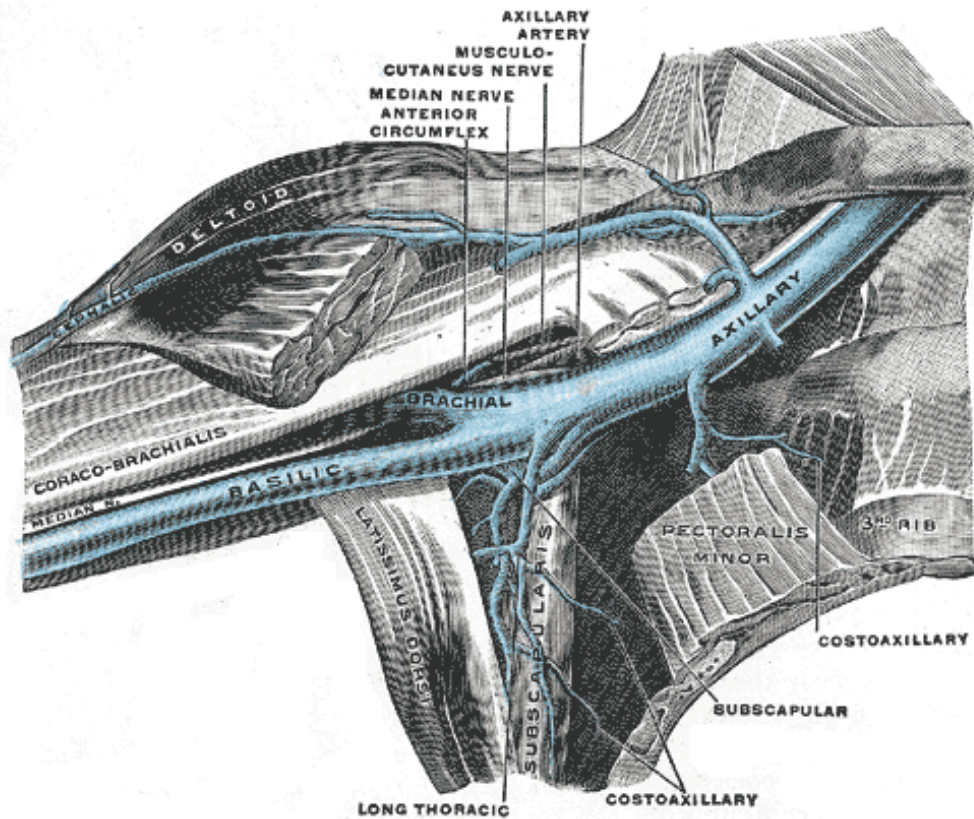
### **1- Veine axillaire :**

Large de 1 cm, elle est formée par la réunion des deux veines satellites de l'artère brachiale et suit l'artère axillaire dans tout son trajet.

A sa partie inférieure, la veine axillaire est placée sur le côté interne de l'artère ; puis s'enroule sur l'artère et se porte sur le côté antéro-interne de l'artère à sa partie supérieure.

On rencontre souvent un canal collatéral de la veine axillaire placé en dehors de celle-ci et en avant de l'artère.

## Les veines du membre thoracique



*Fig. 6 : veine axillaire*

### **APPLICATIONS PRATIQUES :**

Applications pratiques pour les veines superficielles :

-injection intra-veineuse, prélèvement sanguin, perfusions intra-veineuse.

**FIN**

### **Références :**

Patuere G: Traité d'anatomie humaine . G. Patuere. Paris: Masson et Cie; 1951.

Henri Rouviere et André Delmas, Anatomie humaine, descriptive, topographique et fonctionnelle. Tome 3 membres, 15 édition, MASSON.

J.Brizon et J.Castaing, Les feuillets d'anatomie, ostéologie du membre supérieur. Fascicule I, Librairie Maloine S.A.

Si Salah Hammoudi.le cours d'anatomie.descriptive,topographique et fonctionnelle.appareil locomoteur 1 membre supérieur.Auto-édition.HS