

## أولاً: تعريف طريقة التكلفة المتغيرة

طريقة التكلفة المتغيرة هي طريقة تعتمد على الفصل بين التكاليف الثابتة المتغيرة، حيث يحسب سعر التكلفة بناء على التكاليف المتغيرة، ويطرح رقم الأعمال أو المبيعات من هذه الأخيرة تحصل المؤسسة على الهامش على التكلفة المتغيرة، والذي يسمح لها بإتخاذ القرارات في ضوءه، أما النتيجة التحليلية أو نتيجة الإستغلال فتحصل عليها بطرح الهامش على التكلفة المتغيرة من التكاليف الثابتة،

**1- التكاليف المتغيرة:** وهي التكاليف التي ترتبط مباشرة بحجم النشاط أو الإنتاج، فكلما زاد حجم النشاط زادت هاته التكاليف (علاقة طردية)، مثل المواد الأولية المستهلكة، اليد العاملة المباشرة،... الخ.

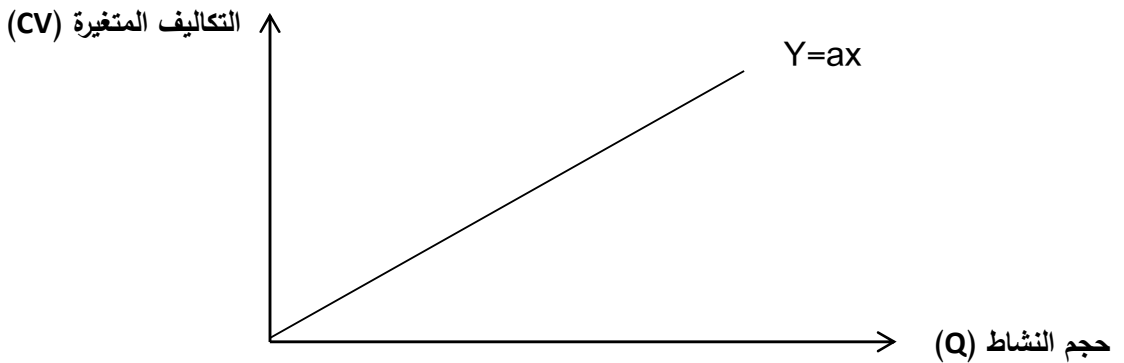
وعليه تكون معادلة التكاليف المتغيرة من الشكل:  $Y=ax$

**حيث:**  $a$ : يعبر عن التكلفة المتغيرة للوحدة (الوحدية)

$x$ : يعبر عن حجم النشاط

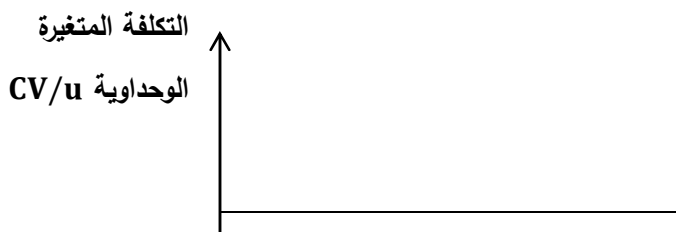
ويكون تمثيلها البياني كما يلي:

الشكل رقم (01): التمثيل البياني للتكاليف المتغيرة

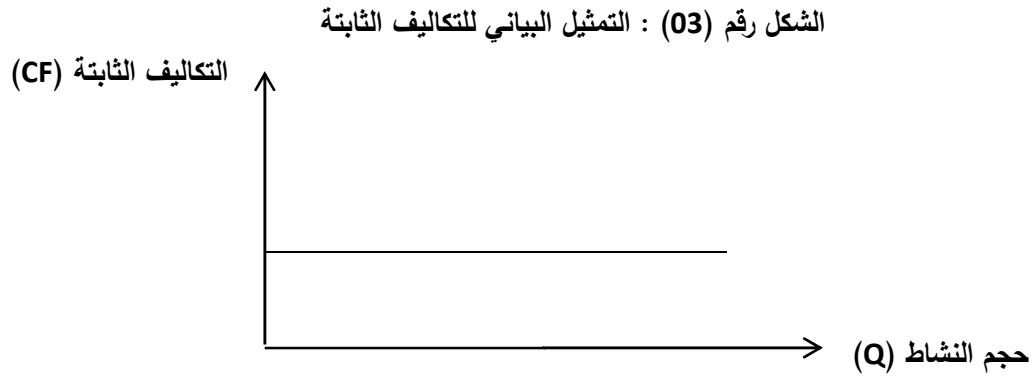


وبما أن التكاليف المتغيرة الإجمالية تتغير طردياً أو بالتناسب مع حجم النشاط فإن التكلفة المتغيرة للوحدة تبقى ثابتة مهما تغير حجم النشاط، أي يكون تمثيلها البياني كما يلي:

الشكل رقم (02): التمثيل البياني للتكلفة المتغيرة للوحدة

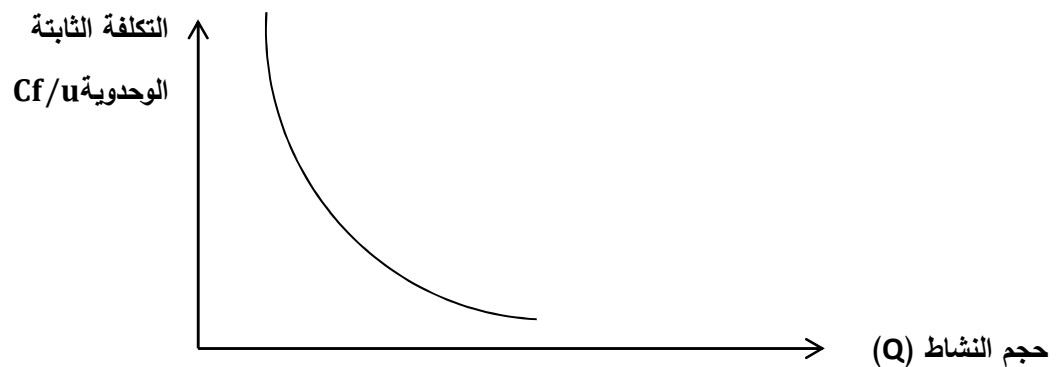


2-التكاليف الثابتة: وهي التكاليف التي لا ترتبط بحجم النشاط، أي تتحملها المؤسسة سواء أنتجت أو لم تنتج، مثل تكاليف الصيانة، الإيجار،... الخ.  
وعليه تكون معادلة التكاليف الثابتة من الشكل:  $Y=a$  ، حيث  $a$  يعبر عن مبلغ التكاليف الثابتة ويكون تمثيلها البياني كما يلي:



وبإعتبار أن التكاليف الثابتة ثابتة مهما كان حجم النشاط فإن التكلفة الثابتة الوحيدة ستكون متناقصة، ويكون تمثيلها البياني كما يلي:

الشكل رقم (04) : التمثيل البياني للتكلفة الثابتة للوحدة



جدول الاستغلال التفاضلي:

كما يوضحه الجدول :

| النسبة<br>المئوية | المبالغ | المبالغ           | البيان  | الرقم |
|-------------------|---------|-------------------|---|-------|
| 100               | ***     |                   | رقم الأعمال   | 01    |
|                   | (***)   | ***<br>***<br>*** | التكاليف المتغيرة<br>مواد أولية مستهلكة<br>مصاريف الإنتاج<br>مصاريف التوزيع | 02    |
|                   | ***     |                   | الهامش على التكلفة<br>المتغيرة  | 03    |
|                   | (***)   |                   | التكاليف الثابتة  | 04    |
|                   | ***     |                   | النتيجة   | 05    |