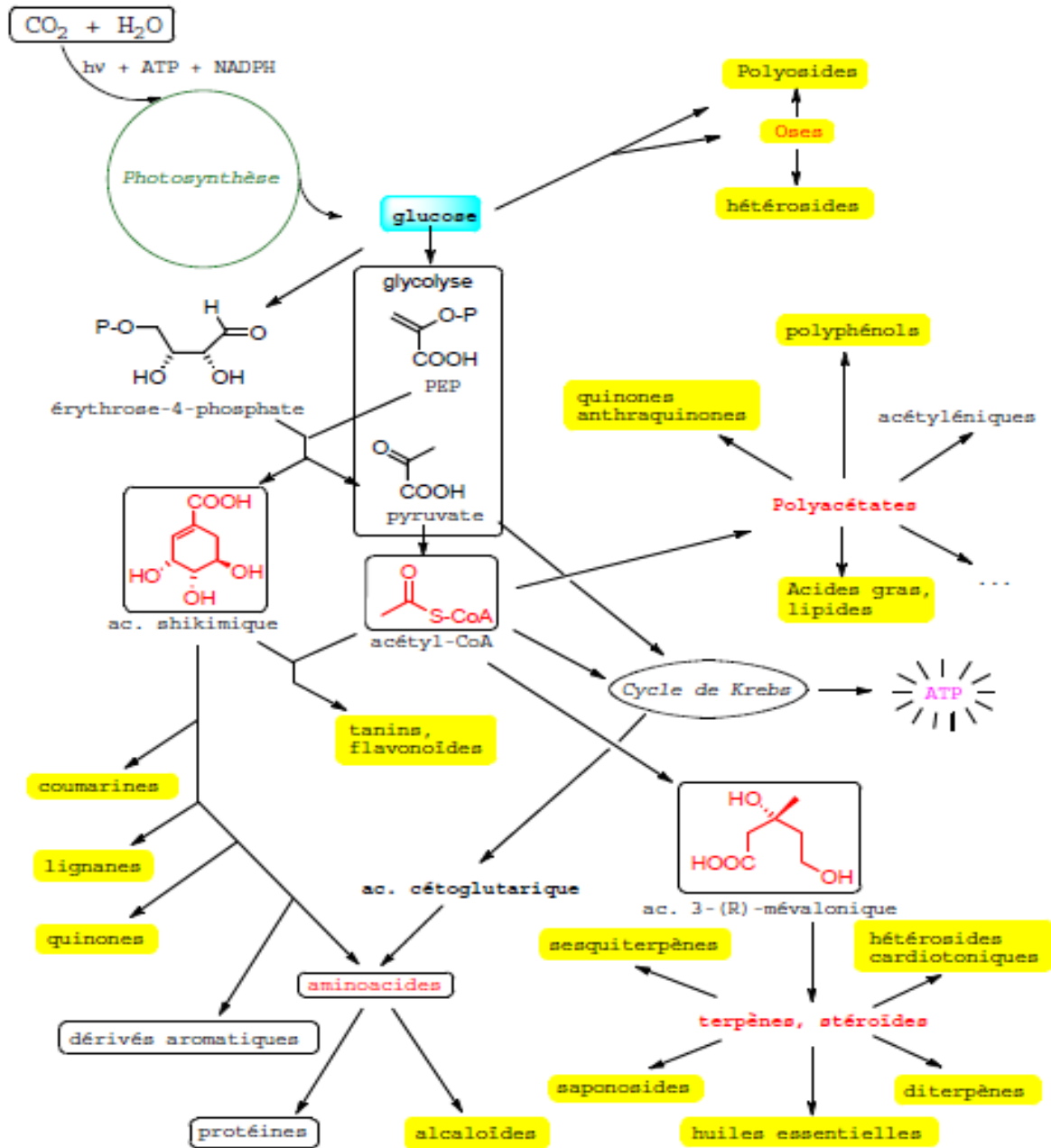


TD2

1-Le schéma ci-dessous illustre les relations biogénétiques entre les principales classes de métabolites secondaires, sources de principes actifs.



a- Repérer et expliquer les relations qui existent entre les différentes classes de métabolites.

2-Dessiner, dans un schéma représentatif, les voies métaboliques des polyphénols.

3- Expliquer les effets suivants:

a- Le contact avec des plantes principalement, des Apiacées ou des Rutacées, en plus de la seule Moracées qu'est le Figuier : suivi de l'exposition aux rayons UV solaires provoque des dermatites aiguës avec hyperpigmentation persistante.

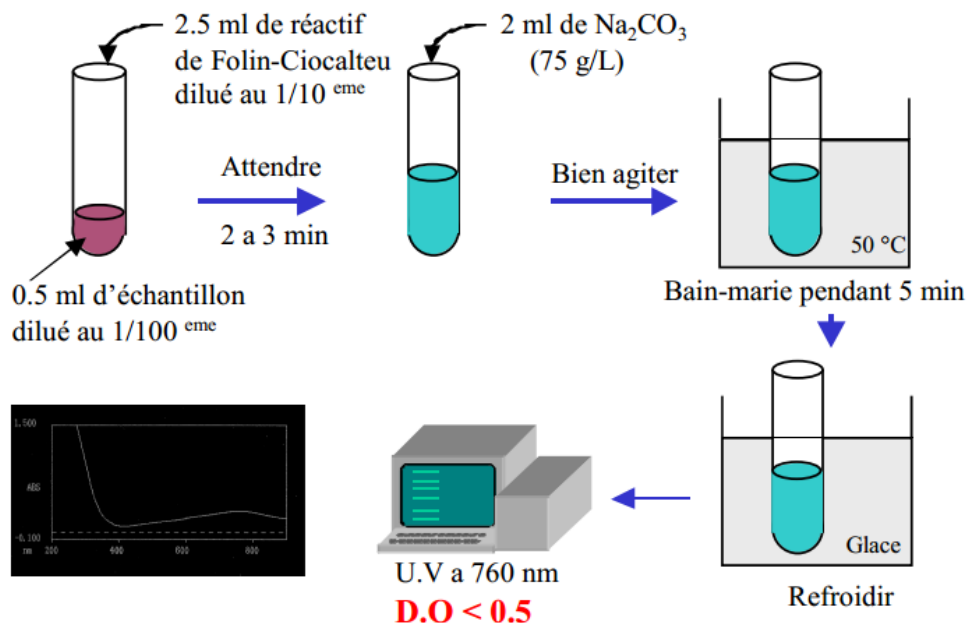
b l'activité anti-inflammatoire et cardiovasculaire des flavonoïdes?

c- les mélanges "eau + alcool" ou "eau + acétone" sont de meilleurs solvants que l'eau seule ou l'éthanol ou l'acétone seuls, pour extraire les polyphénols.

4- Le dosage spectrophotométrique des polyphénols par le réactif de Folin Ciocalteu.

- En quoi consiste le réactif Folin Ciocalteu?

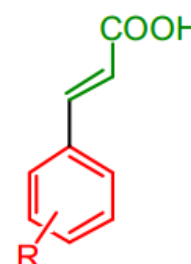
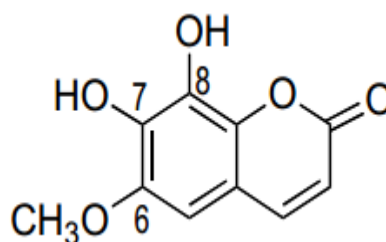
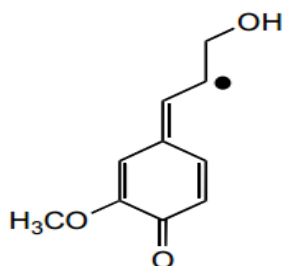
-Expliquer le principe de la méthode.



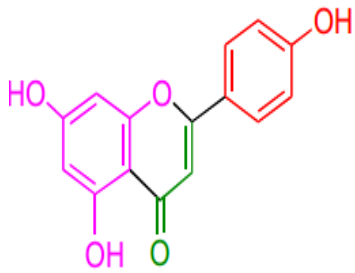
*Dosage des polyphénols totaux par la méthode de Folin-Ciocalteu*

5- Comment mettre en évidence la présence des polyphénols au sein d'une drogue à étudier ?

6- Déterminer la classe de chaque structure

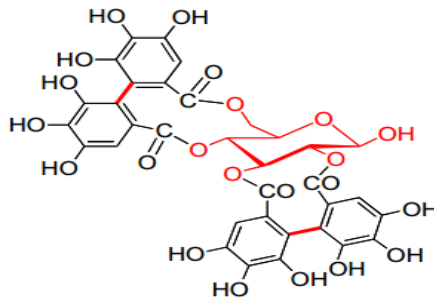


1



4

2



5

3