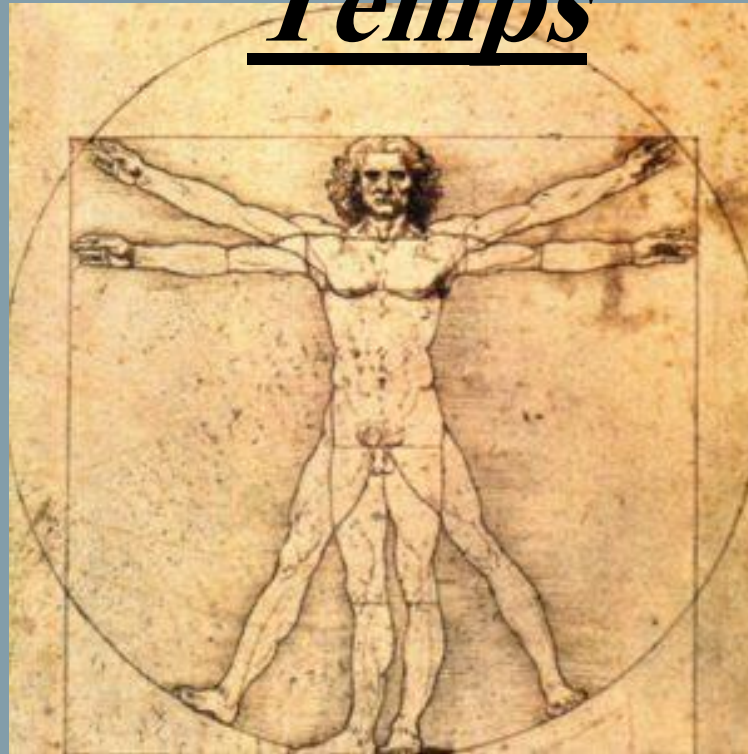


Architecture A travers les Temps



3050 -900 av. J.-C: L'Égypte Ancienne



- La forme de la pyramide était une merveille et une prouesse de l'ingéniérie qui a permis aux égyptiens de construire des Mégastructures

Amérique Latine 3000 av. J.-C : Maya



- Quand on pense aux Mayas, on pense évidemment aux temples, aux pyramides, et à ces cités littéralement englouties sous la végétation de la forêt tropicale, et parfois détruites par ses assauts.



La Mésopotamie 600 av. J.-C : Babylone Irak



- Les jardins suspendus de Babylone étaient situés à Babylone, en Irak.
- Ces jardins étaient composés de plusieurs étages en terrasses, soutenus par des voûtes et des piliers de brique. Un immense escalier de marbre reliait ces terrasses, où l'eau, par des vis hydrauliques, était amenée depuis l'Euphrate.

Chine 600 av. J.-C



- L'architecture chinoise traditionnelle, quel que soit le type de monument auquel elle appartient, présente un caractère de simplicité, de provisoire. La caractéristique fondamentale de l'architecture chinoise consiste en l'utilisation d'espaces rectangulaires comme unités et l'assemblage des ces unités en un tout.

850 av. J.-C -476 apr. J-C : Art et Architecture Classique



- L'architecture de l'ancienne Grèce et de Rome ont influencés la manière de concevoir dans le monde occidental aujourd'hui.
- Ordre
- Sobriété
- Grandeur
- Géométrie

650-2011 Architecture Islamique



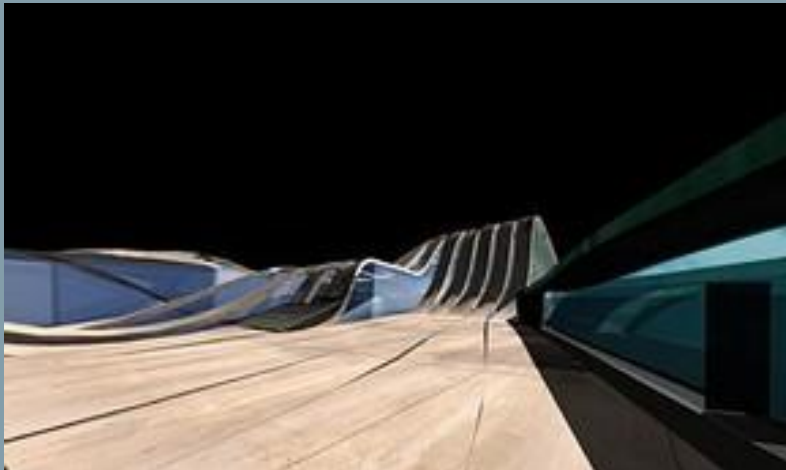
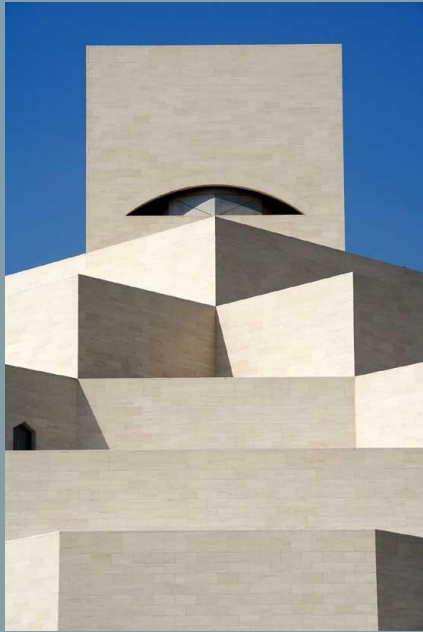
- On nomme Architecture Islamique l'Art de Construire Développé dans une région s'étendant de l'Espagne à l'Inde entre 622 et XIX Siècle.

Architecture Islamique Suite



- une seule caractéristique qui façonne les contours de l'art architectural islamique et lui confère son cachet islamique. Il s'agit de la dimension religieuse qui imprègne l'esthétique, les arts et l'architecture.

Architecture Islamique Suite



l'architecture islamique repose sur le principe de l'interaction organique entre l'homme et son environnement climatique et social, de ses croyances et de sa symbolique.

1100-1450: Gothique



- Au début du 12eme Siècle de nouvelles manières de construire et de nouvelles techniques et matériaux permettent aux bâtiments d'atteindre des échelles et des dimensions très importantes.

1400 1600:Renaissance



- Arrangements symétriques des fenêtres et des portes.
- Utilisation extensive des colonnes et piliers classiques
- Porches Triangulaires
- Linteaux carrés
- Arcs
- Dômes
- Niches avec sculptures

1600-1830: Baroque



- Formes complexes et incurvées
- Colonnes torsadées
- Escaliers Majestueux
- Dômes
- Fresques murales

1650-1790: Rococo



- Courbes et voutes.
- Ornaments en forme de coquillages et des plantes.
- Modèles complexes.
- Détails délicats.
- Formes Complexes asymétriques.
- Lumière, couleurs

1885-1925: Beaux Arts



- Massive et grandiose balustrades
balcons
colonnes
corniches
- Décorations somptueuses
- Grandes cages d'escalier
- Grands arcs
- Façades Symétriques

1905-1930: Neo-Gothic



- Force des lignes verticales et un sentiment de grande hauteur
- Fenêtres en ogive avec des entrelacs décoratifs
- sculptures

1925-1937: Art Deco



- Formes cubiques
- Groupements complexes de rectangles ou de trapèzes
- Un sens élevé des lignes
- Force et suprématie

Architecture du 20eme Siècle

- Modernisme



- Le modernisme n'était pas juste un autre style. Il a présenté une nouvelle façon de penser l'architecture. Ces projets illustrent modernisme, post-modernisme, et d'autres approches à la conception du bâtiment du 20ème et 21ème siècle .

Architecture du 20eme Siècle Suite

- Modernisme



- Les projets présentés ici montrent que les architectes modernes ont souvent puisé dans les philosophies de conception de plusieurs tendances pour créer des bâtiments qui sont surprenants et uniques. .

- Expressionnisme



- Constructivisme



- Fonctionnalisme



- Structuralisme



- Style International



- Formalisme



- Brutalisme



- High-Tech



- Deconstructivisme



- Minimalisme



- Architecture Organique



- Post-Modernisme

