

République algérienne démocratique et populaire
Ministère de l'enseignement supérieur et de la recherche scientifique
Université mohamed khider biskra - Algerie
Faculté des sciences exactes des sciences nature et de la vie
Département des sciences de la terre et de l'univers



Initiation à la
recherche
documentaire

**Enseignant chargé de
module:**

DJAGHROURI Djamila

Cours : Initiation à la recherche 2

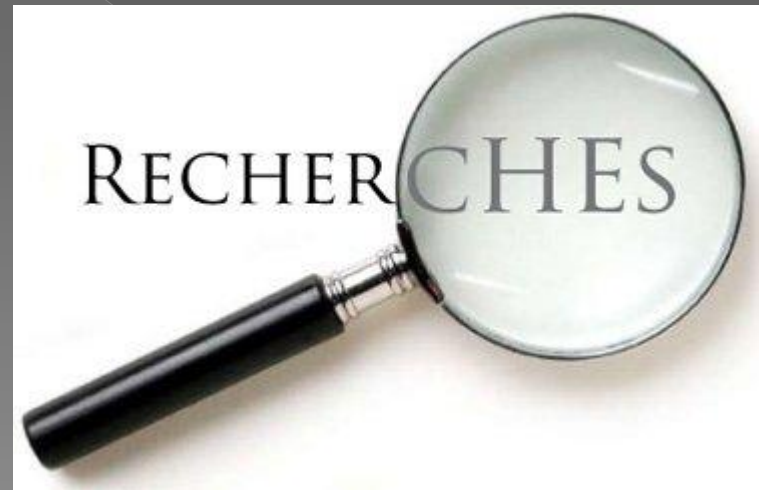
1^{er} année Master



Initiation a la recherche

Chapitre 04:

Les outils méthodologiques d'enquête





Initiation a la recherche

Chapitre 04 : Les outils méthodologiques d'enquête

1. Qu'est-ce que la méthodologie de la recherche ?

Méthodologie de recherche

Ensemble de méthodes et technique qui orientent l'élaboration d'une recherche scientifique



406 x 259

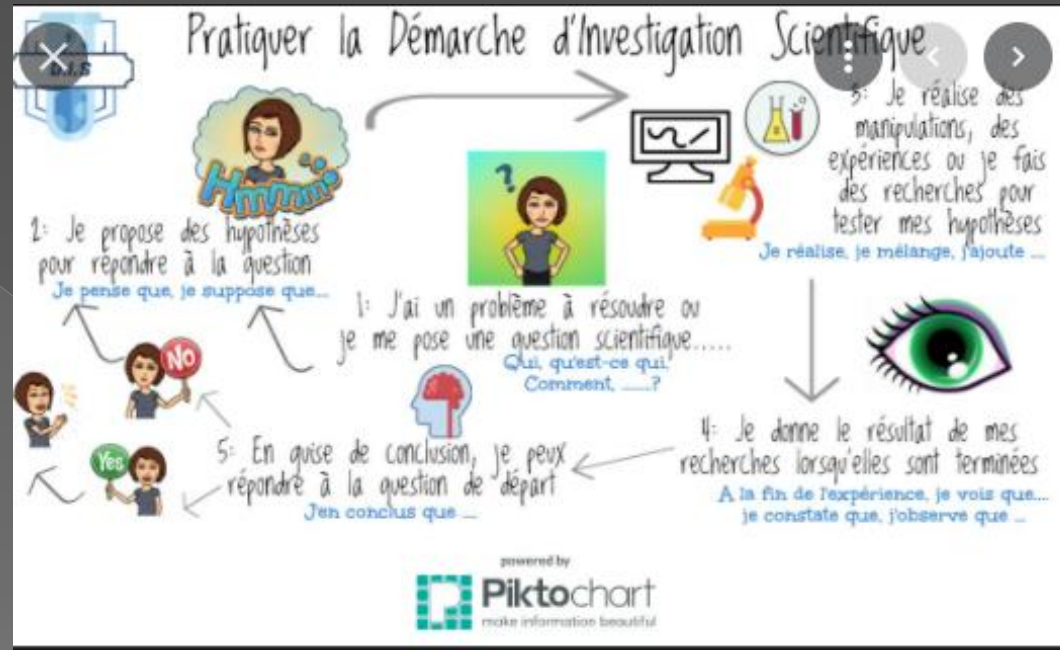




Initiation a la recherche

Chapitre 04 : Les outils méthodologiques d'enquête

Les modes d'investigation



Les modes d'investigations sont déterminés par les paradigmes de recherche et les objectifs du chercheur

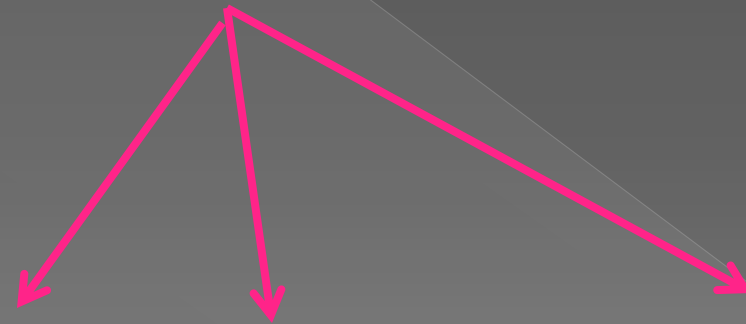
- . Ce dernier a le choix entre trois modes d'investigation: **l'approche quantitative, l'approche qualitative et l'approche mixte.**



Initiation a la recherche

Chapitre 04 : Les outils méthodologiques d'enquête

La méthode est la façon d'organiser un ensemble d'opération d'une recherche .Elle répond à la question « comment » Atteindre les objectifs ,



Les méthodes quantitatives visent à mesurer le phénomène à l'étude

Les méthodes mixte.

Les méthodes qualitatives visent à qualifier ou comprendre le phénomène à l'étude



Initiation a la recherche

Chapitre 04 : Les outils méthodologiques d'enquête

La méthode quantitative (objective)

repose sur l'analyse statistique et produit des informations chiffrées (pourcentages probabilités, effectifs ratios classification, indicateurs de liaison.....)

Son approche compréhensive peut être utilisée dans beaucoup de domaines comme dans les sciences sociales, l'histoire ou les études de marché (notamment en marketing)





Initiation a la recherche

Chapitre 04 : Les outils méthodologiques d'enquête

La démarche d'investigation qui s'appuie sur deux méthodes complémentaires ; lmesure spécifique réalisée sur le terrain et la simulation effectuée avec des modèles numériques

la méthodes expérimentations(empirique)

Etude
quantitative

Mesurer

Suivre

Chiffrer



simulation effectuée avec
des modèles numériques

Système d'information géographique (SIG)



Initiation a la recherche

Chapitre 04 : Les outils méthodologiques d'enquête

Pour mener à bien votre collecte de données empiriques, deux méthodes peuvent alors être employées :

1.L'étude qualitative : est descriptive et se concentre sur des interprétations. Les résultats sont exprimés avec des mots.

2.L'étude quantitative : permet de prouver ou démontrer des faits. Les résultats sont exprimés en chiffres (statistiques).

La démarche expérimentale est appliquée dans les recherches en biologie, physique, chimie, psychologie, ou encore e 'archéologie



Initiation a la recherche

Chapitre 04 : Les outils méthodologiques d'enquête

La méthode qualitative (subjective)

- Le questionnaire est l'une des trois grandes méthodes pour étudier les faits psychosociologiques.
- C'est une méthode de recueil des informations en vue de comprendre et d'expliquer les faits.
- Si l'entretien et l'observation sont des méthodes individuelles et collectives, le questionnaire est une méthode qui est uniquement collective.



Initiation a la recherche

Chapitre 04 : Les outils méthodologiques d'enquête





Initiation a la recherche

Chapitre 04 : Les outils méthodologiques d'enquête

L'entretien:

- ✓ Sollicité par le chercheur dans l'objectif **explicite** d'une **étude sociologique sur un thème précis**,
- ✓ Questions ouvertes, qui attendent des **réponses libres** et développées,
- ✓ Distinction par rapport à l'entretien journalistique, psychanalytique, et par rapport à la conversation de comptoir.





Initiation a la recherche

Chapitre 04 : Les outils méthodologiques d'enquête

L'observation

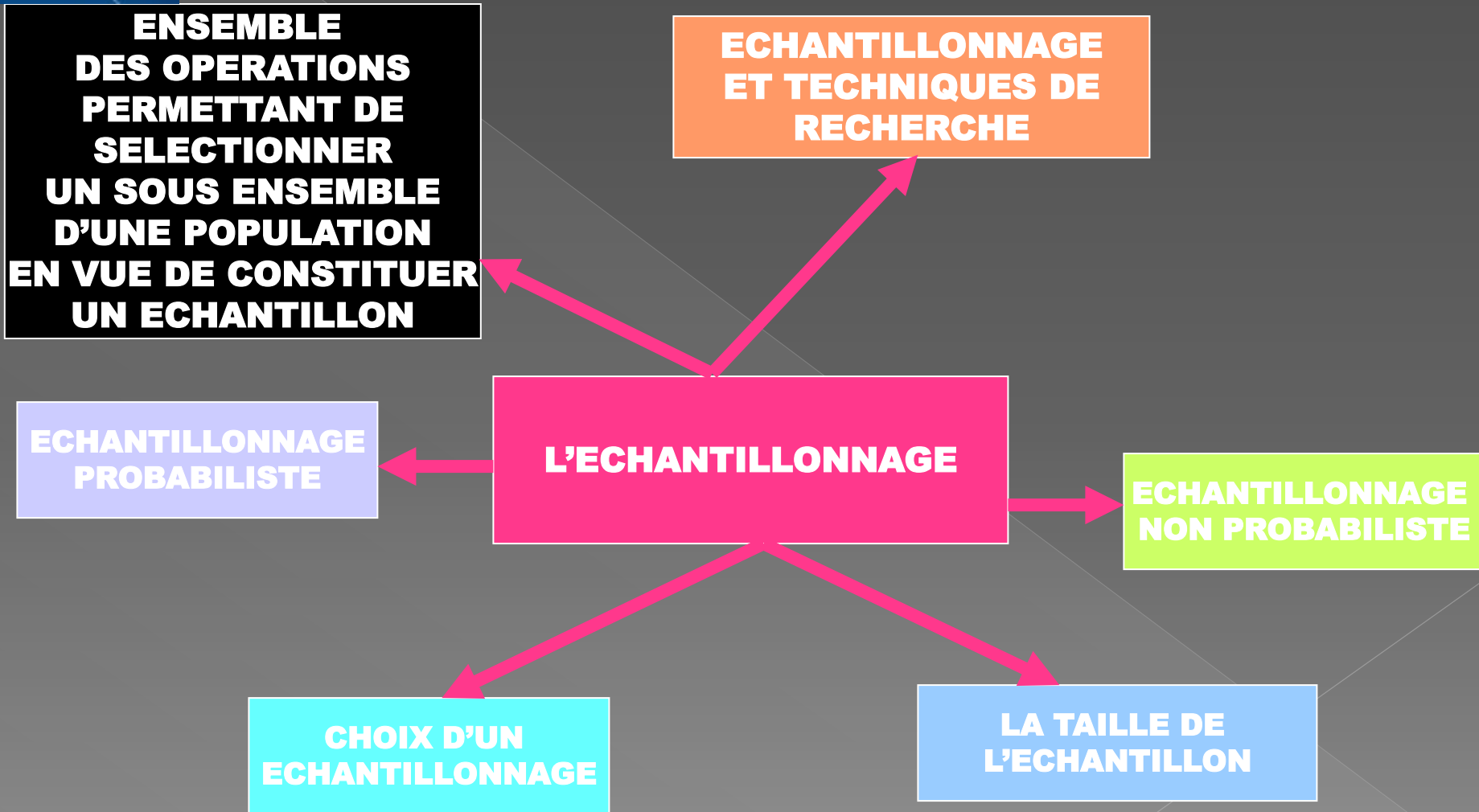
- Une méthode d'enquête par laquelle le chercheur observe directement, **par sa présence sur le « terrain »**, les phénomènes sociaux qu'il cherche à les étudier.





Initiation a la recherche

Chapitre 04 : Les outils méthodologiques d'enquête





MERCI
POUR VOTRE
ATTENTION