

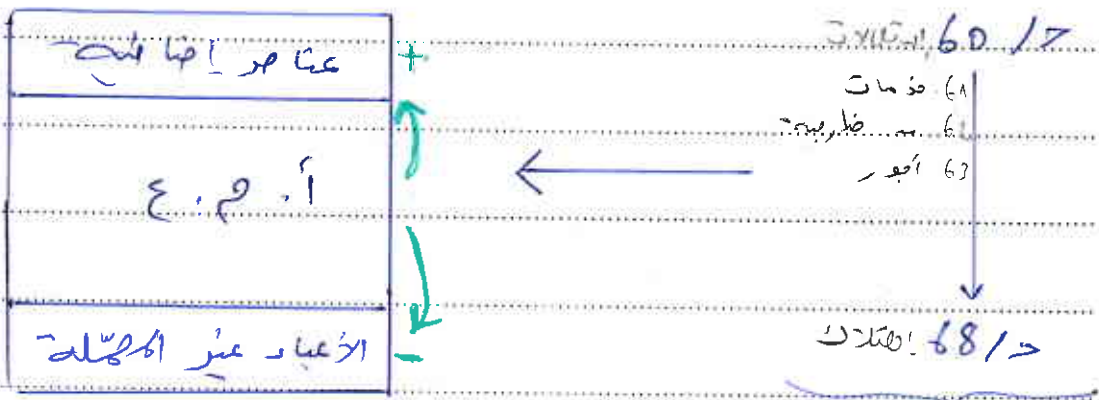
مفارقة القيين بين الأعباء وسعر التكلفة

يهدف منها:

تمكين الطالب من التمييز بين مختلف التكاليف وسعر التكلفة

يسقط الطالب أن يعتبر رياضياً عما حدثت التكاليف

أعباء دراسية (عامه 2023م) أعباء دراسية (التطلعية (أ.م.ت))



تجدد قاي، كطابسة، كعامه

بصفة الجالغ و كاد ككلا

صا لى منطحة

و على : أعباء دراسية (التطلعية (أ.م.ت)) ذصب و نفا بصفة :

$$\text{أ.م.ت} = \text{أ.م.ع} + \text{عناصر إضافية} - \text{العناصر غير المحملة}$$

التجميع ككلا عامه محمد
من لزيق 2023

أجرة طاب و لائل
قائده، أسي الال

وهذا كله يمكننا من معرفة مصدر الأعباء كطابسة التطلعية وبتابع مراتب التسيير

ما المقصود بالاعباء الثابتة والمتغيرة؟

وهي تكاليف:

العيب (charge): فغير عنه من المصاحبة الثابتة، ويقسم ثقل على الوحدة

وحدده منها المبرعة بالدرجة (16)

المصروفات (Pratic)
 التكلفة (Cost)
 هي تكاليف في المصاحبة التحليلية، حيث أن المبررات
 هي جزء صغير من الأعباء أو هي جزء من هذه المبررات
 تصل التكلفة

الاعباء المتغيرة: العيب المتغير هو العيب الذي يرتبط كلياً

بربح الأعمال: كلما زاد تزيد الأعباء، وذلك كما تفهم، رغم أن الأعمال

تقتضي الأعباء مثل: المادة، الأيدي، اليد العاملة، الطابعات، الخ

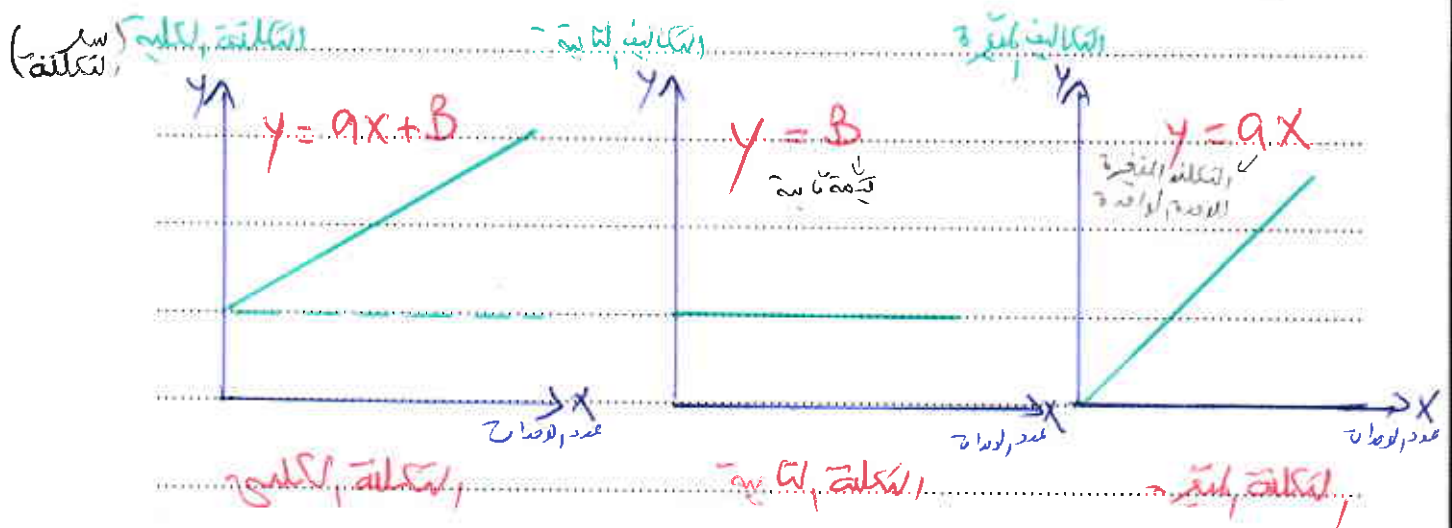
الاعباء الثابتة: وهي التي لا ترتبط أساساً بربح الأعمال، تصل

مما توفره (الاشتراك) (Abonnement)، أجره المدير، أجره عامل النظافة،

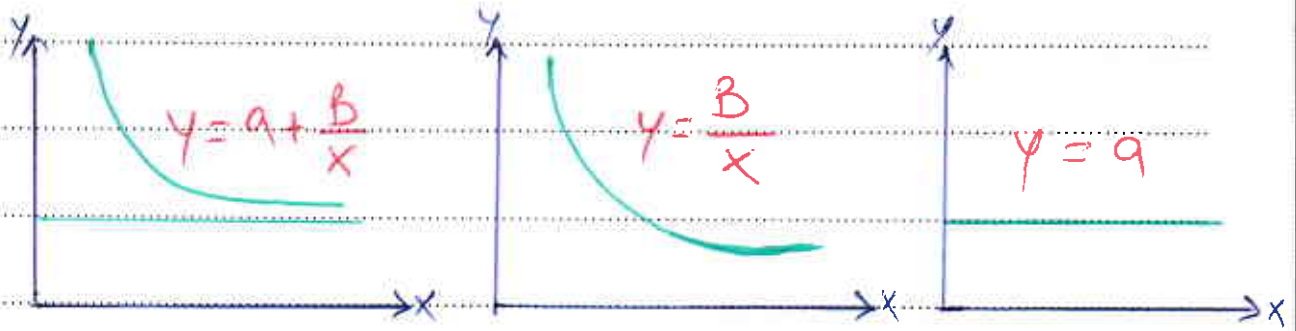
الإطرابات، الخ

التعبير والتوصيل البياني لمقتضى التكاليف بدلالة x كميات

أولاً على النحو التالي:



ثانياً، على مستوى الوحدة (المنتج الواحد):



التكلفة الكلية للوحدة
(سعر التكلفة)

التكلفة المتغيرة للوحدة

التكلفة المتغيرة للوحدة

مثال: الأعباء، الطاقة الكهربائية
تزداد بزيادة الإنتاج وبالتالي
تتغير التكلفة الواحدة هي
الأعباء الثابتة: $\frac{\text{مبلغها}}{\text{العدد (الوحدات)}}$

مثال: بيالة واحدة تحتاج 1.1 غ.
في البلاستيك، وبالتالي إنتاج
500 وحدة يكون دواجم. يحتاج
1.1 غ أيضاً من البلاستيك
وهكذا

تالياً استكمال هذا التحليل بالتبويب:

1/ التنبؤ بالنسبة إذ كلما قامنا بجمع أرقام معلوم:

النسبة = رقم الأرقام الرباعي - سعر التكلفة

$$R = (P.V. \cdot X) - (a \cdot X + B)$$

أين:
 R: الربح
 P.V.: سعر البيع
 X: رقم الوحدات
 a: التكلفة المتغيرة
 B: التكلفة الثابتة

مفهوم: المحلوسات التالية خاصة بجوئسة إنتاج وتبيع المحلوسات

حيث أن: - التكلفة المتغيرة للوحدة الواحدة: 200 دج

- الأعباء الثابتة: 1000000 دج

- عدد الوحدات المنتجة والمباعة: 2000 وحدة

- سعر بيع الوحدة الواحدة: 1000 دج

المطلوب: - أجب النسبة المحققة لهذه السنة

2 - نتوقع إنتاج وبيع 3000 وحدة للوح الواحد بسعر وبيعها 1000 دج، فما

هل نستطيع المتوسع ذهبها ؟

الحل :

1- حساب التبريد الحقيقي للنسخ الحالية :

$$R = [(P_v \cdot x) - (a \cdot x + B)]$$

$$R = [(1000 \cdot 2000) - (200 \cdot 2000 + 10000000)]$$

$$R = 6000000 \text{ DA}$$

2- التبريد المتوسع ذهبها للنسخ بالعبارة :

$$R = [(1200 \cdot 5000) - (200 \cdot 5000 + 10000000)]$$

$$R = 40000000 \text{ DA}$$

ب- التبريد برفع الأثمان ادفلا قام من نتيجة معلومة :

مفروض : اعتمادا على نفس معلومات التبريد السابقة ، ما هو حجم الأثمان الواجب تطبيقه (أجل الوصول إلى نتيجة عددية) كما لا يتبع ذلك بشرط أن سعر بيع الوحدة يجب أن يتساوى (10000) .

$$R = [(P_v \cdot x) - (a \cdot x + B)]$$

$$5000000 = [(1000 \cdot x) - (200 \cdot x + 10000000)]$$

$$\Rightarrow x = \frac{6000000}{800} = 7500$$

وبالتالي لا يجب تغيير عدد الوحدات كما لا يتبع ذلك برفع سعر الوحدة

أن نتبع وتبيع حكاك وحدة

أيضا إذا كانت (x) يمثل رقم الأثمان

$$\Rightarrow R = [x - (a \cdot x + B)]$$

التبريد
الأساسي
التكلفة المتغيرة
للاختيار الأول

مع العلم أن:

$$a = \frac{\text{التكلفة المتغيرة للوحدة}}{\text{سعر بيع الوحدة}}$$

ملاحظة: المعلومات التالية تتعلق بإدارة المؤسسة الإنتاجية

لشركة (2023) : رقم الأعمال المالي = 16000,000 ج.د

- التكلفة المتغيرة للوحدة = 1,000 ج.د

- التكلفة المتغيرة للوحدة = 800 ج.د

- الأعباء الثابتة المالية = 2000 ج.د

المطلوب:

1- عبر عن مختلف التكاليف وسعر التكلفة والنتيجة بدلالة (X) رقم الأعمال

بشكل الجاهز ووجوه الخ أعلى التمثيل المناسب

2- لخص الأسطوانة بكتابة بدلالة (X) كميات

الكل

الإجابة (X) يمثل رقم الأعمال

(1) على المسئولين (أولي الإجابة أو المؤسسة) كالتالي

أ- التكلفة المتغيرة الكلية:

$$y_v = a \cdot x$$

رقم الأعمال التكلفة المتغيرة للوحدة

فجدد أولاً من (a)

$$a = \frac{\text{التكلفة المتغيرة للوحدة}}{\text{سعر بيع الوحدة}} = \frac{800}{16000,000} = \frac{800}{16000}$$

$$\Rightarrow a = 0,05$$

$$\Rightarrow y_v = 0,05x$$

٧ - التكلفة الثابتة (الثابتة) (المالية) (بها)

$$Y_2 = B = 2000,00 \text{ DA}$$

٨ - التكلفة المتغيرة (اسر التكلفة)

$$Y_3 = a \cdot x + B = (0,5 \cdot x + 2000,00)$$

٩ - معادلة التكلفة

$$Y_4 = R = X - (a \cdot x + B)$$

$$= X - (0,5 \cdot x + 2000,00)$$

$$= 0,5 \cdot x - 2000,00$$

ملاحظة: كما يكون (X) يعبر عن، فتح الأعمال فالتعبير يكون بشكل

التي فقط

تالياً: إذا كان $0 < X < 4000$ يتحلل كالتالي

أ/ إذا كان المستوى التكاليف (الإجمالي):

١) التكلفة المتغيرة الكلية: $Y_1 = a \cdot x$

التكلفة المتغيرة لكل وحدة: a
كمية: x

$$\Rightarrow Y_1 = 800 \cdot x$$

٢) التكلفة الثابتة الكلية:

$$Y_2 = B = 2000,00 \text{ DA}$$

٣) سعر التكلفة (التكلفة، التكلفة):

$$Y_3 = a \cdot x + B$$

$$\Rightarrow Y_3 = 800 \cdot x + 2000,00$$

د) معادلة التكلفة - (المتغير) : $y_u = \text{الإجمالي} - (aX + B)$

$$y_u = (P.V. X) - (aX + B)$$

$$y_u = (1600 X) - (800 X + 2000.00)$$

$$y_u = 800 X - 2000.00$$

ب/ على مستوى المحاسب (الوحد):

$$y_1 = a$$

١) التكلفة المتغيرة الكلية للوحدة:

$$y_1 = 800.1A$$

كل التكلفة المتغيرة للوحدة الواحد

٢) التكلفة الثابتة للوحدة الواحد:

$$y_2 = \frac{B}{X} = \frac{2000.00}{X}$$

٢) سعر التكلفة للوحدة (التكلفة الكلية للوحدة):

$$y_3 = a + \frac{B}{X} = 800 + \frac{2000.00}{X}$$

د) معادلة التكلفة - (المتغير) للوحدة (الربع الواحد):

$$y_u = (\text{سعر التكلفة للوحدة}) - (\text{سعر التكلفة للوحدة الواحد})$$

$$= 1600 - \left(800 + \frac{2000.00}{X} \right)$$

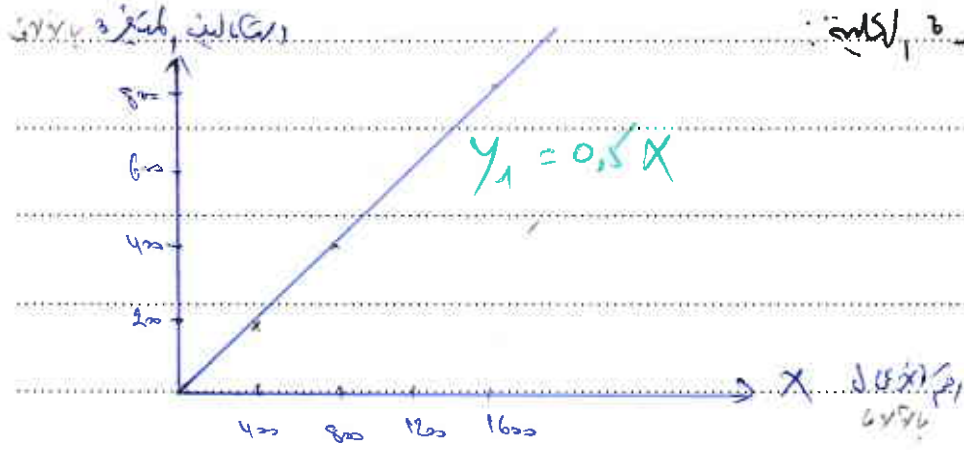
$$y_u = 800 - \frac{2000.00}{X}$$

التصنيف البياني

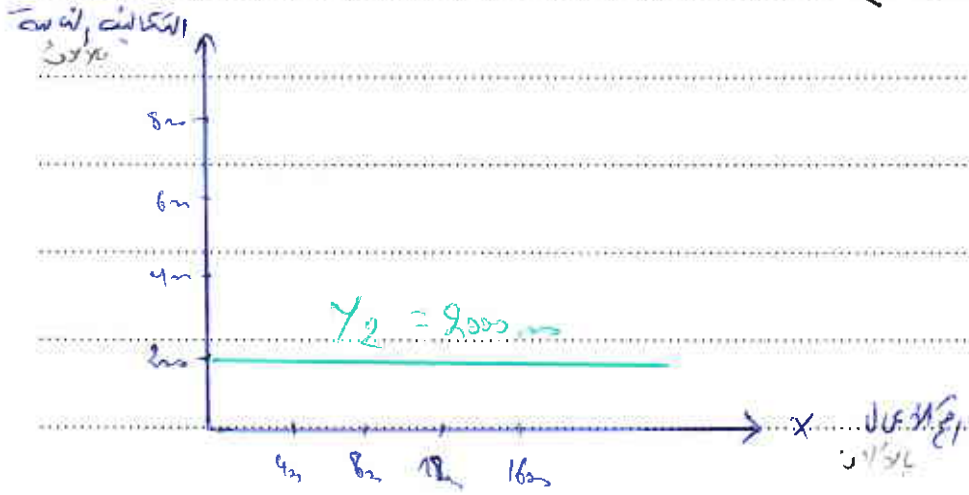
أولاً x يحدد رقم الخصال، وعلية التمثيل البياني يعرفه عدد الخصال على (x, y)

صفحة:

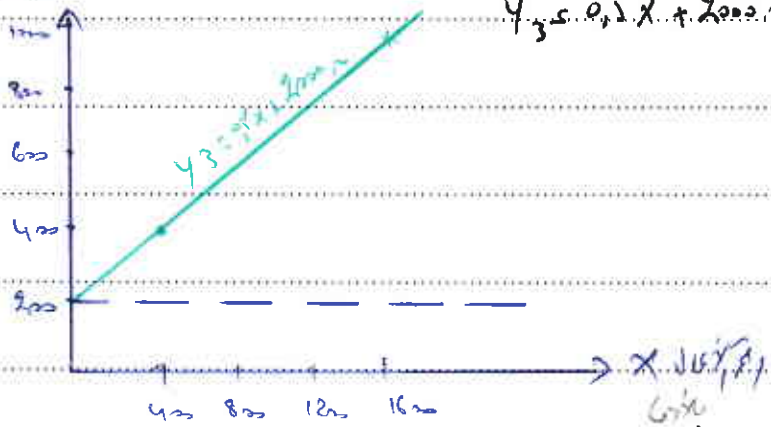
• التكلفة المتغيرة الكلية:



• التكاليف الثابتة الإجمالية:



• التكلفة الكلية: $y_3 = 0.5x + 200$



16000	4000	x
10000	4000	y

2

ثانياً (x) يمثل كميات

في هذه الحالة التمثيل لياك سوف يكون باقٍ متساويين الباقٍ الجزئي

أر، المتوى الباقٍ (الباقي):

• التكلفة، متغيرة، لكلية: $y_1 = 800x$

د. التغير، التكلفة

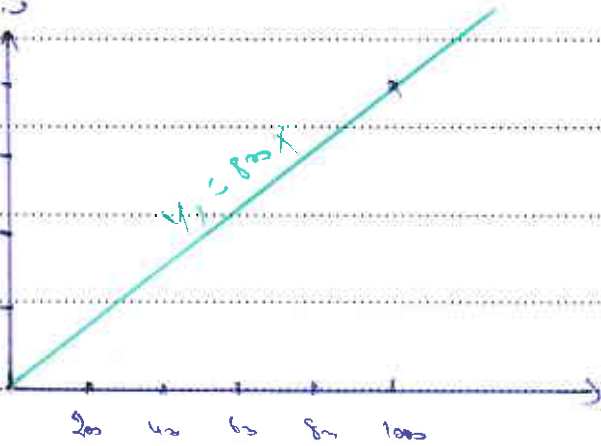
3000

800

600

400

200

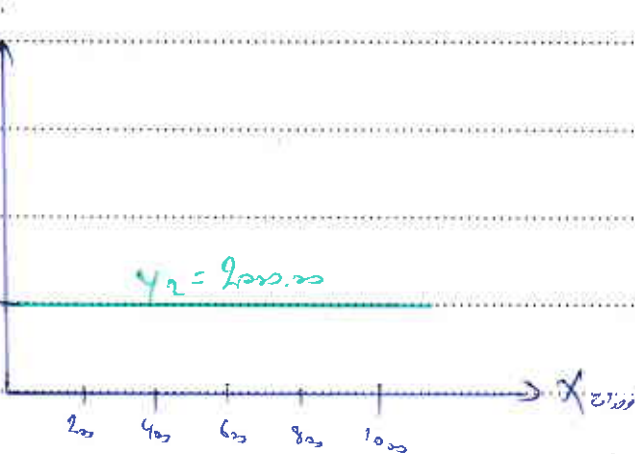


1000	0	x
800	0	y

• التكلفة الثابتة أو المالية: $y_2 = 2000.00$

د. التغير، التكلفة

2000



• التكلفة، التغير: $y_3 = 800x + 2000.00$

د. التغير، التكلفة

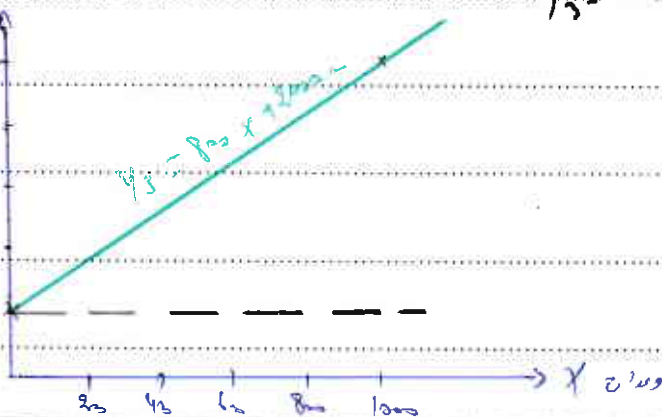
1000

800

600

400

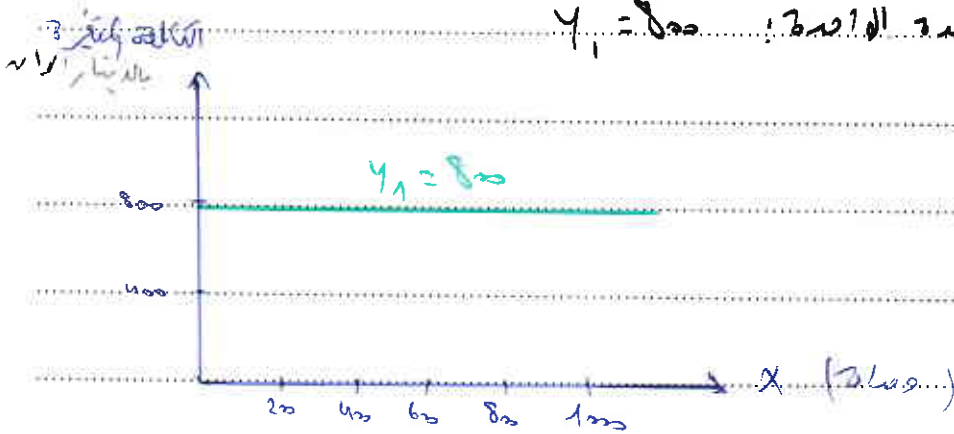
200



1000	0	x
1000	2000	y

ب. على استقامة الوحدة (x أيا ح فيها):

• التكلفة المتغيرة للوحدة الواحدة: $y_1 = 800$

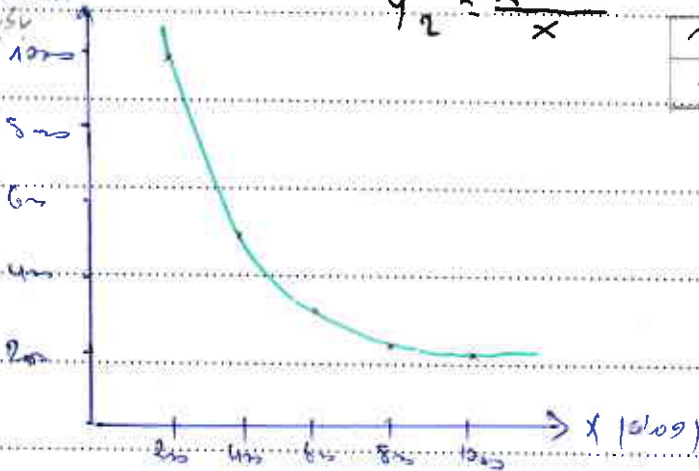


• التكلفة الثابتة للوحدة:

التكلفة الثابتة للوحدة الواحدة

$$y_2 = \frac{200000}{x}$$

1000	800	600	400	200	x
200	1000	333.33	500	1000	y



• سعر التكلفة الإجمالي: $y_3 = 800 + \frac{200000}{x}$

سعر التكلفة الإجمالي

1000	800	600	400	200	x
1000	1000	1333.33	1300	1800	y

