

**مقياس: الاقتصاد الجزئي 2**

**سلسلة تمارين حول توازن المؤسسة في سوق المنافسة التامة**

▪ **التمرين الأول:**

يبين الجدول التالي الكميات المختلفة التي تنتجها مؤسسة في سوق المنافسة التامة وتكاليف إنتاجها:

Q	1	2	3	4	5	6	7	8
CF	100	100	100	100	100	100	100	100
CV	80	140	180	200	235	310	420	560

إذا علمت أن سعر بيع الوحدة كان 75 دج عند جميع مستويات الإنتاج، احسب كل من: التكلفة الكلية للإنتاج، الإيراد الكلي والربح.

▪ **التمرين الثاني:**

لتكن لدينا دالتا طلب وعرض لمؤسسة تنشط في سوق منافسة تامة من الشكل:

$$Q_{dx} = 490 - 10P$$

$$Q_{sx} = 30P - 30$$

- احسب سعر وكمية توازن السوق.

- إذا علمت أن دالة التكلفة الكلية لهذه المؤسسة تأخذ الشكل التالي:

$$CT = 3Q^2 - 5Q$$

- اوجد توازن المؤسسة (الكمية المثلى وقيمة الربح)، هل هذا الربح مقبول اقتصاديا ولماذا؟

▪ **التمرين الثالث:** تتحمل مؤسسة ما تكلفة كلية قدرها:  $CT = Q^3 - 4Q^2 + 9Q$

1- ما هي الفترة الزمنية التي تعبر عنها هذه الدالة؟

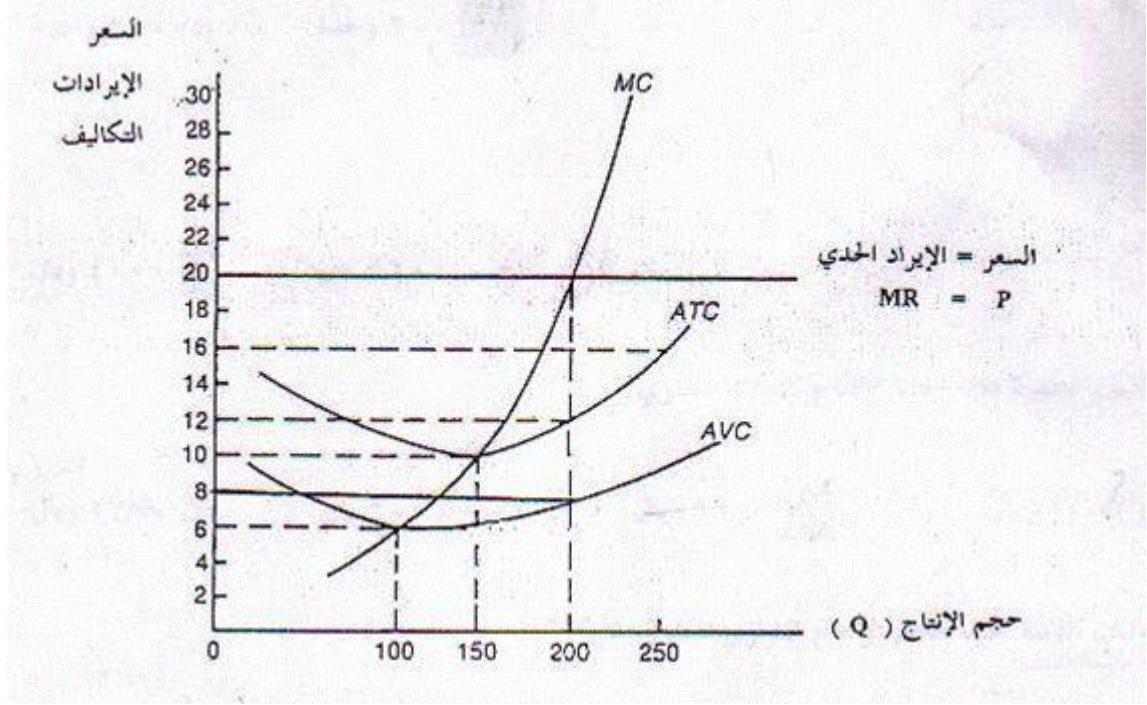
2- أحسب التكلفة الحدية والمتوسطة، وأين يتقاطع منحني التكاليفتين الحدية والمتوسطة؟

3- إذا علمت أن سعر السلعة في السوق قيمته:  $PQ = 12$ ، ما هي شروط تعظيم الربح؟ وما هي قيمته؟

4- ما هو حجم الإنتاج الذي يقابل أدنى متوسط تكلفة كلية؟ وما هي قيمة التكلفة الحدية المقابلة له؟

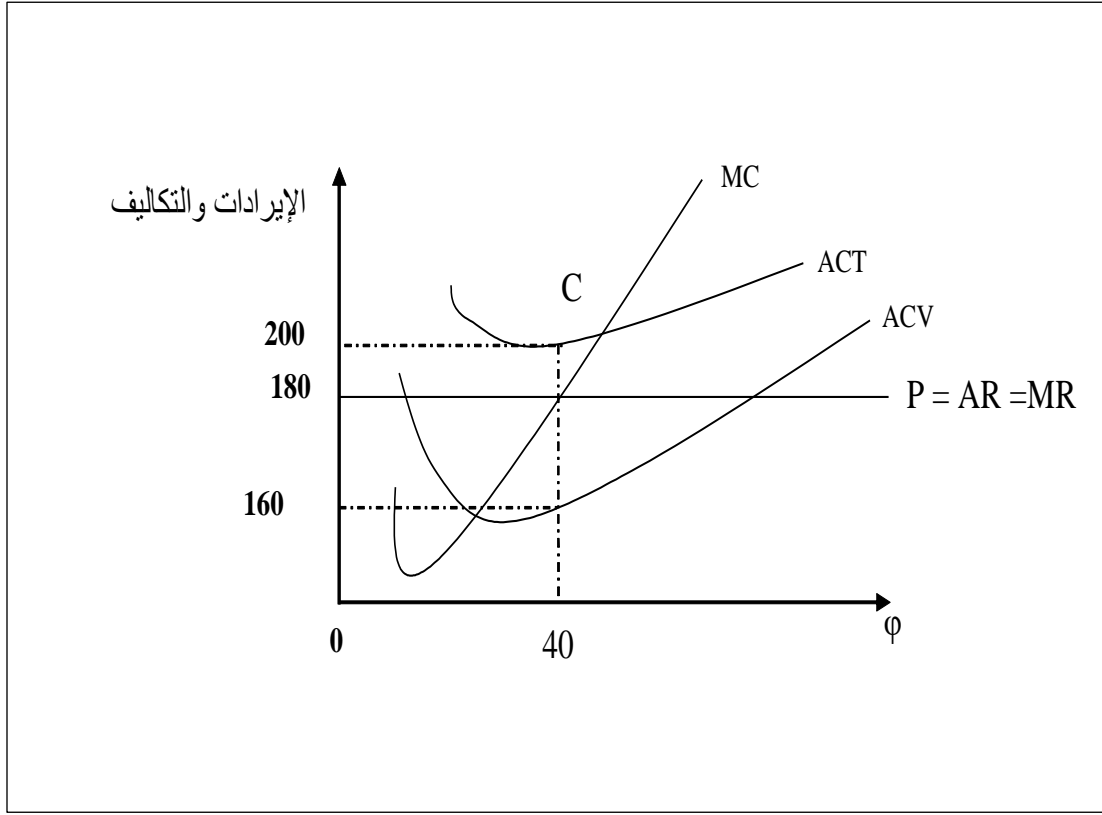
### ■ التمرين الثالث:

إليك الشكل التالي:



- ماذا يمثل هذا الشكل؟ وما هي شروط هذا التوازن؟
- حدد الكمية المثلى للإنتاج؟ ولماذا؟
- ما هو السعر السائد في هذا السوق؟ حدد معادلة منحنى الطلب وما هي طبيعته؟
- احسب: التكلفة المتوسطة الكلية، التكلفة المتوسطة المتغيرة، التكلفة المتوسطة الثابتة، التكلفة المتغيرة، التكلفة الثابتة، التكلفة الحدية، التكلفة الكلية.
- هل تحقق المؤسسة ربحاً أم خسارة؟ احسب قيمته أو قيمتها
- متى تتسحب المؤسسة من السوق؟
- حدد منحنى العرض لهذه المؤسسة
- ماذا تحقق المؤسسة في الأجل الطويل؟ لماذا؟

## التمرين الرابع:



- ماذا يمثل هذا الشكل؟ وما هي شروط هذا التوازن؟
- حدد الكمية المثلى للإنتاج؟ ولماذا؟
- ما هو السعر السائد في هذا السوق؟ حدد معادلة منحنى الطلب وما هي طبيعته؟
- احسب: التكلفة المتوسطة الكلية، التكلفة المتوسطة المتغيرة، التكلفة المتوسطة الثابتة، التكلفة المتغيرة، التكلفة الثابتة، التكلفة الحدية، التكلفة الكلية.
- هل تحقق المؤسسة ربحاً أم خسارة؟ احسب قيمته أو قيمتها
- هل تنسحب المؤسسة من السوق؟ لماذا؟

أسرة المقياس