

بطاقة قراءة FTD

" أثبتت أزمة الكساد الكبير أن النظرية الكلاسيكية لا تعدو أن تكون مطابقة رياضية غير صحيحة في جميع الظروف، ناقش هذه العبارة من خلال عرضك للنظرية الكينزية وانتقادها لافتراضات النظرية الكلاسيكية "

التمرين الأول: لتكن دالة الاستهلاك التالية: $C=50+0.6y_d$ ، حيث C يمثل الاستهلاك الكلي و y_d الدخل المتاح المطلوب:

- إيجاد دالة الادخار.
- حساب مستوى الادخار من أجل الدخول التالية 195،155،175،215،235.
- حساب الميل الحدي والوسطي لكل من الاستهلاك والادخار، ماذا تلاحظ؟
- أرسم الشكل البياني للدالتين.

التمرين الثاني: إذا كانت لديك المعطيات التالية:

800	700	600	500	400	300	200	100	0	Y
640	580	520	460	400	340	280	220	160	C

المطلوب:

- أحسب حجم الادخار المطابق لكل مستوى من الدخل.
- أحسب الميل الحدي والمتوسط لكلا من الاستهلاك والادخار.
- استخرج دالة الاستهلاك وماهي الفرضيات التي تقوم عليها، ثم استنتج دالة الادخار.
- ارسم منحني دالتي الاستهلاك والادخار وعلل النتائج المتحصل عليها.

التمرين الثالث

بافتراض أن دالة الاستهلاك في اقتصاد معين هي: $C = 70 + \frac{4}{5}Y$ وعلى افتراض أن $I = 20$

المطلوب:

- 1- حدد الدخل التوازني بطريقة الطلب الكلي = العرض الكلي؟ حدد دالة الطلب الكلي ومثلها بيانيا؟
 - 2- حدد دخل التوازن بطريقة الادخار = الاستثمار؟
- إذا أصبحت صيغة الاستثمار كما يلي: $I = 15 + 0.1Y$ ، حدد الدخل التوازني رياضيا وبيانيا ؟

حل التمرين الاول:

$$Y = C + S \rightarrow S = Y - C \quad S = Y + C_0 + by \rightarrow S = -C_0 + (1 - b)y$$

$$S = -50 + (1 - 0.6)Y$$

في كل مرة نعوض قيمة الدخل Y في دالة الادخار S ثم نطرح الادخار من الدخل لنجد الاستهلاك C

لدينا: $Y = C + S$ إذا: $S = Y - C$

APS	APC	MPS	MPC	S	C	Y
0.14	1.01	0.4	0.6	28	167	195
0.07	0.93	0.4	0.6	12	143	155
0.11	0.88	0.4	0.6	20	155	175
0.16	0.84	0.4	0.6	36	179	215
0.18	0.81	0.4	0.6	44	191	235

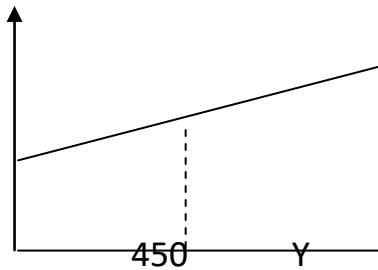
$$-MPC = \frac{\Delta c}{\Delta y} \rightarrow \frac{C_2 - C_1}{Y_2 - Y_1} = \frac{179 - 167}{215 - 195} = 0.6$$

$$MPS = \frac{\Delta S}{\Delta y} \rightarrow \frac{S_2 - S_1}{Y_2 - Y_1} = \frac{36 - 28}{215 - 195} = 0.4$$

$$APS = \frac{S}{y} \rightarrow APC = \frac{c}{y}$$

حل التمرين الثاني: عد للمحاضرة

التمرين الثالث

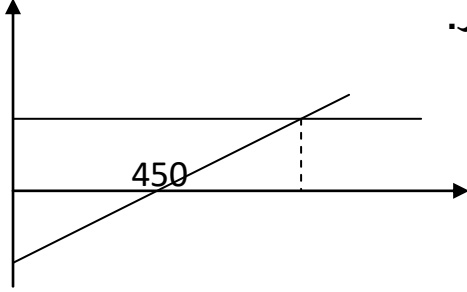


1- ايجاد الدخل التوازني:

$$AD = AS \Rightarrow Y = C + I = a + bY + I_0 = (a + I_0) + bY$$

$$\Rightarrow (1 - b)Y^* = (a + I_0) \Rightarrow Y^* = \frac{(a + I_0)}{(1 - b)}$$

$$\Rightarrow Y^* = \frac{(70 + 20)}{1 - 0.8} = 450$$



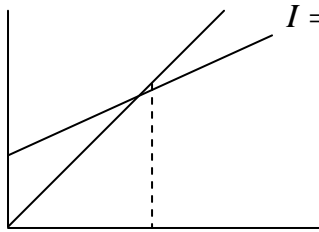
2- تحديد الدخل التوازني بطريقة الادخار = استثمار.

$$S = I \Rightarrow -a + (1-b)Y = I_0$$

$$\Rightarrow (1-b)Y^* = (a + I_0)$$

$$\Rightarrow Y^* = \frac{(a + I_0)}{(1-b)}$$

$$\Rightarrow Y^* = \frac{(70+20)}{1-0.8} = 450$$

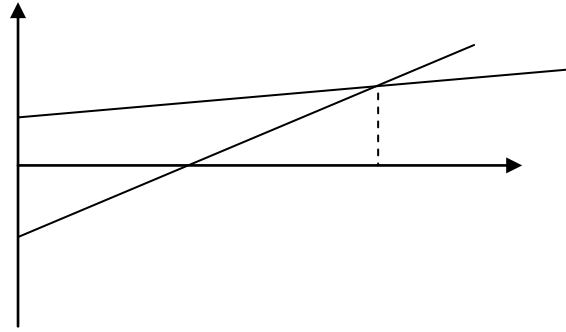


3- ايجاد الدخل التوازني في حالة ان الاستثمار تغير: $I = 15 + 0.1Y$
أ- طريقة طلب كلي = عرض كلي

$$AD = AS \Rightarrow Y = C + I = a + bY + I_0 + rY = (a + I_0) + (b+r)Y$$

$$\Rightarrow (1-b-r)Y^* = (a + I_0) \Rightarrow Y^* = \frac{(a + I_0)}{(1-b-r)}$$

$$\Rightarrow Y^* = \frac{(70+15)}{1-0.8-0.1} = 850$$



ب- طريقة ادخار = استثمار

$$S = I \Rightarrow -a + (1-b)Y = I_0 + rY$$

$$\Rightarrow (1-b-r)Y^* = (a + I_0)$$

$$\Rightarrow Y^* = \frac{(a + I_0)}{(1-b-r)}$$

$$\Rightarrow Y^* = \frac{(70+15)}{1-0.8-0.1} = 850um$$

الجانب النظري:

- الفرضيات التي تقوم عليها الدالة $C=50+0,6Y$ ، في شكل رياضي:
- الاستهلاك دالة مستقرة في الدخل في شكل علاقة خطية ($C=f(Y)$ و b ثابت)
- الزيادة في الدخل يتبعها زيادة في الاستهلاك (علاقة طردية) لأن $b>0$.
- الزيادة في الدخل لا توجه كلها للاستهلاك بل هناك جزء يدخر لأن $b<1$ ، حيث $b=\Delta C/\Delta Y$ ، فإن $Y>C$ و منه فهناك ادخار.

- الاستهلاك إلى الدخل يتناقص مع زيادة الدخل: $\downarrow APC=(a/Y\uparrow)+MPC$ حيث $(a>0)$ لأن كل من a و MPC موجب و ثابت.

2- إستجابة الدالة للقانون السيكولوجي لكيّنز: ينص القانون كقاعدة عامة أنه في المتوسط يميل الأفراد (ميل نفسي أو سيكولوجي) إلى زيادة استهلاكهم كلما زاد دخلهم و لكن بنسبة أقل. و لدينا $1>b=0,6>0$ و هذا ما يحقق القانون السيكولوجي لكيّنز.

3- تأثير بعض العوامل غير الداخلية على دالة الاستهلاك:

تنقسم العوامل غير الداخلية إلى عوامل سيكولوجية (نفسية) و عوامل موضوعية (واقعية).

- توقع ندرة السلع الاستهلاكية في السوق خلال شهر رمضان: عامل نفسي (موضوعي) ← الاستهلاك يزداد.

السلسلة الاولى

- التقدير و الشح: عامل نفسي ← الاستهلاك ينخفض.
- المشابهة و التقليد: عامل نفسي ← الاستهلاك يزداد.
- ارتفاع معدلات التضخم: عامل موضوعي ← الاستهلاك ينخفض.
- تجميع و اكتناز الثروة: عامل موضوعي ← الاستهلاك ينخفض.
- الطموح لتحسين المستوى المعيشي في المستقبل: عامل نفسي ← الاستهلاك يزداد.
- وفرة السيولة وودائع تحت الطلب: عامل موضوعي ← الاستهلاك يزداد.
- زيادة النمو الديموغرافي: عامل موضوعي ← الاستهلاك يزداد.