

# Initiation à l'Architecture

## Résumé des Cours

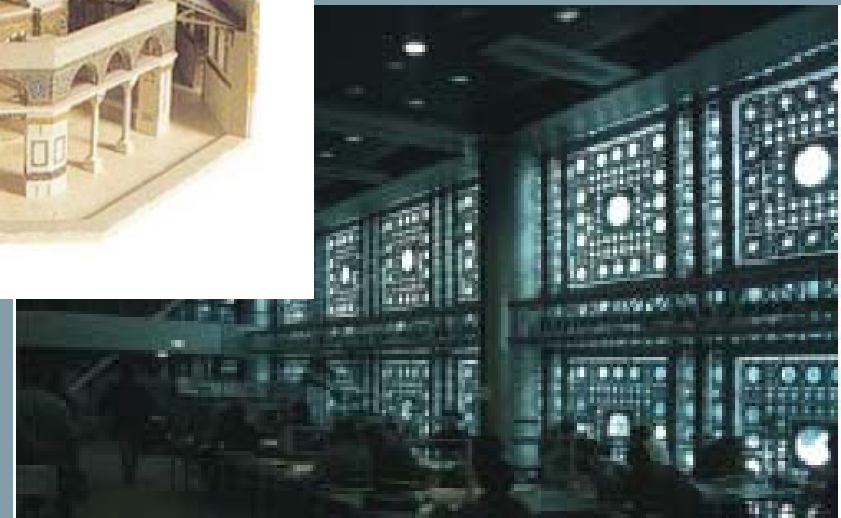
1<sup>ère</sup> Année Architecture / Système LMD

Année Académique 2010/2011

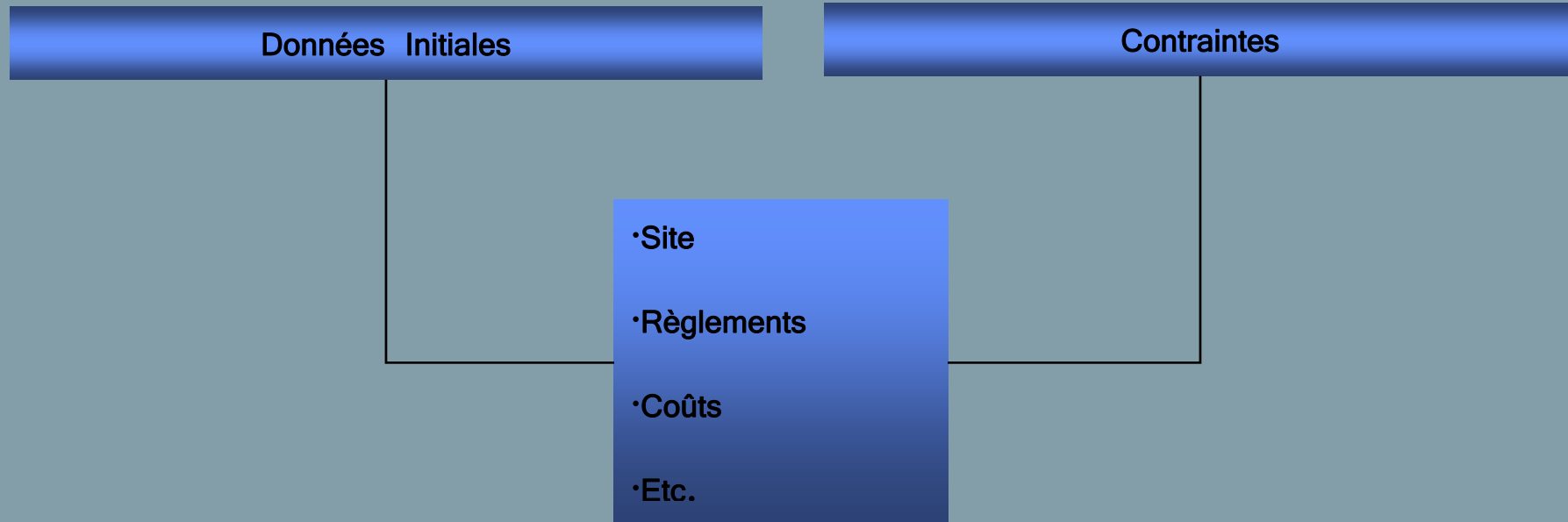
Chargé de la matière Dr. Noureddine Zemmouri

2006 10 24

# La Conception du projet d'architecture



# Processus



# Idée du Projet

- Des Choix
- Des Intentions
- Des Décisions



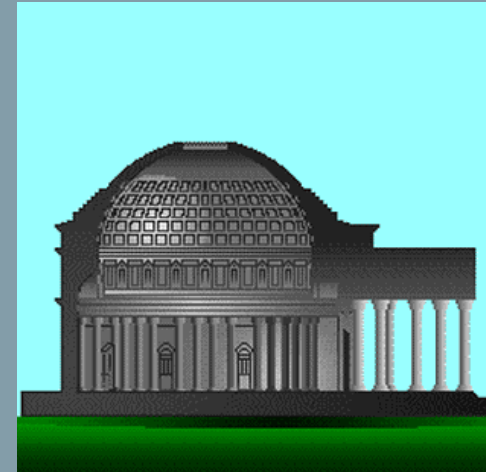
**Mais c'est quoi l'idée dans le projet d'Architecture?  
Comment est crée l'édifice ou l'œuvre en Architecture?**

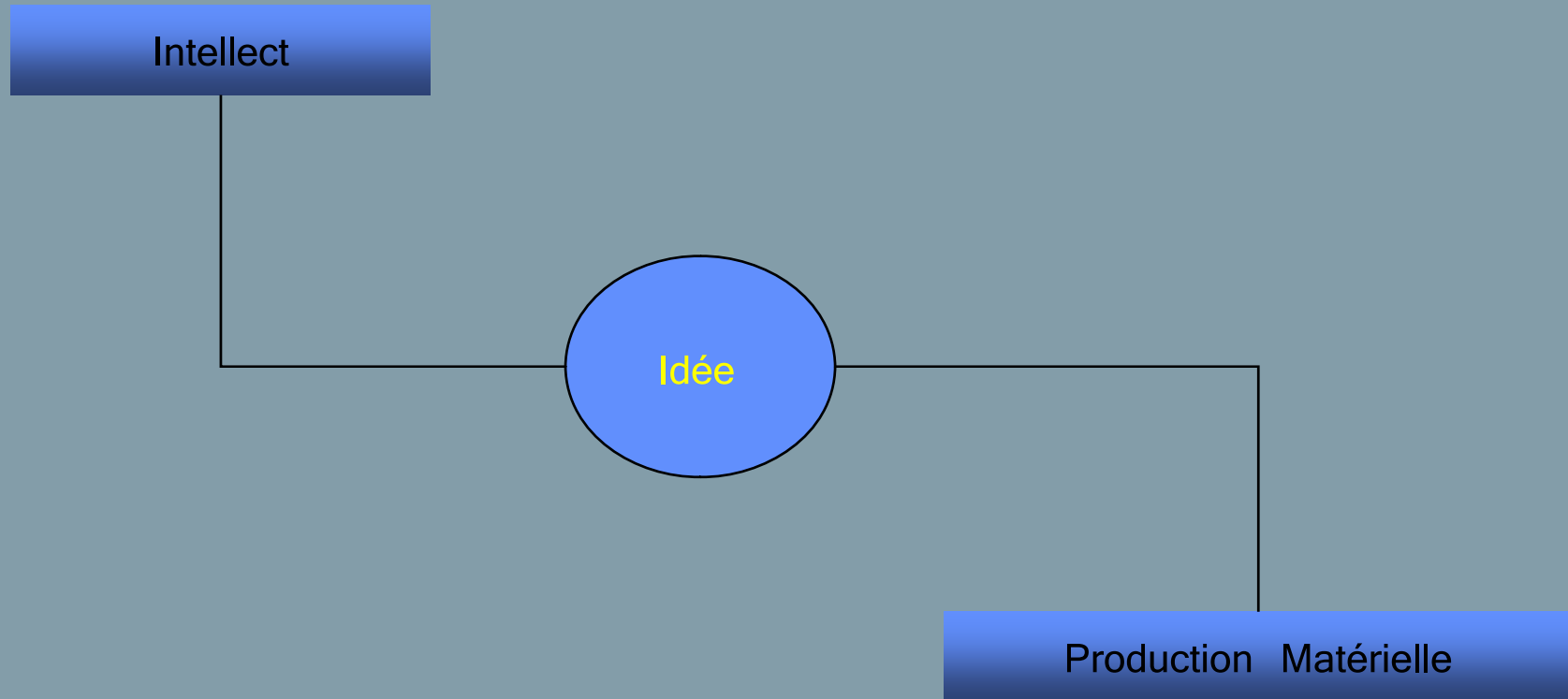
- Des croyances
- Des Engagements
- Des Opinions



# Influences

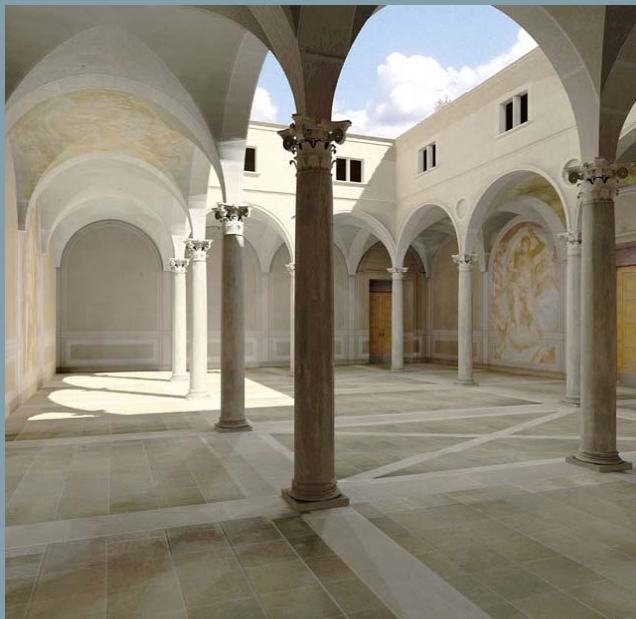
- Culturelles
- Religieuses
- Sentimentales
- Personnelles





# Modes de création

Imitation



Imagination





# Globalité de l'idée

L'idée c'est de prendre en compte l'objet ou la création dans sa totalité et dans son achèvement d'une manière globale et imprécise:

## Parti Architecturale



Rendered using the Lightscape Visualization System  
Courtesy of and copyright (c) 1995 View by View (San Francisco, CA).

# Ouverture de l'idée

L'idée ne permet pas de résoudre la totalité des contradictions rencontrées dans la mise au point du projet

Compromis pour résoudre les contradictions

Le caractère ouvert de l'idée: Diversité possibilités

Un parti Architectural trace des directions mais fixe des limites à la liberté totale

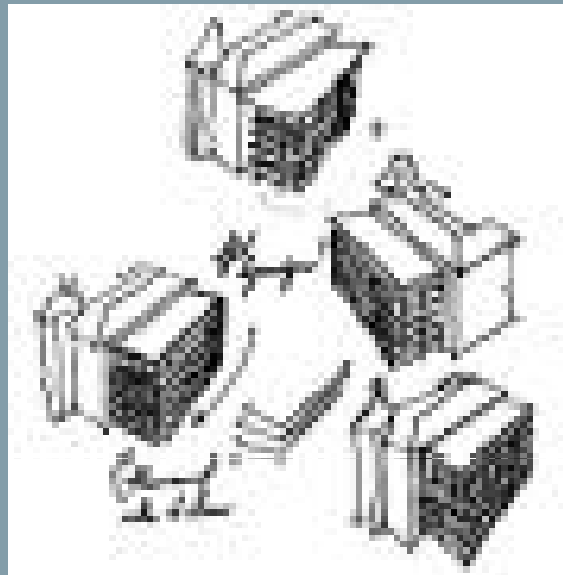
# Idée & Réalité

Pour exprimer l'idée l'architecte utilise des mots/ Images



Pour matérialiser l'idée l'architecte opère plusieurs mises au point

**Va & Vient**  
**Idée & réalisation**

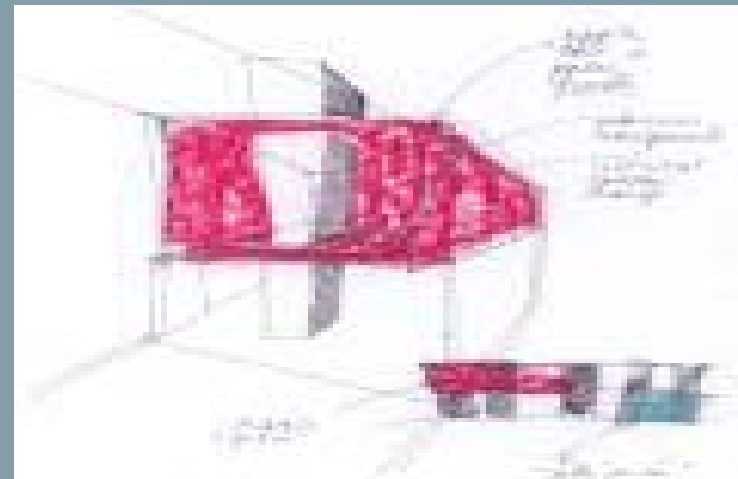


# Le projet d'Architecture

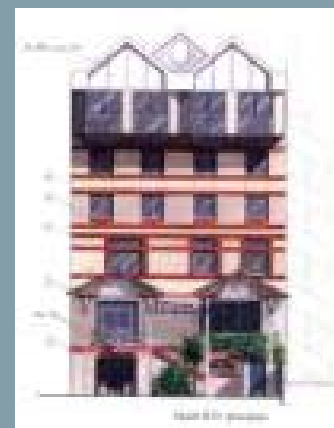
La préfiguration de la réalité architecturale es désignée communément par le terme **Projet**

*Travail d'élaboration qui précède la réalisation d'un édifice*

*Ensemble de dessins produit par l'Architecte*



Le projet est à l'intersection de la démarche intellectuelle de conception et de l'activité pratique de conception prise dans son contexte complexe

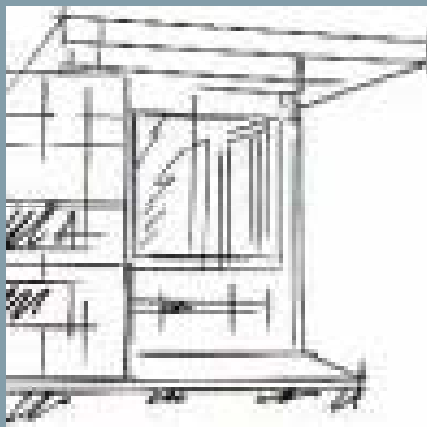
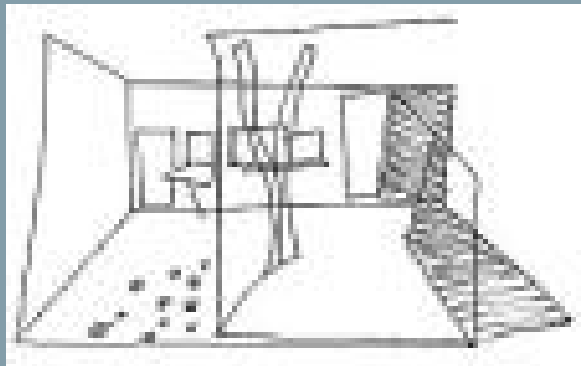


Le projet s'insère aussi dans une production personnelle d'ensemble qui fait sens

Le projet est une poursuite individuelle d'objectifs artistiques qui ne sont pas toujours explicites



L'Architecte intègre aussi des représentations mentales des hypothèses d'usage et de faisabilité

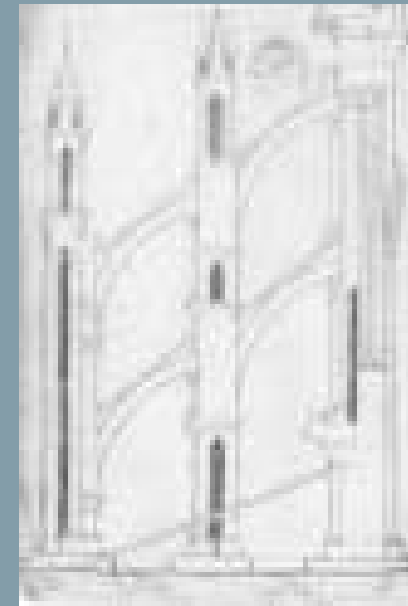
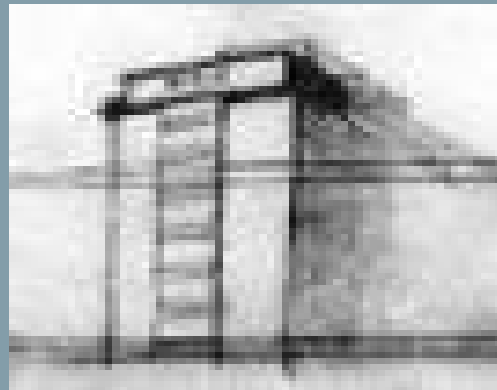
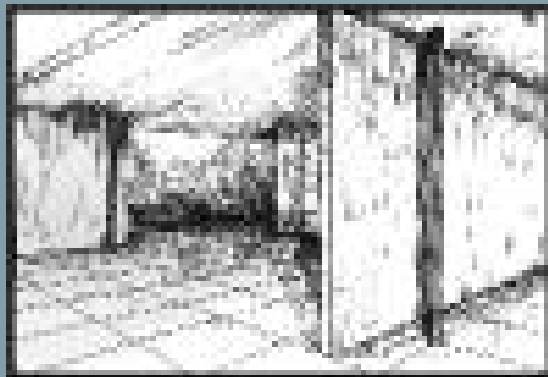




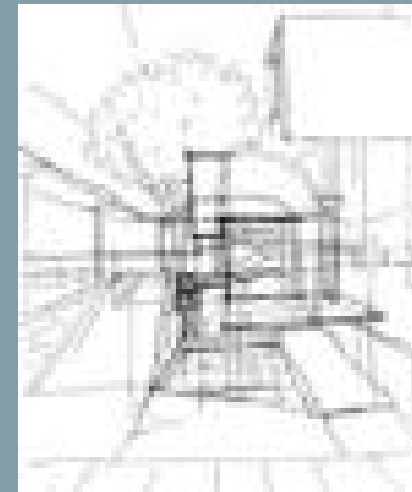
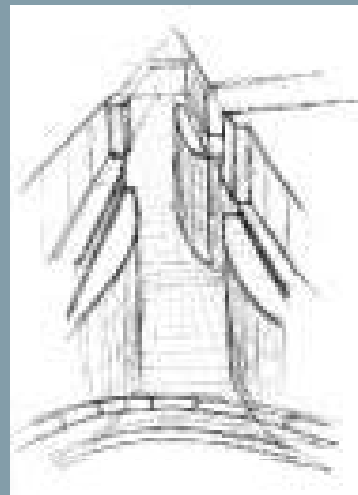
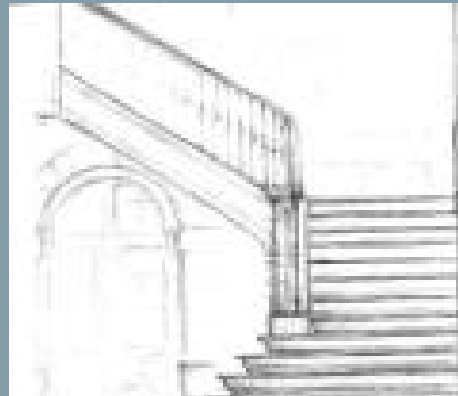
# Méthodologie

L'appréhension de la conception architecturale en termes de processus relève d'abord d'une exigence méthodologique qui propose un découpage du projet dans sa diachronie.

Elle s'est développée notamment dans les pays Anglo-Saxon



## Schématiquement l'approche méthodologique envisage le projet comme un problème à résoudre



Elle est de se fait divisée en Plusieurs étapes:

1. La programmation qui est la phase de clarification du problème.
2. L'élaboration qui est la phase de recherche qui aboutit à la solution du problème
3. La réalisation qui est la phase de construction



- Programmation: Phase d'analyse
- L'élaboration de synthèse
- Réalisation phase de planification

# Les Systèmes Architecturaux

## *Architecture*

- Espace
- Structure
- Enclosure

- Modèles organisation
- Relations
- Hiérarchie
- Qualité de la forme
- Couleur & texture
- Echelle & proportions
- Surfaces & ouvertures

# Expérience

- Mouvement dans l'espace
- Mouvement dans le temps

- Approche et entrées
- Configuration des circuits et accès
- Séquences des espaces
- Eclairage, vue, touché, acoustique, olfactif

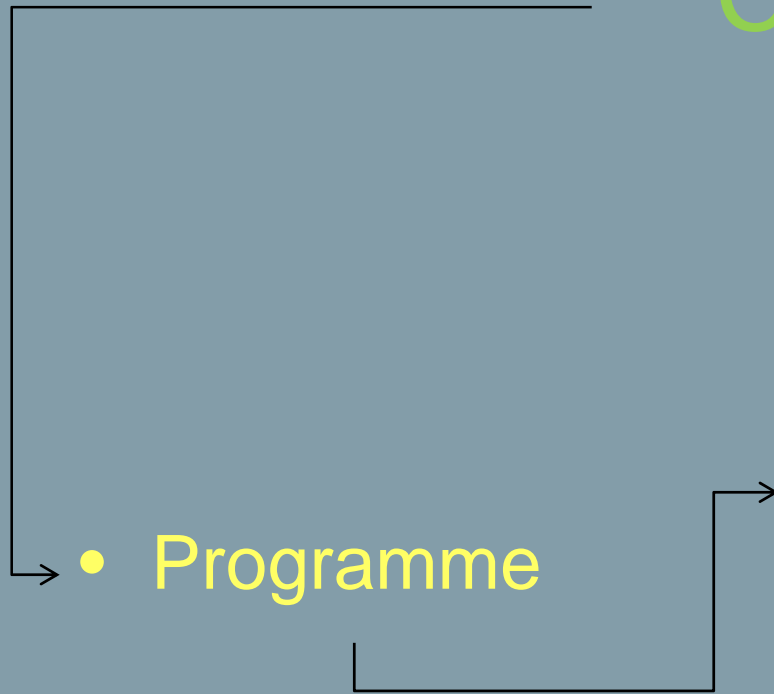
# Réalisation



- Technologie

- Structure & enclosure
- Protection de l'environnement
- Confort
- Santé & sécurité
- Bien être
- Durabilité

# Contenant



• Programme

- Besoins demandes & aspirations l'usager
- Les facteurs socio culturels
- Les facteurs économiques
- Les contraintes légales
- Histoire la tradition et les précédents



# Compatibilité



• Contexte

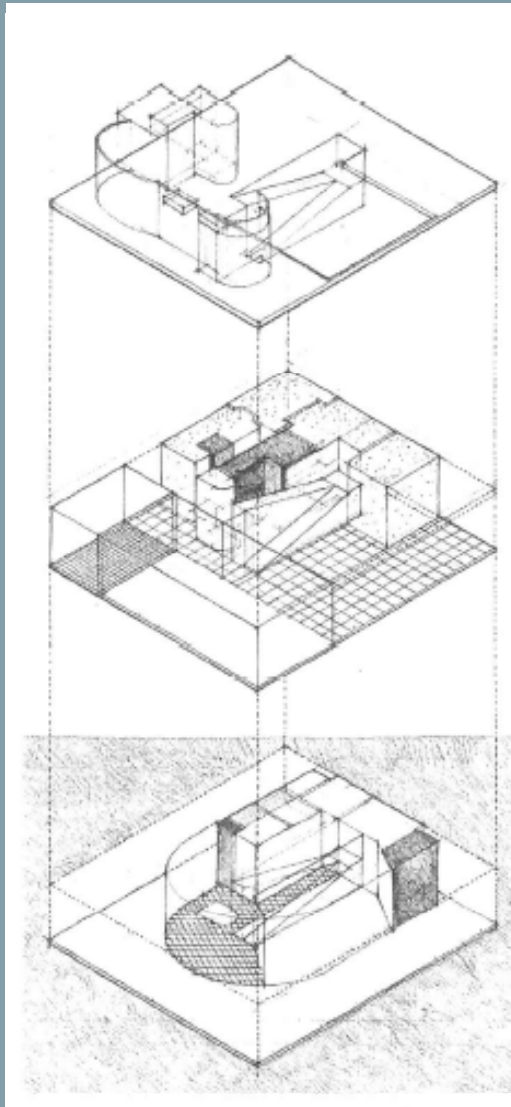
- Site & Environnement
- Climat, Ensoleillement, vents, températures, précipitations
- Géographie, Sols, Topographie, Végétation, Eau
- Caractéristiques culturelles

## Synthèse des systèmes d'architecture

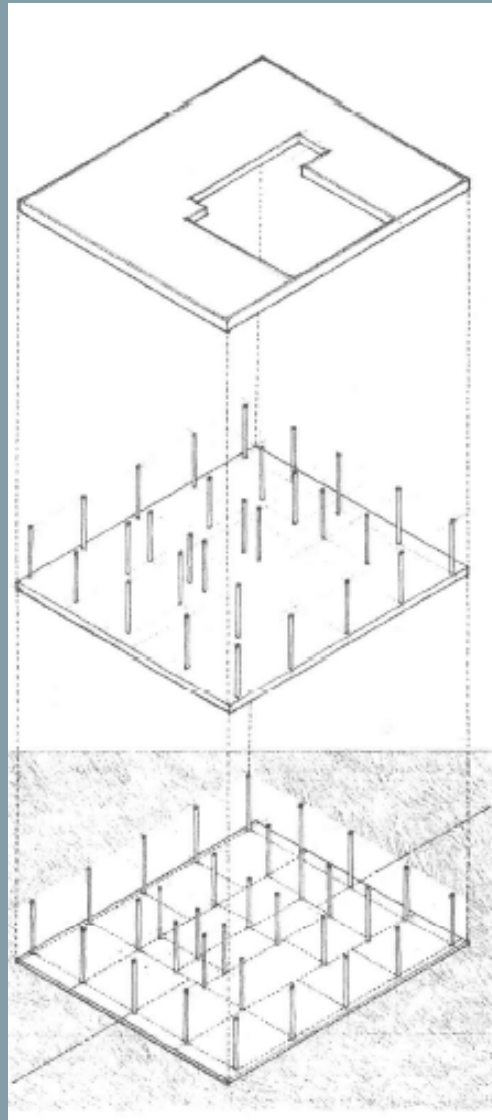
- **Architecture** qui est l'espace la structure et l'enclosure
- Est vécu a travers le **mouvement** dans l'espace et le temps
- Est réalisée par les moyens de la **technologie**
- Contient un **programme**
- Qui est compatible avec son **contexte**
- Compatible aussi avec les **ordres**

## Ordres

- Physiques: Solides et les vides
- Perceptuels: Ambiances, Eclairage, texture, couleurs, etc.
- Conceptuels: Images, Symboles, signes, etc.

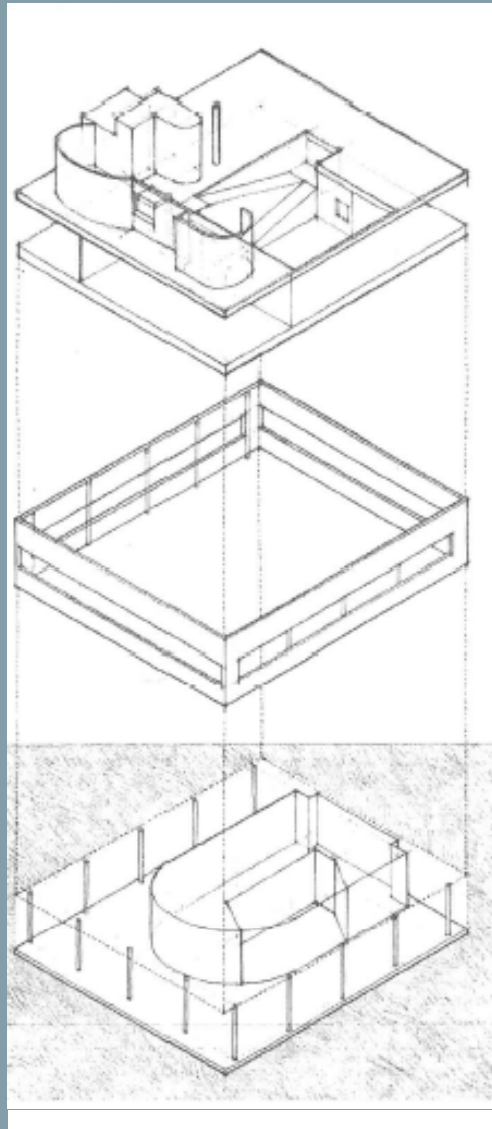


- **Système Spatial:**
- Intégration tridimensionnelle des éléments du programme, des espaces des fonctions et des relations

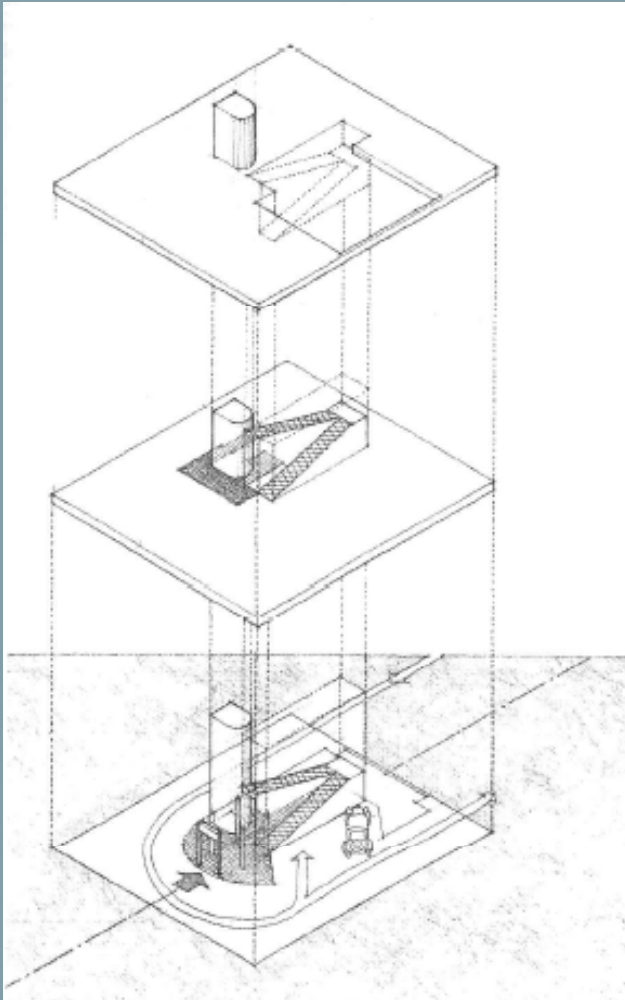


- **Systeme de structure**

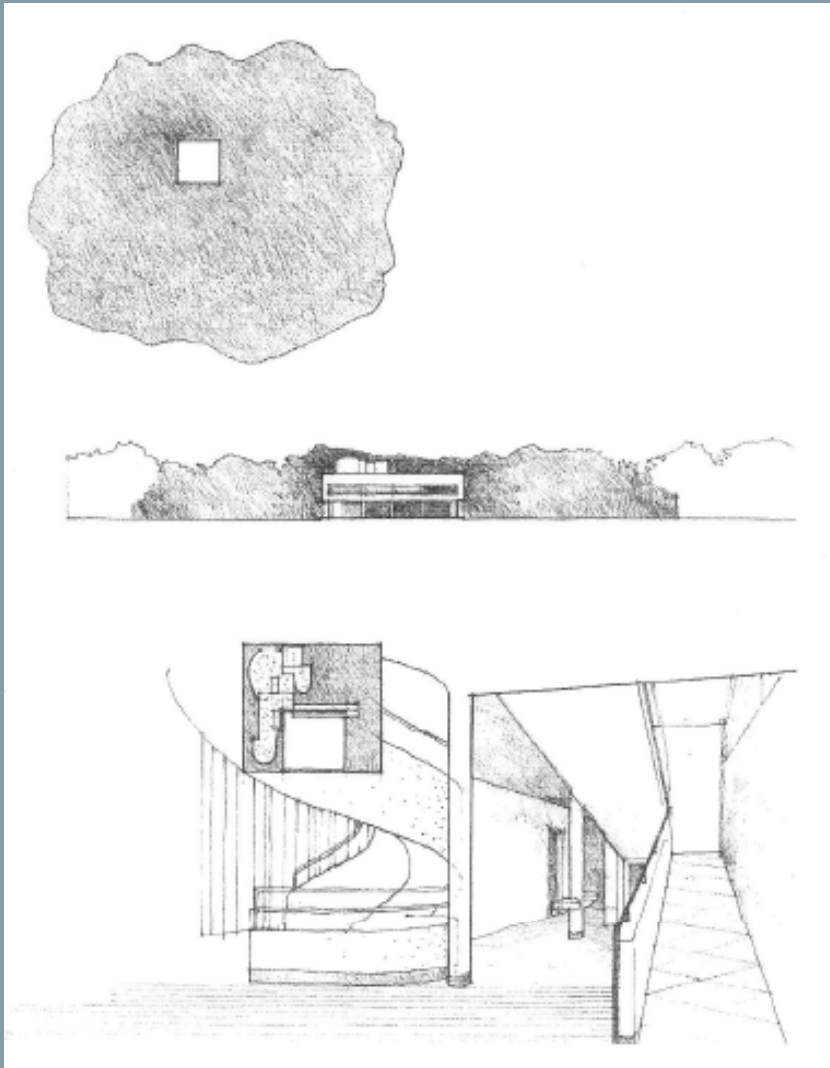
Grille de poteaux et de poutres  
qui supportent des planchers



- **Systeme d'enclosure**
- Murs plans verticaux qui définissent un parallélépipède régulier qui contient le programme et les espaces



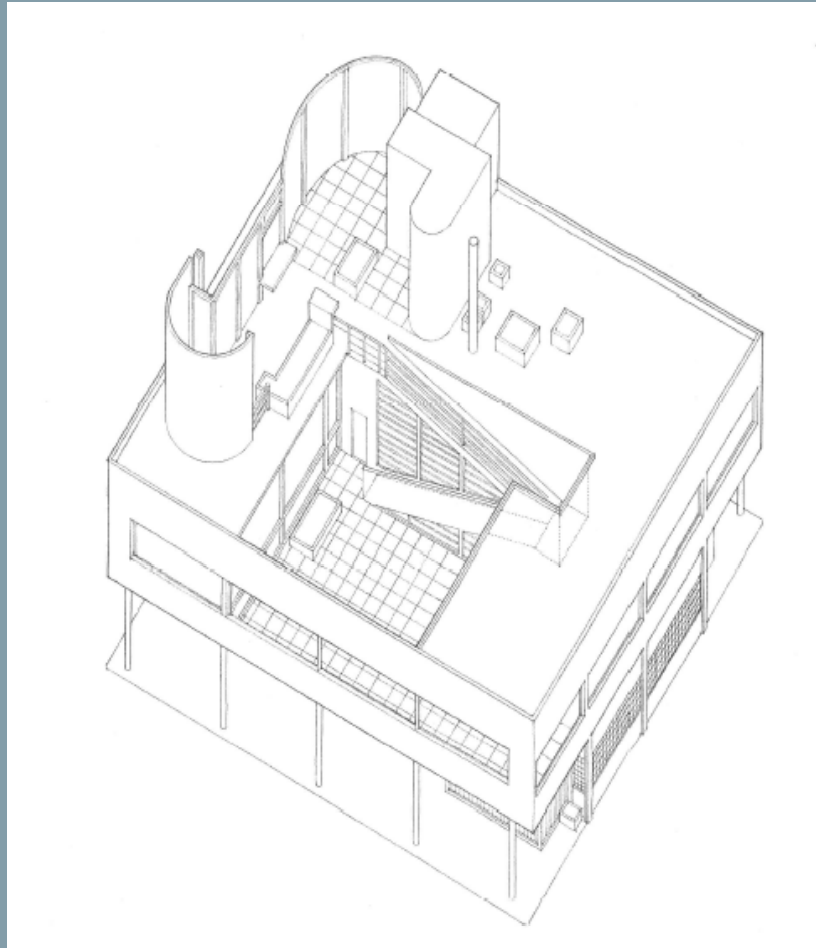
- **Systeme de circulation**
- Les escaliers et la rompe pénètre dans le volume pour lier les 3 niveaux et font découvrir à l'usager les différents étages de l'habitation



- **Contexte**
- Une forme extérieure simple qui détermine une organisation des espaces intérieurs complexes
- La surélévation du premier niveau permet une meilleure vue et protège le bâtiment de l'humidité du sol



Villa Savoye Le Corbusier 1921-1933



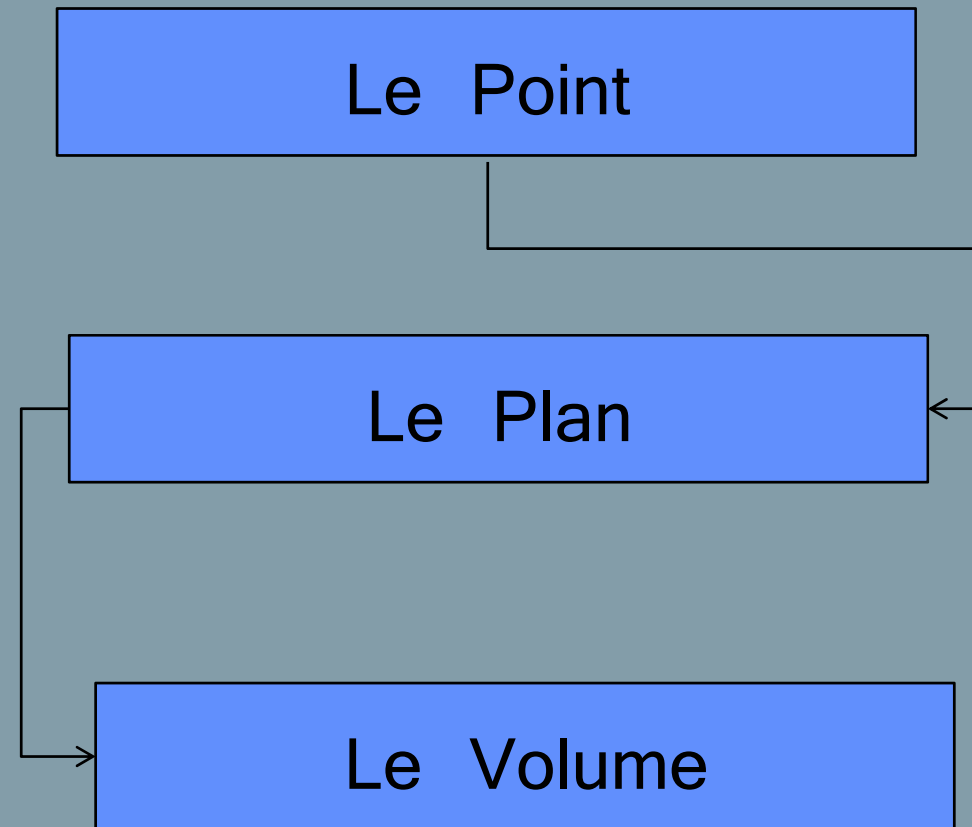
- **Le résultat:**
- Une configuration géométrique carrée qui intègre dans son cœur une organisation complexe à une échelle d'habitat familiale. Une unité de l'image avec l'environnement

## Les éléments Primaires

- Toutes les formes picturales commencent par le point qui est en mouvement. Le point se déplace et la ligne naît de son mouvement. La ligne étant ainsi la 1<sup>ere</sup> dimension.
- Si la ligne se déplace dans une direction on obtient le plan qui est un élément à 2 dimensions.
- Dans le mouvement des plans dans l'espace l'interaction des plans crée le corps ou le volume

- Une énergie cinétique

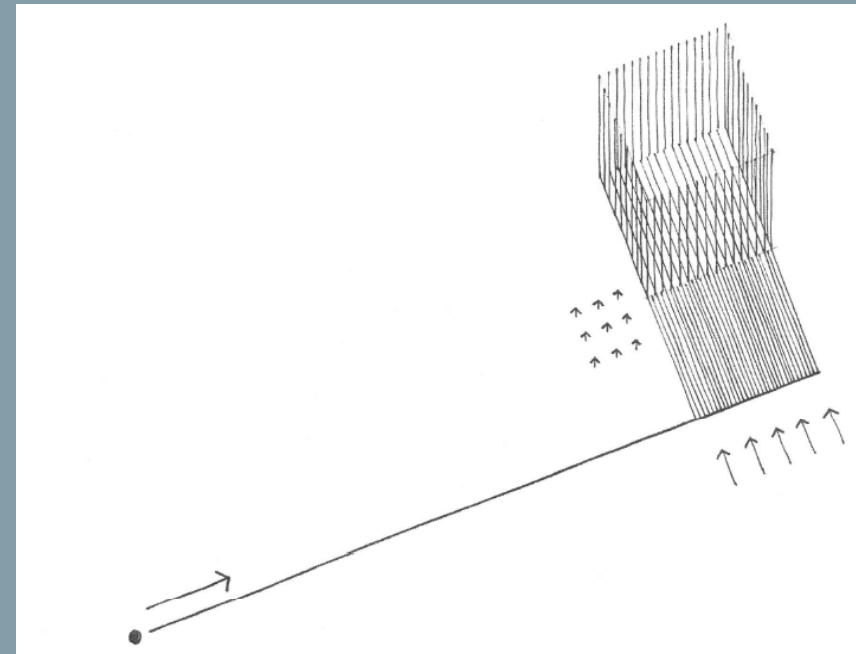
qui déplace le point en ligne, la ligne en plan et le plan en dimension spatiale



# Forme Conceptuelle

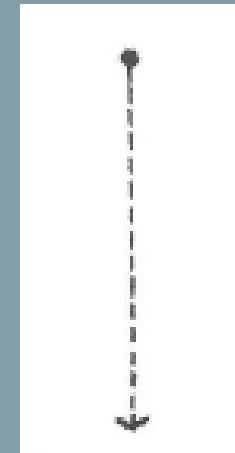
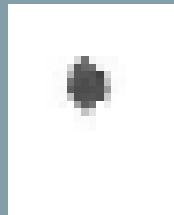
- Comme Eléments conceptuels le point le plan et le volume ne sont pas visibles exceptés dans l'imaginaire du concepteur
- Mais on peut ressentir leurs présences:
- On peut sentir le point à l'intersection de 2 lignes.
- On peut voir la ligne comme contour d'un plan.
- Le volume comme objet qui occupe l'espace

- Quand ils sont rendus visible sur papier ou en 3 dimensions ces éléments deviennent **forme** avec des caractéristiques de:
  - **matériaux**,
  - **d'aspect**,
  - **dimension**, de
  - **couleur**
  - et de **texture**

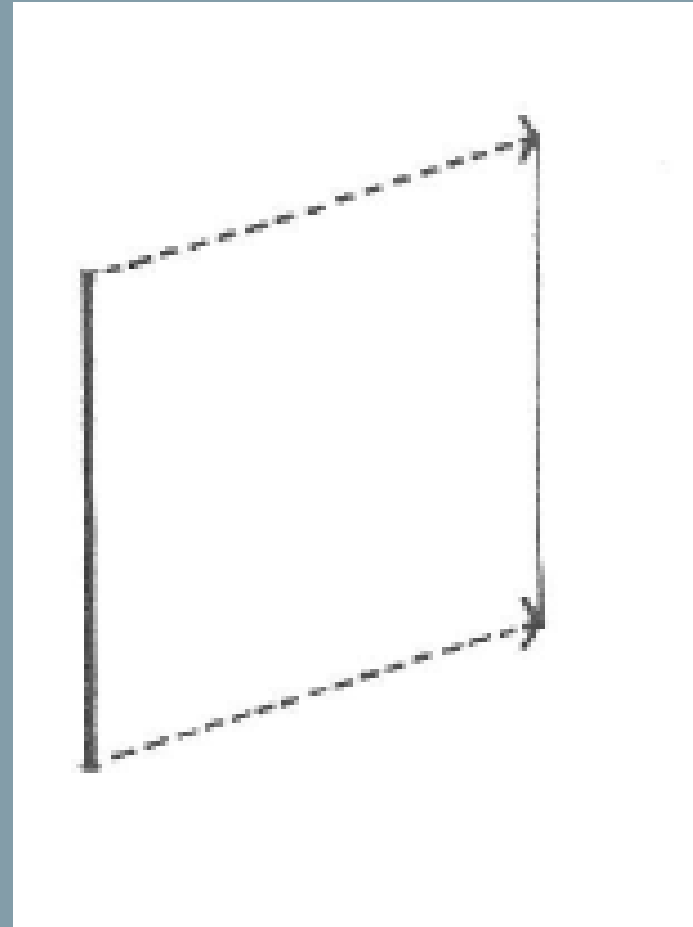


# Génération de la Forme

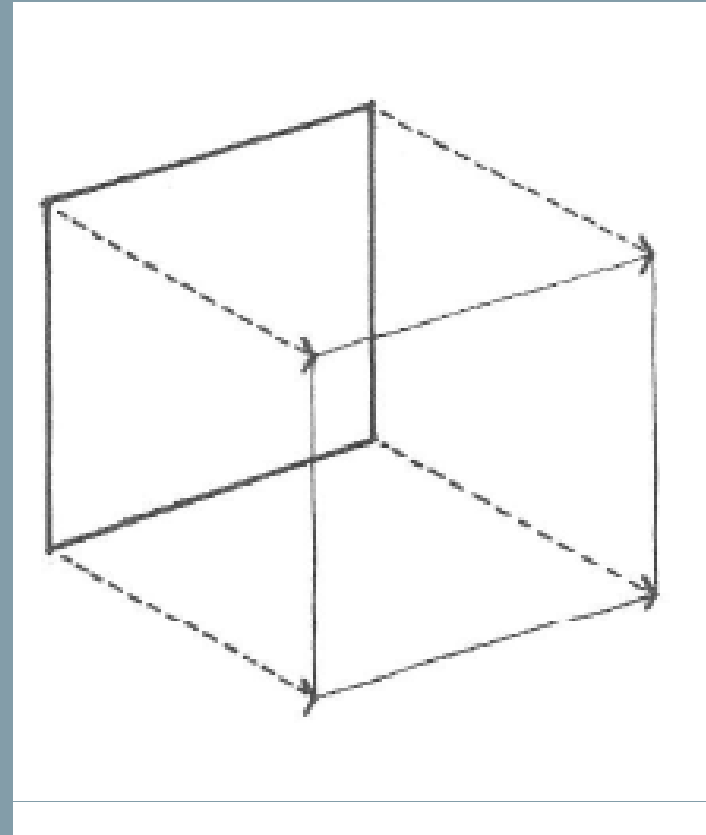
- Comme premier générateur de la forme le point indique:
- La position dans l'espace
- L'extension du point donne naissance à la ligne avec ses propriétés:
- Longueur
- Direction
- Position



- L'extension de la ligne engendre le plan avec ses propriétés:
- Longueur
- Largeur
- Forme
- Surface
- Orientation
- Position



- L'extension du plan donne naissance au volume avec ses propriétés:
- Longueur
- Largeur
- Profondeur
- Forme
- Espace
- Surface
- Orientation
- Position





# Synthèse

