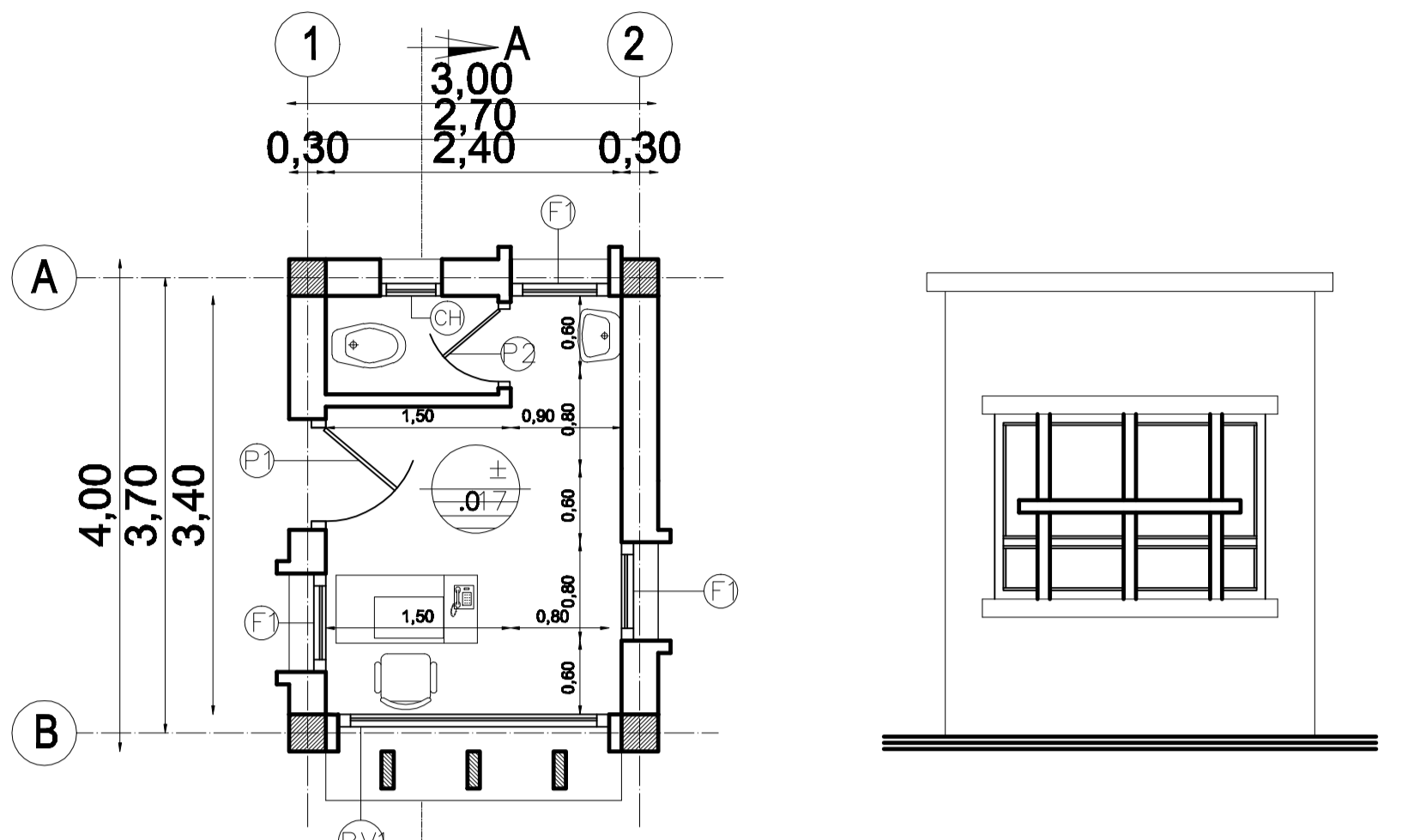
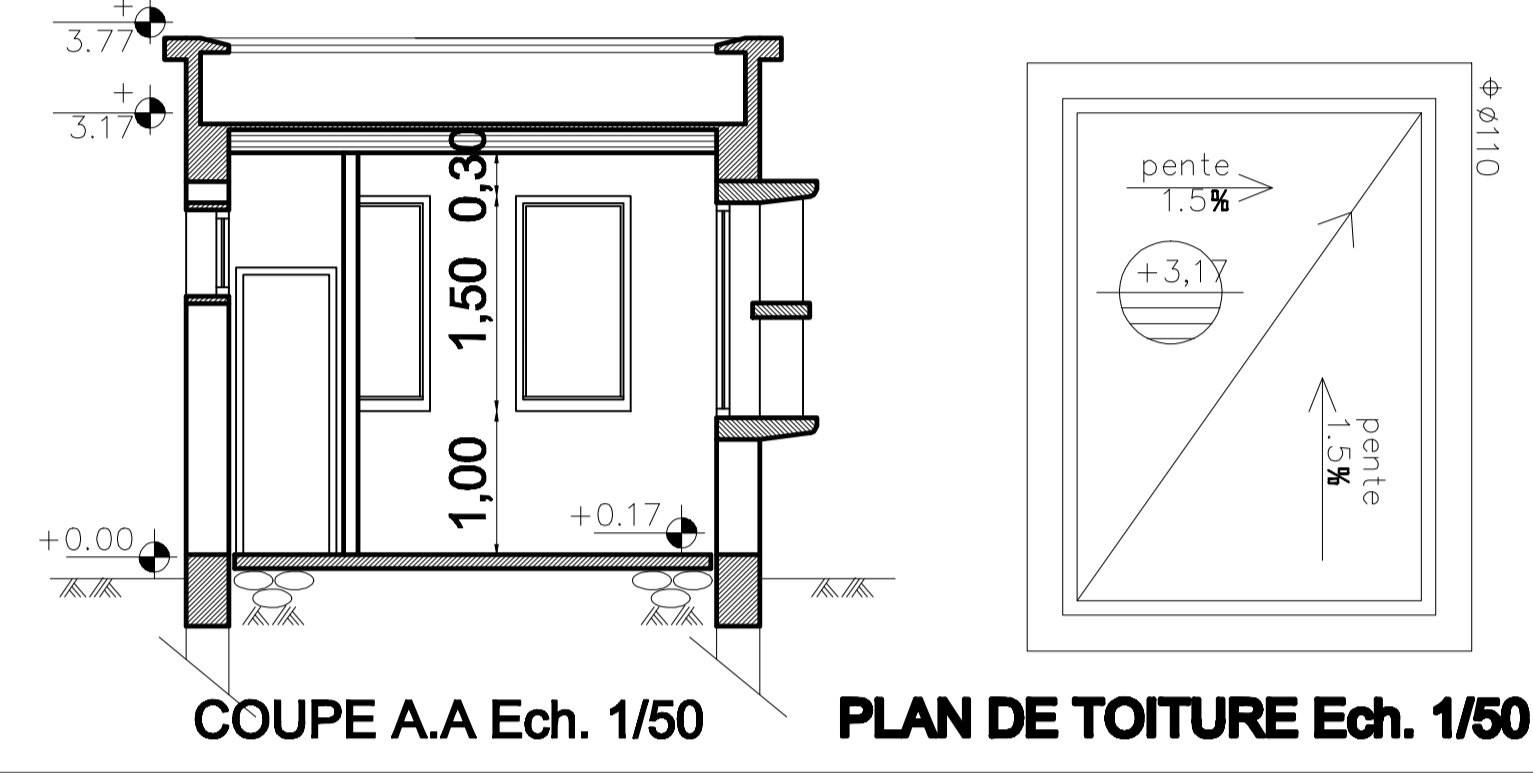


# ARCHITECTURE



FACADE PRINCIPALE Ech. 1/50

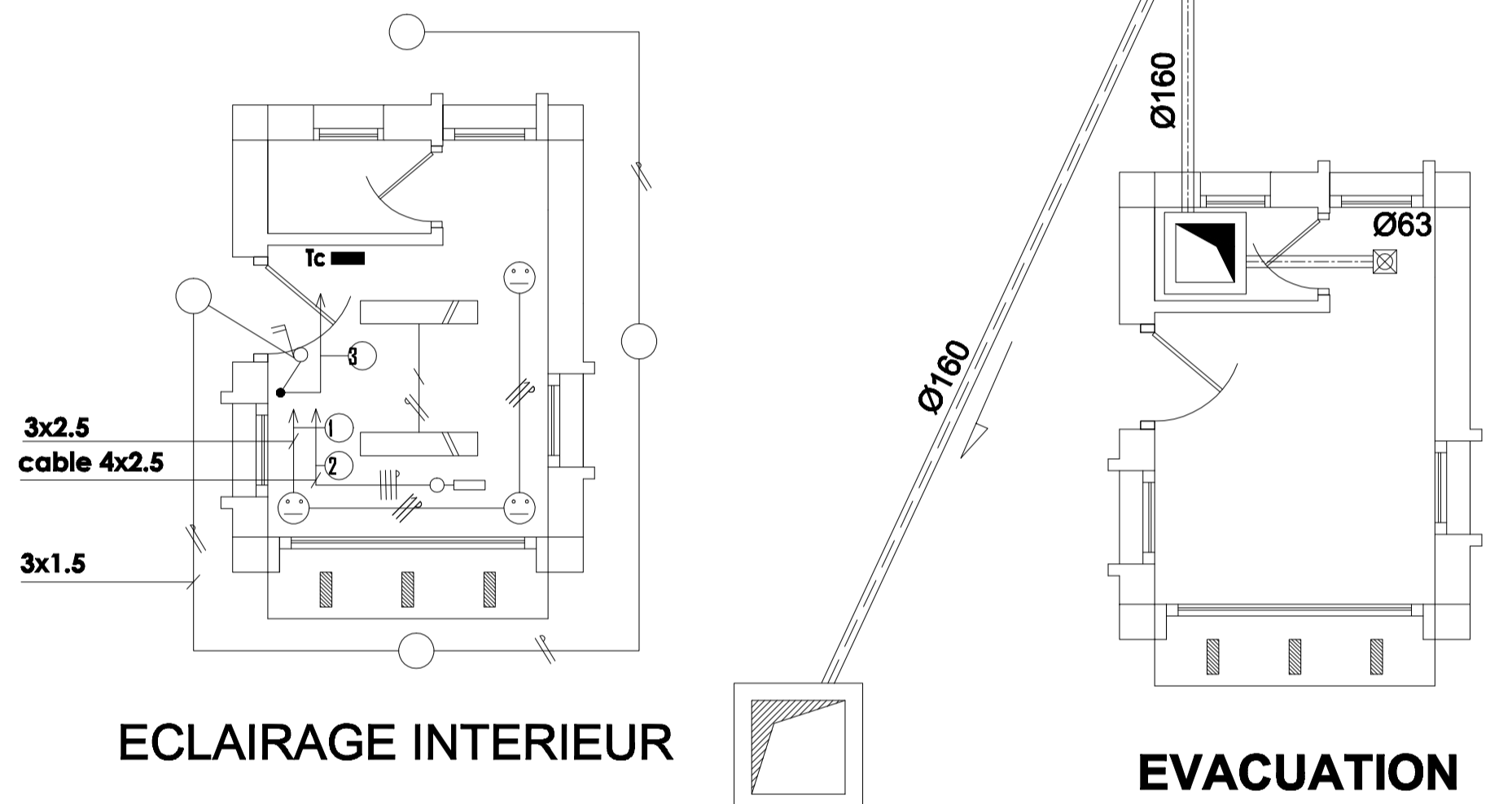
LOGE GARDIEN: PLAN Ech. 1/50



COUPE A.A Ech. 1/50

PLAN DE TOITURE Ech. 1/50

# ECLAIRAGE, EVACUATION, PLOMBERIE



ECLAIRAGE INTERIEUR

EVACUATION

PLOMBERIE

RB: 1.10x1.10  
- 1.20

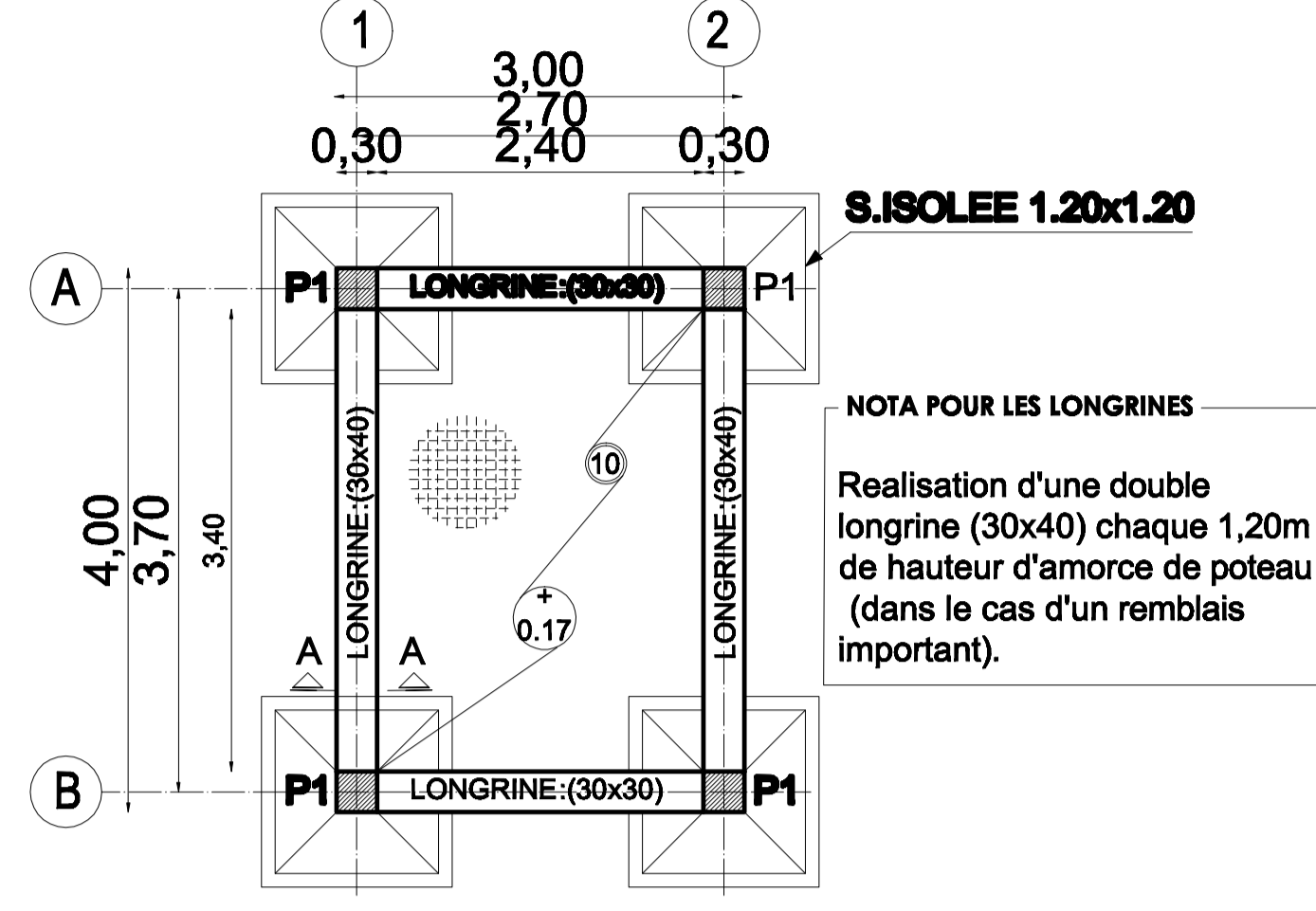
### LEGENDE

- Vanne d'arrêt et Clapet Anti-retour
- Robinet de puisage homologué double sortie
- Canalisation EAU Froide

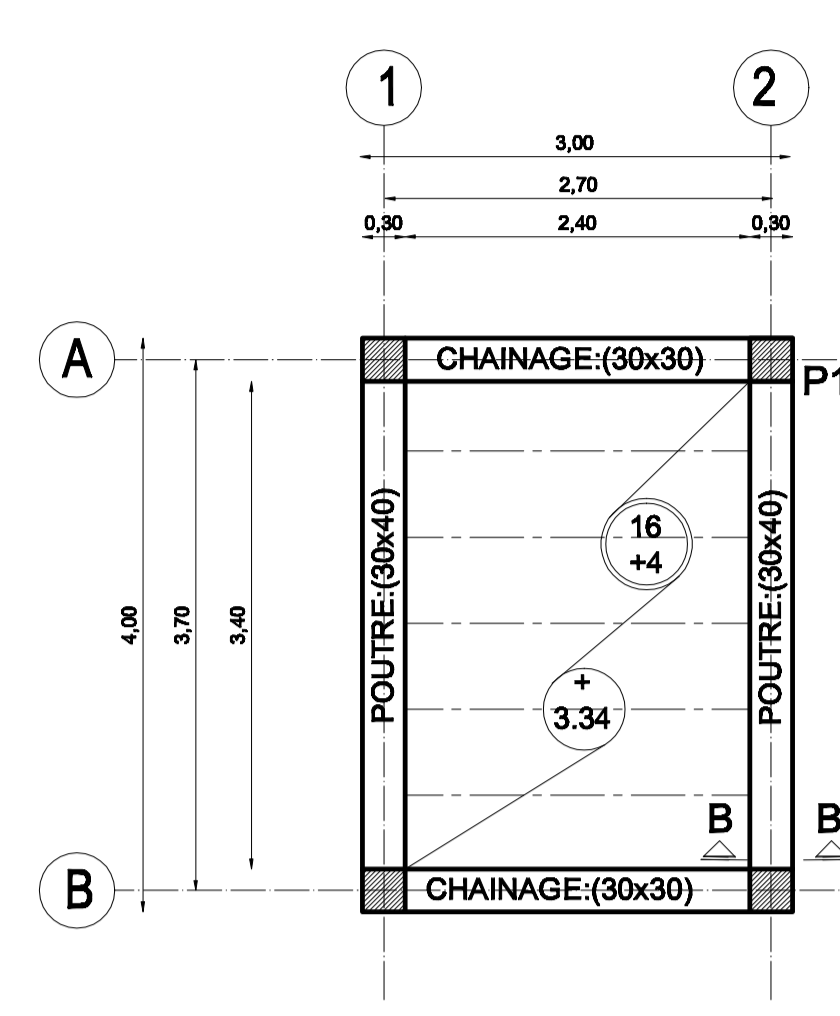
### LEGENDE

- Coffret électrique type métallique a clef.
- Luminaire (2x40w) à habillage diffuseur.
- Interrupteur double allumage /10A encastré posé à 1,3m
- Canalisation d'éclairage (fils V 500V: 1,5mm<sup>2</sup> gaine ICD).
- Regard de visite
- Boîte de branchement 60/60
- Siphon de sol
- Pente et sens d'écoulement
- Conduite d'AEU en PVC PN06 en pose enterrée

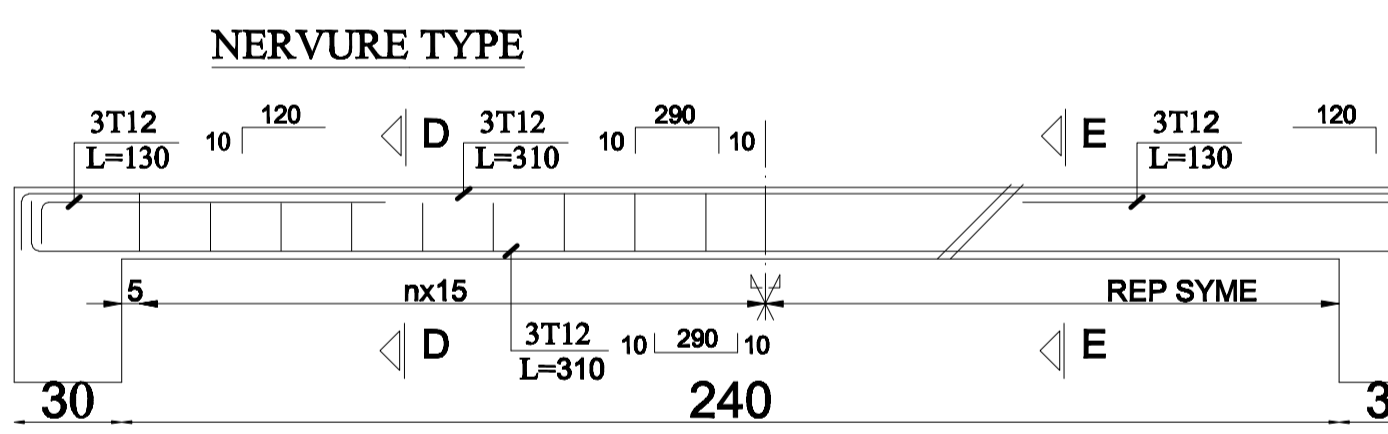
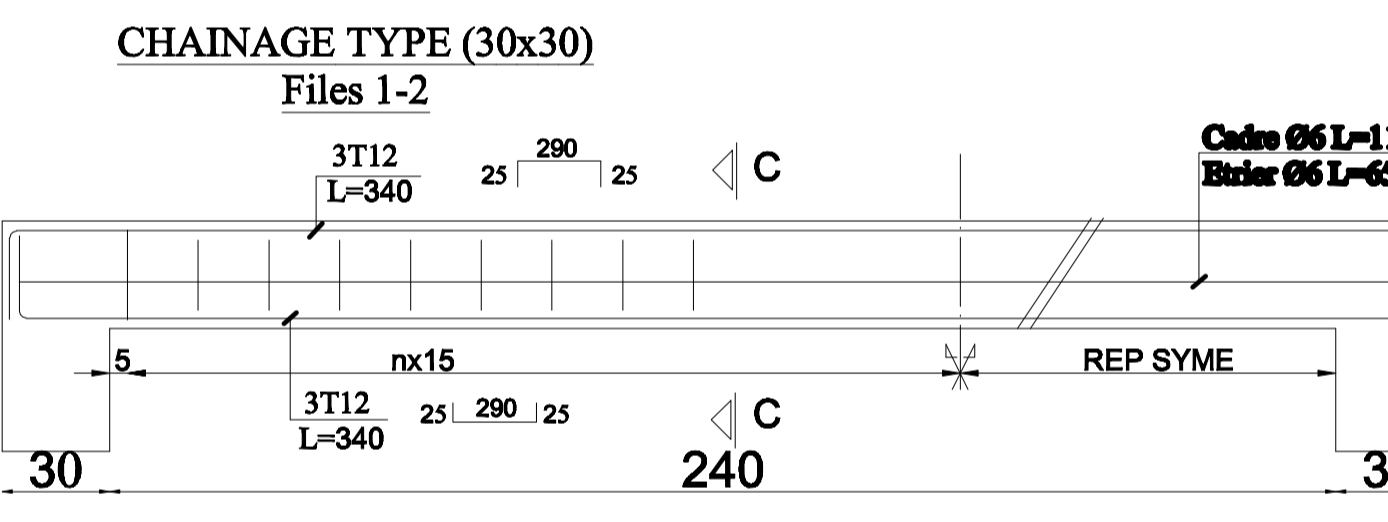
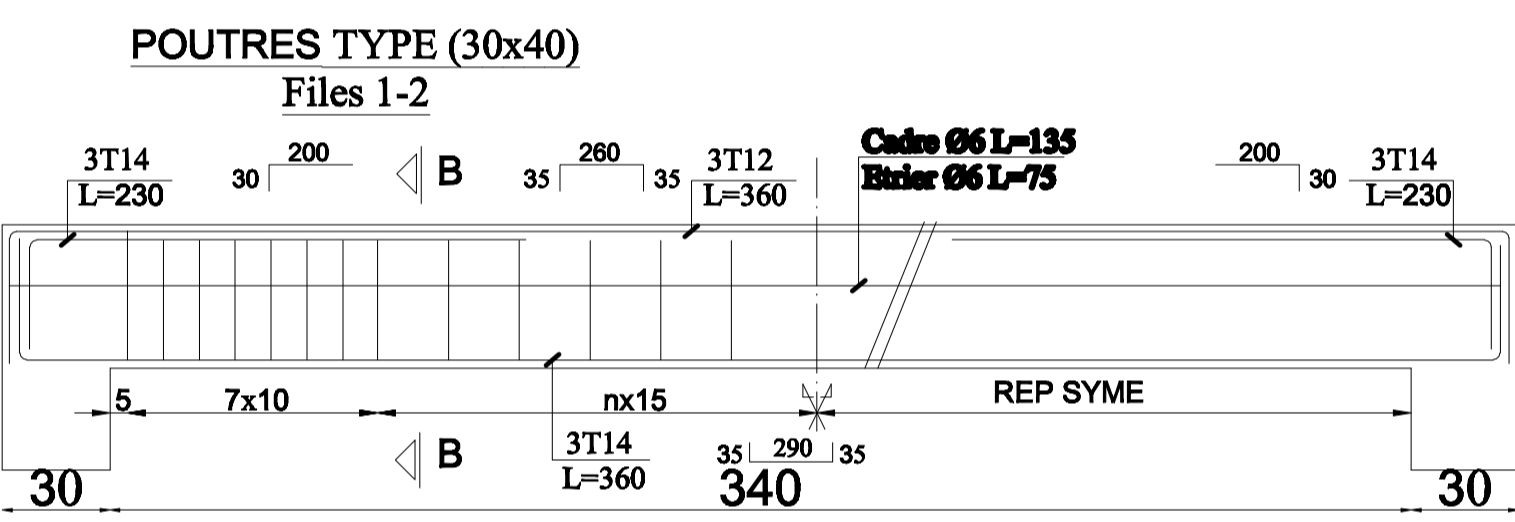
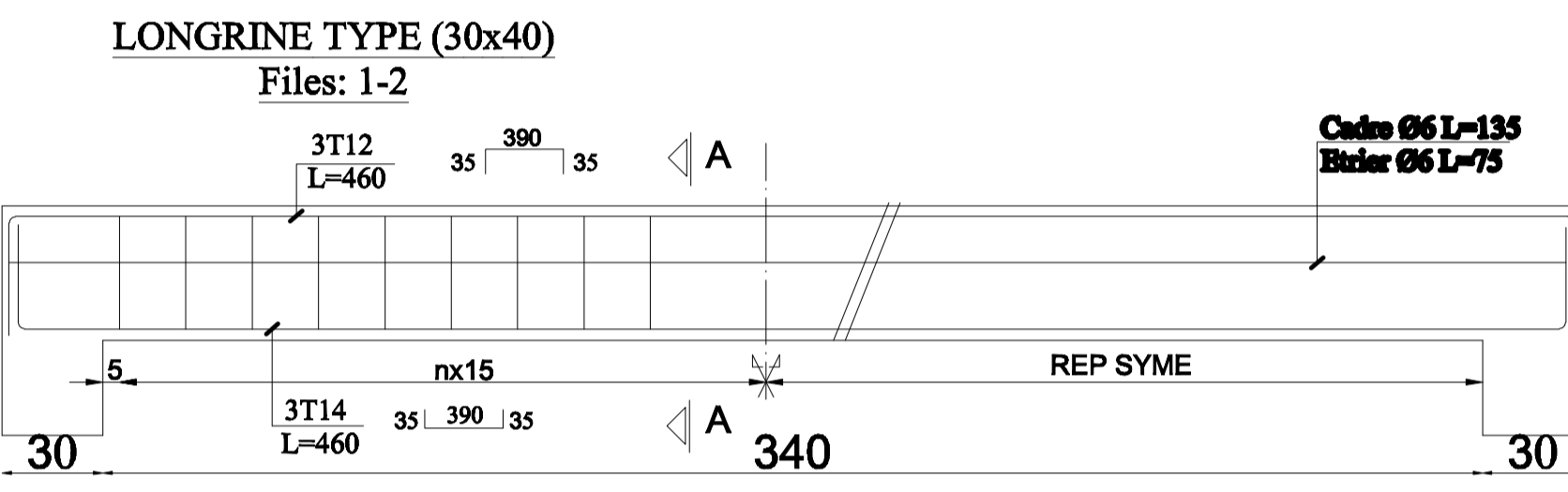
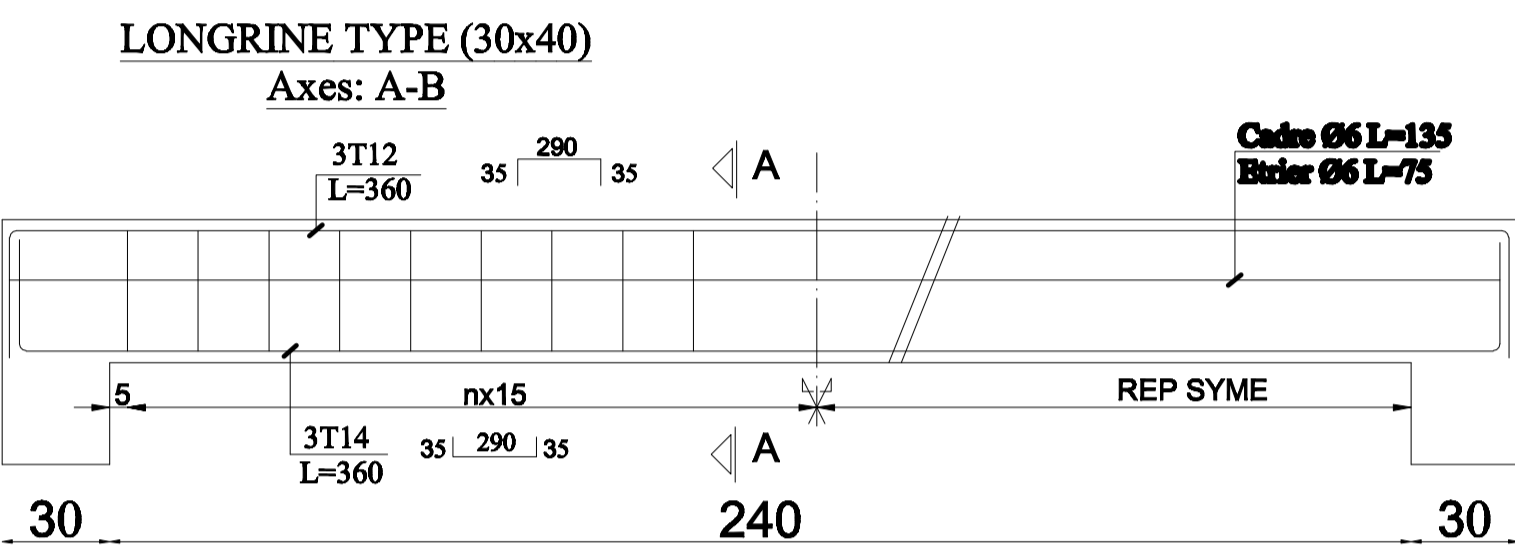
# GENIE CIVIL



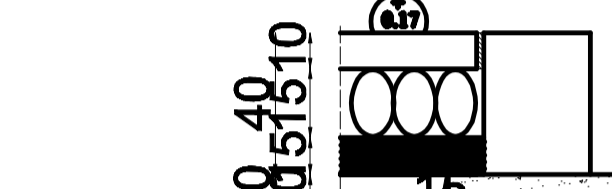
PLAN DE COFFRAGE SEMELLES + LONGRINES



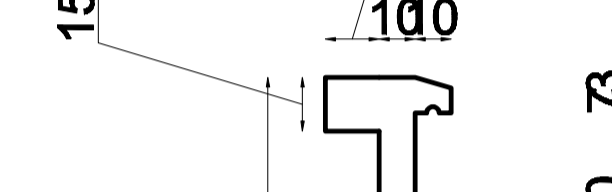
PLAN DE COFFRAGE PLANCHER +3,17



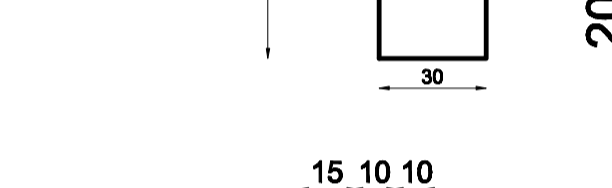
### COUPE:A-A



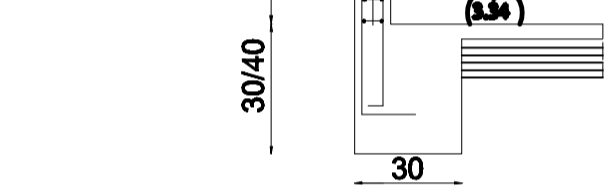
### COUPE:B-B



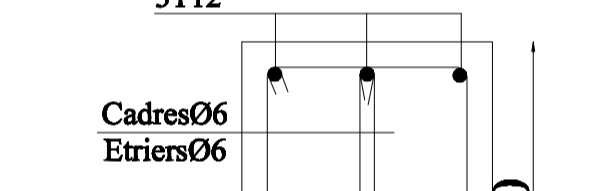
### COUPE:E-E



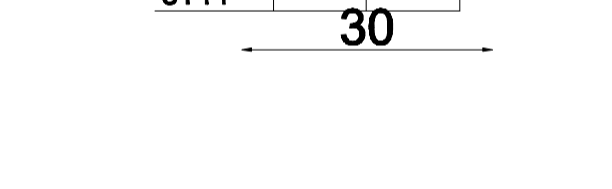
### COUPE:D-D



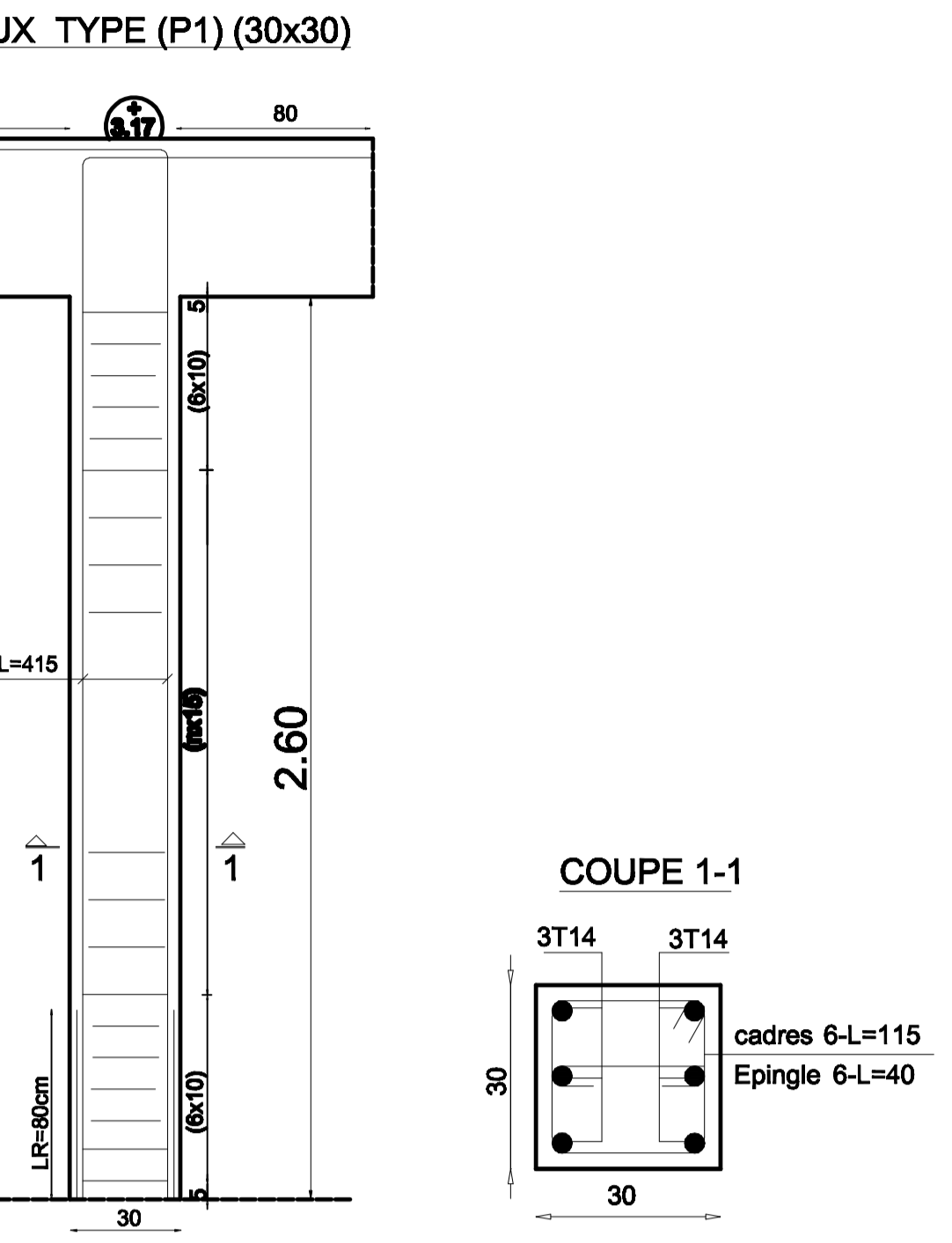
### COUPE:A-A



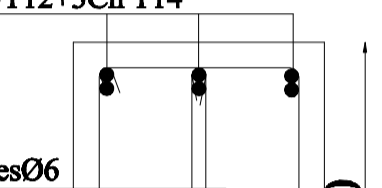
### COUPE:C-C



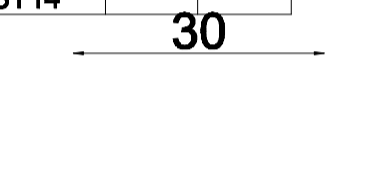
- NOTA:**
- Béton dosé à 370 kg/m<sup>3</sup> de ciment H.T.S pour semelles, amorces, longrines et plate-forme.
  - Béton dosé à 250 kg/m<sup>3</sup> de ciment H.T.S pour plots et béton de propreté.
  - Béton armé à coffrage soigné ( adjuvants de soignement, de performance de résistance et de décoffrage éventuels) dosé entre 350 à 400 kg/m<sup>3</sup> de ciment C.P.A en superstructure.
  - Enrobage des aciers (e>=2,5 cm en superst) - (e=4 à 5 cm en infrast) .
  - Imperméabilisation à l'aide de flint-koat en (02) couches croisées d'accrochage, suivies d'une émulsion bitumineuse en (02) couches croisées également de toute face de béton armé en contact avec le sol.
  - Ancrage: D=-1.50m
  - Csol=1,6 bars



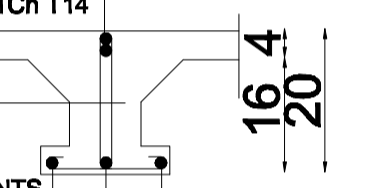
### COUPE:B-B



### COUPE:E-E



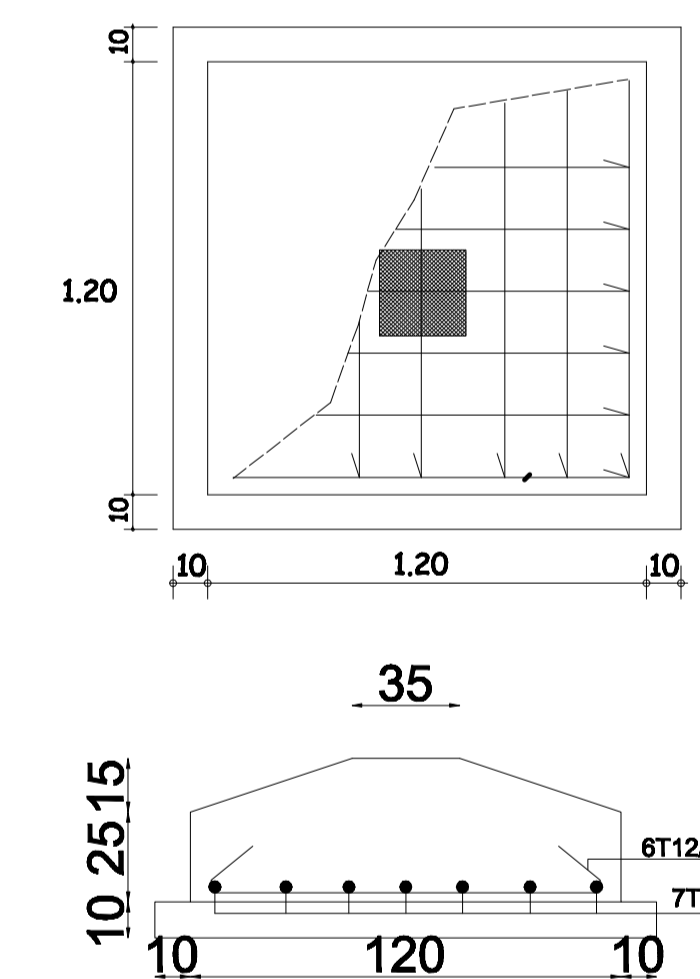
### COUPE:D-D



### COUPE:A-A



### COUPE:C-C



COFFRAGE FERRAILLAGE SEMELLE

	FI	CH	PI	PZ
<b>S</b>				
<b>C</b>				
<b>H</b>				
<b>E</b>				
<b>M</b>				
<b>A</b>				
<b>LARGEUR</b>	80	50	90	70
<b>HAUTEUR</b>	150	50	210	810
<b>CADRE</b>	PROFILÉ IMPORTANT	PROFILÉ IMPORTANT	PROFILÉ IMPORTANT	PROFILÉ IMPORTANT
<b>DESIGNATION</b>	Porte en Aluminium, vitrée en verre Inoxid, ouverture à l'extérieur, avec cadre de profilé important y compris poignées, vit, servies, supports. Les couleurs et les modèles seront choisis par le BEC.	Chassis fixe en Aluminium, vitrée en verre Inoxid, ouverture à l'extérieur, avec cadre de profilé important y compris poignées, vit, servies, supports. Les couleurs et les modèles seront choisis par le BEC.	Porte en Aluminium, vitrée en verre Inoxid, ouverture à l'extérieur, avec cadre de profilé important y compris poignées, vit, servies, supports. Les couleurs et les modèles seront choisis par le BEC.	Porte en PVC à 01 VANTAIL, OUVERTURE VERS L'INTÉRIEUR.
<b>AFFECTATION</b>				TOILETTES