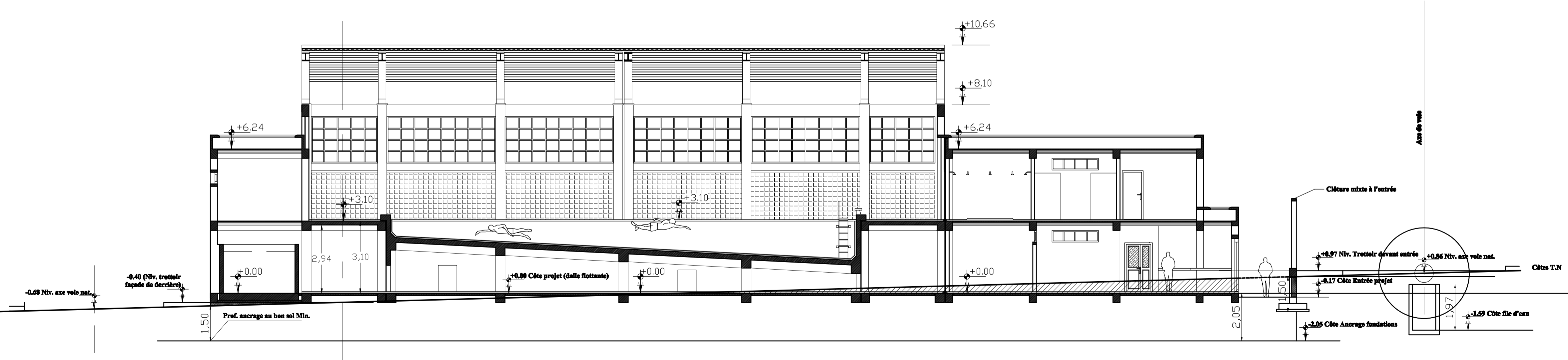


REMBLAIS      D E B L A I S



**COUPE -AA-**

	<b>DEBLAIS</b>
	<b>REMBLAIS</b>

REPUBLIQUE ALGERIENNE DEMOCRATIQUE ET POPULAIRE	
BUREAU DES ETUDES D'ARCHITECTURE ET D'URBANISME	
MATRIÈRE:	MAITRE DE L'OUVRAGE:
INDRE:	PROJET:
COMMUNE:	PISCINE DE PROXIMITE A DJAMORAH
MODIFICATIONS:	PHASE: EXECUTION
REFERENCES:	
FEUILLES:	<b>PLAN DES TERRASSEMENTS</b> (COUPE TOPOGRAPHIQUE LONGITUDINALE)
DATE: mars 2011	ECHELLE: 1/100